

CARTA DE APROXIMACION
POR INSTRUMENTOS
INSTRUMENT APPROACH
CHART (IAC)

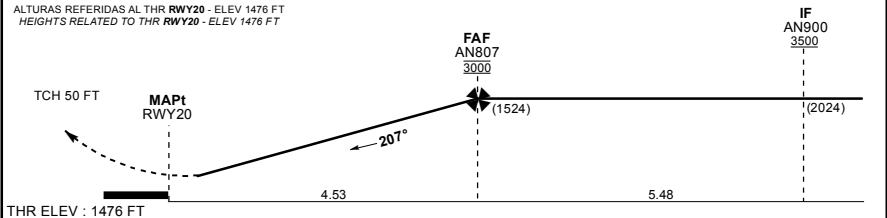
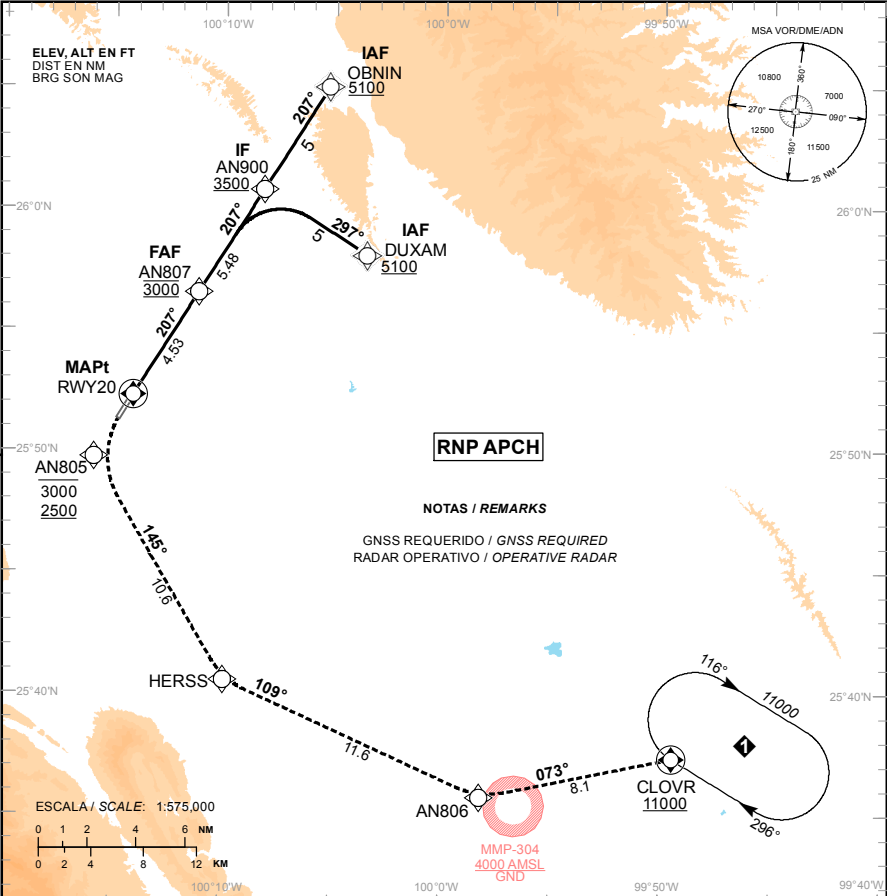
MMAN TWR 118.6
MMMY TWR 118.1
MMMY APP 119.75
MMMY ARR 120.4
ATIS 127.55

MONTERREY
AEROPUERTO INTL / INTL AIRPORT
AEROPUERTO DEL NORTE INTL

TA: 18500 FT

AD ELEV : 1476 FT
VAR 5° E

RNP RWY 20



APROXIMACION FRUSTRADA / MISSED APPROACH
ASCIENDA EN RUMBO DE PISTA HASTA AN805, PROSIGA EN APROXIMACION FRUSTRADA HASTA CLOVR Y ASCIENDA EN PATRON DE ESPERA HASTA 11000 FT.
CLIMB ON RUNWAY TRACK TO AN805, PROCEED ON THE MISSED APPROACH TO CLOVR AND CLIMB ON HOLDING PATTERN TO 11000 FT.

GRADIENTE DE DESCENSO / RATE OF DESCENT									
FAF - THR	VEL GS (KTS)	80	100	120	140	160	180	200	
4.53 NM	5.4%	434	542	651	759	868	976	1085	
	MIN : SEC	3:45	3:00	2:30	2:09	1:52	1:40	1:30	

ALTITUD MINIMA SEGUN DISTANCIA / MINIMUM ALTITUDE ACCORDING TO DISTANCE				
NM	5	4	3	2
FT	3000 (1524)	2670 (1194)	2350 (874)	2020 (544)

CAT	A	B	C	D
LNAV DA(DH)	1880 (428) - 1 (1600 M)		1 1/2 (2400 M)	
LNAV MDA(MDH)	1980 (528) - 1 (1600 M)		1 1/2 (2400 M)	
CIRCLANDO CIRCLING MDA (MDH)	2040 (564) - 1 (1600 M)		1 1/2 (2400 M)	2 (3200 M)

CAMBIO: SIMBOLOGIA

TABLA DE CODIFICACIÓN DEL PROCEDIMIENTO DE APROXIMACIÓN POR INSTRUMENTOS RNP PISTA 20
RUNWAY 20 RNP INSTRUMENT APPROACH PROCEDURE CODING TABLE

IAF OBNIN

Número de serie / Serial Number	Descriptor de trayectoria / Path terminator	Identificador de punto de recorrido / Waypoint Identifier	Sobrevuelo / Fly Over	Curso / derrota Course / Track *MAG (*T)	Variación Magnética / Magnetic variation (*)	Distancia / Distance (NM)	Dirección del Viraje / Turn direction	Altitud / Altitude (FT)	Velocidad / Velocity (KTS)	VPA (°) / TCH (FT)	Especificación de Navegación / Navigation Specification
001	IF	OBNIN	-	-	-5	-	-	+5100	-	-	RNAV 1
002	TF	AN900	-	207 (212.3)	-5	5	-	+3500	-	-	RNAV 1
003	TF	AN807	-	207 (212.3)	-5	5.48	-	@3000	-	-	RNAV 1
004	TF	RWY20	Y	207 (212.3)	-5	4.53	-	-	-	-3.2 (50)	RNP APCH
005	CF	AN805	-	207 (212.3)	-5	-	-	3000; 2500	200	-	RNP APCH
006	TF	HERSS	-	145 (149.7)	-5	10.6	-	-	200	-	RNAV 1
007	TF	AN806	-	109 (114.4)	-5	11.6	-	-	200	-	RNAV 1
008	TF	CLOVR	Y	073 (078.5)	-5	8.1	-	+11000	200	-	RNAV 1

IAF DUXAM

Número de serie / Serial Number	Descriptor de trayectoria / Path terminator	Identificador de punto de recorrido / Waypoint Identifier	Sobrevuelo / Fly Over	Curso / derrota Course / Track *MAG (*T)	Variación Magnética / Magnetic variation (*)	Distancia / Distance (NM)	Dirección del Viraje / Turn direction	Altitud / Altitude (FT)	Velocidad / Velocity (KTS)	VPA (°) / TCH (FT)	Especificación de Navegación / Navigation Specification
001	IF	DUXAM	-	-	-5	-	-	+5100	-	-	RNAV 1
002	TF	AN900	-	297 (302.3)	-5	5	-	+3500	-	-	RNAV 1
003	TF	AN807	-	207 (212.3)	-5	5.48	-	@3000	-	-	RNAV 1
004	TF	RWY20	Y	207 (212.3)	-5	4.53	-	-	-	-3.2 (50)	RNP APCH
005	CF	AN805	-	207 (212.3)	-5	-	-	3000; 2500	200	-	RNP APCH
006	TF	HERSS	-	145 (149.7)	-5	10.6	-	-	200	-	RNAV 1
007	TF	AN806	-	109 (114.4)	-5	11.6	-	-	200	-	RNAV 1
008	TF	CLOVR	Y	073 (078.5)	-5	8.1	-	+11000	200	-	RNAV 1

CODIFICACIÓN DE LAS ESPERAS
CODING TABLE FOR HOLDINGS

Descriptor de trayectoria / Path terminator	Identificador de punto de recorrido / Waypoint Identifier	Rumbo de acercamiento / Approach heading *M (*T)	Tiempo / Time	Dirección del viraje / Turn direction	Altitud mínima / Minimum altitude (FT)	Altitud máxima / Maximum altitude (FT)	Límite de Velocidad / Speed Limit (KT)	Declinación magnética / Magnetic declination (°)	Especificación de Navegación / Navigation specification
Espera / Holding	CLOVR	296 (301.2)	1Minuto / Minute	Derecha / Right	11000	-	230	- 5	RNAV 1

COORDENADAS DE LOS PUNTOS DE RECORRIDO
WAYPOINT COORDINATES

Punto de recorrido / Waypoint	Coordenadas / Coordinates	Punto de recorrido / Waypoint	Coordenadas / Coordinates
AN805	25°49'44.5"N 100°15'45.8"W	CLOVR	25°37'21.1"N 099°49'24.9"W
AN806	25°35'44.4"N 099°58'08.8"W	DUXAM	25°58'05.3"N 100°03'22.4"W
AN807	25°56'07.2"N 100°11'18.7"W	HERSS	25°40'33.3"N 100°09'50.3"W
AN900	26°00'46.0"N 100°08'03.9"W	OBNIN	26°05'00.3"N 100°05'05.8"W
RWY20	25°52'17.2"N 100°13'59.3"W		