

CARTA DE APROXIMACION
POR INSTRUMENTOS
INSTRUMENT APPROACH
CHART (IAC)

MMAN TWR 118.6
MMMY TWR 118.1
MMMY APP 119.75
MMMY ARR 120.4
ATIS 127.55

MONTERREY
AEROPUERTO INTL / INTL AIRPORT

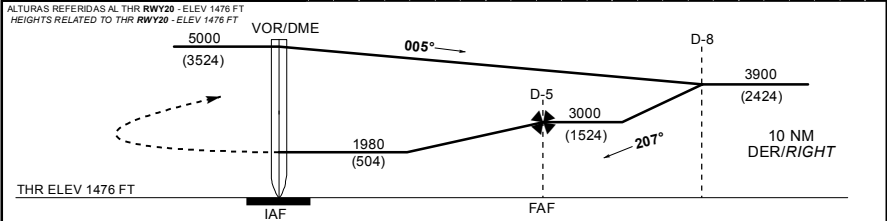
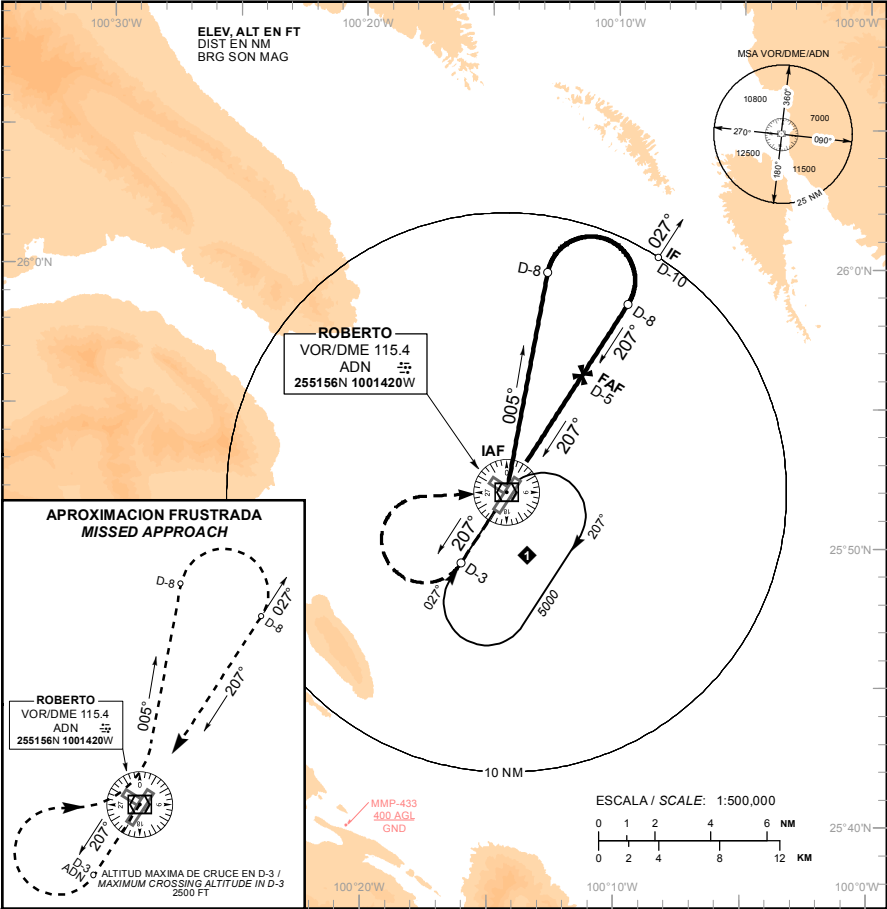
AD ELEV : 1476 FT

AEROPUERTO DEL NORTE

TA: 18500 FT

VAR 5° E

VOR/DME 1 RWY 20



APROXIMACION FRUSTRADA / MISSED APPROACH

ASCIENDA EN RADIAL 207° CRUCE D-3 MAXIMO A 2500 FT. EFECTUE VIRAJE DE GOTTA A LA DERECHA DENTRO DE 5 NM HACIA EL VOR/DME/ADN CONTINUE EN RADIAL 005° HASTA D-8. EFECTUE VIRAJE DE GOTTA A LA DERECHA DENTRO DE 10 NM HACIA EL VOR/DME/ADN HASTA LA ALTITUD MINIMA DE ESPERA.

CLIMB VIA ADN VOR R-207° CROSS D-3 AT 2500 FT MAXIMUM, THEN TURN RIGHT WITHIN 5 NM TO VOR/DME/ADN, CONTINUE ON ADN VOR R-005° TO D-8 TURN RIGHT WITHIN 10 NM TO VOR/DME/ADN AT THE MINIMUM HOLDING ALTITUDE.

GRADIENTE DE DESCENSO / RATE OF DESCENT								
FAF - THR	VEL GS (KTS)	80	100	120	140	160	180	200
4.53 NM	FT / NM	434	542	651	759	868	976	1085
5.4%	MIN : SEC	3:45	3:00	2:30	2:09	1:52	1:40	1:30
ALTITUD MINIMA SEGUN DISTANCIA / MINIMUM ALTITUDE ACCORDING TO DISTANCE								
		NM	5	4	3	2		
		FT	3000 (1524)	2670 (1194)	2350 (874)	2020 (544)		

CAT	A	B	C	D
-	-	-	-	-
DIRECTO/DIRECT MDA (MDH)	1980 (504) - 1 (1600 M)	-	1980 (504) - 1 1/2 (2400 M)	-
CIRCULANDO CIRCLING MDA (MDH)	2040 (564) - 1 (1600 M)	-	2040 (564) - 1 1/2 (2400 M)	2040 (564) - 2 (3200 M)

CAMBIO: MMP-433