

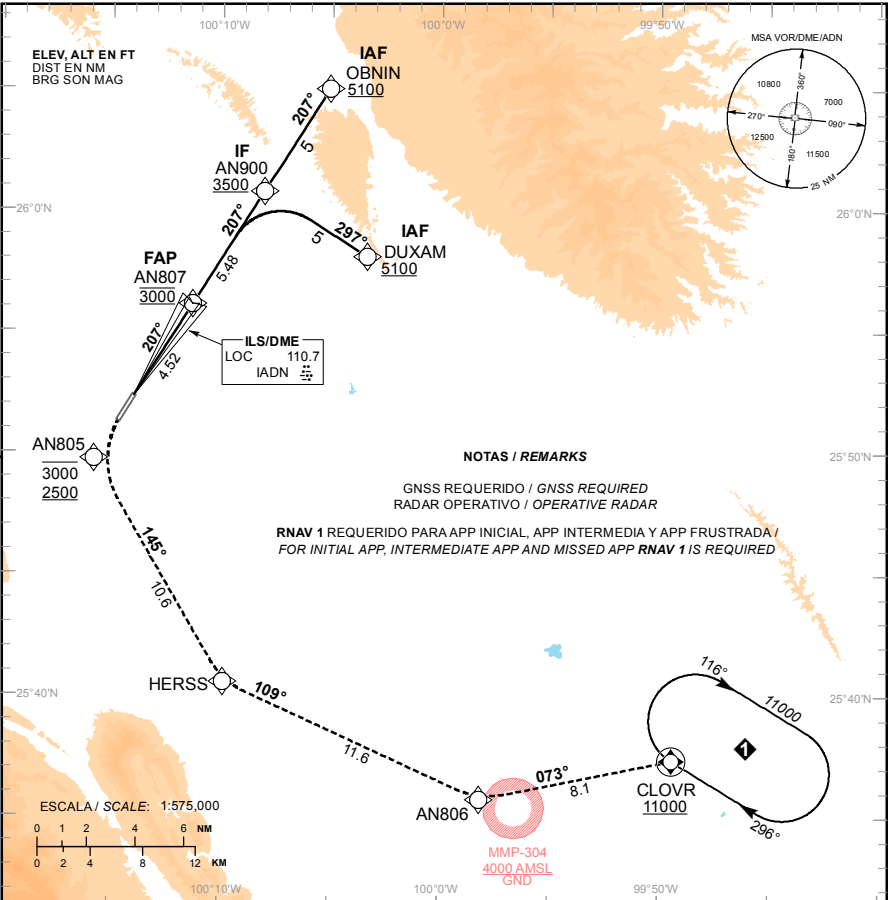
CARTA DE APROXIMACION
POR INSTRUMENTOS
INSTRUMENT APPROACH
CHART (IAC)

TA: 18500 FT

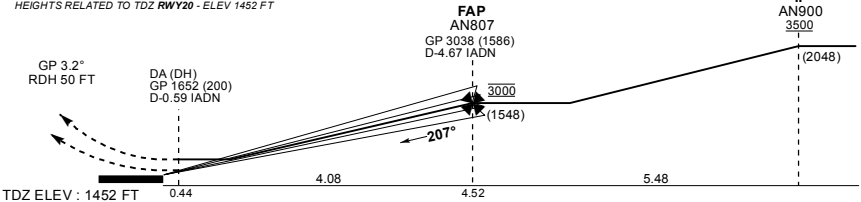
MMAN TWR 118.6
MMMY TWR 118.1
MMMY APP 119.75
MMMY ARR 120.4
ATIS 127.55

AD ELEV : 1476 FT
VAR 5° E

MONTERREY
AEROPUERTO INTL / INTL AIRPORT
AEROPUERTO DEL NORTE INTL
ILS/DME 3 RWY 20
LOC RWY 20



ALTURAS REFERIDAS A LA TDZ RWY20 - ELEV 1452 FT
HEIGHTS RELATED TO TDZ RWY20 - ELEV 1452 FT



APROXIMACION FRUSTRADA / MISSED APPROACH

ASCIENDA EN RUMBO DE PISTA HASTA AN805, PROSIGA EN APROXIMACION FRUSTRADA HASTA CLOVR Y ASCIENDA EN PATRON DE ESPERA HASTA 11000 FT.

CLIMB ON RUNWAY TRACK TO AN805, PROCEED ON THE MISSED APPROACH TO CLOVR AND CLIMB ON HOLDING PATTERN TO 11000 FT.

GRADIENTE DE DESCENSO / RATE OF DESCENT

FAF - THR	VEL GS (KTS)	80	100	120	140	160	180	200
4.52 NM	FT / NM	453	566	679	793	906	1019	1132
5.99%	MIN : SEC	3:23	2:43	2:16	1:56	1:42	1:30	1:21

ALTITUD MINIMA SEGUN DISTANCIA / MINIMUM ALTITUDE ACCORDING TO DISTANCE

NM	4.52	3	2	1
FT	3000 (1548)	2950 (1498)	2120 (668)	1750 (298)

	A	B	C	D
CAT I COMPLETO/FULL	DA (DH) 1652 (200) - 3/4 (1200 M)			
LOC/FULL	MDA (MDH) 1980 (504) - 1 (1600 M)		1980 (504) - 1 1/2 (2400 M)	
CIRCULANDO CIRCLING	MDA (MDH) 2040 (564) - 1 (1600 M)		2040 (564) - 1 1/2 (2400 M) 2040 (564) - 2 (3200 M)	

TABLA DE CODIFICACIÓN DEL PROCEDIMIENTO DE APROXIMACIÓN POR INSTRUMENTOS (ILS) PISTA 20
 RUNWAY 20 (ILS) INSTRUMENT APPROACH PROCEDURE CODING TABLE

IAF OBNIN

Número de serie / Serial Number	Descriptor de trayectoria / Path terminator	Identificador de punto de recorrido / Waypoint Identifier	Sobrevuelo / Fly Over	Curso / derrota Course / Track *MAG (*T)	Variación Magnética / Magnetic variation (*)	Distancia / Distance (NM)	Dirección del Viraje / Turn direction	Altitud / Altitude (FT)	Velocidad / Velocity (KTS)	VPA (*) / TCH (FT)	Especificación de Navegación / Navigation Specification
001	IF	OBNIN	-	-	- 5	-	-	+5100	-	-	RNAV 1
002	TF	AN900	-	207 (212.3)	- 5	5	-	+3500	-	-	RNAV 1
003	TF	AN807	-	207 (212.3)	- 5	5.48	-	@3000	-	-	RNAV 1
004	-	-	-	207 (212.3)	- 5	-	-	-	-	-3.2 (50)	ILS
005	CF	AN805	-	207 (212.3)	- 5	-	-	3000; 2500	200	-	RNAV 1
006	TF	HERSS	-	145 (149.7)	- 5	10.6	-	-	200	-	RNAV 1
007	TF	AN806	-	109 (114.4)	- 5	11.6	-	-	200	-	RNAV 1
008	TF	CLOVR	Y	073 (078.5)	- 5	8.1	-	+11000	200	-	RNAV 1

IAF DUXAM

Número de serie / Serial Number	Descriptor de trayectoria / Path terminator	Identificador de punto de recorrido / Waypoint Identifier	Sobrevuelo / Fly Over	Curso / derrota Course / Track *MAG (*T)	Variación Magnética / Magnetic variation (*)	Distancia / Distance (NM)	Dirección del Viraje / Turn direction	Altitud / Altitude (FT)	Velocidad / Velocity (KTS)	VPA (*) / TCH (FT)	Especificación de Navegación / Navigation Specification
001	IF	DUXAM	-	-	-5	-	-	+5100	-	-	RNAV 1
002	TF	AN900	-	297 (302.3)	- 5	5	-	+3500	-	-	RNAV 1
003	TF	AN807	-	207 (212.3)	- 5	5.48	-	@3000	-	-	RNAV 1
004	-	-	-	207 (212.3)	- 5	-	-	-	-	-3.2 (50)	ILS
005	CF	AN805	-	207 (212.3)	- 5	-	-	3000; 2500	200	-	RNAV 1
006	TF	HERSS	-	145 (149.7)	- 5	10.6	-	-	200	-	RNAV 1
007	TF	AN806	-	109 (114.4)	- 5	11.6	-	-	200	-	RNAV 1
008	TF	CLOVR	Y	073 (078.5)	- 5	8.1	-	+11000	200	-	RNAV 1

CODIFICACIÓN DE LAS ESPERAS
 CODING TABLE FOR HOLDINGS

Descriptor de trayectoria / Path terminator	Identificador de punto de recorrido / Waypoint Identifier	Rumbo de acercamiento / Approach heading *M (*T)	Tiempo / Time	Dirección del viraje / Turn direction	Altitud mínima / Minimum altitude (FT)	Altitud máxima / Maximum altitude (FT)	Límite de Velocidad / Speed Limit (KT)	Declinación magnética / Magnetic declination (*)	Especificación de Navegación / Navigation specification
Espera / Holding	CLOVR	296 (301.2)	1Minuto / Minute	Derecha / Right	11000	-	230	- 5	RNAV 1

COORDENADAS DE LOS PUNTOS DE RECORRIDO
 WAYPOINT COORDINATES

Punto de recorrido / Waypoint	Coordenadas / Coordinates	Punto de recorrido / Waypoint	Coordenadas / Coordinates
AN805	25°49'44.5"N 100°15'45.8"W	CLOVR	25°37'21.1"N 099°49'24.9"W
AN806	25°35'44.4"N 099°58'08.8"W	DUXAM	25°58'05.3"N 100°03'22.4"W
AN807	25°56'07.2"N 100°11'18.7"W	HERSS	25°40'33.3"N 100°09'50.3"W
AN900	26°00'46.0"N 100°08'03.9"W	OBNIN	26°05'00.3"N 100°05'05.8"W