

CARTA DE SALIDA NORMALIZADA
VUELO POR INSTRUMENTOS
STANDARD DEPARTURE CHART
INSTRUMENT (SID)

MMAN TWR 118.6
MMMY TWR 118.1
MMMY APP 119.75
MMMY DEP 119.75
ATIS 127.55

AD ELEV : 1476 FT

VAR 5° E

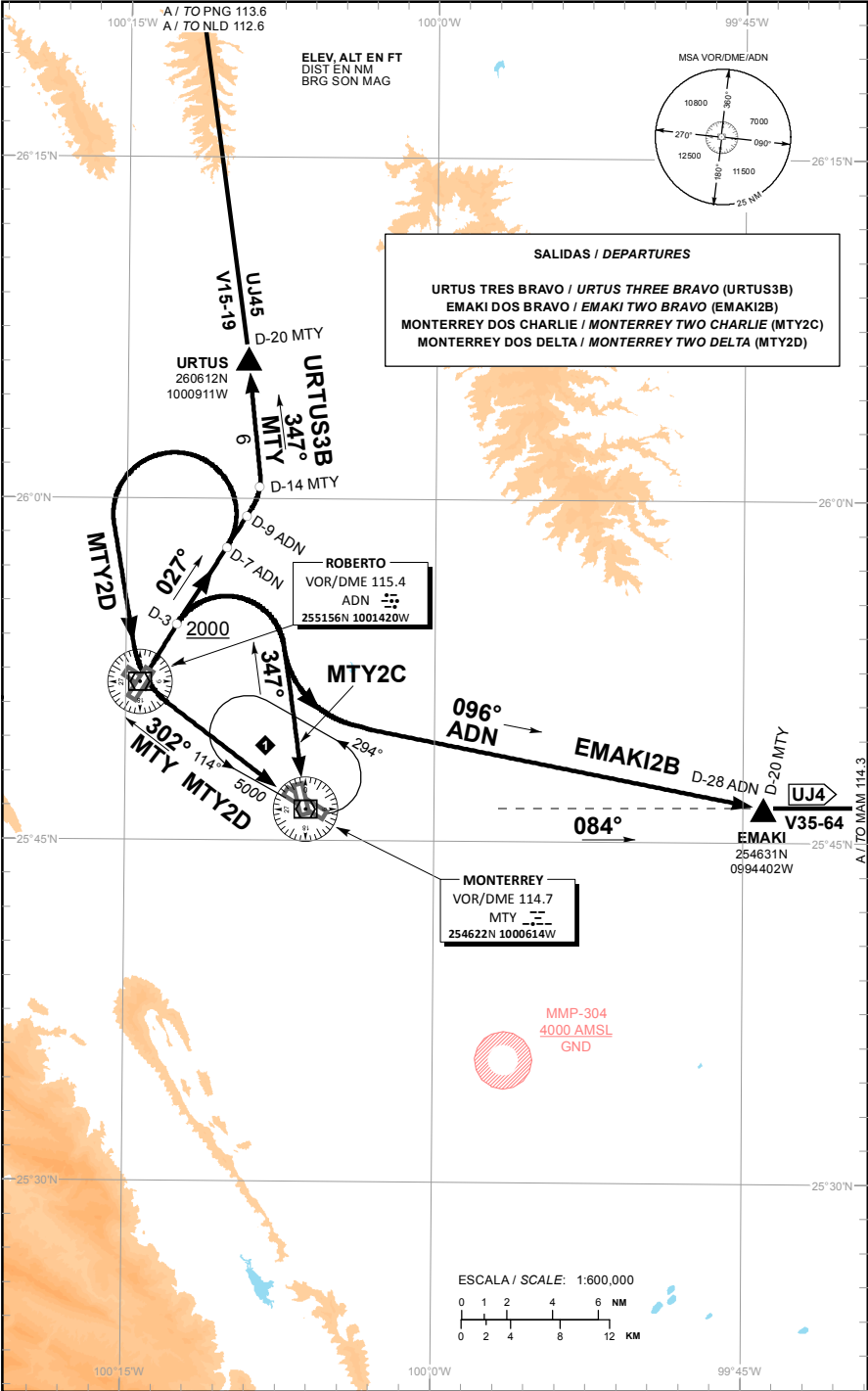
MONTERREY

AEROPUERTO INTL / INTL AIRPORT

AEROPUERTO DEL NORTE

DEPARTURE RWY 02

TA: 18500 FT



SALIDAS PISTA 02:**SALIDA: URTUS TRES BRAVO (URTUS3B)**

ASCIENDA POR **RADIAL 027°** HASTA **D-9**, EFECTUE VIRAJE A LA **IZQUIERDA** E INTERCEPTE EL **RADIAL 347°** DEL **VOR/DME/MTY** HACIA EL FIJO **URTUS** Y CONTINUE EN RUTA ASIGNADA O INSTRUCCIONES DEL ATC

SALIDA: EMAKI DOS BRAVO (EMAKI2B)

ASCIENDA POR **RADIAL 027°** HASTA **D-3** DEL **VOR/DME/ADN**, EFECTUE VIRAJE A LA **DERECHA** E INTERCEPTE EL **RADIAL 096°** DEL **VOR/DME/ADN** HACIA EL FIJO **EMAKI** Y CONTINUE EN RUTA ASIGNADA O INSTRUCCIONES DEL ATC

SALIDA: MONTERREY DOS CHARLIE (MTY2C)

ASCIENDA POR **RADIAL 027°** HASTA **D-3** DEL **VOR/DME/ADN**, EFECTUE VIRAJE A LA **DERECHA** E INTERCEPTE EL **RADIAL 347°** DEL **VOR/DME/MTY**, ABANDONELO DE ACUERDO A LA ALTITUD MINIMA (1) DE LA RUTA ASIGNADA O INSTRUCCIONES DEL ATC

SALIDA: MONTERREY DOS DELTA (MTY2D)

ASCIENDA POR **RADIAL 027°** HASTA **D-7 (EN CASO DE FALLA DEL DME HASTA ALCANZAR 2600 FT)**, EFECTUE VIRAJE DE GOTA A LA **IZQUIERDA** DENTRO DE **10 NM** HACIA EL **VOR/DME/ADN** Y PROSIGA EN **RADIAL 302°** HACIA EL **VOR/DME/MTY**, ABANDONELO DE ACUERDO A LA (1) ALTITUD MINIMA DE LA RUTA ASIGNADA O INSTRUCCIONES DEL ATC

DEPARTURES RWY 02:**DEPARTURE: URTUS THREE BRAVO (URTUS3B)**

CLIMB VIA **ADN R-027°** TO **D-9 ADN**, THEN TURN **LEFT** AND INTERCEPT **MTY R-347°** TO **URTUS** AND CONTINUE ON THE ASSIGNED ROUTE OR ATC INSTRUCTIONS

DEPARTURE: EMAKI TWO BRAVO (EMAKI2B)

CLIMB VIA **ADN R-027°** TO **D-3 ADN**, THEN TURN **RIGHT** AND INTERCEPT **ADN R-096°** TO **EMAKI** AND CONTINUE ON THE ASSIGNED ROUTE OR ATC INSTRUCTIONS

DEPARTURE: MONTERREY TWO CHARLIE (MTY2C)

CLIMB VIA **ADN R-027°** TO **D-3 ADN**, THEN TURN **RIGHT** AND INTERCEPT **MTY R-347°** TO **VOR/DME/MTY** AND CROSS IT ACCORDING TO THE (1) MINIMUM CROSSING ALTITUDE OR ATC INSTRUCTIONS

DEPARTURE: MONTERREY TWO DELTA (MTY2D)

CLIMB VIA **ADN R-027°** TO **D-7 ADN (OR 2600 FT IN CASE OF DME FAILURE)**, THEN TURN **LEFT** WITHIN **10 NM** TO **VOR/DME/ADN** AND PROCEED **MTY R-302°** TO **VOR/DME/MTY** AND CROSS IT ACCORDING TO THE (1) MINIMUM CROSSING ALTITUDE OR ATC INSTRUCTIONS

(1) ALTITUD MINIMA PARA ABANDONAR EL VOR/DME/MTY:**(1) MINIMUM CROSSING ALTITUDE AT VOR/DME/MTY:**

| | | | | |
|------|-------|------|--------|-------|
| A/TO | NLD | V-37 | UJ-11E | 2500 |
| A/TO | DEVOE | | J-29 | 2000 |
| A/TO | REX | V-10 | | 2100 |
| A/TO | BRO | V-70 | | 2000 |
| A/TO | REX | V-35 | | 2100 |
| A/TO | MAM | V-64 | UJ-4 | 2000 |
| A/TO | CUN | | UT-11 | 2000 |
| A/TO | CVM | V-15 | UJ-15 | 2000 |
| A/TO | ITBEN | V-19 | UJ-81 | 5000 |
| A/TO | SLP | | UJ-45 | 10500 |
| A/TO | CDR | V-26 | UJ-11 | 9100 |
| A/TO | RABAX | V-37 | UJ-32 | 4300 |
| A/TO | ADN | DRT | | 3200 |
| A/TO | OMISI | | UT-11 | 4300 |
| A/TO | PNG | V-15 | UJ-45 | 2000 |
| A/TO | NOTAL | V-19 | | 3200 |