

MMAN TWR 118.6  
MMMY TWR 118.1  
MMMY APP 119.75  
MMMY DEP 119.75  
ATIS 127.55

AD ELEV : 1476 FT

VAR 5° E

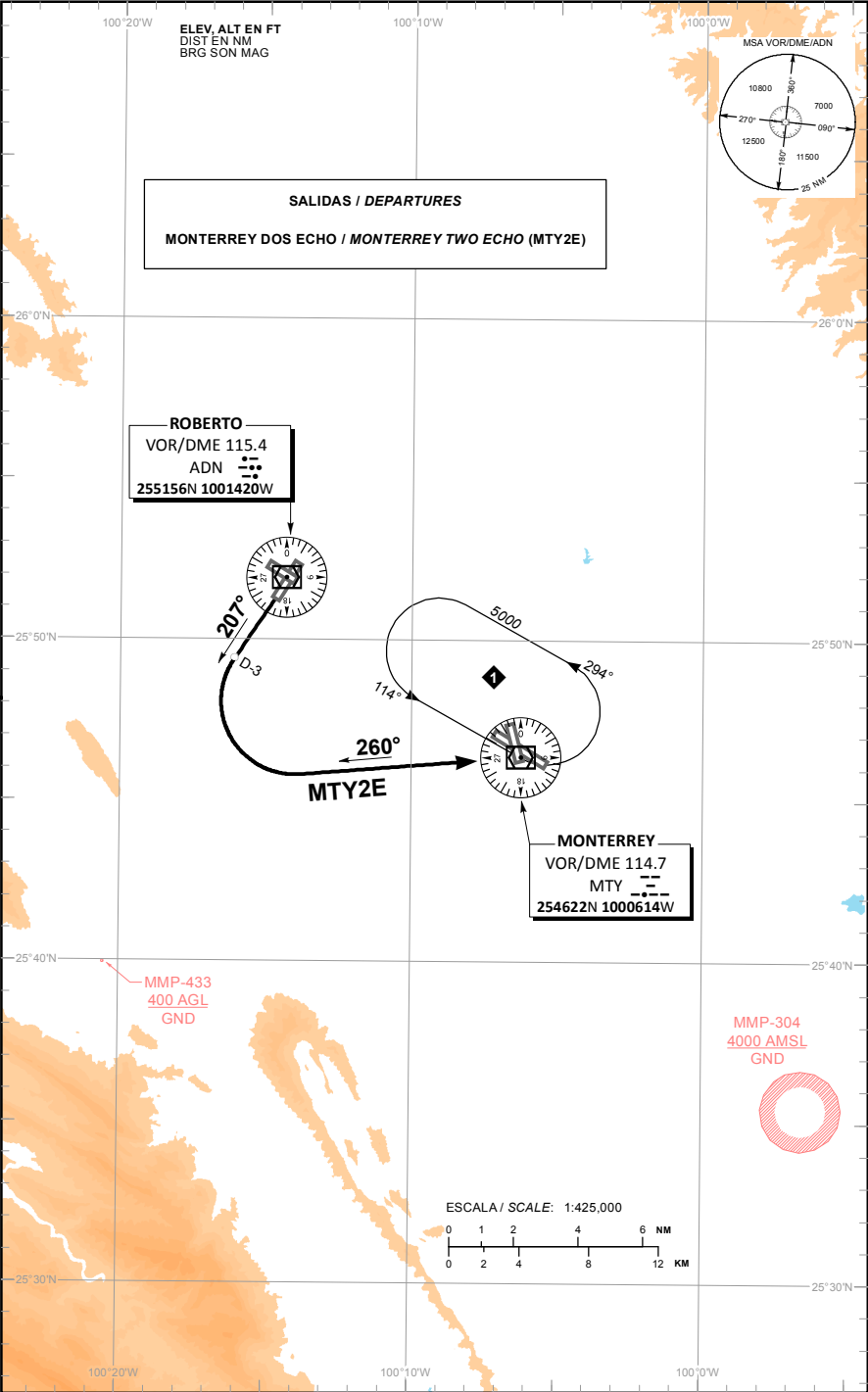
MONTERREY

AEROPUERTO INTL / INTL AIRPORT

AEROPUERTO DEL NORTE

DEPARTURE RWY 20

TA: 18500 FT



**SALIDA PISTA 20:****DEPARTURE RWY 20:****SALIDA: MONTERREY DOS ECHO (MTY2E)****DEPARTURE: MONTERREY TWO ECHO (MTY2E)**

ASCIENDA POR **RADIAL 207°** HASTA **D-3 DEL VOR/DME/ADN** EFECTUE VIRAJE A LA **IZQUIERDA** Y **PROSIGA EN RADIAL 260° HACIA EL VOR/DME/MTY**, ABANDONELO DE ACUERDO A LA **(1) ALTITUD MINIMA DE LA RUTA ASIGNADA O INSTRUCCIONES DEL ATC**

**CLIMB VIA ADN R-207° TO D-3 ADN THEN TURN LEFT AND PROCEED ON MTY R-260° TO VOR/DME/MTY AND CROSS IT ACCORDING TO THE (1) MINIMUM CROSSING ALTITUDE OR ATC INSTRUCTIONS**

ESTA SALIDA REQUIERE UN GRADIENTE MINIMO DE ASCENSO DE **470 FT/NM** HASTA ALCANZAR **4000 FT**

**THIS SID REQUIRES A MINIMUM CLIMB GRADIENT OF 470 FT/NM UNTIL CROSSING 4000 FT**

**REGIMEN DE ASCENSO/ RATE OF CLIMB****\*PDG: PENDIENTE DE DISEÑO DEL PROCEDIMIENTO / PROCEDURE DESIGN GRADIENT**

<b>*PDG VEL (GS) KTS</b>	<b>80</b>	<b>100</b>	<b>120</b>	<b>140</b>	<b>160</b>	<b>180</b>	<b>200</b>
<b>7.73% (FT/MIN)</b>	<b>627</b>	<b>758</b>	<b>940</b>	<b>1097</b>	<b>1253</b>	<b>1410</b>	<b>1567</b>

**(1) ALTITUD MINIMA PARA ABANDONAR EL VOR/DME/MTY:****(1) MINIMUM CROSSING ALTITUDE AT VOR/DME/MTY:**

A/TO	NLD	V-37	UJ-11E	2500
A/TO	DEVOE		J-29	2000
A/TO	REX	V-10		2100
A/TO	BRO	V-70		2000
A/TO	REX	V-35		2100
A/TO	MAM	V-64	UJ-4	2000
A/TO	CUN		UT-11	2000
A/TO	CVM	V-15	UJ-15	2000
A/TO	ITBEN	V-19	UJ-81	5000
A/TO	SLP		UJ-45	10500
A/TO	CDR	V-26	UJ-11	9100
A/TO	RABAX	V-37	UJ-32	4300
A/TO	ADN	DRT		3200
A/TO	OMISI		UT-11	4300
A/TO	PNG	V-15	UJ-45	2000
A/TO	NOTAL	V-19		3200