

CARTA DE SALIDA NORMALIZADA
VUELO POR INSTRUMENTOS
STANDARD DEPARTURE CHART
INSTRUMENT (SID)

MMAN TWR 118.6
MMMY TWR 118.1
MMMY APP 119.75
ATIS 127.55

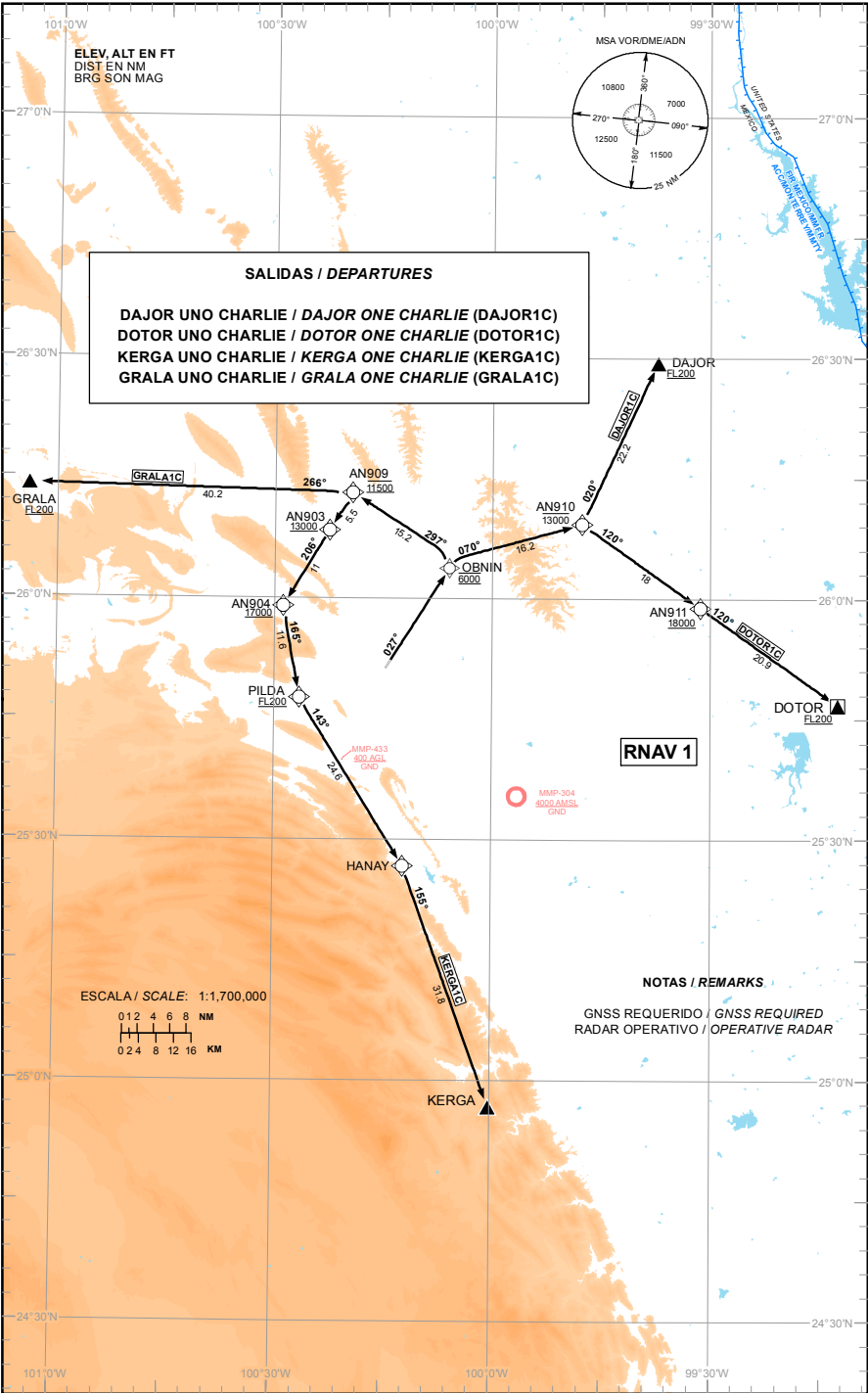
AD ELEV : 1476 FT

VAR 5° E

MONTERREY
AEROPUERTO INTL / INTL AIRPORT
AEROPUERTO DEL NORTE INTL

RNAV RWY 02

TA: 18500 FT



CAMBIO: MMP-433

TABLA DE CODIFICACIÓN DEL PROCEDIMIENTO DE SALIDA POR INSTRUMENTOS RNAV PISTA 02

RUNWAY 02 RNAV INSTRUMENT DEPARTURE PROCEDURE CODING TABLE

KERGA-1C

Número de serie / Serial Number	Descriptor de trayectoria / Path terminator	Identificador de punto de recorrido / Waypoint identifier	Sobrevuelo / Fly Over	Curso / derrota Course / Track *MAG (*T)	Variación Magnética / Magnetic variation (°)	Distancia / Distance (NM)	Dirección del Viraje / Turn direction	Altitud / Altitude (FT)	Velocidad / Velocity (KTS)	VPA (°) / TCH (FT)	Especificación de Navegación / Navigation specification
001	CF	OBNIN	-	027 (032.3)	-5	-	-	@6000	-	-	RNAV 1
002	TF	AN909	-	297 (302.3)	-5	15.2	-	@11500	-	-	RNAV 1
003	TF	AN903	-	206 (211.3)	-5	5.5	-	+13000	-	-	RNAV 1
004	TF	AN904	-	206 (211.3)	-5	11	-	+17000	-	-	RNAV 1
005	TF	PILDA	-	165 (169.7)	-5	11.6	-	+FL200	-	-	RNAV 1
006	TF	HANAY	-	143 (148.1)	-5	24.6	-	-	-	-	RNAV 1
007	TF	KERGA	-	155 (160.1)	-5	31.8	-	-	-	-	RNAV 1

GRALA-1C

Número de serie / Serial Number	Descriptor de trayectoria / Path terminator	Identificador de punto de recorrido / Waypoint identifier	Sobrevuelo / Fly Over	Curso / derrota Course / Track *MAG (*T)	Variación Magnética / Magnetic variation (°)	Distancia / Distance (NM)	Dirección del Viraje / Turn direction	Altitud / Altitude (FT)	Velocidad / Velocity (KTS)	VPA (°) / TCH (FT)	Especificación de Navegación / Navigation specification
001	CF	OBNIN	-	027 (032.3)	-5	-	-	@6000	-	-	RNAV 1
002	TF	AN909	-	297 (302.3)	-5	15.2	-	@11500	-	-	RNAV 1
003	TF	GRALA	-	266 (271.6)	-5	40.2	-	+FL200	-	-	RNAV 1

DAJOR-1C

Número de serie / Serial Number	Descriptor de trayectoria / Path terminator	Identificador de punto de recorrido / Waypoint identifier	Sobrevuelo / Fly Over	Curso / derrota Course / Track *MAG (*T)	Variación Magnética / Magnetic variation (°)	Distancia / Distance (NM)	Dirección del Viraje / Turn direction	Altitud / Altitude (FT)	Velocidad / Velocity (KTS)	VPA (°) / TCH (FT)	Especificación de Navegación / Navigation specification
001	CF	OBNIN	-	027 (032.3)	-5	-	-	@6000	-	-	RNAV 1
002	TF	AN910	-	070 (074.8)	-5	16.2	-	-13000	-	-	RNAV 1
003	TF	DAJOR	-	020 (024.9)	-5	22.2	-	+FL200	-	-	RNAV 1

DOTOR-1C

Número de serie / Serial Number	Descriptor de trayectoria / Path terminator	Identificador de punto de recorrido / Waypoint identifier	Sobrevuelo / Fly Over	Curso / derrota Course / Track *MAG (*T)	Variación Magnética / Magnetic variation (°)	Distancia / Distance (NM)	Dirección del Viraje / Turn direction	Altitud / Altitude (FT)	Velocidad / Velocity (KTS)	VPA (°) / TCH (FT)	Especificación de Navegación / Navigation specification
001	CF	OBNIN	-	027 (032.3)	-5	-	-	@6000	-	-	RNAV 1
002	TF	AN910	-	070 (074.8)	-5	16.2	-	-13000	-	-	RNAV 1
003	TF	AN911	-	120 (125.1)	-5	18	-	+18000	-	-	RNAV 1
004	TF	DOTOR	-	120 (125.2)	-5	20.9	-	+FL200	-	-	RNAV 1

COORDENADAS DE LOS PUNTOS DE RECORRIDO

WAYPOINT COORDINATES

Punto de recorrido / Waypoint	Coordenadas / Coordinates	Punto de recorrido / Waypoint	Coordenadas / Coordinates	Punto de recorrido / Waypoint	Coordenadas / Coordinates
AN903	26°08'27.0"N 100°22'30.0"W	AN911	25°58'51.9"N 099°31'21.6"W	HANAY	25°26'40.0"N 100°12'11.3"W
AN904	25°59'00.8"N 100°28'50.3"W	DAJOR	26°29'24.4"N 099°37'17.6"W	KERGA	24°56'42.5"N 100°00'16.8"W
AN909	26°13'07.2"N 100°19'21.3"W	DOTOR	25°46'45.0"N 099°12'27.0"W	OBNIN	26°05'00.3"N 100°05'05.8"W
AN910	26°09'15.9"N 099°47'42.0"W	GRALA	26°14'07.9"N 101°04'01.1"W	PILDA	25°47'36.2"N 100°26'32.3"W

SALIDAS RNAV PISTA 02:

SALIDAS: **KERGA UNO CHARLIE** **(KERGA1C)**
 GRALA UNO CHARLIE **(GRALA1C)**
 DAJOR UNO CHARLIE **(DAJOR1C)**
 DOTOR UNO CHARLIE **(DOTOR1C)**

ASCIENDA EN **CURSO 027°**, CONTINUE EN PUNTOS DE RECORRIDO, ALTITUDES Y TRAYECTORIAS MOSTRADAS HASTA **KERGA, GRALA, DAJOR O DOTOR**; Y PROSIGA EN RUTA ASIGNADA O DE ACUERDO A INSTRUCCIONES DEL ATC

ESTAS SALIDAS REQUIEREN UN GRADIENTE MINIMO DE ASCENSO DE **370 FT/NM (6.1%)** HASTA ALCANZAR **15000 FT**

RNAV DEPARTURES RWY 02:

DEPARTURES: **KERGA ONE CHARLIE** **(KERGA1C)**
 GRALA ONE CHARLIE **(GRALA1C)**
 DAJOR ONE CHARLIE **(DAJOR1C)**
 DOTOR ONE CHARLIE **(DOTOR1C)**

CLIMB ON **COURSE 027°**, CONTINUE TO THE WAYPOINTS, ALTITUDES AND TRACKS SHOWN, TO **KERGA, GRALA, DAJOR OR DOTOR** AND PROCEED ON THE ASSIGNED ROUTE OR ACCORDING TO ATC INSTRUCTIONS

THESE SID's REQUIRE A MINIMUM CLIMB GRADIENT OF **370 FT/NM (6.1%)** UNTIL CROSSING **15000 FT**

REGIMEN DE ASCENSO / RATE OF CLIMB

*PDG: PENDIENTE DE DISEÑO DEL PROCEDIMIENTO / PROCEDURE DESIGN GRADIENT

*PDG VEL (GS) KTS	80	100	120	140	160	180	200
FT/MIN	493	617	740	863	987	1110	1233