

AD 2.1 INDICADOR DE LUGAR -
NOMBRE DEL AERÓDROMO

MMAN - MONTERREY
AEROPUERTO INTERNACIONAL
DEL NORTE

MMAN AD 2.2 - DATOS GEOGRÁFICOS Y ADMINISTRATIVOS DEL AERÓDROMO

1	Coordenadas del ARP y emplazamiento en el AD:	255156.18N 1001413.96W en cruce de las pistas 11/29 y 02/20
2	Dirección y distancia desde la ciudad:	20 KM al N de la Ciudad de Monterrey
3	Elevación/temperatura de referencia:	450 M (1476 FT) / 33° C
4	Ondulación Geoidal en AD PSN ELEV:	NIL
5	Variación magnética/Cambio anual:	5° E 2017
6	Administración: Dirección: Teléfono: Fax: email: Página WEB:	Sociedad Cooperativa de Consumo de Servicios Aéreos, ADN, S.C.L. Carretera México Nuevo Laredo, KM 1006, Apodaca, N. L. C. P. 66600 (81)80-30-90-90, (81) 13-44-54-14, (81) 11-60-96-93 adh@adelnorte.com.mx www.aeropuertodelnorte.com.mx
7	Tipo de tránsito permitido:	VFR/IFR
8	Observaciones:	Aeronave crítica: BOEING 727-200

MMAN AD 2.3 - HORAS DE FUNCIONAMIENTO

1	AD:	1300/0600 TSC 1200/0500 TVC
2	Aduanas e inmigración:	1300/0600 TSC 1200/0500 TVC
3	Dependencias de Sanidad:	1300/0600 TSC 1200/0500 TVC
4	Oficina de notificación AIS:	1300/0600 TSC 1200/0500 TVC
5	Oficina de notificación ATS (ARO):	1300/0600 TSC 1200/0500 TVC
6	Oficina de notificación MET:	1300/0600 TSC 1200/0500 TVC
7	ATS:	1300/0600 TSC 1200/0500 TVC
8	Abastecimiento de combustible:	1300/0600 TSC 1200/0500 TVC
9	Servicios de escala:	NIL
10	Seguridad:	H24
11	Descongelamiento:	NIL
12	Observaciones:	Extensión de tiempo a solicitud del usuario Las extensiones de servicios fuera del horario de operación ordinario, serán autorizadas de acuerdo a lo establecido en el Reglamento de la Ley de Aeropuertos Artículo 91.

MMAN AD 2.4 – SERVICIOS E INSTALACIONES PARA CARGA Y MANTENIMIENTO

1	Instalaciones de manipulación de la carga:	NIL
2	Tipos de combustible/lubricante:	GASAVION 100/130 / TURBOSINA JET A Aceite 100 con aditivo y 100/120 sin aditivo Aditivo ANTI ICE
3	Instalaciones/capacidad de abastecimiento:	Subterránea (2 tanques de TURBOSINA y 3 de GASAVION) Elevados (1 tanque de TURBOSINA) TURBOSINA JET A: 286 917 L GASAVION 100/130: 144 167 L Capacidad de descarga: 240 galones por minuto
4	Instalaciones de descongelamiento:	NIL
5	Espacio de hangar para aeronaves visitantes:	Servicios Disponibles a través de 9 FBO autorizados y certificados por DGAC, aeronave crítica GRUMMAN 5
6	Instalaciones para reparación de aeronaves visitantes:	Servicios disponibles a través de 20 talleres de mantenimiento autorizados y certificados por DGAC y FAA, aeronave crítica EMBREAR ERJ 145
7	Observaciones:	Punto 5 y 6 se efectúan mediante la atención por terceros, prestadores de servicios aeroportuarios complementarios.

MMAN AD 2.5 - INSTALACIONES Y SERVICIOS PARA PASAJEROS

1	Hoteles:	Ubicado a 100 M del Edificio Terminal Aeropuerto Internacional del Norte
2	Restaurantes:	Se localizan enfrente del Aeropuerto Internacional del Norte a 100 M, y 200 M.
3	Transporte:	La Administración presta servicio de coordinación de taxis
4	Instalaciones y servicios médicos:	Centro Regional de Medicina de Aviación S.C.T, con Servicios Médicos, Ambulancia de apoyo del CREI y Salas de Descanso, en horarios de 0800 / 1400 hora local, de Lunes a Viernes
5	Oficinas Bancarias y de correos:	Ubicado en el área del estacionamiento Edificio Terminal del Aeropuerto Internacional del Norte
6	Oficina de turismo:	NIL
7	Observaciones:	NIL

MMAN AD 2.6 - SERVICIOS DE SALVAMENTO Y EXTINCIÓN DE INCENDIOS		
1	Categoría del AD para la extinción de incendios:	Categoría 6 disponible de 0700 / 2400 hora local
2	Equipo de salvamento:	3 unidades de extinción, 1 de apoyo y 1 Ambulancia: R-01 OSHKOSH: Modelo 1990 1500 GAL, 180 GAL DE concentrado espumante, 1000 GAL/MIN régimen de descarga. R-02 AMERTEK: Modelo 1990, 2500 Litros, 1000 Galones por Minuto, Régimen de descarga 300 Litros de concentrado Espumante. R-03 FORD 350 CUSTOM: Modelo 1992, 3000 Litros de agua, 60 Litros de concentrado espumante, Régimen de descarga Bomba centrífuga de 90 galones por minuto a 100 PSI salida en 1 ½ “. UA-02 KODIAK: Capacidad de almacenamiento de agua de 10,000 litros, Equipado con bomba centrífuga de 90 galones por minuto a 100psi de salida en 1 ½, Flauta en la parte inferior trasera para guarda raya de 5mts.,Tiempo de descarga a máxima potencia de la bomba 30 minutos, Tiempo de recarga en bomba de cisterna 8 minutos. A-01 Ambulancia FORD WHEELED COACH: Modelo 1997 para transporte de equipo médico.
3	Capacidad para retirar aeronaves inutilizadas:	Si (contratación de grúas)
4	Observaciones:	Cuerpo de rescate conformado por 14 elementos.

MMAN AD 2.7 - DISPONIBILIDAD SEGUN LA ESTACION DEL AÑO - REMOCION DE OBSTÁCULOS EN LA SUPERFICIE

1	Tipos de equipo de limpieza:	Barredoras y tractores con desbaradoras para deshierbe,
2	Prioridades de limpieza:	1. Pistas y sus franjas. 2. Calles de Rodajes y sus franjas. 3. Plataforma General.
3	Observaciones:	Aeropuerto disponible todo el año

MMAN AD 2.8 - DATOS SOBRE PLATAFORMAS, CALLES DE RODAJE Y EMPLAZAMIENTOS/POSICIONES DE VERIFICACIÓN DE EQUIPO

1	Superficie y resistencia de la plataforma:	AVIACIÓN GENERAL: ALA NORTE: 52/F/B/X/T ALA SUR: 63/F/B/X/T Sujeto al límite de 90 toneladas de masa total correspondiente a la aeronave BOEING 727-200
2	Anchura, superficie y resistencia de las calles de rodaje	Rodaje A al Norte: 15 M/ASPH/51/F/B/X/T Rodaje A al Sur: 9 M/ASPH/51/F/B/X/T Rodaje B:10 M/ASPH/51/F/B/X/T Rodaje C: 8 M/ASPH/11/F/B/X/U Rodaje D: 11 M/ASPH/36/F/B/X/T Rodaje D1: 8 M/ASPH/11/F/B/X/U Rodaje E: 30 M/ASPH/60/F/B/X/T Rodaje E1:15 M/ASPH/60/F/B/X/T Rodaje F: 15 M/ASPH/51/F/B/X/T Rodaje G: 10 M/ASPH/51/F/B/X/T Rodaje H: 14 M/ASPH/ 60/F/B/X/T Rodaje I: 15 M/ASPH/51/F/B/X/T Rodaje J: 15 M/ASPH/51/F/B/X/T Rodaje K: 15 M/ASPH/60/F/B/X/T Rodaje L: 15 M/ASPH/60/F/B/X/T Rodaje M: 15 M/ASPH/51/F/B/X/T Rodaje N: 15 M/ASPH/51/F/B/X/T Rodaje O: 15 M/ASPH/51/F/B/X/T
3	Emplazamiento y elevación ACL:	Al E de la pista 02/20 con acceso por rodaje “A” y “E” 1445 FT.
4	Puntos de verificación VOR/INS:	NIL
5	Observaciones:	Servicio de atención para estacionamiento de aeronaves por personal de operaciones en plataforma de aviación nacional o internacional sin costo.

MMAN AD 2.9 - SISTEMA DE GUÍA Y CONTROL DEL MOVIMIENTO EN LA SUPERFICIE Y SEÑALES

1	Uso de signos ID en los puestos de aeronaves Líneas de guía TWY y sistemas de guía visual de atraque y estacionamiento de los puestos de aeronaves	Señalamiento para designación de calles de rodaje y pistas, señalamiento de marcas para pistas y calle de rodaje y 4 señalamientos en plataforma consistentes en marcas (círculos) para revisión fiscal y de sanidad animal y vegetal.
2	Señales y LGT de RWY y TWY:	SGL (Señal): THR (Umbral), TDZ (Zona de Toma de Contacto), RCL (Eje de Pista), NR (Números Designadores), Umbral Desplazado RWY (Pistas 02,11,29), Faja lateral de pista, Puntos de visada. LGT (Luz): RTHL (Luces de Umbral de pista). REDL (Luces de Borde de Pista) Se cuenta con sistema de luces de borde en ambas pistas con 5 ajustes de intensidad, PAPI’S (Indicador de Trayectoria de Aproximación de Precisión). En ambas cabeceras de la pista 02-20 y en el umbral la 11 pista 11-29. WDI Se cuenta con 4 indicadores de la dirección del viento (cono de viento). TWY (Calle de Rodaje) SGL (Señal): CL (Eje) TWY (Calle de Rodaje), Doble faja lateral, Puntos de espera de ingreso a pistas y puntos de espera intermedio entre calles de rodajes. LGT (Luz o iluminación): Se cuenta con luces de borde en las calles de rodaje A,B,C,D,E,F,G,H,E1,J,K,L. y Plataforma General, Resto de las calles de rodaje con señalamiento reflejante. Letreros Indicadores de posición iluminados
3	Barras de parada:	Señaladas antes de la pista 02/20 en “B,C,D,D1,E,E1,F,G,H,J y K” Señaladas antes de la pista 11-29 en las calles de rodaje A en ambos lados del cruce de la pista, L y M
4	Observaciones:	NIL

MMAN AD 2.10 - OBSTÁCULOS DEL AERÓDROMO					
En las áreas de aproximación/TKOF			En el área de circuito y en el AD		Observaciones
1			2		3
RWY/área afectada	Tipo de obstáculo Elevación Señales y LGT	Coordenadas	Tipo de obstáculo Elevación Señales y LGT	Coordenadas	
a	b	c	d	e	f
02	Torre y antena a 1556 FT Luz de anticollisión intermitentes.	25 51 25.00N 100 1460.0W	Torres de concreto 1540 FT Luces de anticollisión intermitente	255154.0 N 1001490.4 W	En 2, área prohibida consistente en CERESO

MMAN AD 2.11 - INFORMACIÓN METEOROLÓGICA SUMINISTRADA	
1	Oficina MET asociada:
2	Horas de servicio: Oficina MET fuera de horario:
3	Oficina responsable de la preparación TAF: Periodos de validez:
4	Tipo de pronóstico de aterrizaje: Intervalo de emisión:
5	Aleccionamiento/consulta proporcionados:
6	Documentación de vuelo: Idioma(s) utilizado(s):
7	Cartas y demás información disponible para aleccionamiento o consulta:
8	Equipo suplementario disponible para proporcionar información:
9	Dependencias ATS que reciben información:
10	Información adicional (limitación de servicio, etc.):

MMAN AD 2.12 - CARACTERÍSTICAS FISICAS DE LAS PISTAS					
Designadores NR RWY	BRG GEO y MAG	Dimensiones de RWY (M)	Resistencia (PCN) y superficie de RWY y SWY	Coordenadas THR	Elevación THR y elevación máxima de TDZ de RWY APP precisión
1	2	3	4	5	6
02	032.26 GEO 027.26 MAG	2008 x 45	ASPH /69/F/B/X/T	255121.98 N 1001437.82 W	NIL
20	212.26 GEO 207.26 MAG	2008 x 45	ASPH /69/F/B/X/T	255217.18 N 1001359.30 W	NIL
11	122.25 GEO 117.25 MAG	1539 x 45	ASPH /69/F/B/X/T	255216.54 N 1001449.62 W	NIL
29	302.26 GEO 297.26 MAG	1539 x 45	ASPH /69/F/B/X/T	255153.16 N 1001408.68 W	NIL
Pendiente de RWY-SWY	Dimensiones SWY (M)	Dimensiones CWY (M)	Dimensiones de franja (M)	OFZ	Observaciones
7	8	9	10	11	12
0.335 %	NIL	NIL	2131 x 150	NIL	Umbral Desplazado RWY 02-20
0.160 %	NIL	NIL	1659 x 150	NIL	Umbral Desplazado RWY 11-29

MMAN AD 2.13 - DISTANCIAS DECLARADAS					
Designador RWY	TORA (M)	TODA (M)	ASDA (M)	LDA (M)	Observaciones
1	2	3	4	5	6
02	2011	2011	2011	1939	NIL
20	1939	2011	1939	2011	NIL
11	1437	1539	1437	1459	NIL
29	1459	1539	1459	1437	NIL

MMAN AD 2.14 - LUCES DE APROXIMACIÓN Y DE PISTA									
Designador RWY	Tipo LGT APCH LEN INTST	Color LGT THR WBAR	PAPI VASIS (MEHT)	LEN, LGT TDZ	Longitud, espaciado, color, INTST LGT eje RWY	Longitud, espaciado, color, INTST LGT borde RWY	Color WBAR LGT extremo RWY	LEN (M) color LGT SWY	Observaciones
1	2	3	4	5	6	7	8	9	10
02	NIL	NIL	PAPI 3° IZQ	NIL	NIL	2008 M 50 M Blanca y Ambar LIH	NIL	NIL	NIL
20	NIL	Verde	PAPI 3.2° IZQ	NIL	NIL	2008 M 50 M Blanca y Ambar LIH	Roja	NIL	NIL
11	NIL	Verde	PAPI 3° IZQ	NIL	NIL	1539 M 50 M Blanca y Ambar LIH	Roja	NIL	NIL
29	NIL	Verde	NIL	NIL	NIL	1539 M 50 M Blanca y Ambar LIH	Roja	NIL	NIL

MMAN AD 2.15 – OTROS SISTEMAS DE ILUMINACIÓN Y FUENTE SECUNDARIA DE ENERGÍA ELÉCTRICA		
1	Emplazamiento, características y horas de funcionamiento ABN/IBN:	ABN: Sobre Edificio de la torre de control, giratorio 360°, luces W/G, 24 destellos por minuto, velocidad de giro 12 RPM / H0700 a 2400 y con horarios de extensiones y antelaciones de servicios.
2	Emplazamiento WDI y LGT: Anemómetro:	THR 02 a 131 M y 76 M del eje de pista iluminado THR 20 a 300 M y 76 M del eje de pista iluminado THR 11 a 300 M y 76 M del eje de pista iluminado THR 29 a 50 M. y 129 M. del eje de pista iluminado, en intersección de pista 11/29 y 02/20 Anemómetro digitalizado en intersección de pista 11/29 y 02/20 no LGT. Anemómetro de apoyo sobre Edificio de torre de control no LGT.
3	Luces de borde y de eje de TWY:	Luces de Borde TWY: B(Azúl) EV(a cada) 50M / NIL
4	Fuente auxiliar de energía: Tiempo de conmutación:	RWY, TWY, Edificio terminal: Planta eléctrica de encendido automático y manual 220 VOLTS 125 KW. TWR, TVOR, ABN: Planta eléctrica de encendido automático y manual 220 VOLTS 60 KW. 30 Segundos
5	Observaciones:	NIL

MMAN AD 2.16 - ZONA DE ATERRIZAJE PARA HELICÓPTEROS		
1	Coordenadas TLOF o THR de FATO:	NIL
2	Elevación de TLOF y/o FATO M/FT:	
3	Dimensiones, superficie, resistencia, señales de las áreas TLOF y FATO:	
4	BRG geográficas y MAG de FATO:	
5	Distancia declarada disponible:	
6	Luces APP y FATO:	
7	Observaciones:	Para llegadas y salidas de helicópteros, se utiliza la plataforma de aviación general de aeronaves de ala fija (Operaciones del aeropuerto coordina posición) Operadores de helicópteros de este aeropuerto cuentan con áreas designadas para las operaciones de sus unidades.

MMAN AD 2.17 - ESPACIO AÉREO DE LOS SERVICIOS DE TRÁNSITO AÉREO		
1	Designación y límites laterales:	VER SECCION ENR-2
2	Límites verticales:	
3	Clasificación del espacio aéreo:	
4	Distintivo de llamada de la dependencia ATS. Idioma(s):	
5	Altitud de transición:	
6	Observaciones:	NIL

MMAN AD 2.18 - INSTALACIONES DE COMUNICACIÓN DE LOS SERVICIOS DE TRÁNSITO AÉREO				
Designación del servicio	Distintivo de llamada	Frecuencia	Horas de funcionamiento	Observaciones
1	2	3	4	5
TWR	Torre Del Norte	118.6 MHZ	1300/0600 TSC 1200/0500 TVC	Torre con equipos Radar
APP	Aproximación Monterrey	120.4 MHZ	H24	NIL
APP	Aproximación Monterrey	119.75 MHZ	H24	NIL
FPQ	Información de Vuelo Del Norte	132.10 MHZ	1300/0600 TSC 1200/0500 TVC	Plan de Vuelo Grabado Tel: (81) 13 14 54 10
ATIS	Información Del Norte	127.55 MHZ	1300/0300 TSC 1200/0200 TVC	NIL
GND	Terrestre	122.0 MHZ	1300/0300 TSC 1200/0200 TVC	NIL

MMAN AD 2.19 - RADIOAYUDAS PARA LA NAVEGACIÓN Y EL ATERRIZAJE						
Tipo de ayuda, CAT de ILS/MLS (Para VOR/ILS/MLS, se indica VAR)	ID	Frecuencia	Horas de funcionamiento	Coordenadas del emplazamiento de la antena transmisora	Elevación de la antena transmisora del DME	Observaciones
1	2	3	4	5	6	7
VOR/DME	ADN	115.4 MHZ	H24	255155.59 N 1001419.66 W	NIL	Se identifica como VOR ROBERTO RDL 160 a 190 y RDL 335 a 360 Sin Cobertura
ILS/DME CAT I						Angulo: 3.2 DEG RDH: 15 M (50 FT)
LOC	IADN	110.7 MHZ	H24	255121.78 N 1001437.97 W	NIL	
GP	NIL	330.2 MHZ	H24	255211.82 N 1001408.16 W	NIL	

PLANO DE AERODROMO
AERODROME CHART
25 51 56.18 N 100 14 13.96 W
ELEV AD 450 M

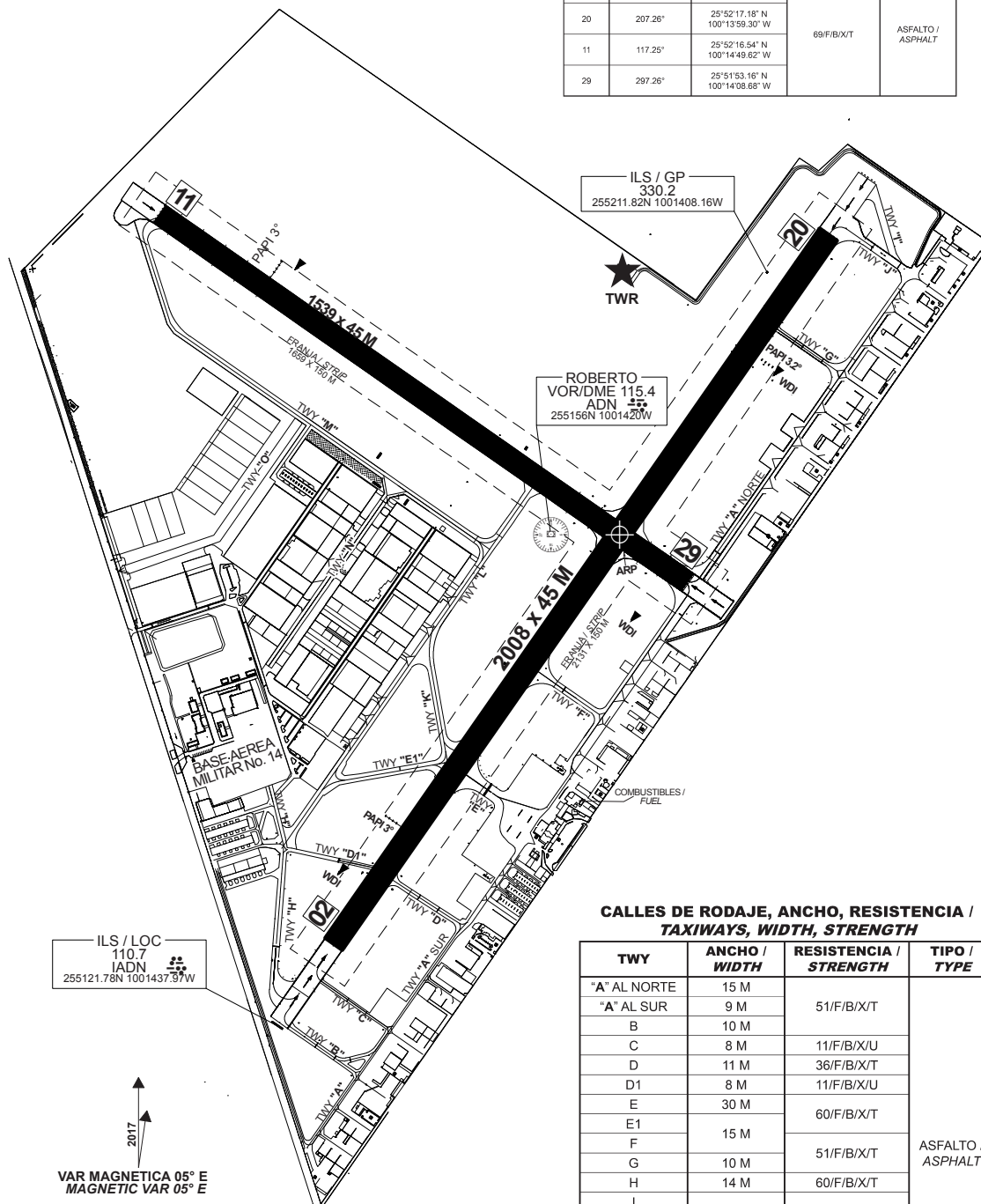
TWR/ADN 118.6 FPQ 132.10
ARR/MTY 120.4 ATIS 127.55
APP/MTY 119.75 VOR/DME 115.4

MONTERREY
AEROPUERTO INTL
INTL AIRPORT

AEROPUERTO DEL NORTE

**CARACTERISTICAS DE PISTA /
RWY CHARACTERISTICS**

RWY	DIRECCION / DIRECTION	THR	RESISTENCIA / STRENGTH	TIPO / TYPE
02	27.26°	25°51'21.98" N 100°14'37.82" W	69/F/B/X/T	ASFALTO / ASPHALT
20	207.26°	25°52'17.18" N 100°13'59.30" W		
11	117.25°	25°52'16.54" N 100°14'49.62" W		
29	297.26°	25°51'53.16" N 100°14'08.68" W		



**CALLES DE RODAJE, ANCHO, RESISTENCIA /
TAXIWAYS, WIDTH, STRENGTH**

TWY	ANCHO / WIDTH	RESISTENCIA / STRENGTH	TIPO / TYPE
"A" AL NORTE	15 M	51/F/B/X/T	ASFALTO / ASPHALT
"A" AL SUR	9 M		
B	10 M		
C	8 M	11/F/B/X/U	
D	11 M	36/F/B/X/T	
D1	8 M	11/F/B/X/U	
E	30 M	60/F/B/X/T	
E1	15 M		
F			
G		10 M	
H	14 M	60/F/B/X/T	
I	15 M	51/F/B/X/T	
J			
K			
L		60/F/B/X/T	
M			
N			
O		51/F/B/X/T	

LAS MARCACIONES SON MAGNETICAS /
BEARINGS ARE MAGNETIC

ELEVACIONES Y DIMENSIONES EN METROS /
ELEVATIONS AND DIMENSIONS IN METERS

ESCALA / SCALE : 1 : 16000

0 100 200 400 600 M

CAMBIOS / CHANGES: NIL

MINIMOS METEOROLOGICOS / METEOROLOGICAL MINIMUMS
TECHO EN FT Y VISIBILIDAD EN SM / CEILING IN FT AND VISIBILITY IN SM

EQUIPO / AIRCRAFT	DESPEGUE / TAKE OFF		ALTERNO MINIMOS / ALTERNATE MINIMUMS
	DIA Y NOCHE / DAY AND NIGHT	DIA / DAY	
	RWY 02/20	RYW 11/29	
1 Y 2 MOTORES / 1 AND 2 ENGINES	300 – 1 (1600 M)	VFR	<hr/>
3 O MAS MOTORES / 3 OR MORE ENGINES	200 - 1/2 (800 M)		

NOTAS / REMARKS:

TRABAJOS DE DESYERBE (EVENTUALES) EN
FRANJAS DE SEGURIDAD DEL AREA DE
MOVIMIENTO

*EVENTUAL WEEDING AT SAFETY STRIPS OF THE
MOVEMENT AREA*

PRECAUCION: CRUCE DE AVES POR LAS
TRAYECTORIAS DE LAS PISTAS

CAUTION: FLOCK OF BIRDS CROSSING THE
RUNWAYS TRACKS

CARTA DE SALIDA NORMALIZADA
VUELO POR INSTRUMENTOS
STANDARD DEPARTURE CHART
INSTRUMENT (SID)

MMAN TWR 118.6
MMMY TWR 118.1
MMMY APP 119.75
MMMY DEP 119.75
ATIS 127.55

AD ELEV : 1476 FT

VAR 5° E

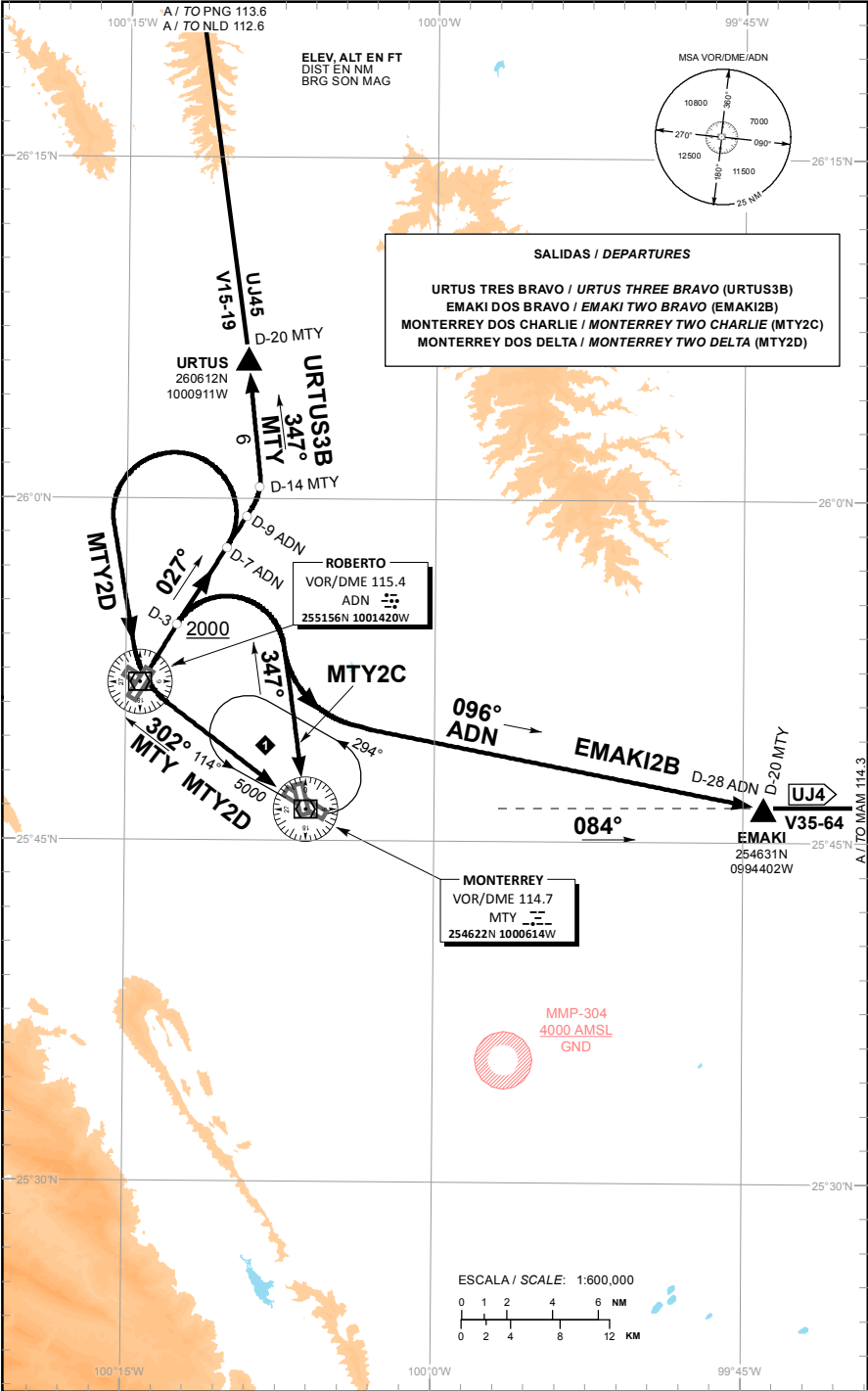
MONTERREY

AEROPUERTO INTL / INTL AIRPORT

AEROPUERTO DEL NORTE

DEPARTURE RWY 02

TA: 18500 FT



SALIDAS PISTA 02:**SALIDA: URTUS TRES BRAVO (URTUS3B)**

ASCIENDA POR **RADIAL 027°** HASTA **D-9**, EFECTUE VIRAJE A LA **IZQUIERDA** E INTERCEPTE EL **RADIAL 347°** DEL **VOR/DME/MTY** HACIA EL FIJO **URTUS** Y CONTINUE EN RUTA ASIGNADA O INSTRUCCIONES DEL ATC

SALIDA: EMAKI DOS BRAVO (EMAKI2B)

ASCIENDA POR **RADIAL 027°** HASTA **D-3** DEL **VOR/DME/ADN**, EFECTUE VIRAJE A LA **DERECHA** E INTERCEPTE EL **RADIAL 096°** DEL **VOR/DME/ADN** HACIA EL FIJO **EMAKI** Y CONTINUE EN RUTA ASIGNADA O INSTRUCCIONES DEL ATC

SALIDA: MONTERREY DOS CHARLIE (MTY2C)

ASCIENDA POR **RADIAL 027°** HASTA **D-3** DEL **VOR/DME/ADN**, EFECTUE VIRAJE A LA **DERECHA** E INTERCEPTE EL **RADIAL 347°** DEL **VOR/DME/MTY**, ABANDONELO DE ACUERDO A LA ALTITUD MINIMA (1) DE LA RUTA ASIGNADA O INSTRUCCIONES DEL ATC

SALIDA: MONTERREY DOS DELTA (MTY2D)

ASCIENDA POR **RADIAL 027°** HASTA **D-7 (EN CASO DE FALLA DEL DME HASTA ALCANZAR 2600 FT)**, EFECTUE VIRAJE DE GOTA A LA **IZQUIERDA** DENTRO DE **10 NM** HACIA EL **VOR/DME/ADN** Y PROSIGA EN **RADIAL 302°** HACIA EL **VOR/DME/MTY**, ABANDONELO DE ACUERDO A LA (1) ALTITUD MINIMA DE LA RUTA ASIGNADA O INSTRUCCIONES DEL ATC

DEPARTURES RWY 02:**DEPARTURE: URTUS THREE BRAVO (URTUS3B)**

CLIMB VIA **ADN R-027°** TO **D-9 ADN**, THEN TURN **LEFT** AND INTERCEPT **MTY R-347°** TO **URTUS** AND CONTINUE ON THE ASSIGNED ROUTE OR ATC INSTRUCTIONS

DEPARTURE: EMAKI TWO BRAVO (EMAKI2B)

CLIMB VIA **ADN R-027°** TO **D-3 ADN**, THEN TURN **RIGHT** AND INTERCEPT **ADN R-096°** TO **EMAKI** AND CONTINUE ON THE ASSIGNED ROUTE OR ATC INSTRUCTIONS

DEPARTURE: MONTERREY TWO CHARLIE (MTY2C)

CLIMB VIA **ADN R-027°** TO **D-3 ADN**, THEN TURN **RIGHT** AND INTERCEPT **MTY R-347°** TO **VOR/DME/MTY** AND CROSS IT ACCORDING TO THE (1) MINIMUM CROSSING ALTITUDE OR ATC INSTRUCTIONS

DEPARTURE: MONTERREY TWO DELTA (MTY2D)

CLIMB VIA **ADN R-027°** TO **D-7 ADN (OR 2600 FT IN CASE OF DME FAILURE)**, THEN TURN **LEFT** WITHIN **10 NM** TO **VOR/DME/ADN** AND PROCEED **MTY R-302°** TO **VOR/DME/MTY** AND CROSS IT ACCORDING TO THE (1) MINIMUM CROSSING ALTITUDE OR ATC INSTRUCTIONS

(1) ALTITUD MINIMA PARA ABANDONAR EL VOR/DME/MTY:**(1) MINIMUM CROSSING ALTITUDE AT VOR/DME/MTY:**

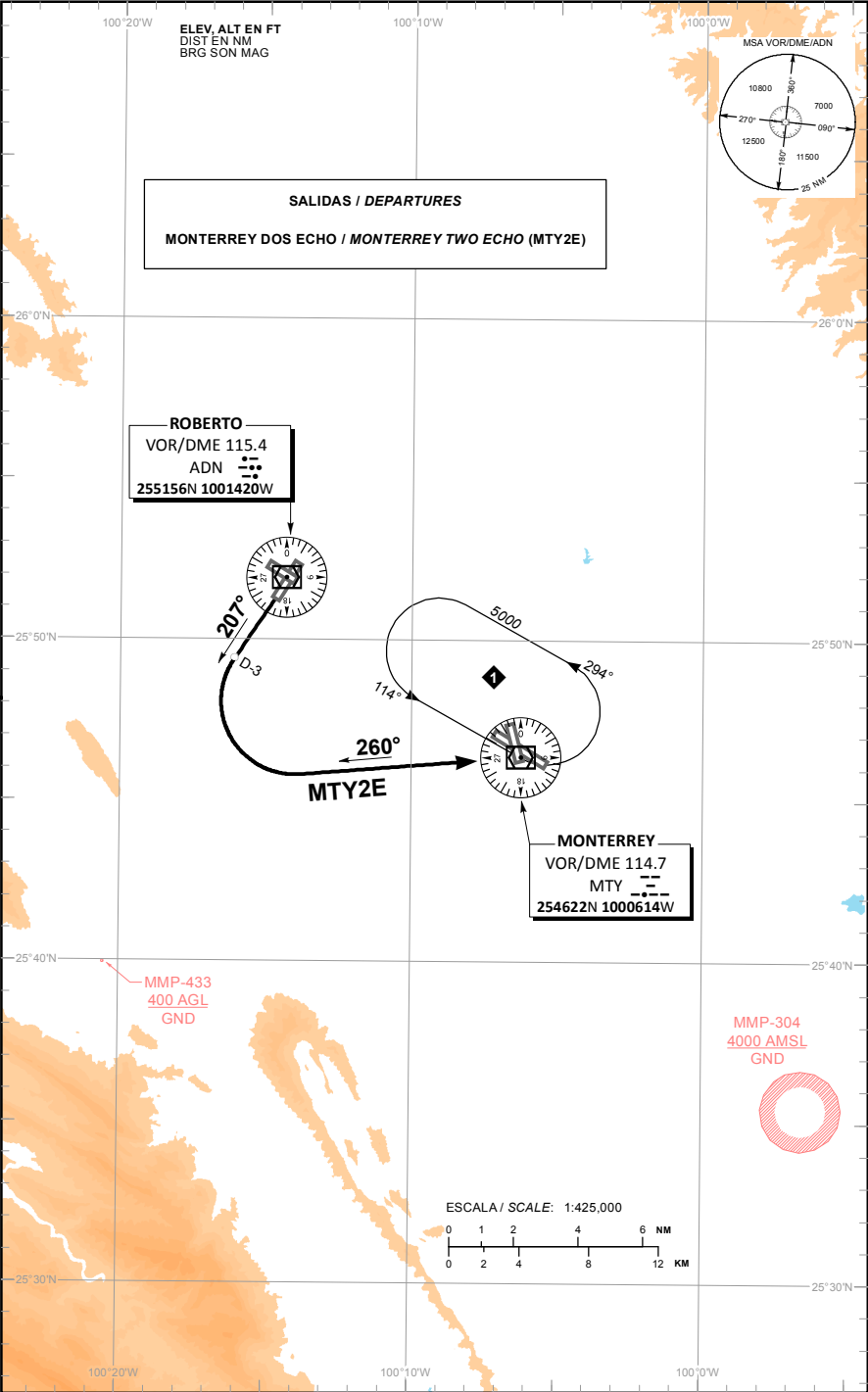
A/TO	NLD	V-37	UJ-11E	2500
A/TO	DEVOE		J-29	2000
A/TO	REX	V-10		2100
A/TO	BRO	V-70		2000
A/TO	REX	V-35		2100
A/TO	MAM	V-64	UJ-4	2000
A/TO	CUN		UT-11	2000
A/TO	CVM	V-15	UJ-15	2000
A/TO	ITBEN	V-19	UJ-81	5000
A/TO	SLP		UJ-45	10500
A/TO	CDR	V-26	UJ-11	9100
A/TO	RABAX	V-37	UJ-32	4300
A/TO	ADN	DRT		3200
A/TO	OMISI		UT-11	4300
A/TO	PNG	V-15	UJ-45	2000
A/TO	NOTAL	V-19		3200

MMAN TWR 118.6
MMMY TWR 118.1
MMMY APP 119.75
MMMY DEP 119.75
ATIS 127.55

AD ELEV : 1476 FT

VAR 5° E

TA: 18500 FT



SALIDA PISTA 20:**DEPARTURE RWY 20:****SALIDA: MONTERREY DOS ECHO (MTY2E)****DEPARTURE: MONTERREY TWO ECHO (MTY2E)**

ASCIENDA POR **RADIAL 207°** HASTA **D-3 DEL VOR/DME/ADN** EFECTUE VIRAJE A LA **IZQUIERDA** Y **PROSIGA EN RADIAL 260° HACIA EL VOR/DME/MTY**, ABANDONELO DE ACUERDO A LA **(1) ALTITUD MINIMA DE LA RUTA ASIGNADA O INSTRUCCIONES DEL ATC**

CLIMB VIA ADN R-207° TO D-3 ADN THEN TURN LEFT AND PROCEED ON MTY R-260° TO VOR/DME/MTY AND CROSS IT ACCORDING TO THE (1) MINIMUM CROSSING ALTITUDE OR ATC INSTRUCTIONS

ESTA SALIDA REQUIERE UN GRADIENTE MINIMO DE ASCENSO DE **470 FT/NM** HASTA ALCANZAR **4000 FT**

THIS SID REQUIRES A MINIMUM CLIMB GRADIENT OF 470 FT/NM UNTIL CROSSING 4000 FT

REGIMEN DE ASCENSO/ RATE OF CLIMB***PDG: PENDIENTE DE DISEÑO DEL PROCEDIMIENTO / PROCEDURE DESIGN GRADIENT**

*PDG VEL (GS) KTS	80	100	120	140	160	180	200
7.73% (FT/MIN)	627	758	940	1097	1253	1410	1567

(1) ALTITUD MINIMA PARA ABANDONAR EL VOR/DME/MTY:**(1) MINIMUM CROSSING ALTITUDE AT VOR/DME/MTY:**

A/TO	NLD	V-37	UJ-11E	2500
A/TO	DEVOE		J-29	2000
A/TO	REX	V-10		2100
A/TO	BRO	V-70		2000
A/TO	REX	V-35		2100
A/TO	MAM	V-64	UJ-4	2000
A/TO	CUN		UT-11	2000
A/TO	CVM	V-15	UJ-15	2000
A/TO	ITBEN	V-19	UJ-81	5000
A/TO	SLP		UJ-45	10500
A/TO	CDR	V-26	UJ-11	9100
A/TO	RABAX	V-37	UJ-32	4300
A/TO	ADN	DRT		3200
A/TO	OMISI		UT-11	4300
A/TO	PNG	V-15	UJ-45	2000
A/TO	NOTAL	V-19		3200

CARTA DE SALIDA NORMALIZADA
VUELO POR INSTRUMENTOS
STANDARD DEPARTURE CHART
INSTRUMENT (SID)

MMAN TWR 118.6
MMMY TWR 118.1
MMMY APP 119.75
ATIS 127.55

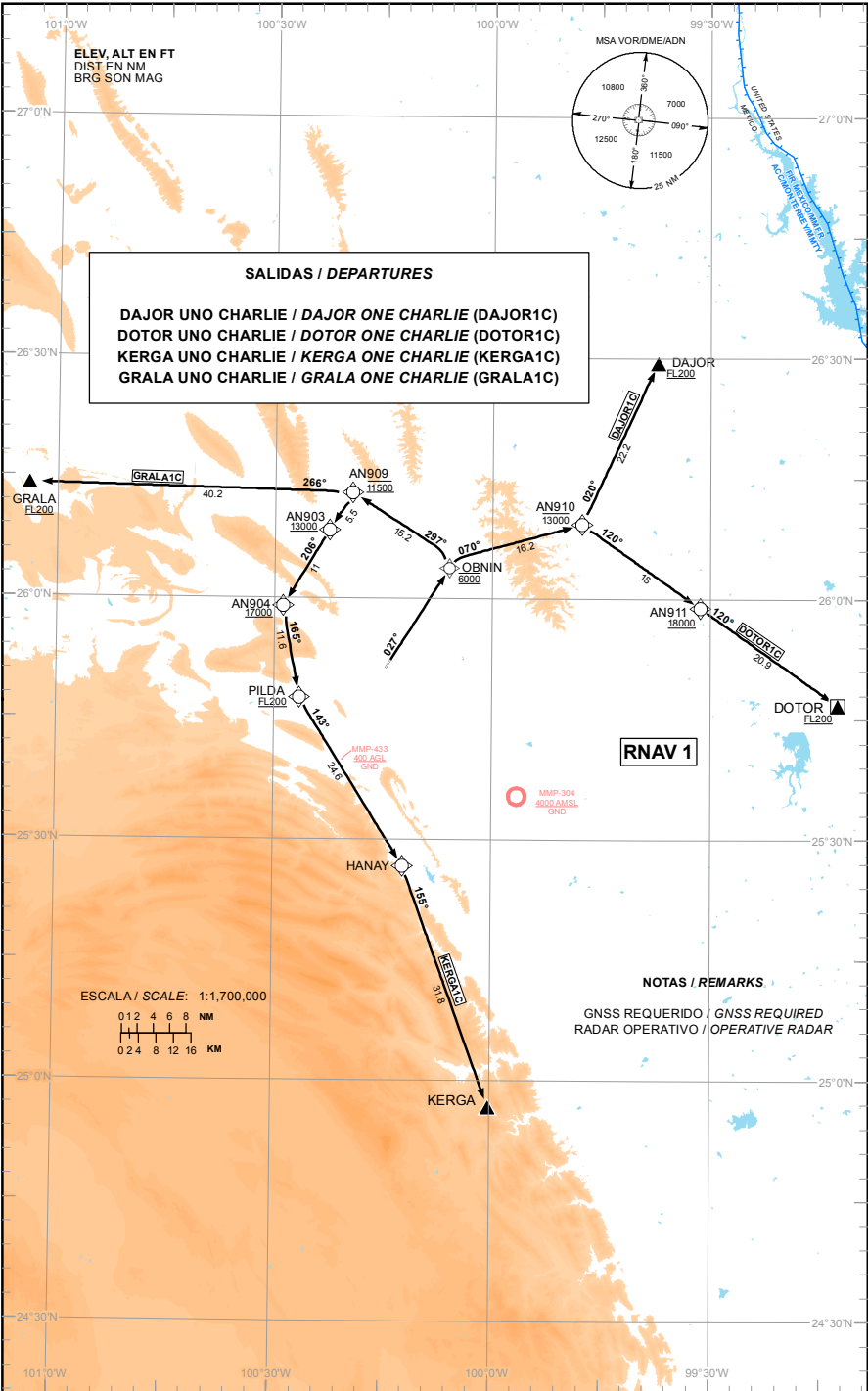
AD ELEV : 1476 FT

VAR 5° E

MONTERREY
AEROPUERTO INTL / INTL AIRPORT
AEROPUERTO DEL NORTE INTL

RNAV RWY 02

TA: 18500 FT



CAMBIO: MMP-433

TABLA DE CODIFICACIÓN DEL PROCEDIMIENTO DE SALIDA POR INSTRUMENTOS RNAV PISTA 02

RUNWAY 02 RNAV INSTRUMENT DEPARTURE PROCEDURE CODING TABLE

KERGA-1C

Número de serie / Serial Number	Descriptor de trayectoria / Path terminator	Identificador de punto de recorrido / Waypoint identifier	Sobrevuelo / Fly Over	Curso / derrota Course / Track *MAG (*T)	Variación Magnética / Magnetic variation (°)	Distancia / Distance (NM)	Dirección del Viraje / Turn direction	Altitud / Altitude (FT)	Velocidad / Velocity (KTS)	VPA (°) / TCH (FT)	Especificación de Navegación / Navigation specification
001	CF	OBNIN	-	027 (032.3)	-5	-	-	@6000	-	-	RNAV 1
002	TF	AN909	-	297 (302.3)	-5	15.2	-	@11500	-	-	RNAV 1
003	TF	AN903	-	206 (211.3)	-5	5.5	-	+13000	-	-	RNAV 1
004	TF	AN904	-	206 (211.3)	-5	11	-	+17000	-	-	RNAV 1
005	TF	PILDA	-	165 (169.7)	-5	11.6	-	+FL200	-	-	RNAV 1
006	TF	HANAY	-	143 (148.1)	-5	24.6	-	-	-	-	RNAV 1
007	TF	KERGA	-	155 (160.1)	-5	31.8	-	-	-	-	RNAV 1

GRALA-1C

Número de serie / Serial Number	Descriptor de trayectoria / Path terminator	Identificador de punto de recorrido / Waypoint identifier	Sobrevuelo / Fly Over	Curso / derrota Course / Track *MAG (*T)	Variación Magnética / Magnetic variation (°)	Distancia / Distance (NM)	Dirección del Viraje / Turn direction	Altitud / Altitude (FT)	Velocidad / Velocity (KTS)	VPA (°) / TCH (FT)	Especificación de Navegación / Navigation specification
001	CF	OBNIN	-	027 (032.3)	-5	-	-	@6000	-	-	RNAV 1
002	TF	AN909	-	297 (302.3)	-5	15.2	-	@11500	-	-	RNAV 1
003	TF	GRALA	-	266 (271.6)	-5	40.2	-	+FL200	-	-	RNAV 1

DAJOR-1C

Número de serie / Serial Number	Descriptor de trayectoria / Path terminator	Identificador de punto de recorrido / Waypoint identifier	Sobrevuelo / Fly Over	Curso / derrota Course / Track *MAG (*T)	Variación Magnética / Magnetic variation (°)	Distancia / Distance (NM)	Dirección del Viraje / Turn direction	Altitud / Altitude (FT)	Velocidad / Velocity (KTS)	VPA (°) / TCH (FT)	Especificación de Navegación / Navigation specification
001	CF	OBNIN	-	027 (032.3)	-5	-	-	@6000	-	-	RNAV 1
002	TF	AN910	-	070 (074.8)	-5	16.2	-	-13000	-	-	RNAV 1
003	TF	DAJOR	-	020 (024.9)	-5	22.2	-	+FL200	-	-	RNAV 1

DOTOR-1C

Número de serie / Serial Number	Descriptor de trayectoria / Path terminator	Identificador de punto de recorrido / Waypoint identifier	Sobrevuelo / Fly Over	Curso / derrota Course / Track *MAG (*T)	Variación Magnética / Magnetic variation (°)	Distancia / Distance (NM)	Dirección del Viraje / Turn direction	Altitud / Altitude (FT)	Velocidad / Velocity (KTS)	VPA (°) / TCH (FT)	Especificación de Navegación / Navigation specification
001	CF	OBNIN	-	027 (032.3)	-5	-	-	@6000	-	-	RNAV 1
002	TF	AN910	-	070 (074.8)	-5	16.2	-	-13000	-	-	RNAV 1
003	TF	AN911	-	120 (125.1)	-5	18	-	+18000	-	-	RNAV 1
004	TF	DOTOR	-	120 (125.2)	-5	20.9	-	+FL200	-	-	RNAV 1

COORDENADAS DE LOS PUNTOS DE RECORRIDO

WAYPOINT COORDINATES

Punto de recorrido / Waypoint	Coordenadas / Coordinates	Punto de recorrido / Waypoint	Coordenadas / Coordinates	Punto de recorrido / Waypoint	Coordenadas / Coordinates
AN903	26°08'27.0"N 100°22'30.0"W	AN911	25°58'51.9"N 099°31'21.6"W	HANAY	25°26'40.0"N 100°12'11.3"W
AN904	25°59'00.8"N 100°28'50.3"W	DAJOR	26°29'24.4"N 099°37'17.6"W	KERGA	24°56'42.5"N 100°00'16.8"W
AN909	26°13'07.2"N 100°19'21.3"W	DOTOR	25°46'45.0"N 099°12'27.0"W	OBNIN	26°05'00.3"N 100°05'05.8"W
AN910	26°09'15.9"N 099°47'42.0"W	GRALA	26°14'07.9"N 101°04'01.1"W	PILDA	25°47'36.2"N 100°26'32.3"W

SALIDAS RNAV PISTA 02:

SALIDAS: **KERGA UNO CHARLIE** **(KERGA1C)**
 GRALA UNO CHARLIE **(GRALA1C)**
 DAJOR UNO CHARLIE **(DAJOR1C)**
 DOTOR UNO CHARLIE **(DOTOR1C)**

ASCIENDA EN **CURSO 027°**, CONTINUE EN PUNTOS DE RECORRIDO, ALTITUDES Y TRAYECTORIAS MOSTRADAS HASTA **KERGA, GRALA, DAJOR O DOTOR**; Y PROSIGA EN RUTA ASIGNADA O DE ACUERDO A INSTRUCCIONES DEL ATC

ESTAS SALIDAS REQUIEREN UN GRADIENTE MINIMO DE ASCENSO DE **370 FT/NM (6.1%)** HASTA ALCANZAR **15000 FT**

RNAV DEPARTURES RWY 02:

DEPARTURES: **KERGA ONE CHARLIE** **(KERGA1C)**
 GRALA ONE CHARLIE **(GRALA1C)**
 DAJOR ONE CHARLIE **(DAJOR1C)**
 DOTOR ONE CHARLIE **(DOTOR1C)**

CLIMB ON **COURSE 027°**, CONTINUE TO THE WAYPOINTS, ALTITUDES AND TRACKS SHOWN, TO **KERGA, GRALA, DAJOR OR DOTOR** AND PROCEED ON THE ASSIGNED ROUTE OR ACCORDING TO ATC INSTRUCTIONS

THESE SID's REQUIRE A MINIMUM CLIMB GRADIENT OF **370 FT/NM (6.1%)** UNTIL CROSSING **15000 FT**

REGIMEN DE ASCENSO / RATE OF CLIMB

*PDG: PENDIENTE DE DISEÑO DEL PROCEDIMIENTO / PROCEDURE DESIGN GRADIENT

*PDG VEL (GS) KTS	80	100	120	140	160	180	200
FT/MIN	493	617	740	863	987	1110	1233

TABLA DE CODIFICACIÓN DEL PROCEDIMIENTO DE SALIDA POR INSTRUMENTOS RNAV PISTA 20.

RUNWAY 20 RNAV INSTRUMENT DEPARTURE PROCEDURE CODING TABLE.

DAJOR-2D

Número de serie / Serial Number	Descriptor de trayectoria / Path terminator	Identificador de punto de recorrido / Waypoint identifier	Sobrevuelo / Fly Over	Curso / derrota Course / Track *MAG (*T)	Variación Magnética / Magnetic variation (°)	Distancia / Distance (NM)	Dirección del Viraje / Turn direction	Altitud / Altitude (FT)	Velocidad / Velocity (KTS)	VPA (°) / TCH (FT)	Especificación de Navegación / Navigation specification
001	CF	ALSEX	-	207 (212.3)	-5	-	-	5000; 4300	-	-	RNAV 1
002	TF	PILDA	-	289 (294.0)	-5	7.1	-	+7000	-	-	RNAV 1
003	TF	GUELF	-	009 (014.1)	-5	9	-	+10500	-	-	RNAV 1
004	TF	RALLO	-	026 (031.3)	-5	13.2	-	+15500	-	-	RNAV 1
005	TF	AXILO	-	053 (058.3)	-5	13	-	+18000	-	-	RNAV 1
006	TF	DAJOR	-	053 (058.4)	-5	28.3	-	+FL200	-	-	RNAV 1

GRALA-2D

Número de serie / Serial Number	Descriptor de trayectoria / Path terminator	Identificador de punto de recorrido / Waypoint identifier	Sobrevuelo / Fly Over	Curso / derrota Course / Track *MAG (*T)	Variación Magnética / Magnetic variation (°)	Distancia / Distance (NM)	Dirección del Viraje / Turn direction	Altitud / Altitude (FT)	Velocidad / Velocity (KTS)	VPA (°) / TCH (FT)	Especificación de Navegación / Navigation specification
001	CF	ALSEX	-	207 (212.3)	-5	-	-	5000; 4300	-	-	RNAV 1
002	TF	PILDA	-	289 (294.0)	-5	7.1	-	+7000	-	-	RNAV 1
003	TF	KIVES	-	303 (308.2)	-5	11.3	-	+11500	-	-	RNAV 1
004	TF	GRALA	-	303 (308.1)	-5	31.6	-	+FL200	-	-	RNAV 1

KERGA-2D

Número de serie / Serial Number	Descriptor de trayectoria / Path terminator	Identificador de punto de recorrido / Waypoint identifier	Sobrevuelo / Fly Over	Curso / derrota Course / Track *MAG (*T)	Variación Magnética / Magnetic variation (°)	Distancia / Distance (NM)	Dirección del Viraje / Turn direction	Altitud / Altitude (FT)	Velocidad / Velocity (KTS)	VPA (°) / TCH (FT)	Especificación de Navegación / Navigation specification
001	CF	ALSEX	-	207 (212.3)	-5	-	-	5000; 4300	-	-	RNAV 1
002	TF	HANAY	-	155 (160.0)	-5	19	-	@11500	-	-	RNAV 1
003	TF	KERGA	-	155 (160.1)	-5	31.8	-	+FL200	-	-	RNAV 1

COORDENADAS DE LOS PUNTOS DE RECORRIDO

WAYPOINT COORDINATES

Punto de recorrido / Waypoint	Coordenadas / Coordinates	Punto de recorrido / Waypoint	Coordenadas / Coordinates	Punto de recorrido / Waypoint	Coordenadas / Coordinates
ALSEX	25°44'34.8"N 100°19'21.6"W	GUELF	25°56'24.8"N 100°24'05.7"W	PILDA	25°47'36.2"N 100°26'32.3"W
AXILO	26°14'34.9"N 100°04'10.1"W	HANAY	25°26'40.0"N 100°12'11.3"W	RALLO	26°07'44.7"N 100°16'28.4"W
DAJOR	26°29'24.4"N 099°37'17.6"W	KERGA	24°56'42.5"N 100°00'16.8"W		
GRALA	26°14'07.9"N 101°04'01.1"W	KIVES	25°54'34.7"N 100°36'20.5"W		

SALIDAS RNAV PISTA 20:

SALIDAS: **KERGA DOS DELTA** **(KERGA2D)**
 GRALA DOS DELTA **(GRALA2D)**
 DAJOR DOS DELTA **(DAJOR2D)**

ASCIENDA EN **CURSO 207°**, CONTINUE EN PUNTOS DE RECORRIDO, ALTITUDES Y TRAYECTORIAS MOSTRADAS HASTA **KERGA, GRALA O DAJOR** Y PROSIGA EN RUTA ASIGNADA O DE ACUERDO A INSTRUCCIONES DEL ATC

ESTAS SALIDAS REQUIEREN UN GRADIENTE MINIMO DE ASCENSO DE **390 FT/NM (6.4%)** HASTA ALCANZAR **15000 FT**

RNAV DEPARTURES RWY 20:

DEPARTURES: **KERGA TWO DELTA** **(KERGA2D)**
 GRALA TWO DELTA **(GRALA2D)**
 DAJOR TWO DELTA **(DAJOR2D)**

CLIMB ON **COURSE 207°**, CONTINUE TO THE WAYPOINTS, ALTITUDES AND TRACKS SHOWN, TO **KERGA, GRALA OR DAJOR** AND PROCEED ON THE ASSIGNED ROUTE OR ACCORDING TO ATC INSTRUCTIONS

THESE SID's REQUIRE A MINIMUM CLIMB GRADIENT OF **390 FT/NM (6.4%)** UNTIL CROSSING **15000 FT**

REGIMEN DE ASCENSO / RATE OF CLIMB

*PDG: PENDIENTE DE DISEÑO DEL PROCEDIMIENTO / PROCEDURE DESIGN GRADIENT

*PDG VEL (GS) KTS	80	100	120	140	160	180	200
FT/MIN	520	650	780	910	1040	1170	1300

CARTA DE LLEGADA NORMALIZADA
VUELO POR INSTRUMENTOS
STANDARD ARRIVAL CHART
INSTRUMENT (STAR)

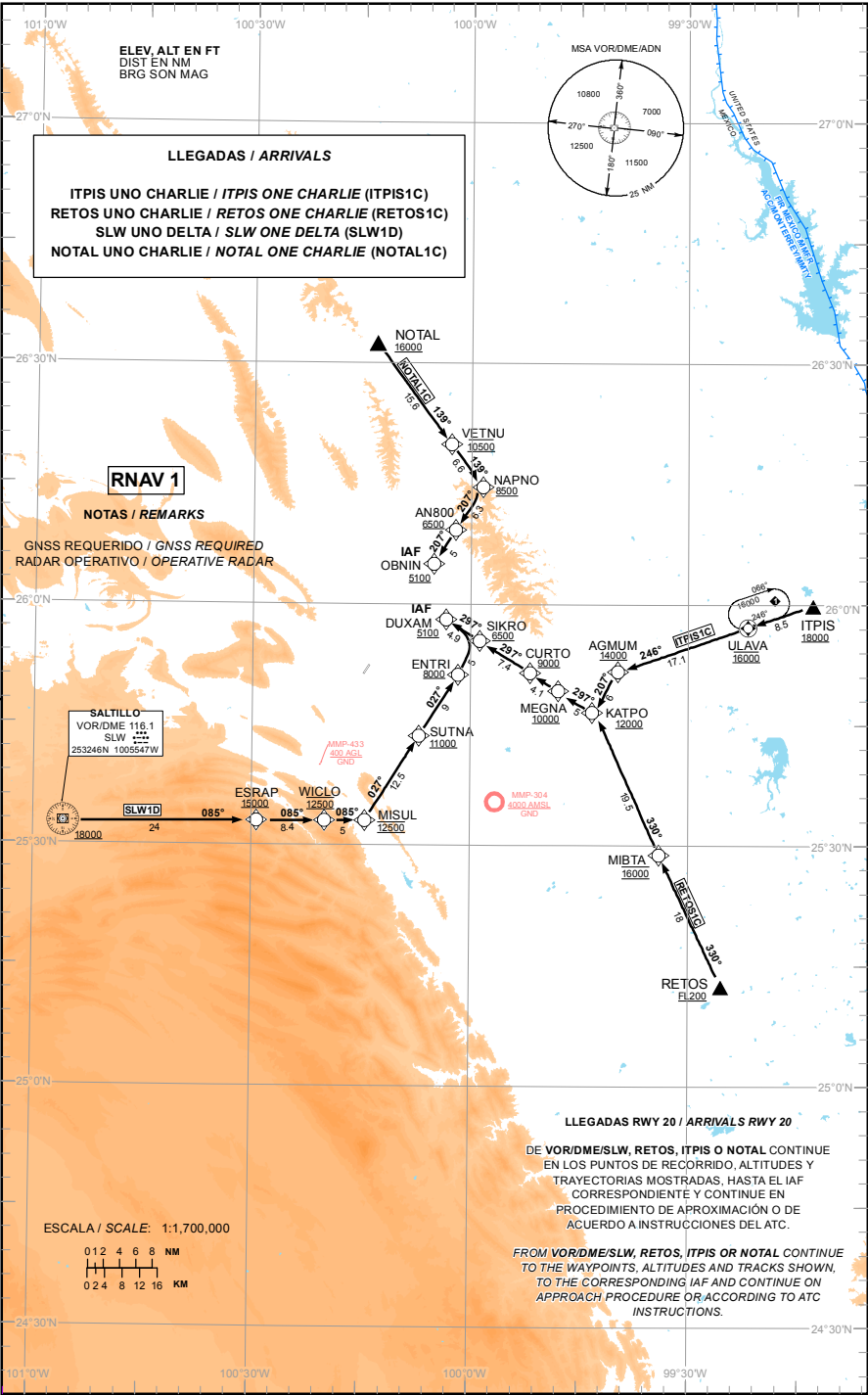
MMAN TWR 118.6
MMMY TWR 118.1
MMMY APP 119.75
MMMY ARR 120.4
ATIS 127.55

AD ELEV : 1476 FT
VAR 5° E

MONTERREY
AEROPUERTO INTL / INTL AIRPORT
AEROPUERTO DEL NORTE INTL

RNAV RWY 20

TA: 18500 FT



CAMBIO: MMP-433

TABLA DE CODIFICACIÓN DEL PROCEDIMIENTO DE LLEGADA POR INSTRUMENTOS RNAV PISTA 20
RUNWAY 20 RNAV INSTRUMENT ARRIVAL PROCEDURE CODING TABLE

RETOS-1C

Número de serie / Serial Number	Descriptor de trayectoria / Path terminator	Identificador de punto de recorrido / Waypoint identifier	Sobrevuelo / Fly Over	Curso / derrota Course / Track *MAG (°T)	Variación Magnética / Magnetic variation (°)	Distancia / Distance (NM)	Dirección del Viraje / Turn direction	Altitud / Altitude (FT)	Velocidad / Velocity (KTS)	VPA (°) / TCH (FT)	Especificación de Navegación / Navigation specification
001	IF	RETOS	-	-	-5	-	-	+FL200	-	-	RNAV 1
002	TF	MIBTA	-	330 (334.8)	-5	18	-	@16000	-	-	RNAV 1
003	TF	KATPO	-	330 (334.8)	-5	19.5	-	+12000	-	-	RNAV 1
004	TF	MEGNA	-	297 (302.4)	-5	5	-	+10000	-	-	RNAV 1
005	TF	CURTO	-	297 (302.4)	-5	4.1	-	+9000	-	-	RNAV 1
006	TF	SIKRO	-	297 (302.3)	-5	7.4	-	+6500	-	-	RNAV 1
007	TF	DUXAM	-	297 (302.3)	-5	4.9	-	+5100	-	-	RNAV 1

ITPIS-1C

Número de serie / Serial Number	Descriptor de trayectoria / Path terminator	Identificador de punto de recorrido / Waypoint identifier	Sobrevuelo / Fly Over	Curso / derrota Course / Track *MAG (°T)	Variación Magnética / Magnetic variation (°)	Distancia / Distance (NM)	Dirección del Viraje / Turn direction	Altitud / Altitude (FT)	Velocidad / Velocity (KTS)	VPA (°) / TCH (FT)	Especificación de Navegación / Navigation specification
001	IF	ITPIS	-	-	-5	-	-	+18000	-	-	RNAV 1
002	TF	ULAVA	Y	246 (251.3)	-5	8.5	-	@16000	-	-	RNAV 1
003	TF	AGMUM	-	246 (251.2)	-5	17.1	-	+14000	-	-	RNAV 1
004	TF	KATPO	-	207 (212.3)	-5	6	-	+12000	-	-	RNAV 1
005	TF	MEGNA	-	297 (302.4)	-5	5	-	+10000	-	-	RNAV 1
006	TF	CURTO	-	297 (302.4)	-5	4.1	-	+9000	-	-	RNAV 1
007	TF	SIKRO	-	297 (302.3)	-5	7.4	-	+6500	-	-	RNAV 1
008	TF	DUXAM	-	297 (302.3)	-5	4.9	-	+5100	-	-	RNAV 1

SLW-1D

Número de serie / Serial Number	Descriptor de trayectoria / Path terminator	Identificador de punto de recorrido / Waypoint identifier	Sobrevuelo / Fly Over	Curso / derrota Course / Track *MAG (°T)	Variación Magnética / Magnetic variation (°)	Distancia / Distance (NM)	Dirección del Viraje / Turn direction	Altitud / Altitude (FT)	Velocidad / Velocity (KTS)	VPA (°) / TCH (FT)	Especificación de Navegación / Navigation specification
001	IF	VOR/DME/SLW	-	-	-5	-	-	+18000	-	-	RNAV 1
002	TF	ESRAP	-	085 (089.5)	-5	24	-	+15000	-	-	RNAV 1
003	TF	WICLO	-	085 (089.7)	-5	8.4	-	@12500	-	-	RNAV 1
004	TF	MISUL	-	085 (089.7)	-5	5	-	@12500	-	-	RNAV 1
005	TF	SUTNA	-	027 (032.3)	-5	12.5	-	+11000	-	-	RNAV 1
006	TF	ENTRI	-	027 (032.3)	-5	9	-	+8000	-	-	RNAV 1
007	TF	SIKRO	-	027 (032.4)	-5	5	-	+6500	-	-	RNAV 1
008	TF	DUXAM	-	297 (302.3)	-5	4.9	-	+5100	-	-	RNAV 1

NOTAL-1C

Número de serie / Serial Number	Descriptor de trayectoria / Path terminator	Identificador de punto de recorrido / Waypoint identifier	Sobrevuelo / Fly Over	Curso / derrota Course / Track *MAG (°T)	Variación Magnética / Magnetic variation (°)	Distancia / Distance (NM)	Dirección del Viraje / Turn direction	Altitud / Altitude (FT)	Velocidad / Velocity (KTS)	VPA (°) / TCH (FT)	Especificación de Navegación / Navigation specification
001	IF	NOTAL	-	-	-5	-	-	+16000	-	-	RNAV 1
002	TF	VETNU	-	139 (143.5)	-5	15.6	-	@10500	-	-	RNAV 1
003	TF	NAPNO	-	139 (143.6)	-5	6.6	-	+8500	-	-	RNAV 1
004	TF	AN800	-	207 (212.4)	-5	6.3	-	+6500	-	-	RNAV 1
005	TF	OBNIN	-	207 (212.3)	-5	5	-	+5100	-	-	RNAV 1

CODIFICACIÓN DE LAS ESPERAS / CODING TABLE FOR HOLDINGS

Descriptor de trayectoria / Path terminator	Identificador de punto de recorrido / Waypoint identifier	Rumbo de acercamiento / Approach heading *M (°T)	Tiempo / Time	Dirección del viraje / Turn direction	Altitud mínima / Minimum altitude (FT)	Altitud máxima / Maximum altitude (FT)	Límite de Velocidad / Speed Limit (KT)	Declinación magnética / Magnetic declination (°)	Especificación de Navegación / Navigation specification
Espera / Holding	ULAVA	246 (251.2)	1 Minuto / Minute	Derecha / Right	16000	-	200	-5	RNAV 1

COORDENADAS DE LOS PUNTOS DE RECORRIDO / WAYPOINT COORDINATES

Punto de recorrido / Waypoint	Coordenadas / Coordinates	Punto de recorrido / Waypoint	Coordenadas / Coordinates	Punto de recorrido / Waypoint	Coordenadas / Coordinates
AN800	26°09'14.5"N 100°02'07.6"W	KATPO	25°46'33.2"N 099°43'14.2"W	RETOS	25°12'27.5"N 099°25'31.7"W
AGMUM	25°51'38.5"N 099°39'41.2"W	MEGNA	25°49'14.3"N 099°47'54.7"W	SIKRO	25°55'26.4"N 099°58'44.3"W
CURTO	25°51'27.7"N 099°51'47.0"W	MIBTA	25°28'49.4"N 099°34'00.3"W	SUTNA	25°43'34.6"N 100°07'02.3"W
DUXAM	25°58'05.3"N 100°03'22.4"W	MISUL	25°33'00.8"N 100°14'24.1"W	ULAVA	25°57'09.6"N 099°21'47.0"W
ENTRI	25°51'12.3"N 100°01'42.3"W	NAPNO	26°14'34.6"N 099°58'22.8"W	VETNU	26°19'54.3"N 100°02'44.8"W
ESRAP	25°32'56.9"N 100°29'15.2"W	NOTAL	26°32'31.0"N 100°13'07.0"W	WICLO	25°32'59.5"N
ITPIS	25°59'53.8"N 099°12'51.0"W	OBNIN	26°05'00.3"N 100°05'05.8"W		100°19'55.8"W

CARTA DE APROXIMACION
POR INSTRUMENTOS
INSTRUMENT APPROACH
CHART (IAC)

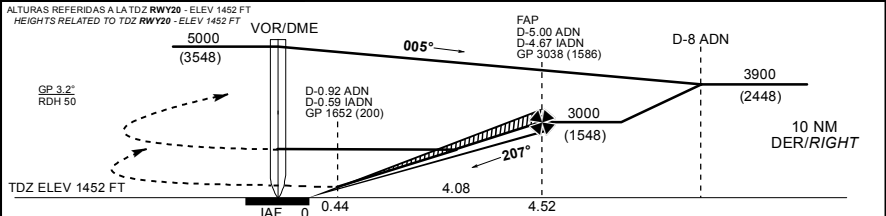
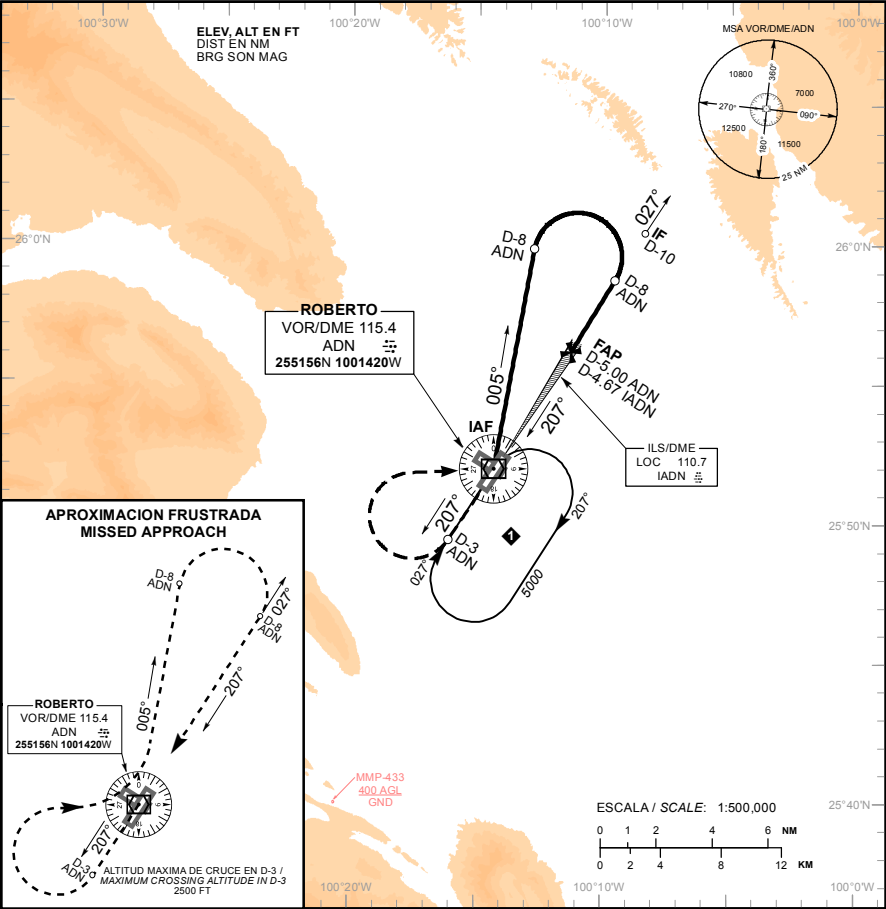
MMAN TWR 118.6
MMMY TWR 118.1
MMMY APP 119.75
MMMY ARR 120.4
ATIS 127.55

MONTERREY
AEROPUERTO INTL / INTL AIRPORT
AEROPUERTO DEL NORTE
ILS/DME 1 RWY 20
LOC RWY 20

TA: 18500 FT

AD ELEV : 1476 FT

VAR 5° E



APROXIMACION FRUSTRADA / MISSED APPROACH				
ALCIENDA EN RADIAL 207° CRUCE D-3 MAXIMO A 2500 FT. EFECTUE VIRAJE DE GOTAA LA DERECHA DENTRO DE 5 NM HACIA EL VOR/DME/ADN CONTINUE EN RADIAL 005° HASTA D-8, EFECTUE VIRAJE DE GOTAA LA DERECHA DENTRO DE 10 NM HACIA EL VOR/DME/ADN HASTA LA ALTITUD MINIMA DE ESPERA.				
CLIMB VIA ADN VOR-R-207° CROSS D-3 AT 2500 FT MAXIMUM. THEN TURN RIGHT WITHIN 5 NM TO VOR/DME/ADN. CONTINUE ON ADN VOR-R-005° TO D-8. THEN TURN RIGHT WITHIN 10 NM TO VOR/DME/ADN AT THE MINIMUM HOLDING ALTITUDE.				
CAT	A	B	C	D
CAT I COMPLETO/ FULL	DA (DH) 1652 (200) - 3/4 (1200 M)			
LOC COMPLETO/ FULL	MDA (MDH) 1980 (504) - 1 (1600 M)		MDA (MDH) 1980 (504) - 1 1/2 (2400 M)	
CIRCULANDO CIRCLING	MDA (MDH) 2040 (564) - 1 (1600 M)		2040 (564) - 1 1/2 (2400 M)	2040 (564) - 2 (3200 M)

GRADIENTE DE DESCENSO / RATE OF DESCENT							
FAP THR	VEL GS (KTS)	80	100	120	140	160	200
4.52 NM	FT / NM	453	566	679	793	906	1019
5.59% (3.2)	MIN : SEC	3:23	2:43	2:16	1:56	1:42	1:21

ALTITUD MINIMA SEGUN DISTANCIA DME/ADN / MINIMUM ALTITUDE ACCORDING TO DISTANCE DME/ADN					
NM	4.67	4	3	2	1
FT	3000 (1548)	2772 (1320)	2432 (980)	2092 (640)	1752 (300)

CARTA DE APROXIMACION
POR INSTRUMENTOS
INSTRUMENT APPROACH
CHART (IAC)

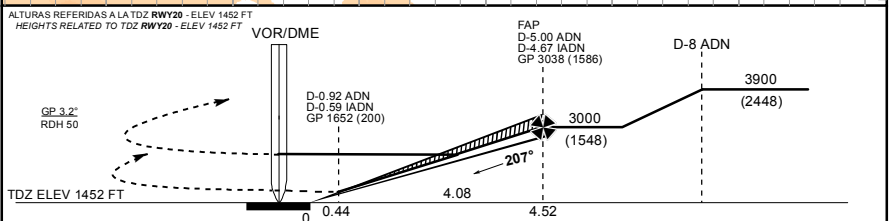
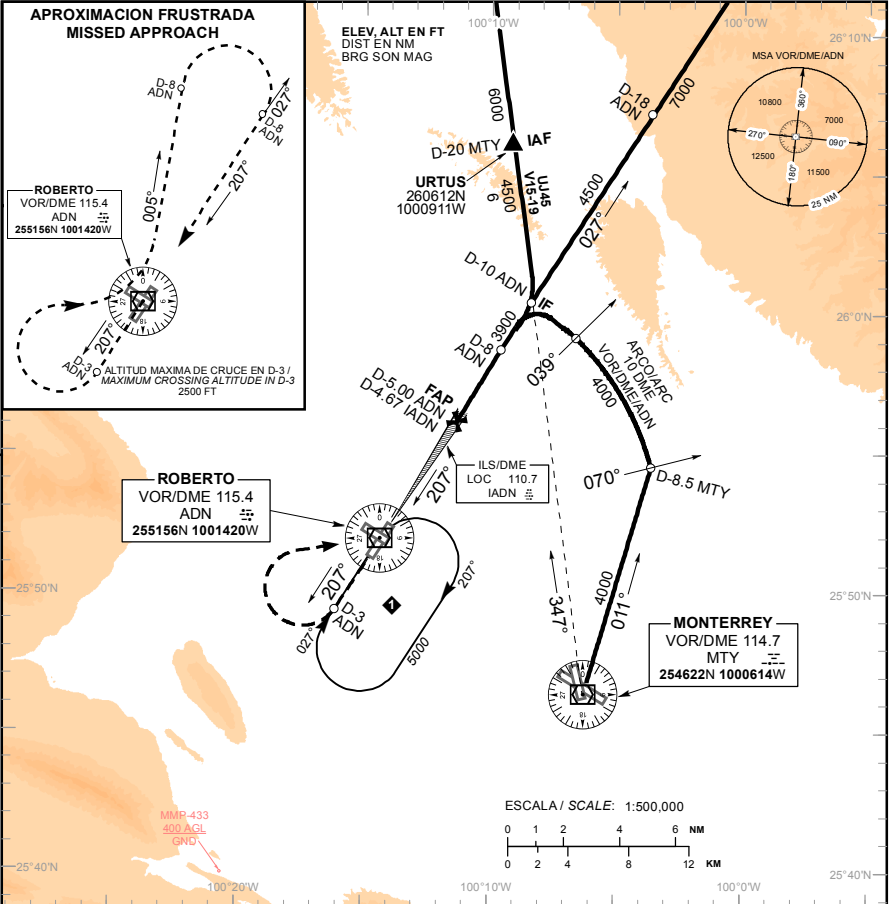
TA: 18500 FT

TWR ADN 118.6
TWR MTY 118.1
APP MTY 119.75
ARR MTY 120.4
ATIS 127.55

AD ELEV : 1476 FT

VAR 5° E

MONTERREY
AEROPUERTO INTL / INTL AIRPORT
AEROPUERTO DEL NORTE
ILS/DME 2 RWY 20
LOC RWY 20



APROXIMACION FRUSTRADA / MISSED APPROACH		GRADIENTE DE DESCENSO / RATE OF DESCENT							
FAP THR 4.52 NM 5.59% (3.2)	VEL GS (KTS)	80	100	120	140	160	180	200	
	FT / NM	453	566	679	793	906	1019	1132	
	MIN : SEC	3:23	2:43	2:16	1:56	1:42	1:30	1:21	
ALTITUD MINIMA SEGUN DISTANCIA DME/ADN / MINIMUM ALTITUDE ACCORDING TO DISTANCE DME/ADN									
	NM	4.67	4	3	2	1			
	FT	3000 (1548)	2772 (1320)	2432 (980)	2092 (640)	1752 (300)			

CAT	A	B	C	D
CAT I COMPLETO/ FULL	DA (DH) 1652 (200) - 3/4 (1200 M)			
LOC COMPLETO/ FULL	MDA (MDH) 1980 (504) - 1 (1600 M)		MDA (MDH) 1980 (504) - 1 1/2 (2400 M)	
CIRCULANDO CIRCLING	MDA (MDH) 2040 (564) - 1 (1600 M)		2040 (564) - 1 1/2 (2400 M)	2040 (564) - 2 (3200 M)

CARTA DE APROXIMACION
POR INSTRUMENTOS
INSTRUMENT APPROACH
CHART (IAC)

MMAN TWR 118.6
MMMY TWR 118.1
MMMY APP 119.75
MMMY ARR 120.4
ATIS 127.55

MONTERREY
AEROPUERTO INTL / INTL AIRPORT

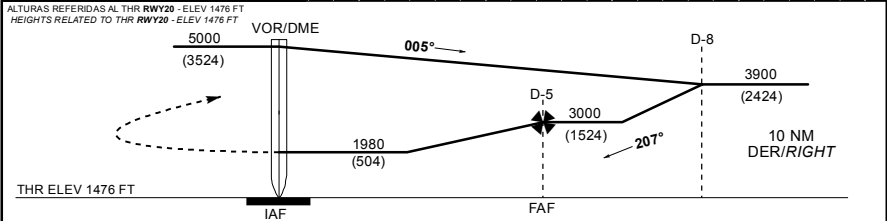
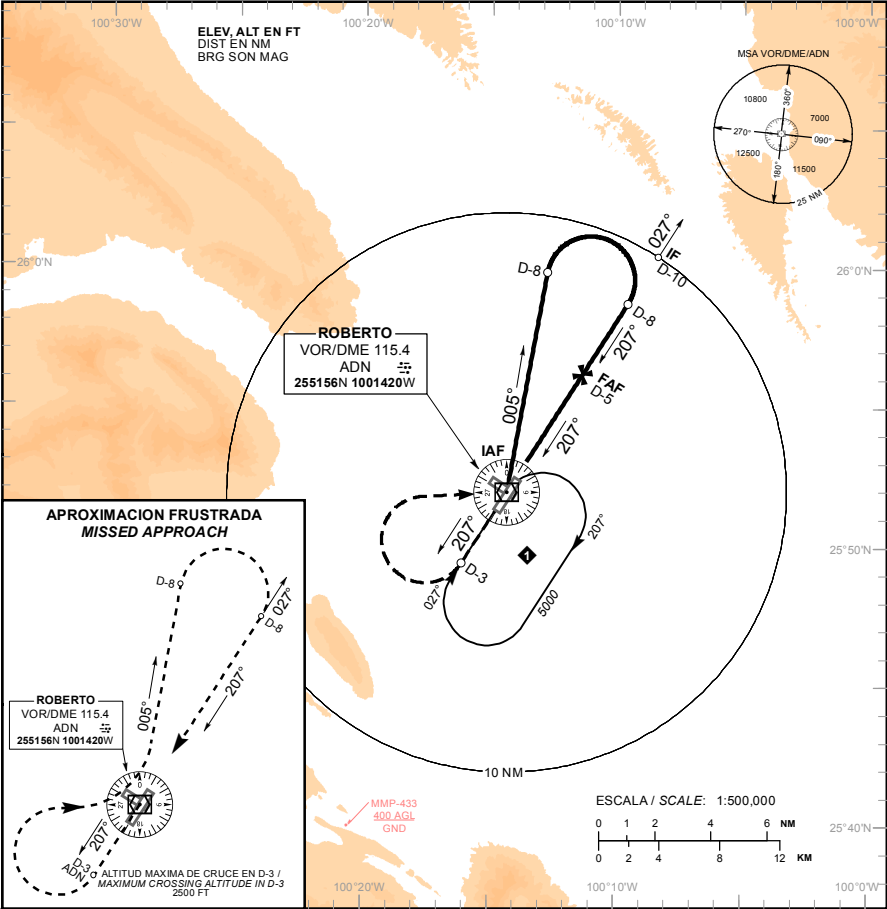
AD ELEV : 1476 FT

AEROPUERTO DEL NORTE

TA: 18500 FT

VAR 5° E

VOR/DME 1 RWY 20



APROXIMACION FRUSTRADA / MISSED APPROACH		GRADIENTE DE DESCENSO / RATE OF DESCENT							
ASCIENDA EN RADIAL 207° CRUCE D-3 MAXIMO A 2500 FT. EFECTUE VIRAJE DE GOTAA LA DERECHA DENTRO DE 5 NM HACIA EL VOR/DME/ADN CONTINUE EN RADIAL 005° HASTA D-8. EFECTUE VIRAJE DE GOTAA LA DERECHA DENTRO DE 10 NM HACIA EL VOR/DME/ADN HASTA LA ALTITUD MINIMA DE ESPERA.	FAF - THR	VEL GS (KTS)	80	100	120	140	160	180	200
	4.53 NM	FT / NM	434	542	651	759	868	976	1085
	5.4%	MIN : SEC	3:45	3:00	2:30	2:09	1:52	1:40	1:30
ALTITUD MINIMA SEGUN DISTANCIA / MINIMUM ALTITUDE ACCORDING TO DISTANCE									
CLIMB VIA ADN VOR R-207° CROSS D-3 AT 2500 FT MAXIMUM, THEN TURN RIGHT WITHIN 5 NM TO VOR/DME/ADN, CONTINUE ON ADN VOR R-005° TO D-8 TURN RIGHT WITHIN 10 NM TO VOR/DME/ADN AT THE MINIMUM HOLDING ALTITUDE.		NM	5	4	3	2			
		FT	3000 (1524)	2670 (1194)	2350 (874)	2020 (544)			
CAT	A	B	C	D					
-	-								
DIRECTO/DIRECT MDA (MDH)	1980 (504) - 1 (1600 M)		1980 (504) - 1 1/2 (2400 M)						
CIRCULANDO CIRCLING MDA (MDH)	2040 (564) - 1 (1600 M)		2040 (564) - 1 1/2 (2400 M)			2040 (564) - 2 (3200 M)			

CAMBIO: MMP-433

CARTA DE APROXIMACION
POR INSTRUMENTOS
INSTRUMENT APPROACH
CHART (IAC)

TA: 18500 FT

MMAN TWR 118.6
MMY TWR 118.1
MMY APP 119.75
MMY ARR 120.4
ATIS 127.55

AD ELEV : 1476 FT

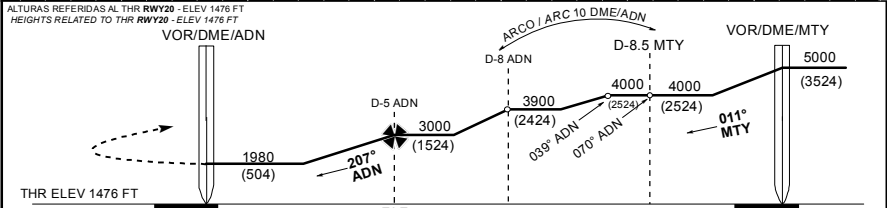
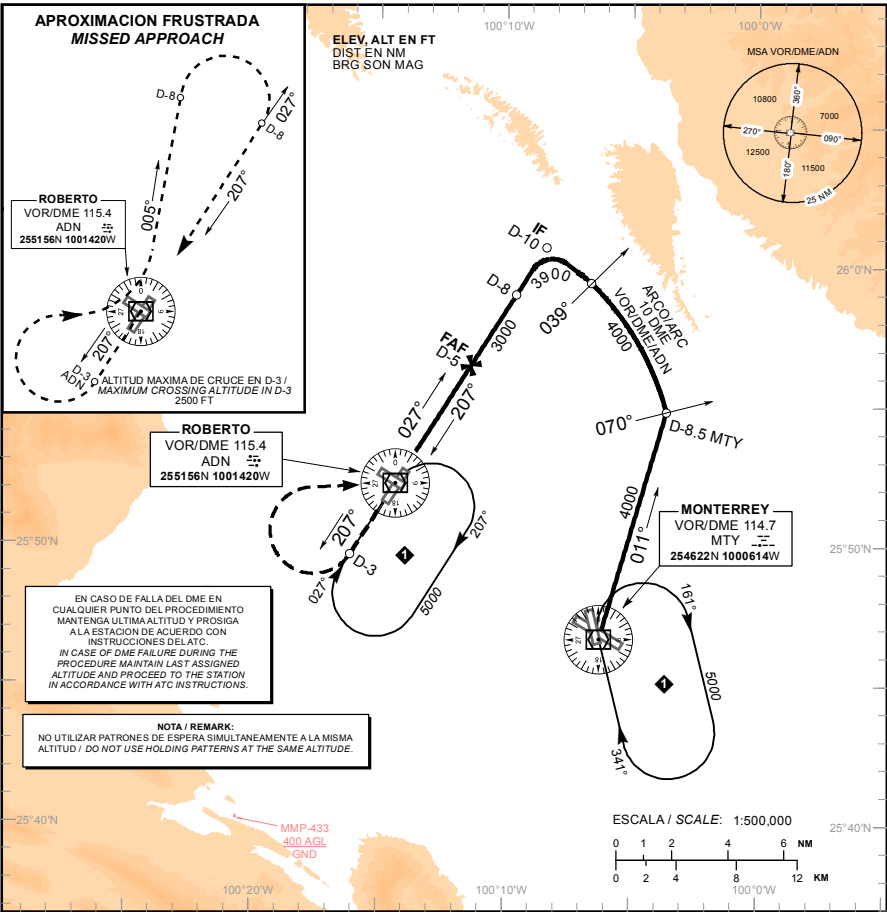
VAR 5° E

MONTERREY

AEROPUERTO INTL / INTL AIRPORT

AEROPUERTO DEL NORTE

VOR/DME 2 RWY 20



APROXIMACION FRUSTRADA / MISSED APPROACH				
ASCIENDA EN RADIAL 207° CRUCE D-3 MAXIMO A 2500 FT. EFECTUE VIRAJE DE GOT A LA DERECHA DENTRO DE 5 NM HACIA EL VOR/DME/ADN CONTINUE EN RADIAL 005° HASTA D-8. EFECTUE VIRAJE DE GOT A LA DERECHA DENTRO DE 10 NM HACIA EL VOR/DME/ADN HASTA LA ALTITUD MINIMA DE ESPERA.				
CLIMB VIA ADN VOR R-207° CROSS D-3 AT 2500 FT MAXIMUM. THEN TURN RIGHT WITHIN 5 NM TO VOR/DME/ADN. CONTINUE ON ADN VOR R-005° TO D-8 TURN RIGHT WITHIN 10 NM TO VOR/DME/ADN AT THE MINIMUM HOLDING ALTITUDE.				
CAT	A	B	C	D
DIRECTO/DIRECT MDA (MDH)	1980 (504) - 1 (1600 M)		1980 (504) - 1 1/2 (2400 M)	
CIRCULANDO CIRCULING MDA (MDH)	2040 (564) - 1 (1600 M)		2040 (564) - 1 1/2 (2400 M)	2040 (564) - 2 (3200 M)

GRADIENTE DE DESCENSO / RATE OF DESCENT							
FAF - THR	VEL GS (KTS)	80	100	120	140	160	200
4.53 NM	FT / NM	434	542	651	759	868	1085
5.4%	MIN : SEC	3:45	3:00	2:30	2:09	1:52	1:30

ALTITUD MINIMA SEGUN DISTANCIA / MINIMUM ALTITUDE ACCORDING TO DISTANCE				
NM	5	4	3	2
FT	3000 (1524)	2670 (1194)	2350 (874)	2020 (544)

23-FEB-2023 AMDT AIRAC 02/23

SCT - AFAC - SENEAM

MMAN-IAC-4

CAMBIO: MMP-433

CARTA DE APROXIMACION
POR INSTRUMENTOS
INSTRUMENT APPROACH
CHART (IAC)

MMAN TWR 118.6
MMNY TWR 118.1
MMMY APP 119.75
MMMY ARR 120.4
ATIS 127.55

MONTERREY

AEROPUERTO INTL / INTL AIRPORT

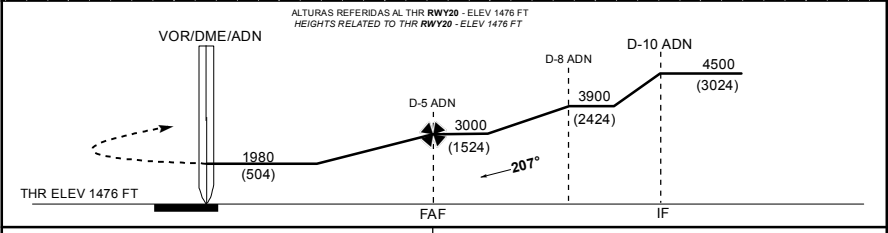
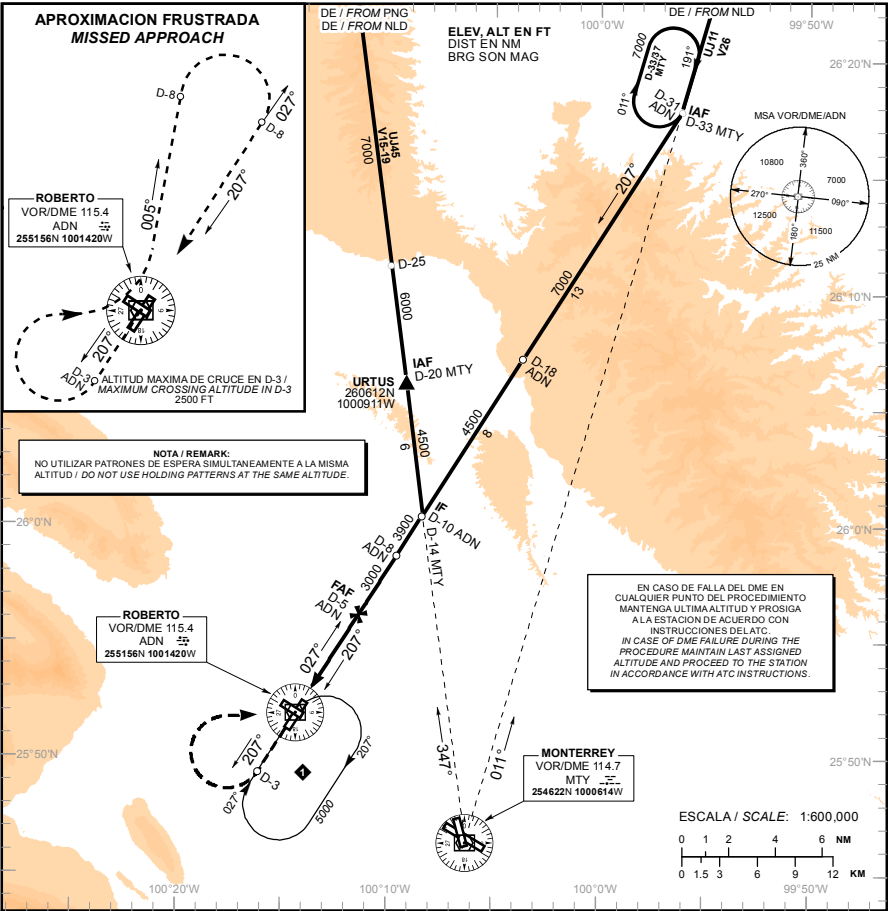
AEROPUERTO DEL NORTE

AD ELEV : 1476 FT

VOR/DME 3 RWY 20

TA: 18500 FT

VAR 5° E



C		B		A	
CAT		A		B	
DIRECTO/DIRECT		1980 (504) - 1 (1600 M)		1980 (504) - 1 1/2 (2400 M)	
CIRCULANDO		2040 (564) - 1 (1600 M)		2040 (564) - 1 1/2 (2400 M)	

C		B		A	
CAT		A		B	
DIRECTO/DIRECT		1980 (504) - 1 (1600 M)		1980 (504) - 1 1/2 (2400 M)	
CIRCULANDO		2040 (564) - 1 (1600 M)		2040 (564) - 1 1/2 (2400 M)	

CARTA DE APROXIMACION
POR INSTRUMENTOS
INSTRUMENT APPROACH
CHART (IAC)

MMAN TWR 118.6
MMMY TWR 118.1
MMMY APP 119.75
MMMY ARR 120.4
ATIS 127.55

AD ELEV : 1476 FT

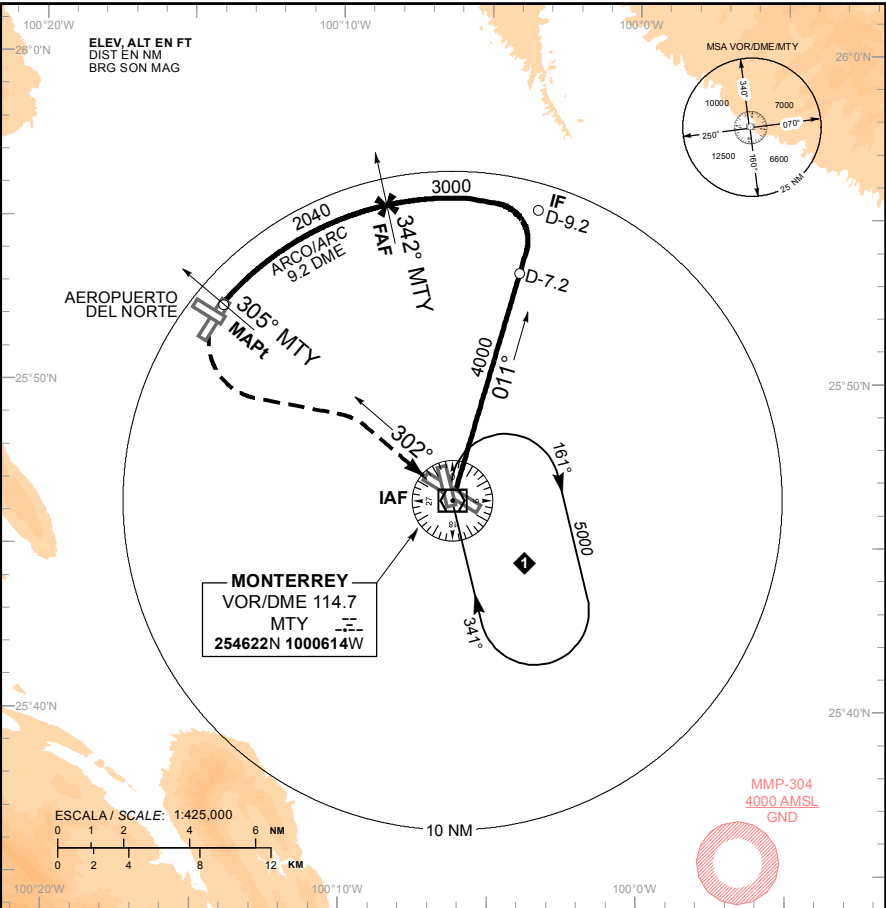
VAR 5° E

MONTERREY
AEROPUERTO INTL / INTL AIRPORT

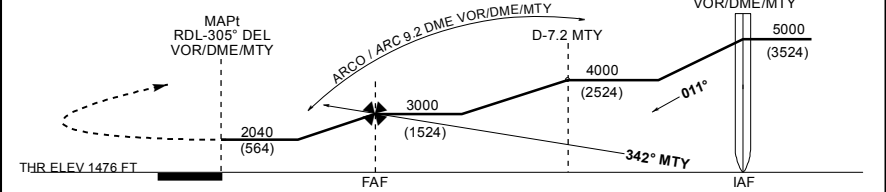
AEROPUERTO DEL NORTE

VOR/DME 4 RWY 20

TA: 18500 FT



ALTURAS REFERIDAS AL THR RWY20 - ELEV 1476 FT
HEIGHTS RELATED TO THR RWY20 - ELEV 1476 FT



APROXIMACION FRUSTRADA / MISSED APPROACH
VIRE A LA IZQUIERDA E INTERCEPTE EN ASCENSO EL RADIAL 302°
HACIA EL VOR/DME/MTY HASTA LA ALTITUD MINIMA DE ESPERA.
**CLIMBING LEFT TURN TO INTERCEPT MTY VOR R-302° INBOUND
AND RETURN TO VOR/DME/MTY TO THE MINIMUM HOLDING
ALTITUDE.**

GRADIENTE DE DESCENSO / RATE OF DESCENT									
FAF - THR	VEL GS (KTS)	80	100	120	140	160	180	200	
4.53 NM	FT / NM	434	542	651	759	868	976	1085	
5.4%	MIN : SEC	3:45	3:00	2:30	2:09	1:52	1:40	1:30	

ALTITUD MINIMA SEGUN DISTANCIA / MINIMUM ALTITUDE ACCORDING TO DISTANCE

NM	5	4	3	2
FT	3000 (1524)	2670 (1194)	2350 (874)	2020 (544)

CAT	A	B	C	D
-				
DIRECTO/DIRECT MDA (MDH)	2040 (564) - 1 (1600 M)		2040 (564) - 1 1/2 (2400 M)	2040 (564) - 1 3/4 (2800 M)
CIRCULANDO CIRCLING MDA (MDH)	2100 (624) - 1 (1600 M)		2100 (624) - 1 3/4 (2800 M)	2100 (624) - 2 (3200 M)

CAMBIO: SIMBOLOGIA.

CARTA DE APROXIMACION
POR INSTRUMENTOS
INSTRUMENT APPROACH
CHART (IAC)

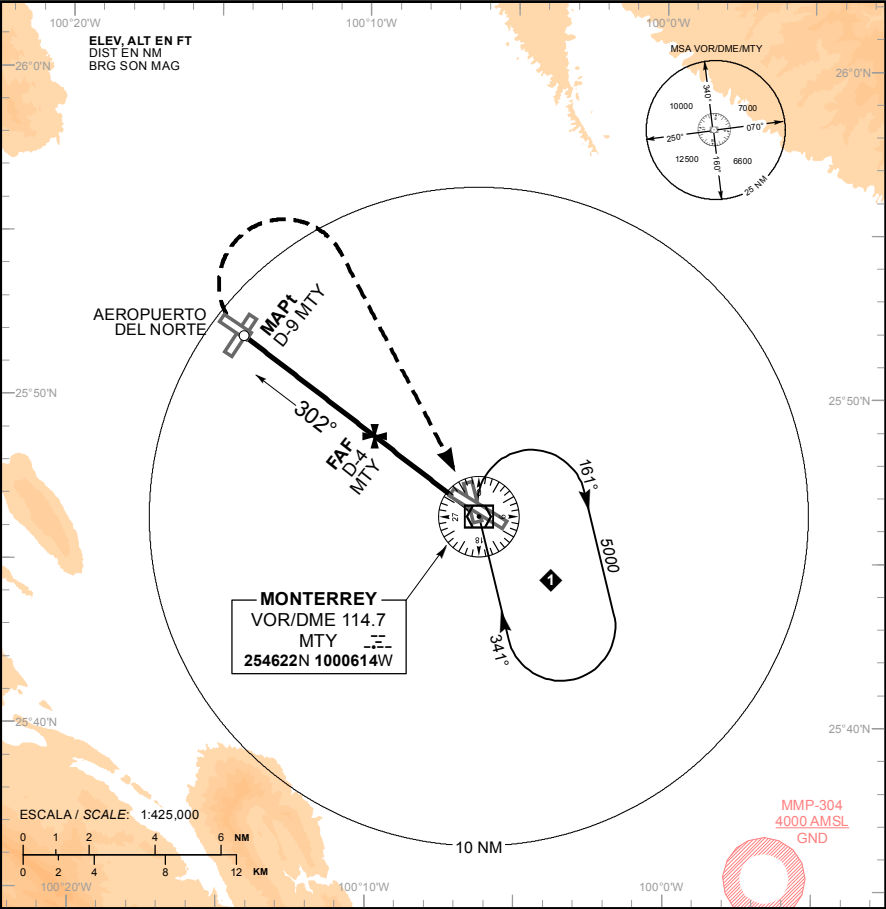
MMAN TWR 118.6
MMMY TWR 118.1
MMMY APP 119.75
MMMY ARR 120.4
ATIS 127.55

MONTERREY
AEROPUERTO INTL / INTL AIRPORT
AEROPUERTO DEL NORTE
VOR/DME RWY 29

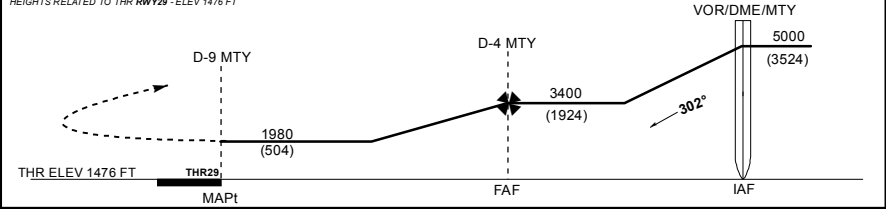
TA: 18500 FT

AD ELEV : 1476 FT

VAR 5° E



ALTURAS REFERIDAS AL THR RWY29 - ELEV 1476 FT
HEIGHTS RELATED TO THR RWY29 - ELEV 1476 FT



APROXIMACION FRUSTRADA / MISSED APPROACH		GRADIENTE DE DESCENSO / RATE OF DESCENT								
VIRE A LA DERECHA E INTERCEPTE EN ASCENSO EL RADIAL 302° HACIA EL VOR/DME/MTY HASTA LA ALTITUD MINIMA DE ESPERA.	CLIMBING RIGHT TURN TO INTERCEPT MTY VOR R-302° INBOUND AND RETURN TO VOR/DME/MTY TO THE MINIMUM HOLDING ALTITUDE.	FAF - THR	VEL GS (KTS)	80	100	120	140	160	180	200
		5 NM	FT / NM	500	625	750	875	999	1124	1249
		6.2%	MIN : SEC	3:45	3:00	2:30	2:09	1:52	1:40	1:30
		ALTITUD MINIMA SEGUN DISTANCIA / MINIMUM ALTITUDE ACCORDING TO DISTANCE								
		NM	5	4	3	2				
		FT	3360 (1884)	2990 (1514)	2610 (1134)	2240 (764)				

CAT	A	B	C	D
-	-	-	-	-
DIRECTO/DIRECT MDA (MDH)	1980 (504) - 1 (1600 M)	-	1980 (504) - 1 1/2 (2400 M)	-
CIRCULANDO CIRCLING MDA (MDH)	2040 (564) - 1 (1600 M)	-	2040 (564) - 1 1/2 (2400 M)	-

CARTA DE APROXIMACION
POR INSTRUMENTOS
INSTRUMENT APPROACH
CHART (IAC)

MMAN TWR 118.6
MMMY TWR 118.1
MMMY APP 119.75
MMMY ARR 120.4
ATIS 127.55

MONTERREY
AEROPUERTO INTL / INTL AIRPORT

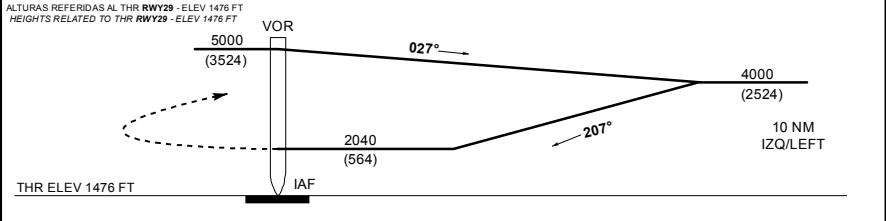
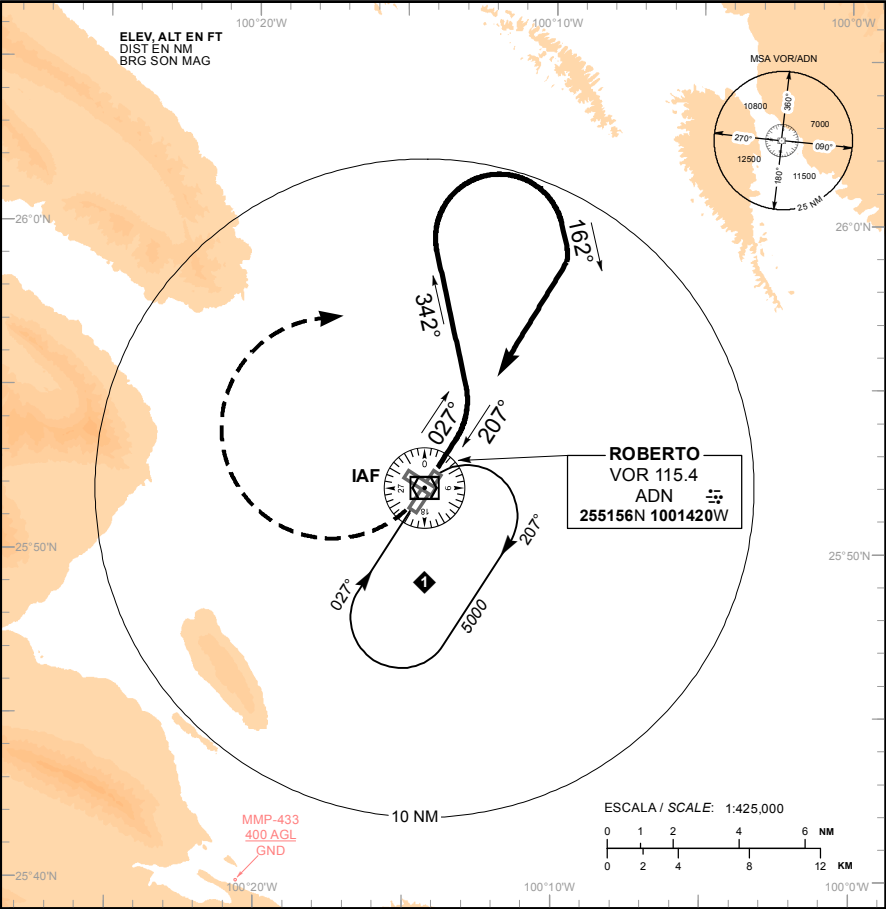
AD ELEV : 1476 FT

AEROPUERTO DEL NORTE

TA: 18500 FT

VAR 5° E

VOR RWY 20



APROXIMACION FRUSTRADA / MISSED APPROACH		DISTANCIA MAXIMA DE ALEJAMIENTO 7 NM DESDE EL MAPA MAXIMUM DISTANCE TO TURN 7 NM FROM MAP					
VIRE A LA DERECHA E INTERCEPTA EN ASCENSO EL RADIAL 027° Y PROSIGA EN TRAYECTORIA HASTA LA ALTITUD MINIMA DE ESPERA.							
TURN RIGHT TO INTERCEPT ADN VOR R-027° OUTBOUND AND PROCEED ON THE APPROACH TRACK AT THE MINIMUM HOLDING ALTITUDE.							
CAT	A	B	C	D			
-							
DIRECTO/DIRECT MDA (MDH)	2040 (564) - 1 (1600 M)		2040 (564) - 1 1/2 (2400 M)	2040 (564) - 1 3/4 (2800 M)			
CIRCULANDO CIRCLING MDA (MDH)	2040 (564) - 1 (1600 M)		2040 (564) - 1 1/2 (2400 M)	2040 (564) - 2 (3200 M)			

CAMBIO: MMP-433

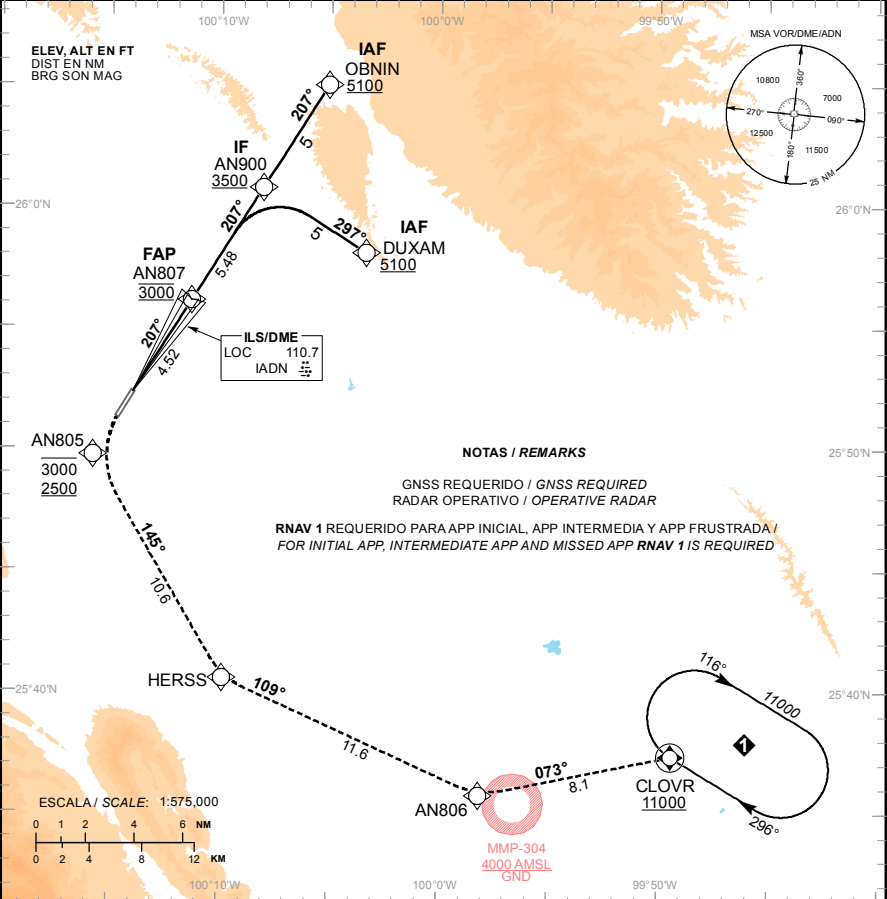
CARTA DE APROXIMACION
POR INSTRUMENTOS
INSTRUMENT APPROACH
CHART (IAC)

TA: 18500 FT

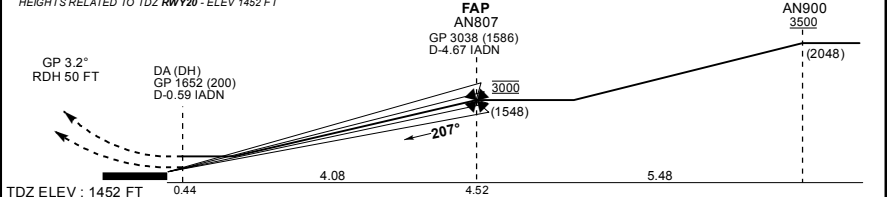
MMAN TWR 118.6
MMMY TWR 118.1
MMMY APP 119.75
MMMY ARR 120.4
ATIS 127.55

AD ELEV : 1476 FT
VAR 5° E

MONTERREY
AEROPUERTO INTL / INTL AIRPORT
AEROPUERTO DEL NORTE INTL
ILS/DME 3 RWY 20
LOC RWY 20



ALTURAS REFERIDAS A LA TDZ RWY20 - ELEV 1452 FT
HEIGHTS RELATED TO TDZ RWY20 - ELEV 1452 FT



APROXIMACION FRUSTRADA / MISSED APPROACH
ASCIENDA EN RUMBO DE PISTA HASTA AN805, PROSIGA EN APROXIMACION FRUSTRADA HASTA CLOVR Y ASCIENDA EN PATRON DE ESPERA HASTA 11000 FT.
CLIMB ON RUNWAY TRACK TO AN805, PROCEED ON THE MISSED APPROACH TO CLOVR AND CLIMB ON HOLDING PATTERN TO 11000 FT.

GRADIENTE DE DESCENSO / RATE OF DESCENT									
FAF - THR	VEL GS (KTS)	80	100	120	140	160	180	200	
4.52 NM	FT / NM	453	566	679	793	906	1019	1132	
5.59%	MIN : SEC	3:23	2:43	2:16	1:56	1:42	1:30	1:21	
ALTITUD MINIMA SEGUN DISTANCIA / MINIMUM ALTITUDE ACCORDING TO DISTANCE									
	NM	4.52	3	2	1				
	FT	3000 (1548)	2950 (1498)	2120 (668)	1750 (298)				

	A	B	C	D
CAT I COMPLETO/FULL	DA (DH) 1652 (200) - 3/4 (1200 M)			
LOC/FULL	MDA (MDH) 1980 (504) - 1 (1600 M)		1980 (504) - 1 1/2 (2400 M)	
CIRCULANDO CIRCLING	MDA (MDH) 2040 (564) - 1 (1600 M)		2040 (564) - 1 1/2 (2400 M)	2040 (564) - 2 (3200 M)

TABLA DE CODIFICACIÓN DEL PROCEDIMIENTO DE APROXIMACIÓN POR INSTRUMENTOS (ILS) PISTA 20
 RUNWAY 20 (ILS) INSTRUMENT APPROACH PROCEDURE CODING TABLE

IAF OBNIN

Número de serie / Serial Number	Descriptor de trayectoria / Path terminator	Identificador de punto de recorrido / Waypoint Identifier	Sobrevuelo / Fly Over	Curso / derrota Course / Track °MAG (°T)	Variación Magnética / Magnetic variation (°)	Distancia / Distance (NM)	Dirección del Viraje / Turn direction	Altitud / Altitude (FT)	Velocidad / Velocity (KTS)	VPA (°) / TCH (FT)	Especificación de Navegación / Navigation Specification
001	IF	OBNIN	-	-	- 5	-	-	+5100	-	-	RNAV 1
002	TF	AN900	-	207 (212.3)	- 5	5	-	+3500	-	-	RNAV 1
003	TF	AN807	-	207 (212.3)	- 5	5.48	-	@3000	-	-	RNAV 1
004	-	-	-	207 (212.3)	- 5	-	-	-	-	-3.2 (50)	ILS
005	CF	AN805	-	207 (212.3)	- 5	-	-	3000; 2500	200	-	RNAV 1
006	TF	HERSS	-	145 (149.7)	- 5	10.6	-	-	200	-	RNAV 1
007	TF	AN806	-	109 (114.4)	- 5	11.6	-	-	200	-	RNAV 1
008	TF	CLOVR	Y	073 (078.5)	- 5	8.1	-	+11000	200	-	RNAV 1

IAF DUXAM

Número de serie / Serial Number	Descriptor de trayectoria / Path terminator	Identificador de punto de recorrido / Waypoint Identifier	Sobrevuelo / Fly Over	Curso / derrota Course / Track °MAG (°T)	Variación Magnética / Magnetic variation (°)	Distancia / Distance (NM)	Dirección del Viraje / Turn direction	Altitud / Altitude (FT)	Velocidad / Velocity (KTS)	VPA (°) / TCH (FT)	Especificación de Navegación / Navigation Specification
001	IF	DUXAM	-	-	-5	-	-	+5100	-	-	RNAV 1
002	TF	AN900	-	297 (302.3)	- 5	5	-	+3500	-	-	RNAV 1
003	TF	AN807	-	207 (212.3)	- 5	5.48	-	@3000	-	-	RNAV 1
004	-	-	-	207 (212.3)	- 5	-	-	-	-	-3.2 (50)	ILS
005	CF	AN805	-	207 (212.3)	- 5	-	-	3000; 2500	200	-	RNAV 1
006	TF	HERSS	-	145 (149.7)	- 5	10.6	-	-	200	-	RNAV 1
007	TF	AN806	-	109 (114.4)	- 5	11.6	-	-	200	-	RNAV 1
008	TF	CLOVR	Y	073 (078.5)	- 5	8.1	-	+11000	200	-	RNAV 1

CODIFICACIÓN DE LAS ESPERAS
 CODING TABLE FOR HOLDINGS

Descriptor de trayectoria / Path terminator	Identificador de punto de recorrido / Waypoint Identifier	Rumbo de acercamiento / Approach heading °M (°T)	Tiempo / Time	Dirección del viraje / Turn direction	Altitud mínima / Minimum altitude (FT)	Altitud máxima / Maximum altitude (FT)	Límite de Velocidad / Speed Limit (KT)	Declinación magnética / Magnetic declination (°)	Especificación de Navegación / Navigation specification
Espera / Holding	CLOVR	296 (301.2)	1Minuto / Minute	Derecha / Right	11000	-	230	- 5	RNAV 1

COORDENADAS DE LOS PUNTOS DE RECORRIDO
 WAYPOINT COORDINATES

Punto de recorrido / Waypoint	Coordenadas / Coordinates	Punto de recorrido / Waypoint	Coordenadas / Coordinates
AN805	25°49'44.5"N 100°15'45.8"W	CLOVR	25°37'21.1"N 099°49'24.9"W
AN806	25°35'44.4"N 099°58'08.8"W	DUXAM	25°58'05.3"N 100°03'22.4"W
AN807	25°56'07.2"N 100°11'18.7"W	HERSS	25°40'33.3"N 100°09'50.3"W
AN900	26°00'46.0"N 100°08'03.9"W	OBNIN	26°05'00.3"N 100°05'05.8"W

CARTA DE APROXIMACION
POR INSTRUMENTOS
INSTRUMENT APPROACH
CHART (IAC)

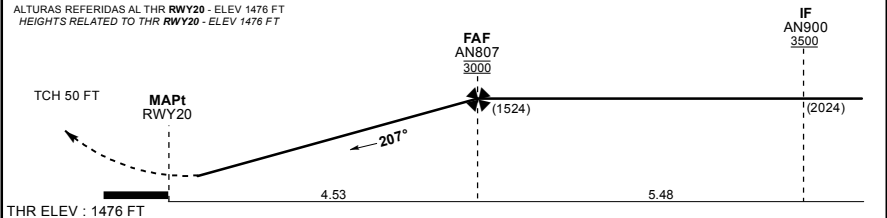
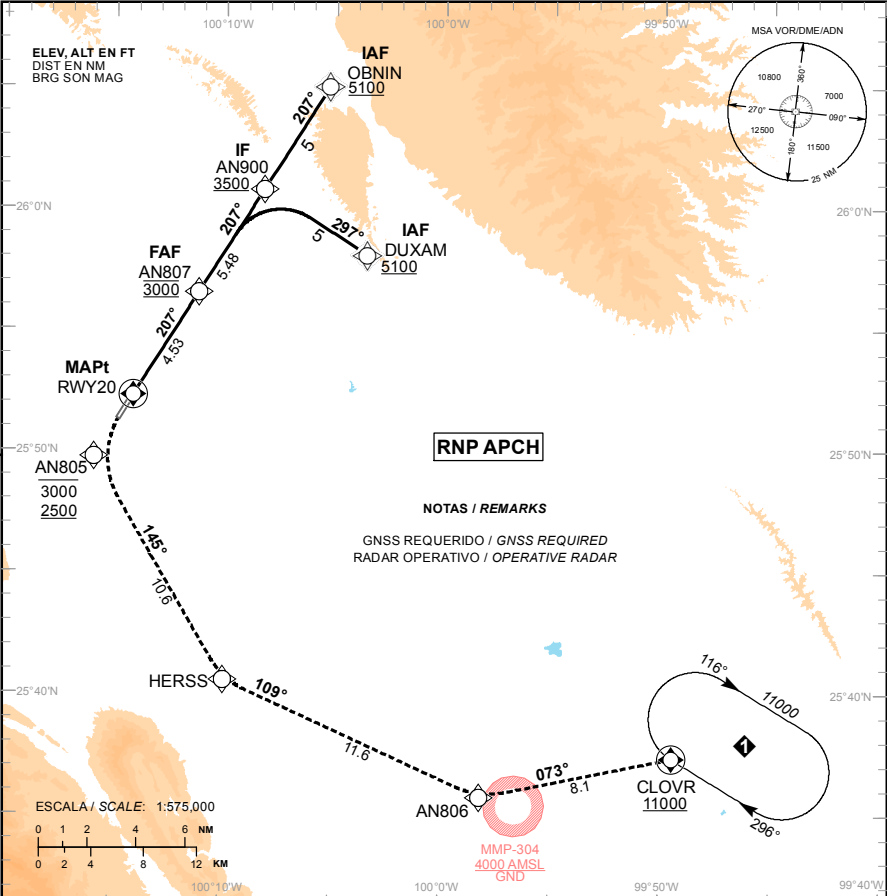
MMAN TWR 118.6
MMMY TWR 118.1
MMMY APP 119.75
MMMY ARR 120.4
ATIS 127.55

MONTERREY
AEROPUERTO INTL / INTL AIRPORT
AEROPUERTO DEL NORTE INTL

TA: 18500 FT

AD ELEV : 1476 FT
VAR 5° E

RNP RWY 20



APROXIMACION FRUSTRADA / MISSED APPROACH
ASCIENDA EN RUMBO DE PISTA HASTA AN805, PROSIGA EN APROXIMACION FRUSTRADA HASTA CLOVR Y ASCIENDA EN PATRON DE ESPERA HASTA 11000 FT.
CLIMB ON RUNWAY TRACK TO AN805, PROCEED ON THE MISSED APPROACH TO CLOVR AND CLIMB ON HOLDING PATTERN TO 11000 FT.

GRADIENTE DE DESCENSO / RATE OF DESCENT								
FAF - THR	VEL GS (KTS)	80	100	120	140	160	180	200
4.53 NM	FT / NM	434	542	651	759	868	976	1085
5.4%	MIN : SEC	3:45	3:00	2:30	2:09	1:52	1:40	1:30

ALTITUD MINIMA SEGUN DISTANCIA / MINIMUM ALTITUDE ACCORDING TO DISTANCE		NM			
		5	4	3	2
FT	3000	2670	2350	2020	
	(1524)	(1194)	(874)	(544)	

CAT	A	B	C	D
LNAV DA(DH)	1880 (428) - 1 (1600 M)		1 1/2 (2400 M)	
LNAV MDA(MDH)	1980 (528) - 1 (1600 M)		1 1/2 (2400 M)	
CIRCLANDO CIRCLING MDA (MDH)	2040 (564) - 1 (1600 M)		1 1/2 (2400 M)	2 (3200 M)

TABLA DE CODIFICACIÓN DEL PROCEDIMIENTO DE APROXIMACIÓN POR INSTRUMENTOS RNP PISTA 20
RUNWAY 20 RNP INSTRUMENT APPROACH PROCEDURE CODING TABLE

IAF OBNIN

Número de serie / Serial Number	Descriptor de trayectoria / Path terminator	Identificador de punto de recorrido / Waypoint Identifier	Sobrevuelo / Fly Over	Curso / derrota Course / Track *MAG (*T)	Variación Magnética / Magnetic variation (*)	Distancia / Distance (NM)	Dirección del Viraje / Turn direction	Altitud / Altitude (FT)	Velocidad / Velocity (KTS)	VPA (°) / TCH (FT)	Especificación de Navegación / Navigation Specification
001	IF	OBNIN	-	-	-5	-	-	+5100	-	-	RNAV 1
002	TF	AN900	-	207 (212.3)	-5	5	-	+3500	-	-	RNAV 1
003	TF	AN807	-	207 (212.3)	-5	5.48	-	@3000	-	-	RNAV 1
004	TF	RWY20	Y	207 (212.3)	-5	4.53	-	-	-	-3.2 (50)	RNP APCH
005	CF	AN805	-	207 (212.3)	-5	-	-	3000; 2500	200	-	RNP APCH
006	TF	HERSS	-	145 (149.7)	-5	10.6	-	-	200	-	RNAV 1
007	TF	AN806	-	109 (114.4)	-5	11.6	-	-	200	-	RNAV 1
008	TF	CLOVR	Y	073 (078.5)	-5	8.1	-	+11000	200	-	RNAV 1

IAF DUXAM

Número de serie / Serial Number	Descriptor de trayectoria / Path terminator	Identificador de punto de recorrido / Waypoint Identifier	Sobrevuelo / Fly Over	Curso / derrota Course / Track *MAG (*T)	Variación Magnética / Magnetic variation (*)	Distancia / Distance (NM)	Dirección del Viraje / Turn direction	Altitud / Altitude (FT)	Velocidad / Velocity (KTS)	VPA (°) / TCH (FT)	Especificación de Navegación / Navigation Specification
001	IF	DUXAM	-	-	-5	-	-	+5100	-	-	RNAV 1
002	TF	AN900	-	297 (302.3)	-5	5	-	+3500	-	-	RNAV 1
003	TF	AN807	-	207 (212.3)	-5	5.48	-	@3000	-	-	RNAV 1
004	TF	RWY20	Y	207 (212.3)	-5	4.53	-	-	-	-3.2 (50)	RNP APCH
005	CF	AN805	-	207 (212.3)	-5	-	-	3000; 2500	200	-	RNP APCH
006	TF	HERSS	-	145 (149.7)	-5	10.6	-	-	200	-	RNAV 1
007	TF	AN806	-	109 (114.4)	-5	11.6	-	-	200	-	RNAV 1
008	TF	CLOVR	Y	073 (078.5)	-5	8.1	-	+11000	200	-	RNAV 1

CODIFICACIÓN DE LAS ESPERAS
CODING TABLE FOR HOLDINGS

Descriptor de trayectoria / Path terminator	Identificador de punto de recorrido / Waypoint Identifier	Rumbo de acercamiento / Approach heading *M (*T)	Tiempo / Time	Dirección del viraje / Turn direction	Altitud mínima / Minimum altitude (FT)	Altitud máxima / Maximum altitude (FT)	Límite de Velocidad / Speed Limit (KT)	Declinación magnética / Magnetic declination (°)	Especificación de Navegación / Navigation specification
Espera / Holding	CLOVR	296 (301.2)	1Minuto / Minute	Derecha / Right	11000	-	230	- 5	RNAV 1

COORDENADAS DE LOS PUNTOS DE RECORRIDO
WAYPOINT COORDINATES

Punto de recorrido / Waypoint	Coordenadas / Coordinates	Punto de recorrido / Waypoint	Coordenadas / Coordinates
AN805	25°49'44.5"N 100°15'45.8"W	CLOVR	25°37'21.1"N 099°49'24.9"W
AN806	25°35'44.4"N 099°58'08.8"W	DUXAM	25°58'05.3"N 100°03'22.4"W
AN807	25°56'07.2"N 100°11'18.7"W	HERSS	25°40'33.3"N 100°09'50.3"W
AN900	26°00'46.0"N 100°08'03.9"W	OBNIN	26°05'00.3"N 100°05'05.8"W
RWY20	25°52'17.2"N 100°13'59.3"W		