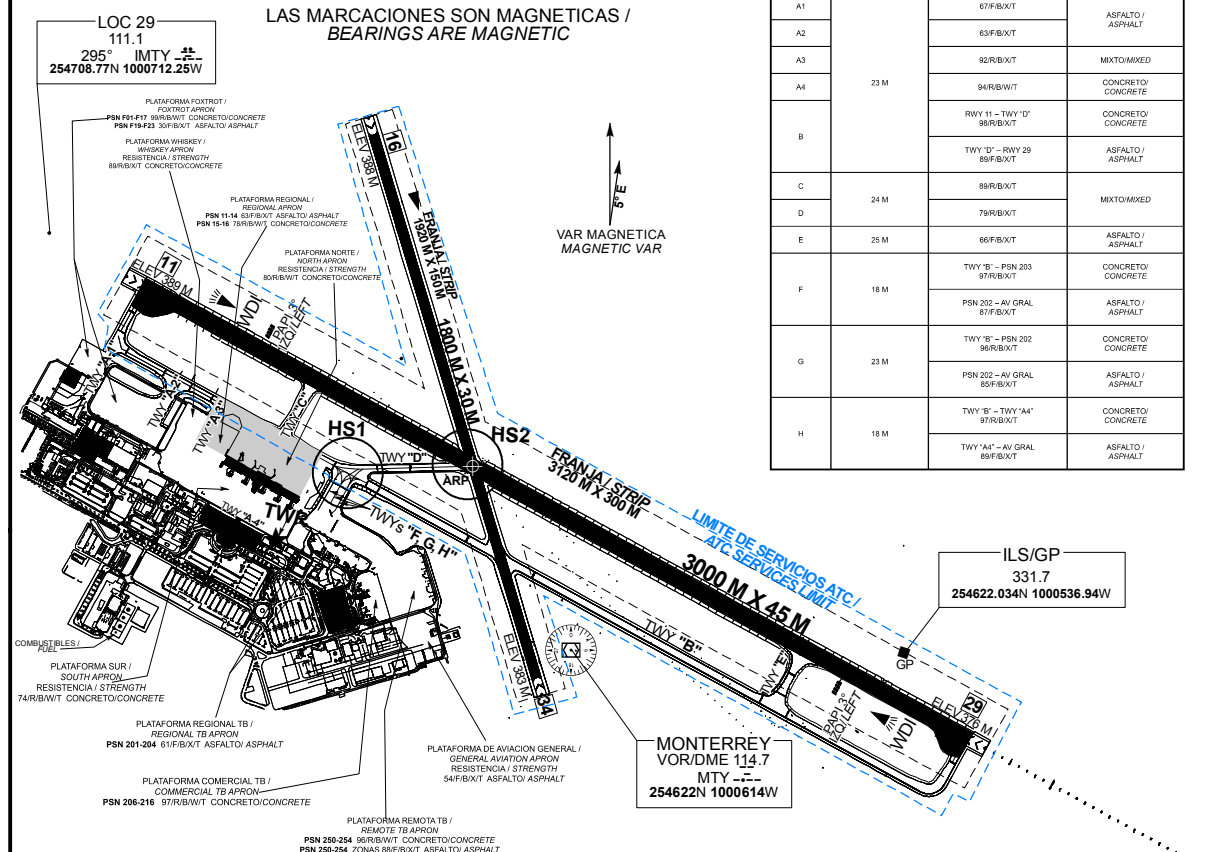


PLANO DE AERODROMO
AERODROME CHART
25 46 42.81 N 100 06 25.15 W
ELEV AD 389 M

TWR 118.1 SMC 121.9
APP 119.75 VOR/DME 114.7
ARR 120.4 ILS/DME/MTY 111.1
FPQ 122.45
AFTN - MMY

MONTERREY
AEROPUERTO INTL
INTL AIRPORT
GRAL. MARIANO ESCOBEDO

ELEVACIONES Y DIMENSIONES EN METROS /
ELEVATIONS AND DIMENSIONS IN METERS



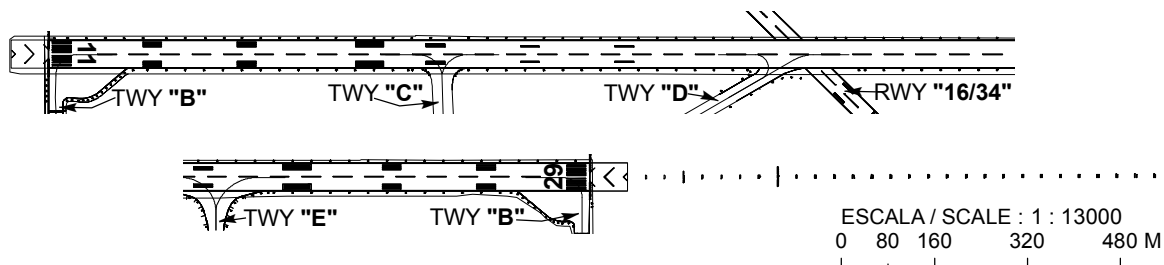
CARACTERISTICAS DE PISTA /
RWY CHARACTERISTICS

RWY	DIRECCION / DIRECTION	THR	RESISTENCIA / STRENGTH	TIPO / TYPE
11	116.69°	25° 47' 03.06" N 100° 07' 01.99" W	94R/B/W/T	MIXTO / MIXED
29	296.69°	25° 46' 12.45" N 100° 05' 29.93" W		
16	161.20°	25° 47' 17.48" N 100° 06' 34.86" W	51F/B/W/T	ASFALTO / ASPHALT
34	341.20°	25° 46' 20.77" N 100° 06' 18.97" W		

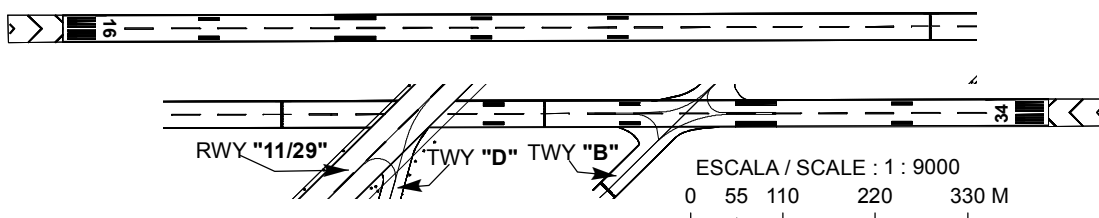
ZONA SIN VISIBILIDAD DESDE TORRE, PRECAUCION AL TRANSITAR /
ZONE OUT OF SIGHT FROM TWR, PROCEED CAUTIOUSLY

ESCALA / SCALE : 1 : 26000
0 165 330 660 990 M

LUCES Y SEÑALES RWY 11/29 Y CALLES DE RODAJE DE SALIDA
LIGHTING AND MARKING AIDS RWY 11/29 AND EXIT TWY



SEÑALES DE PISTA RWY 16/34 Y SALIDA DE TWY
MARKING AIDS RWY 16/34 AND EXIT TWY



CAMBIO: TEXTO

11-AGO-2022 AMDT AIRAC 08/22

SCT-AFAC-SENEAM

2-5 MMY ADC

MINIMOS METEOROLOGICOS / METEOROLOGICAL MINIMUMS
TECHO EN FT Y VISIBILIDAD EN SM / CEILING IN FT AND VISIBILITY IN SM

EQUIPO / AIRCRAFT	DESPEGUE / TAKE OFF DIA Y NOCHE / DAY AND NIGHT		DIA / DAY RWY 16/34	ALTERNO MINIMOS / ALTERNATE MINIMUMS	
	RWY 11	RYW 29		APP ILS	OTRAS / OTHERS APP
1 Y 2 MOTORES / 1 AND 2 ENGINES	200 – 1 ⁽¹⁾ (1600 M)	200 – 1 ⁽¹⁾ (1600 M)	VFR	600 – 2 (3200 M)	800 – 2 (3200 M)
3 O MAS MOTORES / 3 OR MORE ENG.	200-1/2 (800 M)	200-1/2 (800 M)			

NOTAS / REMARKS:

(1) AERONAVES TURBORREACTORAS DE 2 MOTORES APLICA **200 FT ½ - (800 M)** EN RWY 11/29 PARA LA UTILIZACION DE ESTE MINIMO DEBERA ESTAR **OPERANDO EL ILS COMPLETO** /

(1) **TURBOJET AIRCRAFT WITH 2 ENGINES APLY 200 FT – ½ (800 M) RWY 11/29 TO USE THIS MINIMUM THE FULL ILS MUST BE OPERATING**

RWY 16/34 RESTRINGIDA A AERONAVES CON PESO MAYOR A **40000 KG**

RWY 16/34 CLOSED TO AIRCRAFT WEIGHING MORE THAN **40000 KG**

AREAS DE DESCARGA DE COMBUSTIBLE QUE PODRAN SER UTILIZADAS POR LAS AERONAVES TURBORREACTORAS PREVIA COORDINACIÓN CON LA DEPENDENCIA APROPIADA DE LOS SERVICIOS DE CONTROL DE TRANSITO AEREO

FUEL DUMPING WHICH MAYBE NEEDED BY TURBOJET AIRCRAFT SHALL BE COORDINATED IN ADVANCE WITH THE CORRESPONDING ATC UNIT

RUTA / ROUTE

V-23

AREA DE DESCARGA / DUMPING AREA
 ENTRE **VOR/DME/MTY** Y **VOR/DME/MOV** ENTRE **30 Y 50 NM** DEL **VOR/DME/MTY** /
 BETWEEN **VOR/DME/MTY** AND **VOR/DME/MOV** BETWEEN **30 AND 50 NM** FROM **VOR/DME/MTY**

V-23

ENTRE **VOR/DME/MTY** Y **SESNO** /
 BETWEEN **VOR/DME/MTY** AND **SESNO**

RADIAL 105° DEL **VOR/DME/MTY**

ENTRE **30 Y 50 NM** DEL **VOR/DME/MTY** /
 BETWEEN **30 AND 50 NM** FROM **VOR/DME/MTY**

TRABAJOS DE DESYERBE (**EVENTUALES**) EN FRANJAS DE SEGURIDAD DEL AREA DE MOVIMIENTO

EVENTUAL TRIMMING WORKS IN SAFETY STRIPS OF THE MOVEMENT AREA

PRECAUCION: CRUCE DE AVES POR LAS TRAYECTORIAS DE LAS PISTAS

CAUTION: FLOCKS EVENTUALLY CROSSING RUNWAY TRACKS