

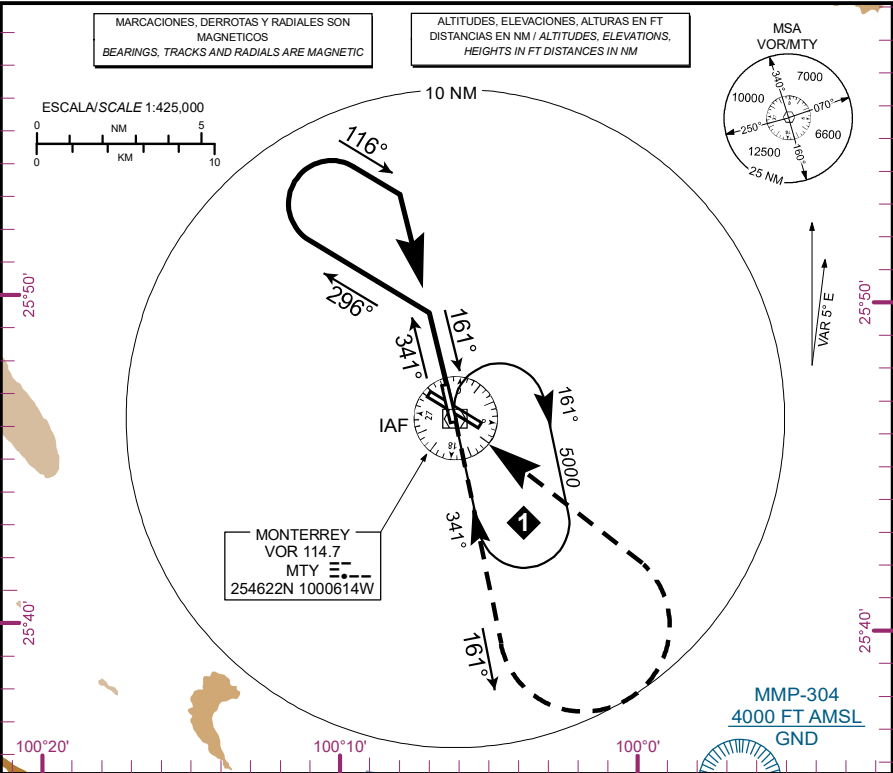
CARTA DE APROXIMACION
POR INSTRUMENTOS
INSTRUMENT APPROACH
CHART (IAC)

ALTITUD DE TRANSICION
TRANSITION ALTITUDE
18500

ATIS 127.7
APP/DEP 119.75
ARR 120.4
TWR 118.1

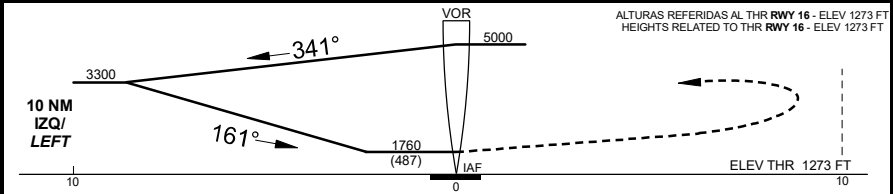
ELEV AD 1276 FT
VAR 5° E

MONTERREY
AEROPUERTO INTL / INTL AIRPORT
GRAL. MARIANO ESCOBEDO
VOR RWY 16



APROXIMACION FRUSTRADA / MISSED APPROACH

ASCIENDA EN RADIAL 161°, EFECTUE VIRAJE DE GOTA A LA IZQUIERDA DENTRO DE 10 NM HACIA EL VOR/MTY HASTA LA ALTITUD MINIMA DE ESPERA.
CLIMB VIA MTY VOR R-161° THEN TURN LEFT WITHIN 10 NM TO VOR/MTY AT THE MINIMUM HOLDING ALTITUDE.



CAT	A	B	C	D
DIRECT MDA (MDH) 1760 (487)	1 (1600 M)		1 1/4 (2000 M)	
CIRCLING MDA (MDH)	1820 (544) -1 (1600 M)		1820 (544) -1 1/2 (2400 M)	

APROXIMACION FRUSTRADA / MISSED APPROACH

DISTANCIA MAXIMA DE ALEJAMIENTO 7 NM DESDE EL MAPt / MAXIMUM DISTANCE TO TURN 7 NM FROM MAPt

VEL GS (KTS)	80	100	120	140	160	180	200
TIEMPO MIN:SEC	5:15	4:12	3:30	3:00	2:37	2:20	2:06

CAMBIOS: SIMBOLOGIA