

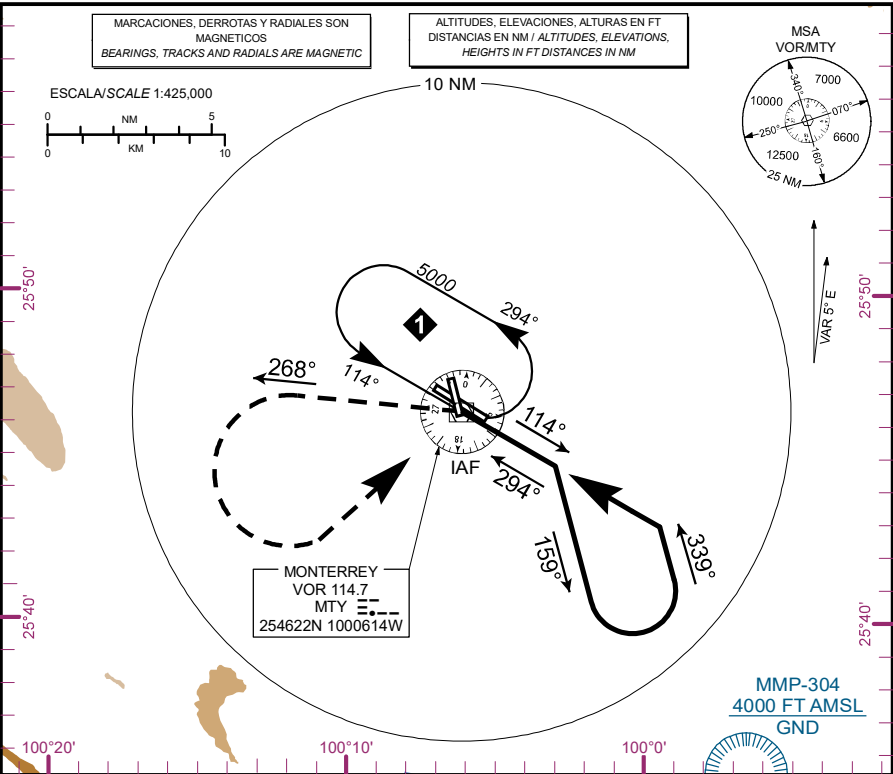
CARTA DE APROXIMACION
POR INSTRUMENTOS
INSTRUMENT APPROACH
CHART (IAC)

ALTITUD DE TRANSICION
TRANSITION ALTITUDE
18500

ATIS 127.7
APP/DEP 119.75
ARR 120.4
TWR 118.1

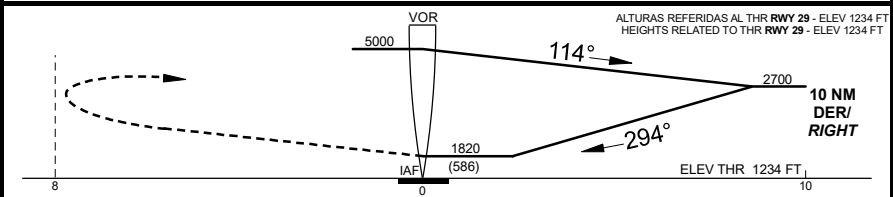
ELEV AD 1276 FT
VAR 5° E

MONTERREY
AEROPUERTO INTL / INTL AIRPORT
GRAL. MARIANO ESCOBEDO
VOR RWY 29



APROXIMACION FRUSTRADA / MISSED APPROACH

ASCIENDA EN RADIAL 268°, EFECTUE VIRAJE DE GOTA A LA IZQUIERDA DENTRO DE 8 NM HACIA EL VOR/MTY HASTA LA ALTITUD MINIMA DE ESPERA.
CLIMB VIA MTY VOR R-268° THEN TURN LEFT WITHIN 8 NM TO VOR/MTY AT THE MINIMUM HOLDING ALTITUDE.



	A	B	C	D
DIRECT MDA (MDH) 1820 (586) CON ALS	1 (1600 M)	1 1/4 (2000 M)	1 1/2 (2400 M)	
DIRECT MDA (MDH) 1820 (586) SIN ALS	1 (1600 M)	1 1/2 (2400 M)	1 3/4 (2800 M)	
CIRCLING MDA (MDH)	1820 (544) - 1 (1600 M)	1820 (544) - 1 1/2 (2400 M)	1860 (584) - 2 (3200 M)	

APROXIMACION FRUSTRADA / MISSED APPROACH

DISTANCIA MAXIMA DE ALEJAMIENTO 5NM DESDE EL MAPt / MAXIMUM DISTANCE TO TURN 5 NM FROM MAPt

VEL GS (KTS)	80	100	120	140	160	180	200
TIEMPO MIN:SEC	3:45	3:00	2:30	2:09	1:53	1:40	1:30