

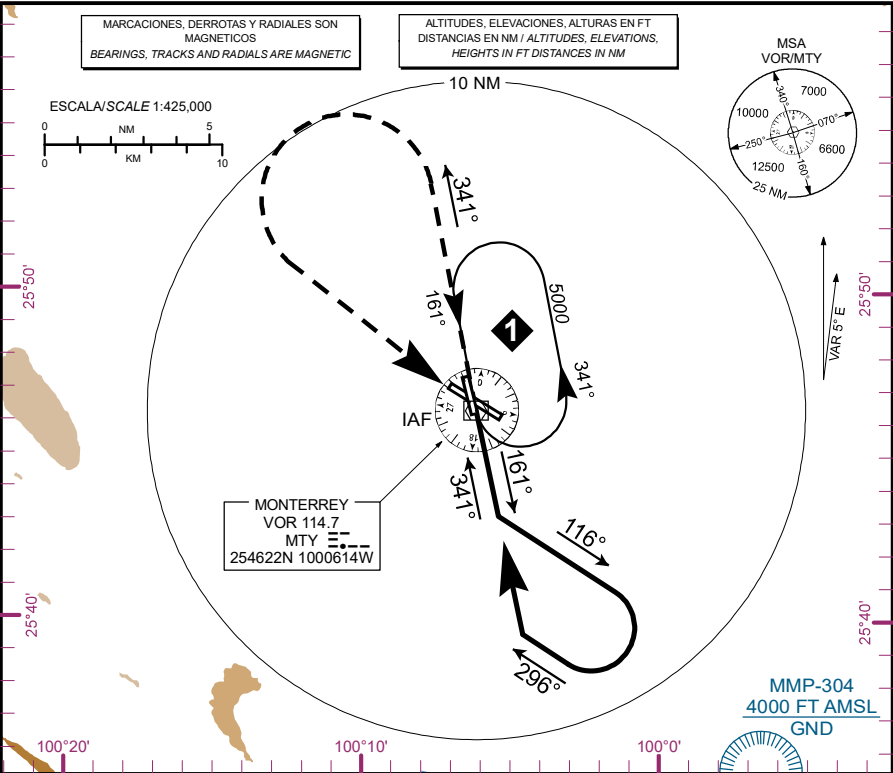
CARTA DE APROXIMACION  
POR INSTRUMENTOS  
INSTRUMENT APPROACH  
CHART (IAC)

ALTITUD DE TRANSICION  
TRANSITION ALTITUDE  
18500

ATIS 127.7  
APP/DEP 119.75  
ARR 120.4  
TWR 118.1

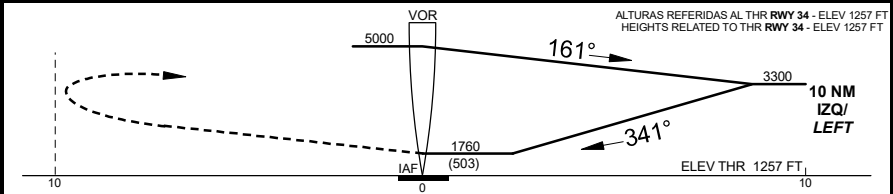
ELEV AD 1276 FT  
VAR 5° E

**MONTERREY**  
AEROPUERTO INTL / INTL AIRPORT  
GRAL. MARIANO ESCOBEDO  
**VOR RWY 34**



**APROXIMACION FRUSTRADA / MISSED APPROACH**

ASCIENDA EN **RADIAL 341°**, EFECTUE VIRAJE DE GOTA A LA **IZQUIERDA** DENTRO DE **10 NM** HACIA EL **VOR/MTY** HASTA LA ALTITUD MINIMA DE ESPERA.  
CLIMB VIA **MTY VOR R-341°** THEN TURN **LEFT** WITHIN **10 NM** TO **VOR/MTY** AT THE MINIMUM HOLDING ALTITUDE.



CAT	A	B	C	D
DIRECT MDA (MDH) 1760 (503)	1 (1600 M)	1 1/2 (2400 M)		
CIRCLING MDA (MDH)	1820 (544) -1 (1600 M)	1820 (544) -1 1/2 (2400 M)		

**APROXIMACION FRUSTRADA / MISSED APPROACH**

DISTANCIA MAXIMA DE ALEJAMIENTO **7 NM** DESDE EL **MAPt** / MAXIMUM DISTANCE TO TURN **7 NM** FROM **MAPt**

VEL GS (KTS)	80	100	120	140	160	180	200
TIEMPO MIN:SEC	5:15	4:12	3:30	3:00	2:37	2:20	2:06

CAMBIOS: SIMBOLOGIA