

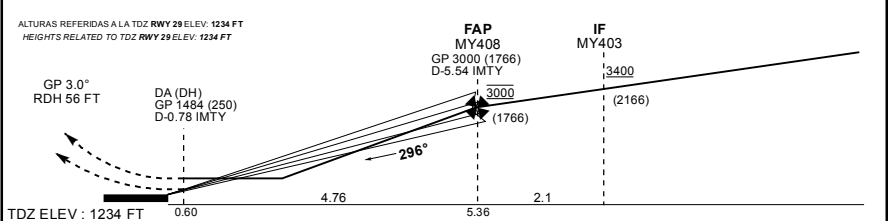
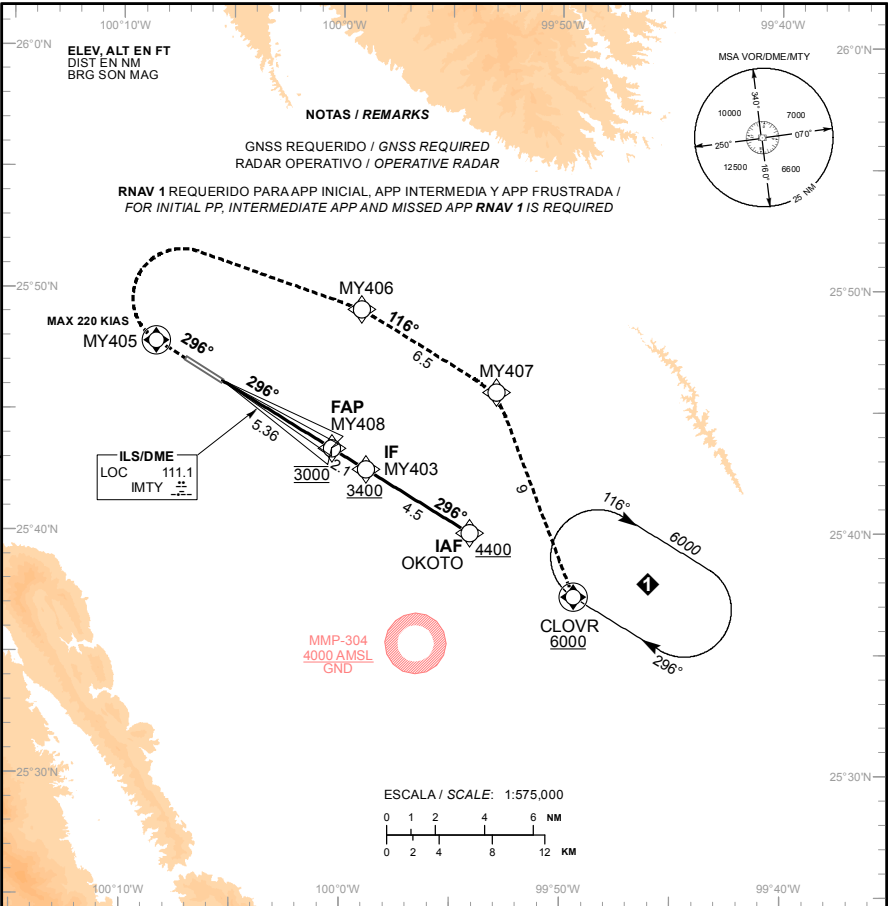
CARTA DE APROXIMACION
POR INSTRUMENTOS
INSTRUMENT APPROACH
CHART (IAC)

ATIS 127.7
TWR 118.1
MMMY APP/DEP 119.75
MMMY ARR 120.4

MONTERREY
AEROPUERTO INTL / INTL AIRPORT
GRAL. MARIANO ESCOBEDO INTL
ILS/DME 5 RWY 29
LOC RWY 29

TA: 18500 FT

AD ELEV : 1276 FT
VAR 5° E



APROXIMACION FRUSTRADA / MISSED APPROACH

ASCIENDA EN RUMBO DE PISTA HASTA MY405, PROSIGA EN APROXIMACION FRUSTRADA HASTA CLOVR Y ASCIENDA EN PATRON DE ESPERA HASTA 6000 FT.

CLIMB ON RUNWAY TRACK TO MY405. PROCEED ON THE MISSED APPROACH TO CLOVR AND CLIMB ON HOLDING PATTERN TO 6000 FT.

FAP - THR		GRADIENTE DE DESCENSO / RATE OF DESCENT							
		VEL GS (KTS)	80	100	120	140	160	180	200
5.36 NM	FT / NM	425	531	637	743	849	955	1061	
	MIN : SEC	4:01	3:13	2:41	2:18	2:01	1:47	1:36	

ALTITUD MINIMA SEGUN DISTANCIA / MINIMUM ALTITUDE ACCORDING TO DISTANCE

NM	5.36	4	3	2	1
FT	3000 (1766)	2560 (1326)	2240 (1006)	1920 (686)	1600 (366)

	A	B	C	D
CAT I COMPLETO/FULL		DA (DH) 1484 (250) - 1/2 (800 M)		
SIN ALS/ALS OUT		DA (DH) 1484 (250) - 3/4 (1200 M)		
LOC/FULL		MDA (MDH) 1600 (324) - 1/2 (800 M)		
LOC/ALS OUT		MDA (MDH) 1600 (324) - 1 (1600 M)		
CIRCULANDO CIRCLING	MDA (MDH) 1820 (544) - 1 (1600 M)		1820 (544) - 1 1/2 (2400 M)	1860 (584) - 2 (3200 M)

TABLA DE CODIFICACIÓN DEL PROCEDIMIENTO DE APROXIMACIÓN POR INSTRUMENTOS (ILS) PISTA 29.
 RUNWAY 29 (ILS) INSTRUMENT APPROACH PROCEDURE CODING TABLE.

IAF OKOTO

Número de serie / Serial Number	Descriptor de trayectoria / Path terminator	Identificador de punto de recorrido / Waypoint Identifier	Sobrevuelo / Fly Over	Curso / derrota Course / Track °MAG (°T)	Variación Magnética / Magnetic variation (°)	Distancia / Distance (NM)	Dirección del Viraje / Turn direction	Altitud / Altitude (FT)	Velocidad / Velocity (KTS)	VPA (°) / TCH (FT)	Especificación de Navegación / Navigation Specification
001	IF	OKOTO	-	-	-5	-	-	+4400	-	-	RNAV 1
002	TF	MY403	-	296 (301.3)	-5	4.5	-	+3400	-	-	RNAV 1
003	TF	MY408	-	296 (301.3)	-5	2.1	-	@3000	-	-	RNAV 1
004	-	-	-	296 (301.3)	-5	-	-	-	-	-3.0 (56)	ILS
005	CF	MY405	Y	296 (301.3)	-5	-	-	-	220	-	RNAV 1
006	DF	MY406	-	-	-5	-	-	-	-	-	RNAV 1
007	TF	MY407	-	116 (121.3)	-5	6.5	-	-	-	-	RNAV 1
008	TF	CLOVR	Y	154(159.1)	-5	9	-	+6000	-	-	RNAV 1

CODIFICACIÓN DE LAS ESPERAS
 CODING TABLE FOR HOLDINGS

Descriptor de trayectoria / Path terminator	Identificador de punto de recorrido / Waypoint Identifier	Rumbo de acercamiento / Approach heading °M (°T)	Tiempo / Time	Dirección del viraje / Turn direction	Altitud mínima / Minimum altitude (FT)	Altitud máxima / Maximum altitude (FT)	Límite de Velocidad / Speed Limit (KT)	Declinación magnética / Magnetic declination (°)	Especificación de Navegación / Navigation specification
Espera/ Holding	CLOVR	296 (301.3)	1Minuto / Minute	Derecho / Right	6000	-	200	-5	RNAV 1

COORDENADAS DE LOS PUNTOS DE RECORRIDO
 WAYPOINT COORDINATES

Punto de recorrido / Waypoint	Coordenadas / Coordinates	Punto de recorrido / Waypoint	Coordenadas / Coordinates
MY403	25°42'19.4"N 099°58'26.3"W	MY408	25°43'24.9"N 100°00'25.5"W
MY405	25°47'49.9"N 100°08'27.2"W	CLOVR	25°37'21.1"N 099°49'24.9"W
MY406	25°49'09.1"N 099°59'06.8"W	OKOTO	25°39'57.5"N 099°54'08.5"W
MY407	25°45'45.8"N 099°52'57.6"W		