

CARTA DE APROXIMACION
POR INSTRUMENTOS
INSTRUMENT APPROACH
CHART (IAC)

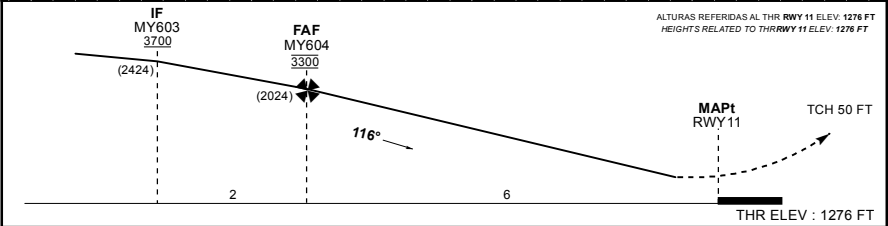
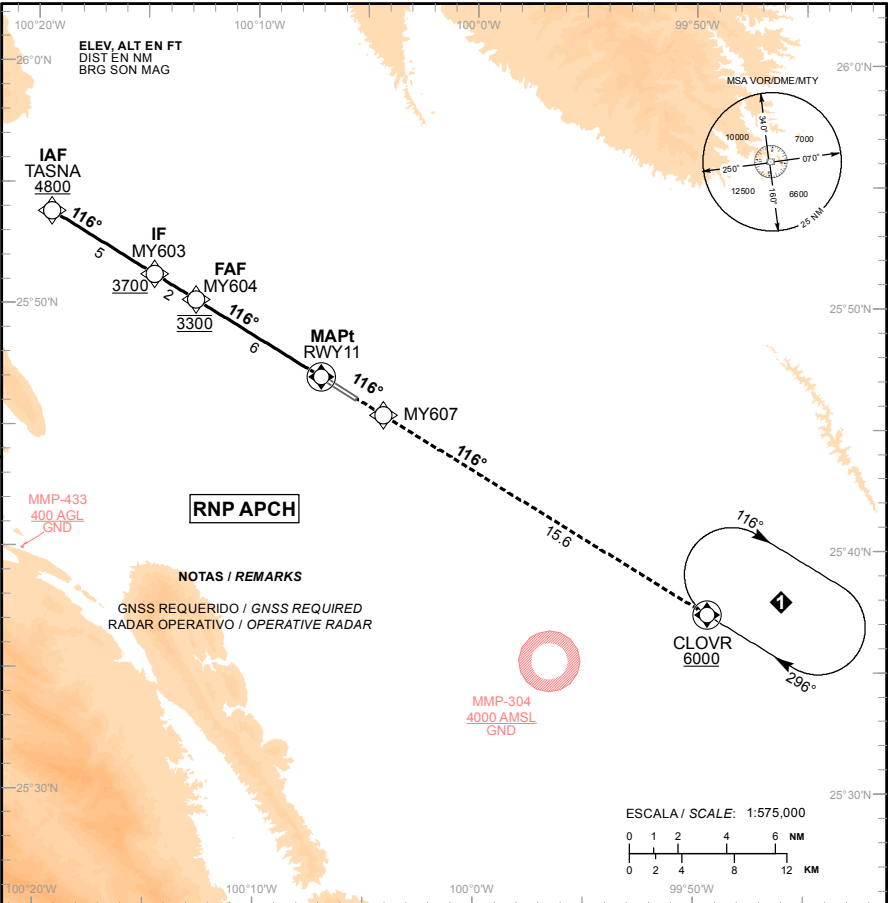
ATIS 127.7
TWR 118.1
MMMY APP/DEP 119.75
MMMY ARR 120.4

MONTERREY
AEROPUERTO INTL / INTL AIRPORT
GRAL. MARIANO ESCOBEDO INTL

TA: 18500 FT

AD ELEV : 1276 FT
VAR 5° E

RNP RWY 11



APROXIMACION FRUSTRADA / MISSED APPROACH

ASCIENDA EN RUMBO DE PISTA HASTA MY607, PROSIGA EN APROXIMACION FRUSTRADA HASTA CLOVR Y ASCIENDA EN PATRON DE ESPERA HASTA 6000 FT.

CLIMB ON RUNWAY TRACK TO MY607, PROCEED ON THE MISSED APPROACH TO CLOVR AND CLIMB ON HOLDING PATTERN TO 6000 FT.

FAF-MAPt		GRADIENTE DE DESCENSO / RATE OF DESCENT							
		VEL GS (KTS)	80	100	120	140	160	180	200
6 NM	FT / NM	439	548	658	768	877	987	1097	
	MIN : SEC	4:30	3:36	3:00	2:34	2:15	2:00	1:48	
ALTITUD MINIMA SEGUN DISTANCIA / MINIMUM ALTITUDE ACCORDING TO DISTANCE									
		NM	6	5	4	3	2		
		FT	3300 (2024)	2970 (1694)	2640 (1364)	2310 (1034)	1980 (704)		

CAT	A	B	C	D
LNAV/VNAV DA(DH)				
LNAV MDA(MDH)	1740 (464) - 1 (1600 M)		1740 (464) - 1 1/4 (2000 M)	1740 (464) - 1 1/2 (2400 M)
CIRCULANDO CIRCLING (MDH)	1820 (544) - 1 (1600 M)		1820 (544) - 1 1/2 (2400 M)	1860 (584) - 2 (3200 M)

CAMBIO: MMP-433

TABLA DE CODIFICACIÓN DEL PROCEDIMIENTO DE APROXIMACIÓN POR INSTRUMENTOS RNP PISTA 11.

RUNWAY 11 RNP INSTRUMENT APPROACH PROCEDURE CODING TABLE.

IAF TASNA

Número de serie / Serial Number	Descriptor de trayectoria / Path terminator	Identificador de punto de recorrido / Waypoint Identifier	Sobrevuelo / Fly Over	Curso / derrota Course / Track °MAG (°T)	Variación Magnética / Magnetic variation (°)	Distancia / Distance (NM)	Dirección del Viraje / Turn direction	Altitud / Altitude (FT)	Velocidad / Velocity (KTS)	VPA (°) / TCH (FT)	Especificación de Navegación / Navigation Specification
001	IF	TASNA	-	-	-5	-	-	+4800	-	-	RNAV 1
002	TF	MY603	-	116 (121.2)	-5	5	-	+3700	-	-	RNAV 1
003	TF	MY604	-	116 (121.2)	-5	2	-	@3300	-	-	RNAV 1
004	TF	RWY11	Y	116 (121.2)	-5	6	-	-	-	-3.1 (50)	RNP APCH
005	CF	MY607	-	116 (121.2)	-5	-	-	-	-	-	RNP APCH
006	TF	CLOVR	Y	116 (121.2)	-5	15.6	-	+6000	-	-	RNAV 1

CODIFICACIÓN DE LAS ESPERAS

CODING TABLE FOR HOLDINGS

Descriptor de trayectoria / Path terminator	Identificador de punto de recorrido / Waypoint Identifier	Rumbo de acercamiento / Approach heading °M (°T)	Tiempo / Time	Dirección del viraje / Turn direction	Altitud mínima / Minimum altitude (FT)	Altitud máxima / Maximum altitude (FT)	Límite de Velocidad / Speed Limit (KT)	Declinación magnética / Magnetic declination (°)	Especificación de Navegación / Navigation specification
Espera / Holding	CLOVR	296 (301.2)	1Minuto / Minute	Derecha / Right	6000	-	230	- 5	RNAV 1

COORDENADAS DE LOS PUNTOS DE RECORRIDO

WAYPOINT COORDINATES

Punto de recorrido / Waypoint	Coordenadas / Coordinates	Punto de recorrido / Waypoint	Coordenadas / Coordinates
MY603	25°51'14.1"N 100°14'39.4"W	TASNA	25°53'48.9"N 100°19'21.2"W
MY604	25°50'11.7"N 100°12'45.6"W		
MY607	25°45'29.4"N 100°04'11.6"W		
RWY11	25°47'03.1"N 100°07'02.0"W		
CLOVR	25°37'21.1"N 099°49'24.9"W		