

CARTA DE APROXIMACION  
POR INSTRUMENTOS  
INSTRUMENT APPROACH  
CHART (IAC)

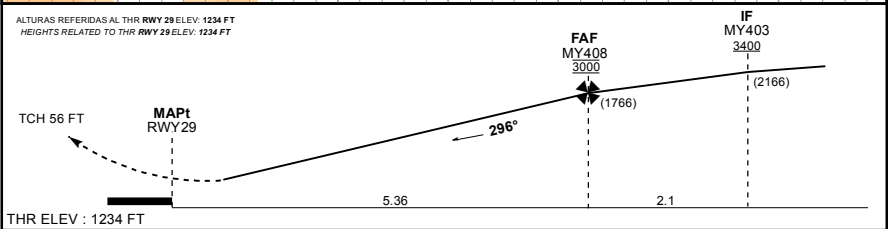
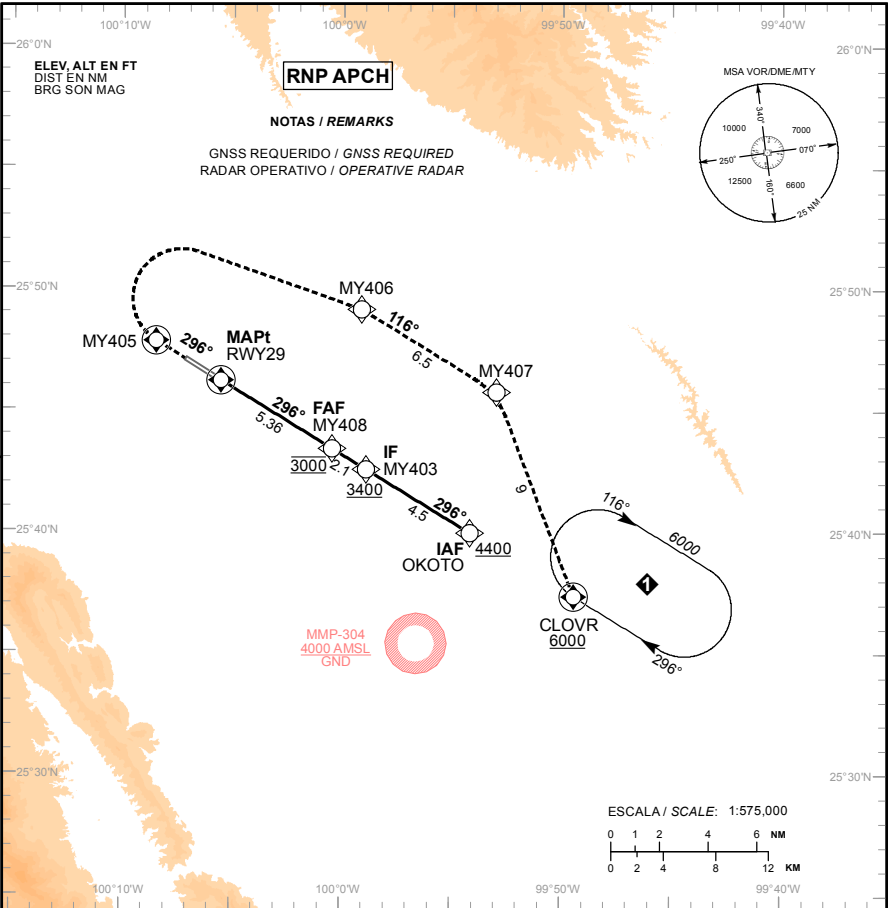
ATIS 127.7  
TWR 118.1  
MMMY APP/DEP 119.75  
MMMY ARR 120.4

MONTERREY  
AEROPUERTO INTL / INTL AIRPORT  
GRAL. MARIANO ESCOBEDO INTL

TA: 18500 FT

AD ELEV : 1276 FT  
VAR 5° E

RNP RWY 29



APROXIMACION FRUSTRADA / MISSED APPROACH				GRADIENTE DE DESCENSO / RATE OF DESCENT									
ASCIENDA EN RUMBO DE PISTA HASTA <b>MY405</b> , PROSIGA EN APROXIMACION FRUSTRADA HASTA <b>CLOVR</b> Y ASCIENDA EN PATRON DE ESPERA HASTA <b>6000 FT.</b>				FAF-MAPt		VEL GS (KTS)	80	100	120	140	160	180	200
				5.36 NM		FT / NM	425	531	637	743	849	955	1061
				3.0°		MIN : SEC	4:01	3:13	2:41	2:18	2:01	1:47	1:36
CLIMB ON RUNWAY TRACK TO <b>MY405</b> , PROCEED ON THE MISSED APPROACH TO <b>CLOVR</b> AND CLIMB ON HOLDING PATTERN TO <b>6000 FT.</b>				ALTITUD MINIMA SEGUN DISTANCIA / MINIMUM ALTITUDE ACCORDING TO DISTANCE									
				NM		5.36	4	3	2	1			
				FT		3000 (1766)	2560 (1326)	2240 (1006)	1920 (686)	1600 (366)			
CAT	A		B		C			D					
LNAV/VNAV DA(DH)	—												
LNAV MDA(MDH)	1760 (536) - 1 (1600 M)				1760 (536) - 1 1/4 (2000 M)				1760 (536) - 1 1/2 (2400 M)				
CIRCULANDO CIRCLING (MDH)	1820 (544) - 1 (1600 M)				1820 (544) - 1 1/2 (2400 M)				1860 (584) - 2 (3200 M)				

TABLA DE CODIFICACIÓN DEL PROCEDIMIENTO DE APROXIMACIÓN POR INSTRUMENTOS RNP PISTA 29.  
**RUNWAY 29 RNP INSTRUMENT APPROACH PROCEDURE CODING TABLE.**

IAF OKOTO

Número de serie / Serial Number	Descriptor de trayectoria / Path terminator	Identificador de punto de recorrido / Waypoint Identifier	Sobrevuelo / Fly Over	Curso / derrota Course / Track °MAG (°T)	Variación Magnética / Magnetic variation (°)	Distancia / Distance (NM)	Dirección del Viraje / Turn direction	Altitud / Altitude (FT)	Velocidad / Velocity (KTS)	VPA (°) / TCH (FT)	Especificación de Navegación / Navigation Specification
001	IF	OKOTO	-	-	-5	-	-	+4400	-	-	RNAV 1
002	TF	MY403	-	296 (301.3)	-5	4.5	-	+3400	-	-	RNAV 1
003	TF	MY408	-	296 (301.3)	-5	2.1	-	@3000	-	-	RNAV 1
004	TF	RWY29	Y	296 (301.3)	-5	5.36	-	-	-	-3.0 (56)	RNP APCH
005	CF	MY405	Y	296 (301.3)	-5	-	-	-	220	-	RNP APCH
006	DF	MY406	-	-	-5	-	-	-	-	-	RNAV 1
007	TF	MY407	-	116 (121.3)	5	6.5	-	-	-	-	RNAV 1
008	TF	CLOVR	Y	154(159.1)	5	9	-	+6000	-	-	RNAV 1

**CODIFICACIÓN DE LAS ESPERAS**  
**CODING TABLE FOR HOLDINGS**

Descriptor de trayectoria / Path terminator	Identificador de punto de recorrido / Waypoint Identifier	Rumbo de acercamiento / Approach heading °M (°T)	Tiempo / Time	Dirección del viraje / Turn direction	Altitud mínima / Minimum altitude (FT)	Altitud máxima / Maximum altitude (FT)	Límite de Velocidad / Speed Limit (KT)	Declinación magnética / Magnetic declination (°)	Especificación de Navegación / Navigation specification
Espera/ Holding	CLOVR	296 (301.2)	1Minuto / Minute	Derecha / Right	6000	-	220	- 5	RNAV 1

**COORDENADAS DE LOS PUNTOS DE RECORRIDO**  
**WAYPOINT COORDINATES**

Punto de recorrido / Waypoint	Coordenadas / Coordinates	Punto de recorrido / Waypoint	Coordenadas / Coordinates
MY403	25°42'19.4"N 099°58'26.3"W	RWY29	25°46'12.4"N 100°05'29.9"W
MY405	25°47'49.9"N 100°08'27.2"W	CLOVR	25°37'21.1"N 099°49'24.9"W
MY406	25°49'09.1"N 099°59'06.8"W	OKOTO	25°39'57.5"N 099°54'08.5"W
MY407	25°45'45.8"N 099°52'57.6"W		
MY408	25°43'24.9"N 100°00'25.5"W		