

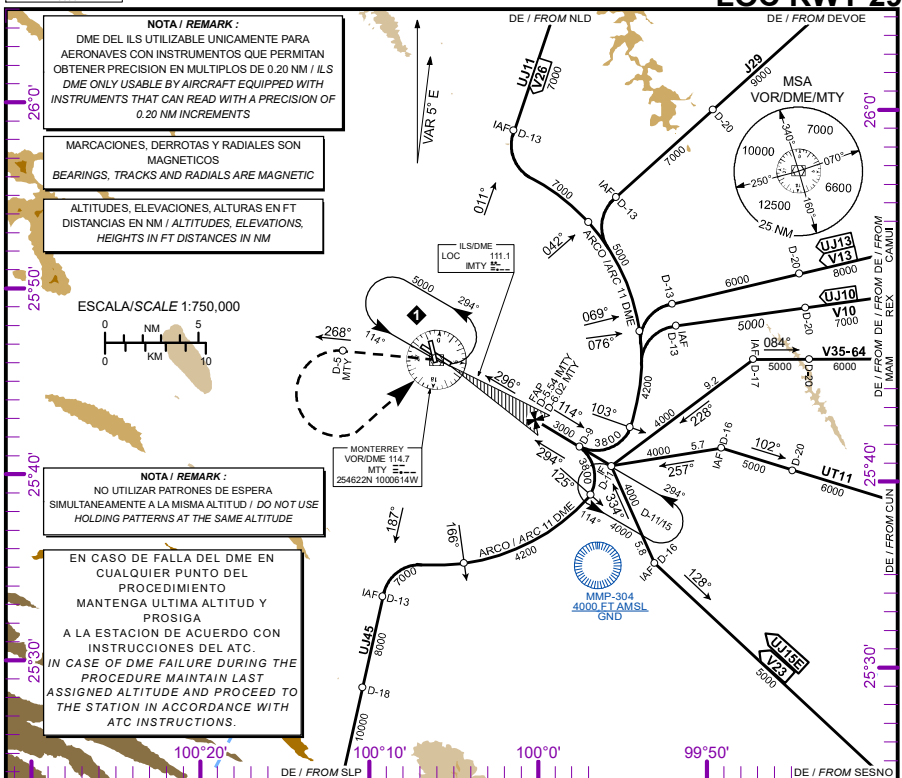
CARTA DE APROXIMACION
POR INSTRUMENTOS
INSTRUMENT APPROACH
CHART (IAC)

ALTITUD DE TRANSICION
TRANSITION ALTITUDE
18500

ATIS 127.7
APP/DEP 119.75
ARR 120.4
TWR 118.1

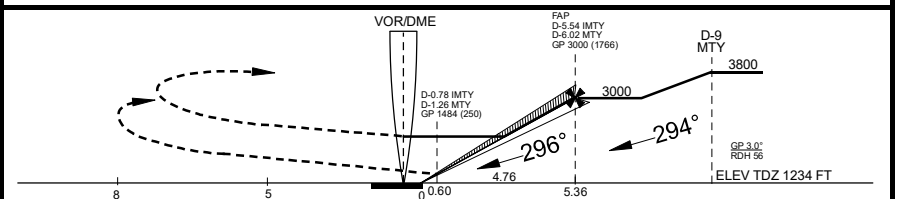
ELEV AD 1276 FT
VAR 5° E

MONTERREY
AEROPUERTO INTL / INTL AIRPORT
GRAL. MARIANO ESCOBEDO
ILS/DME 2 RWY 29
LOC RWY 29



APROXIMACION FRUSTRADA / MISSED APPROACH

ASCIENDA EN RADIAL 268° HASTA D-5, EFECTUE VIRAJE DE GOTA A LA IZQUIERDA DENTRO DE 8 NM HACIA EL VOR/DME/MTY HASTA LA ALTITUD MINIMA DE ESPERA.
CLIMB VIA MTY VOR R-268° TO D-5, THEN TURN LEFT WITHIN 8 NM TO VOR/DME/MTY AT THE MINIMUM HOLDING ALTITUDE.



	A	B	C	D
CAT I COMPLETO/FULL	DA (DH) 1484 (250) - 1/2 (800 M)			
SIN ALS / ALS OUT	DA (DH) 1484 (250) - 3/4 (1200 M)			
LOC COMPLETO/FULL	MDA (MDH) 1600 (324) - 1/2 (800 M)			
LOC SIN ALS / ALS OUT	MDA (MDH) 1600 (324) - 1 (1600 M)			
CIRCLING	MDA (MDH) 1820 (544) - 1 (1600 M)	1820 (544) - 1 1/2 (2400 M)	1860 (584) - 2 (3200 M)	

GRADIENTE DE DESCENSO / RATE OF DESCENT

FAP THR	VEL GS (KTS)	80	100	120	140	160	180	200
5.36 NM	FT/MIN	425	531	637	743	849	955	1061
5.24% (3.0°)	MIN:SEC	4:01	3:13	2:41	2:18	2:01	1:47	1:36

ALTITUD MINIMA SEGUN
DISTANCIA DME/MTY /
MINIMUM ALTITUDE ACCORDING
TO DISTANCE DME/MTY

NM	5.54	5	4	3	2
FT	3000 (1766)	2828 (1594)	2510 (1276)	2192 (958)	1874 (640)

CAMBIO: V64, SENTIDO: U111-4E