

CARTA DE APROXIMACION  
POR INSTRUMENTOS  
INSTRUMENT APPROACH  
CHART (IAC)

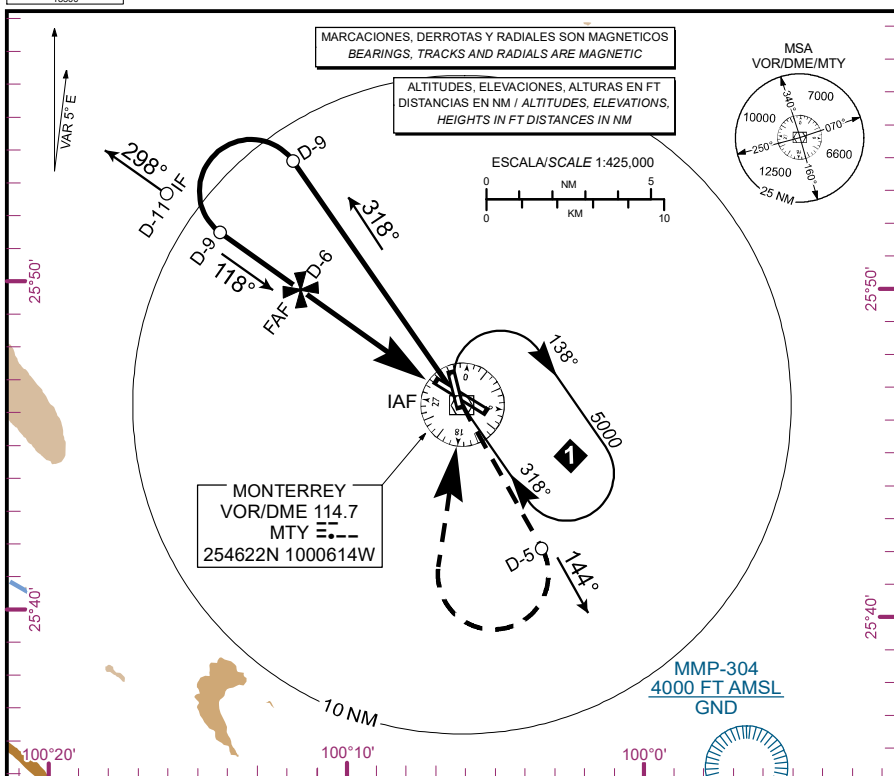
ALTITUD DE TRANSICION  
TRANSITION ALTITUDE  
18500

ATIS 127.7  
APP/DEP 119.75  
ARR 120.4  
TWR 118.1

ELEV AD 1276 FT

VAR 5° E

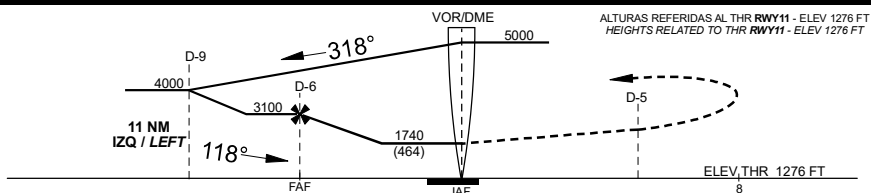
**MONTERREY**  
AEROPUERTO INTL / INTL AIRPORT  
GRAL. MARIANO ESCOBEDO  
**VOR/DME 1 RWY 11**



**APROXIMACION FRUSTRADA / MISSED APPROACH**

ASCIENDA EN RADIAL 144° HASTA D-5, EFECTUE VIRAJE DE GOTA A LA DERECHA DENTRO DE 8 NM HACIA EL VOR/DME/MTY HASTA LA ALTITUD MINIMA DE ESPERA.

CLIMB VIA MTY VOR R-144° TO D-5, THEN TURN RIGHT WITHIN 8 NM TO VOR/DME/MTY AT THE MINIMUM HOLDING ALTITUDE.



CAT	A	B	C	D
DIRECT MDA (MDH) 1740 (464) CON SALS	1 (1600 M)			1 1/4 (2000 M)
DIRECT MDA (MDH) 1740 (464) SIN SALS	1 (1600 M)		1 1/4 (2000 M)	1 1/2 (2400 M)
CIRCLING MDA (MDH)	1820 (544) -1 (1600 M)		1820 (544) -1 1/2 (2400 M)	1860 (584) -2 (3200 M)

**GRADIENTE DE DESCENSO / RATE OF DESCENT**

FAF-THR	VEL GS (KTS)	80	100	120	140	160	180	200
5 NM	FT/MIN	473	591	710	828	946	1064	1183
5.84 %	MIN:SEC	4:30	3:36	3:00	2:34	2:15	2:00	1:48

ALTITUD MINIMA SEGUN  
DISTANCIA DME/MTY  
MINIMUM ALTITUDE ACCORDING  
TO DISTANCE DME/MTY

NM	6	5	4	3
FT	3100 (1824)	2745 (1469)	2390 (1114)	2035 (759)

CAMBIO: SIMBOLOGIA