

CARTA DE SALIDA NORMALIZADA  
VUELO POR INSTRUMENTOS  
STANDARD DEPARTURE CHART  
INSTRUMENT (SID)

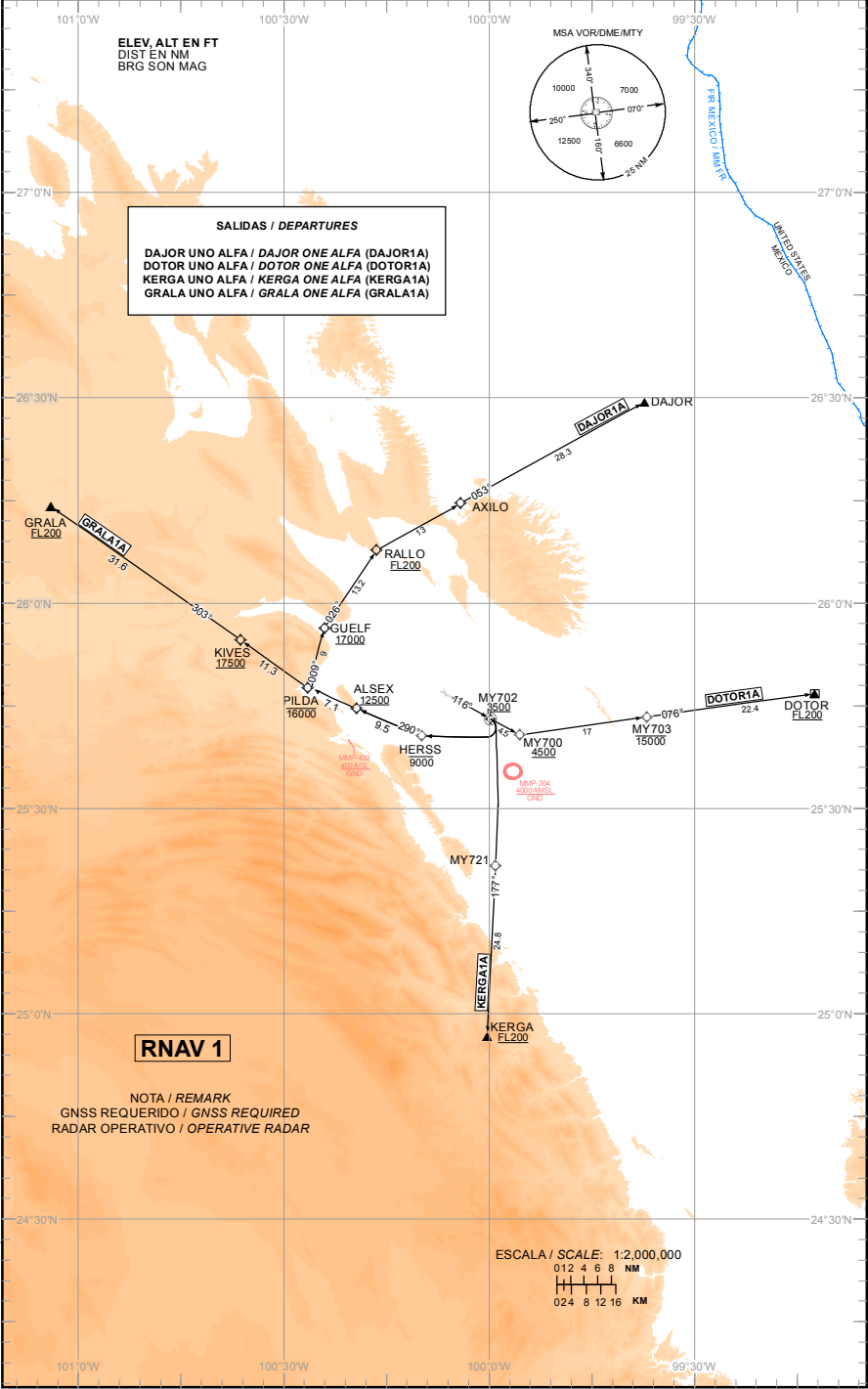
ATIS 127.7  
APP/DEP 119.75  
TWR 118.1  
ARR 120.4

MONTERREY  
AEROPUERTO INTL / INTL AIRPORT  
GRAL. MARIANO ESCOBEDO INTL

TA: 18500 FT

ELEV AD 1276 FT  
VAR 5° E

RNAV RWY 11



CAMBIO: ALTITUD, MMP-433.

## TABLA DE CODIFICACIÓN DEL PROCEDIMIENTO DE SALIDA POR INSTRUMENTOS RNAV PISTA 11.

## RUNWAY 11 RNAV INSTRUMENT DEPARTURE PROCEDURE CODING TABLE.

## DAJOR-1A

Número de serie / Serial Number	Descriptor de trayectoria / Path terminator	Identificador de punto de recorrido / Waypoint identifier	Sobrevuelo / Fly Over	Curso / derrota Course / Track *MAG (°T)	Variación Magnética / Magnetic variation (°)	Distancia / Distance (NM)	Dirección del Viraje / Turn direction	Altitud / Altitude (FT)	Velocidad / Velocity (KTS)	VPA (°) / TCH (FT)	Especificación de Navegación / Navigation specification
001	CF	MY702	Y	116 (121.3)	-5	-	-	+3500	-	-	RNAV 1
002	DF	HERSS	-	-	-5	-	-	-9000	-	-	RNAV 1
003	TF	ALSEX	-	290 (295.0)	-5	9.5	-	+12500	-	-	RNAV 1
004	TF	PILDA	-	290 (295.0)	-5	7.1	-	-16000	-	-	RNAV 1
005	TF	GUELF	-	009 (014.1)	-5	9	-	+17000	-	-	RNAV 1
006	TF	RALLO	-	026 (031.3)	-5	13.2	-	+FL200	-	-	RNAV 1
007	TF	AXILO	-	053 (058.3)	-5	13	-	-	-	-	RNAV 1
008	TF	DAJOR	-	053 (058.4)	-5	28.3	-	-	-	-	RNAV 1

## DOTOR-1A

Número de serie / Serial Number	Descriptor de trayectoria / Path terminator	Identificador de punto de recorrido / Waypoint identifier	Sobrevuelo / Fly Over	Curso / derrota Course / Track *MAG (°T)	Variación Magnética / Magnetic variation (°)	Distancia / Distance (NM)	Dirección del Viraje / Turn direction	Altitud / Altitude (FT)	Velocidad / Velocity (KTS)	VPA (°) / TCH (FT)	Especificación de Navegación / Navigation specification
001	CF	MY702	Y	116 (121.3)	-5	-	-	+3500	-	-	RNAV 1
002	TF	MY700	-	116 (121.3)	-5	4.5	-	+4500	-	-	RNAV 1
003	TF	MY703	-	076 (081.1)	-5	17	-	-15000	-	-	RNAV 1
004	TF	DOTOR	-	076 (081.2)	-5	22.4	-	+FL200	-	-	RNAV 1

## KERGA-1A

Número de serie / Serial Number	Descriptor de trayectoria / Path terminator	Identificador de punto de recorrido / Waypoint identifier	Sobrevuelo / Fly Over	Curso / derrota Course / Track *MAG (°T)	Variación Magnética / Magnetic variation (°)	Distancia / Distance (NM)	Dirección del Viraje / Turn direction	Altitud / Altitude (FT)	Velocidad / Velocity (KTS)	VPA (°) / TCH (FT)	Especificación de Navegación / Navigation specification
001	CF	MY702	Y	116 (121.3)	-5	-	-	+3500	-	-	RNAV 1
002	DF	MY721	-	-	-5	-	-	-	-	-	RNAV 1
003	TF	KERGA	-	177 (182.5)	-5	24.8	-	+FL200	-	-	RNAV 1

## GRALA-1A

Número de serie / Serial Number	Descriptor de trayectoria / Path terminator	Identificador de punto de recorrido / Waypoint identifier	Sobrevuelo / Fly Over	Curso / derrota Course / Track *MAG (°T)	Variación Magnética / Magnetic variation (°)	Distancia / Distance (NM)	Dirección del Viraje / Turn direction	Altitud / Altitude (FT)	Velocidad / Velocity (KTS)	VPA (°) / TCH (FT)	Especificación de Navegación / Navigation specification
001	CF	MY702	Y	116 (121.3)	-5	-	-	+3500	-	-	RNAV 1
002	DF	HERSS	-	-	-5	-	-	-9000	-	-	RNAV 1
003	TF	ALSEX	-	290 (295.0)	-5	9.5	-	+12500	-	-	RNAV 1
004	TF	PILDA	-	290 (295.0)	-5	7.1	-	-16000	-	-	RNAV 1
005	TF	KIVES	-	303 (308.2)	-5	11.3	-	+17500	-	-	RNAV 1
006	TF	GRALA	-	303 (308.1)	-5	31.6	-	+FL200	-	-	RNAV 1

## COORDENADAS DE LOS PUNTOS DE RECORRIDO

## WAYPOINT COORDINATES

Punto de recorrido / Waypoint	Coordenadas / Coordinates	Punto de recorrido / Waypoint	Coordenadas / Coordinates	Punto de recorrido / Waypoint	Coordenadas / Coordinates
MY700	25°40'44.1"N 099°55'33.9"W	AXILO	26°14'34.9"N 100°04'10.1"W	HERSS	25°40'33.3"N 100°09'50.3"W
MY702	25°43'04.9"N 099°59'49.2"W	DAJOR	26°29'24.4"N 099°37'17.6"W	KERGA	24°56'42.5"N 100°00'16.8"W
MY703	25°43'21.5"N 099°36'58.1"W	DOTOR	25°46'45.0"N 099°12'27.0"W	KIVES	25°54'34.7"N 100°36'20.5"W
MY721	25°21'32.1"N 099°59'06.9"W	GUELF	25°56'24.8"N 100°24'05.7"W	PILDA	25°47'36.2"N 100°26'32.3"W
ALSEX	25°44'34.8"N 100°19'21.6"W	GRALA	26°14'07.9"N 101°04'01.1"W	RALLO	26°07'44.7"N 100°16'28.4"W

**SALIDAS RNAV PISTA 11:**

**SALIDAS: DAJOR UNO ALFA (DAJOR1A)  
GRALA UNO ALFA (GRALA1A)**

ASCIENDA EN **CURSO 116°**, CONTINUE EN PUNTOS DE RECORRIDO, ALTITUDES Y TRAYECTORIAS MOSTRADAS HASTA **DAJOR O GRALA**; Y PROSIGA EN RUTA ASIGNADA O DE ACUERDO A INSTRUCCIONES DEL ATC

ESTAS SALIDAS REQUIEREN UN GRADIENTE MINIMO DE ASCENSO DE **370 FT/NM (6.1%)** HASTA ALCANZAR **15000 FT**

**RNAV DEPARTURES RWY 11:**

**DEPARTURES: DAJOR ONE ALFA (DAJOR1A)  
GRALA ONE ALFA (GRALA1A)**

CLIMB ON **COURSE 116°**, CONTINUE TO THE WAYPOINTS, ALTITUDES AND TRACKS SHOWN, TO **DAJOR OR GRALA** AND PROCEED ON THE ASSIGNED ROUTE OR ACCORDING TO ATC INSTRUCTIONS

THESE SID's REQUIRE A MINIMUM CLIMB GRADIENT OF **370 FT/NM (6.1%)** UNTIL CROSSING **15000 FT**

**REGIMEN DE ASCENSO / RATE OF CLIMB**

**\*PDG: PENDIENTE DE DISEÑO DEL PROCEDIMIENTO / PROCEDURE DESIGN GRADIENT**

*PDG VEL (GS) KTS	80	100	120	140	160	180	200
FT/MIN	493	617	740	863	987	1110	1233

**SALIDA: DOTOR UNO ALFA (DOTOR1A)**

ASCIENDA EN **CURSO 116°**, CONTINUE EN PUNTOS DE RECORRIDO, ALTITUDES Y TRAYECTORIAS MOSTRADAS HASTA **DOTOR** Y PROSIGA EN RUTA ASIGNADA O DE ACUERDO A INSTRUCCIONES DEL ATC

ESTAS SALIDAS REQUIEREN UN GRADIENTE MINIMO DE ASCENSO DE **280 FT/NM (4.6%)** HASTA ALCANZAR **10000 FT**

**DEPARTURE: DOTOR ONE ALFA (DOTOR1A)**

CLIMB ON **COURSE 116°**, CONTINUE TO THE WAYPOINTS, ALTITUDES AND TRACKS SHOWN, TO **DOTOR** AND PROCEED ON THE ASSIGNED ROUTE OR ACCORDING TO ATC INSTRUCTIONS

THESE SID's REQUIRE A MINIMUM CLIMB GRADIENT OF **280 FT/NM (4.6%)** UNTIL CROSSING **10000 FT**

**REGIMEN DE ASCENSO / RATE OF CLIMB**

**\*PDG: PENDIENTE DE DISEÑO DEL PROCEDIMIENTO / PROCEDURE DESIGN GRADIENT**

*PDG VEL (GS) KTS	80	100	120	140	160	180	200
FT/MIN	373	467	560	653	747	840	933

**SALIDA: KERGA UNO ALFA (KERGA1A)**

ASCIENDA EN **CURSO 116°**, CONTINUE EN PUNTOS DE RECORRIDO, ALTITUDES Y TRAYECTORIAS MOSTRADAS HASTA **KERGA** Y PROSIGA EN RUTA ASIGNADA O DE ACUERDO A INSTRUCCIONES DEL ATC

ESTAS SALIDAS REQUIEREN UN GRADIENTE MINIMO DE ASCENSO DE **360 FT/NM (5.9%)** HASTA ALCANZAR **8000 FT**

**DEPARTURE: KERGA ONE ALFA (KERGA1A)**

CLIMB ON **COURSE 116°**, CONTINUE TO THE WAYPOINTS, ALTITUDES AND TRACKS SHOWN, TO **KERGA** AND PROCEED ON THE ASSIGNED ROUTE OR ACCORDING TO ATC INSTRUCTIONS

THESE SID's REQUIRE A MINIMUM CLIMB GRADIENT OF **360 FT/NM (5.9%)** UNTIL CROSSING **8000 FT**

**REGIMEN DE ASCENSO / RATE OF CLIMB**

**\*PDG: PENDIENTE DE DISEÑO DEL PROCEDIMIENTO / PROCEDURE DESIGN GRADIENT**

*PDG VEL (GS) KTS	80	100	120	140	160	180	200
FT/MIN	480	600	720	840	960	1080	1200