

CARTA DE SALIDA NORMALIZADA
VUELO POR INSTRUMENTOS
STANDARD DEPARTURE CHART
INSTRUMENT (SID)

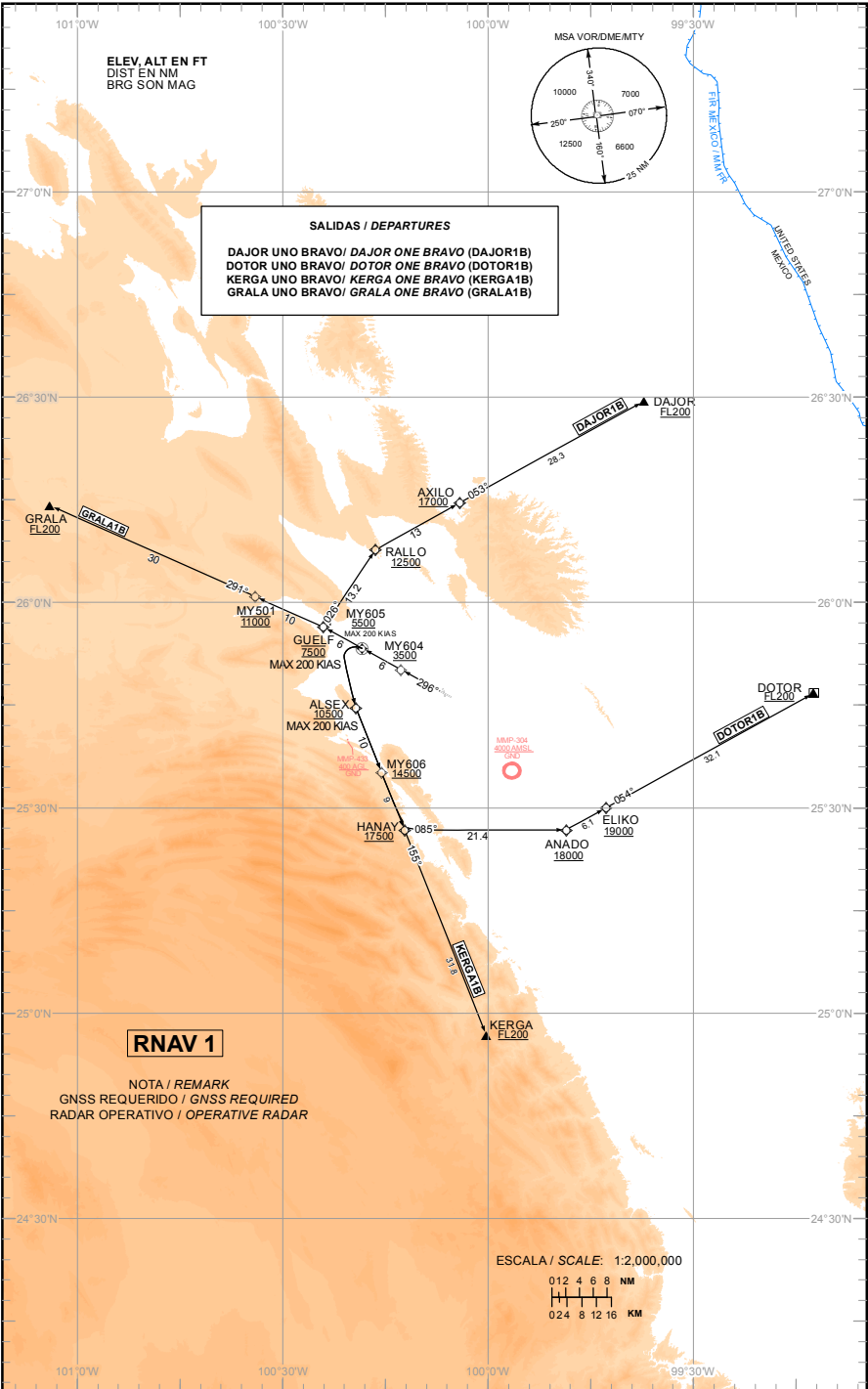
ATIS 127.7
APP/DEP 119.75
TWR 118.1
ARR 120.4

ELEV AD 1276 FT
VAR 5° E

MONTERREY
AEROPUERTO INTL / INTL AIRPORT
GRAL. MARIANO ESCOBEDO INTL

RNAV RWY 29

TA: 18500 FT



CAMBIO: MMP-433

TABLA DE CODIFICACIÓN DEL PROCEDIMIENTO DE SALIDA POR INSTRUMENTOS RNAV PISTA 29.

RUNWAY 29 RNAV INSTRUMENT DEPARTURE PROCEDURE CODING TABLE.

DAJOR-1B

Número de serie / Serial Number	Descriptor de trayectoria / Path terminator	Identificador de punto de recorrido / Waypoint identifier	Sobrevuelo / Fly Over	Curso / derrota Course / Track *MAG (°T)	Variación Magnética / Magnetic variation (°)	Distancia / Distance (NM)	Dirección del Viraje / Turn direction	Altitud / Altitude (FT)	Velocidad / Velocity (KTS)	VPA (°) / TCH (FT)	Especificación de Navegación / Navigation specification
001	CF	MY604	-	296 (301.3)	-5	-	-	+3500	-200	-	RNAV 1
002	TF	MY605	Y	296 (301.3)	-5	6	-	+5500	-200	-	RNAV 1
003	TF	GUELF	-	296 (301.2)	-5	6	-	@7500	-200	-	RNAV 1
004	TF	RALLO	-	026 (031.3)	-5	13.2	-	+12500	-	-	RNAV 1
005	TF	AXILO	-	053 (058.3)	-5	13	-	+17000	-	-	RNAV 1
006	TF	DAJOR	-	053 (058.4)	-5	28.3	-	+FL200	-	-	RNAV 1

DOTOR-1B

Número de serie / Serial Number	Descriptor de trayectoria / Path terminator	Identificador de punto de recorrido / Waypoint identifier	Sobrevuelo / Fly Over	Curso / derrota Course / Track *MAG (°T)	Variación Magnética / Magnetic variation (°)	Distancia / Distance (NM)	Dirección del Viraje / Turn direction	Altitud / Altitude (FT)	Velocidad / Velocity (KTS)	VPA (°) / TCH (FT)	Especificación de Navegación / Navigation specification
001	CF	MY604	-	296 (301.3)	-5	-	-	+3500	-200	-	RNAV 1
002	TF	MY605	Y	296 (301.3)	-5	6	-	+5500	-200	-	RNAV 1
003	DF	ALSEX	-	-	-5	-	-	+10500	-200	-	RNAV 1
004	TF	MY606	-	155 (160.0)	-5	10	-	+14500	-	-	RNAV 1
005	TF	HANAY	-	155 (160.0)	-5	9	-	+17500	-	-	RNAV 1
006	TF	ANADO	-	085 (089.7)	-5	21.4	-	+18000	-	-	RNAV 1
007	TF	ELIKO	-	053 (058.5)	-5	6.1	-	+19000	-	-	RNAV 1
008	TF	DOTOR	-	054 (058.4)	-5	32.1	-	+FL200	-	-	RNAV 1

KERGA-1B

Número de serie / Serial Number	Descriptor de trayectoria / Path terminator	Identificador de punto de recorrido / Waypoint identifier	Sobrevuelo / Fly Over	Curso / derrota Course / Track *MAG (°T)	Variación Magnética / Magnetic variation (°)	Distancia / Distance (NM)	Dirección del Viraje / Turn direction	Altitud / Altitude (FT)	Velocidad / Velocity (KTS)	VPA (°) / TCH (FT)	Especificación de Navegación / Navigation specification
001	CF	MY604	-	296 (301.3)	-5	-	-	+3500	-200	-	RNAV 1
002	TF	MY605	Y	296 (301.3)	-5	6	-	+5500	-200	-	RNAV 1
003	DF	ALSEX	-	-	-5	-	-	+10500	-200	-	RNAV 1
004	TF	MY606	-	155 (160.0)	-5	10	-	+14500	-	-	RNAV 1
005	TF	HANAY	-	155 (160.0)	-5	9	-	+17500	-	-	RNAV 1
006	TF	KERGA	-	155 (160.1)	-5	31.8	-	+FL200	-	-	RNAV 1

GRALA-1B

Número de serie / Serial Number	Descriptor de trayectoria / Path terminator	Identificador de punto de recorrido / Waypoint identifier	Sobrevuelo / Fly Over	Curso / derrota Course / Track *MAG (°T)	Variación Magnética / Magnetic variation (°)	Distancia / Distance (NM)	Dirección del Viraje / Turn direction	Altitud / Altitude (FT)	Velocidad / Velocity (KTS)	VPA (°) / TCH (FT)	Especificación de Navegación / Navigation specification
001	CF	MY604	-	296 (301.3)	-5	-	-	+3500	-200	-	RNAV 1
002	TF	MY605	Y	296 (301.3)	-5	6	-	+5500	-200	-	RNAV 1
003	TF	GUELF	-	296 (301.2)	-5	6	-	@7500	-200	-	RNAV 1
004	TF	MY501	-	291 (296.3)	-5	10	-	@11000	-	-	RNAV 1
005	TF	GRALA	-	291 (296.3)	-5	30	-	+FL200	-	-	RNAV 1

COORDENADAS DE LOS PUNTOS DE RECORRIDO

WAYPOINT COORDINATES

Punto de recorrido / Waypoint	Coordenadas / Coordinates	Punto de recorrido / Waypoint	Coordenadas / Coordinates	Punto de recorrido / Waypoint	Coordenadas / Coordinates
MY501	26°00'51.3"N 100°34'02.7"W	ANADO	25°26'45.7"N 099°48'34.0"W	GRALA	26°14'07.9"N 101°04'01.1"W
MY604	25°50'11.7"N 100°12'45.6"W	AXILO	26°14'34.9"N 100°04'10.1"W	GUELF	25°56'24.8"N 100°24'05.7"W
MY605	25°53'17.8"N 100°18'24.2"W	DAJOR	26°29'24.4"N 099°37'17.6"W	HANAY	25°26'40.0"N 100°12'11.3"W
MY606	25°35'09.2"N 100°15'34.9"W	DOTOR	25°46'45.0"N 099°12'27.0"W	KERGA	24°56'42.5"N 100°00'16.8"W
ALSEX	25°44'34.8"N 100°19'21.6"W	ELIKO	25°29'58.3"N 099°42'47.9"W	RALLO	26°07'44.7"N 100°16'28.4"W

SALIDAS RNAV PISTA 29:

SALIDAS: **DAJOR UNO BRAVO** **(DAJOR1B)**
 GRALA UNO BRAVO **(GRALA1B)**

ASCIENDA EN **CURSO 296°**, CONTINUE EN PUNTOS DE RECORRIDO, ALTITUDES Y TRAYECTORIAS MOSTRADAS HASTA **DAJOR O GRALA**; Y PROSIGA EN RUTA ASIGNADA O DE ACUERDO A INSTRUCCIONES DEL ATC

ESTAS SALIDAS REQUIEREN UN GRADIENTE MINIMO DE ASCENSO DE **340 FT/NM (5.6%)** HASTA ALCANZAR **15000 FT**

RNAV DEPARTURES RWY 29:

DEPARTURES: **DAJOR ONE BRAVO** **(DAJOR1B)**
 GRALA ONE BRAVO **(GRALA1B)**

CLIMB ON **COURSE 296°**, CONTINUE TO THE WAYPOINTS, ALTITUDES AND TRACKS SHOWN, TO **DAJOR OR GRALA** AND PROCEED ON THE ASSIGNED ROUTE OR ACCORDING TO ATC INSTRUCTIONS

THESE SID's REQUIRE A MINIMUM CLIMB GRADIENT OF **340 FT/NM (5.6%)** UNTIL CROSSING **15000 FT**

REGIMEN DE ASCENSO / RATE OF CLIMB

***PDG: PENDIENTE DE DISEÑO DEL PROCEDIMIENTO / PROCEDURE DESIGN GRADIENT**

*PDG VEL (GS) KTS	80	100	120	140	160	180	200
FT/MIN	453	567	680	793	907	1020	1133

SALIDAS RNAV PISTA 29:

SALIDAS: **DOTOR UNO BRAVO** **(DOTOR1B)**
 KERGA UNO BRAVO **(KERGA1B)**

ASCIENDA EN **CURSO 296°**, CONTINUE EN PUNTOS DE RECORRIDO, ALTITUDES Y TRAYECTORIAS MOSTRADAS HASTA **DOTOR O KERGA**; Y PROSIGA EN RUTA ASIGNADA O DE ACUERDO A INSTRUCCIONES DEL ATC

ESTAS SALIDAS REQUIEREN UN GRADIENTE MINIMO DE ASCENSO DE **390 FT/NM (6.4%)** HASTA ALCANZAR **13000 FT**

RNAV DEPARTURES RWY 29:

DEPARTURES: **DOTOR ONE BRAVO** **(DOTOR1B)**
 KERGA ONE BRAVO **(KERGA1B)**

CLIMB ON **COURSE 296°**, CONTINUE TO THE WAYPOINTS, ALTITUDES AND TRACKS SHOWN, TO **DOTOR OR KERGA** AND PROCEED ON THE ASSIGNED ROUTE OR ACCORDING TO ATC INSTRUCTIONS

THESE SID's REQUIRE A MINIMUM CLIMB GRADIENT OF **390 FT/NM (6.4%)** UNTIL CROSSING **13000 FT**

REGIMEN DE ASCENSO / RATE OF CLIMB

***PDG: PENDIENTE DE DISEÑO DEL PROCEDIMIENTO / PROCEDURE DESIGN GRADIENT**

*PDG VEL (GS) KTS	80	100	120	140	160	180	200
FT/MIN	520	650	780	910	1040	1170	1300