

CARTA DE LLEGADA NORMALIZADA
VUELO POR INSTRUMENTOS
STANDARD ARRIVAL CHART
INSTRUMENT (STAR)

ATIS 127.7
TWR 118.1
MMMY APP/DEP 119.75
MMMY ARR 120.4

MONTERREY
AEROPUERTO INTL / INTL AIRPORT
GRAL. MARIANO ESCOBEDO INTL

AD ELEV : 1276 FT
VAR 5° E

RNAV RWY 29

TA: 18500 FT

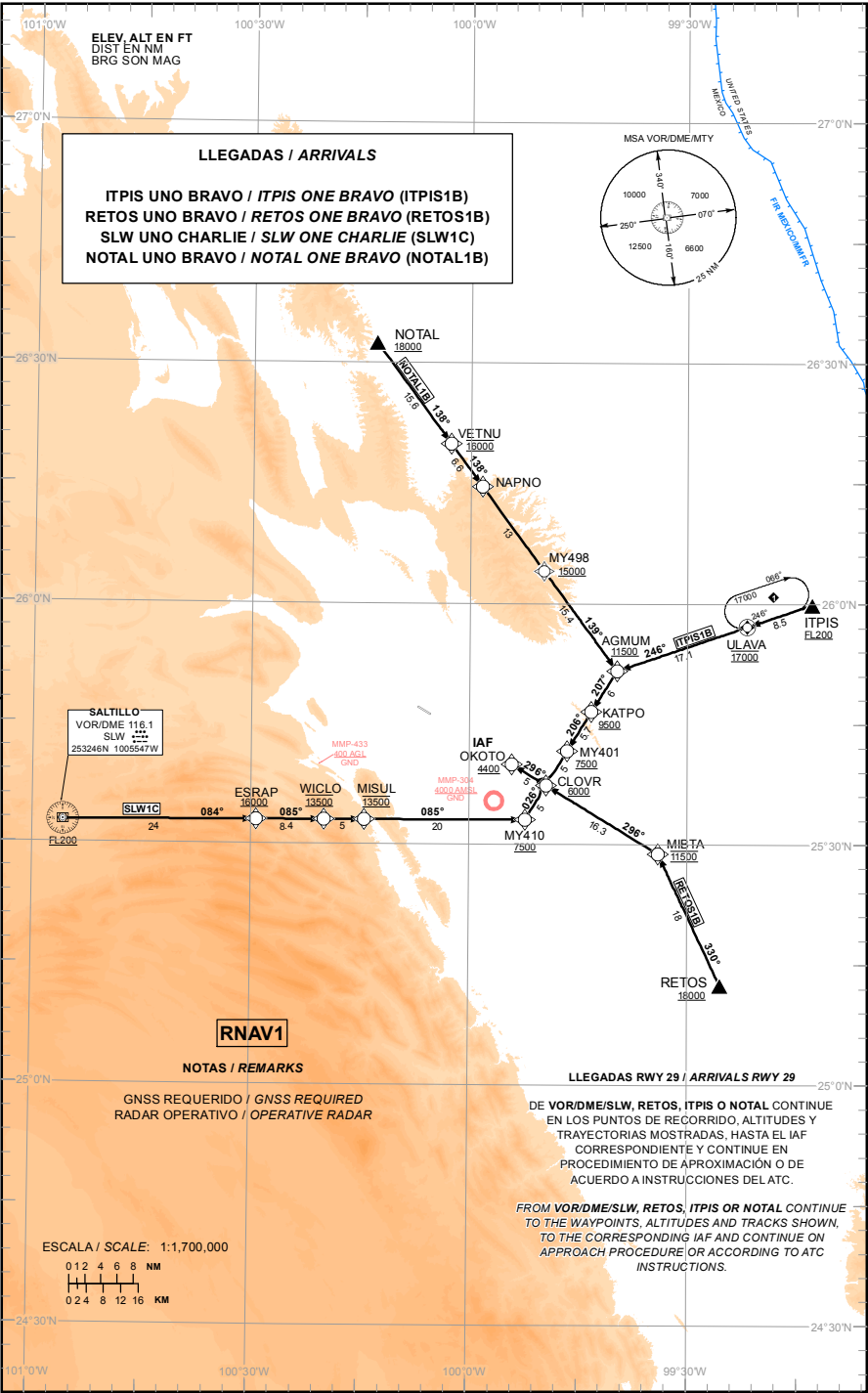


TABLA DE CODIFICACIÓN DEL PROCEDIMIENTO DE LLEGADA POR INSTRUMENTOS RNAV PISTA 29.
 RUNWAY 29 RNAV INSTRUMENT ARRIVAL PROCEDURE CODING TABLE.

NOTAL-1B

Número de serie / Serial Number	Descriptor de trayectoria / Path terminator	Identificador de punto de recorrido / Waypoint identifier	Sobrevuelo / Fly Over	Curso / derrota Course / Track *MAG (°T)	Variación Magnética / Magnetic variation (°)	Distancia / Distance (NM)	Dirección del Viraje / Turn direction	Altitud / Altitude (FT)	Velocidad / Velocity (KTS)	VPA (°) / TCH (FT)	Especificación de Navegación / Navigation specification
001	IF	NOTAL	-	-	-5	-	-	+18000	-	-	RNAV 1
002	TF	VETNU	-	138 (143.5)	-5	15.6	-	@16000	-	-	RNAV 1
003	TF	NAPNO	-	138 (143.5)	-5	6.6	-	-	-	-	RNAV 1
004	TF	MY498	-	138 (143.5)	-5	13	-	+15000	-	-	RNAV 1
005	TF	AGMUM	-	139 (143.6)	-5	15.4	-	+11500	-	-	RNAV 1
006	TF	KATPO	-	207 (212.3)	-5	6	-	+9500	-	-	RNAV 1
007	TF	MY401	-	206 (211.3)	-5	5.7	-	+7500	-	-	RNAV 1
008	TF	CLOVR	-	206 (211.3)	-5	5	-	+6000	-	-	RNAV 1
009	TF	OKOTO	-	296 (301.3)	-5	5	-	+4400	-	-	RNAV 1

ITPIS-1B

Número de serie / Serial Number	Descriptor de trayectoria / Path terminator	Identificador de punto de recorrido / Waypoint identifier	Sobrevuelo / Fly Over	Curso / derrota Course / Track *MAG (°T)	Variación Magnética / Magnetic variation (°)	Distancia / Distance (NM)	Dirección del Viraje / Turn direction	Altitud / Altitude (FT)	Velocidad / Velocity (KTS)	VPA (°) / TCH (FT)	Especificación de Navegación / Navigation specification
001	IF	ITPIS	-	-	-5	-	-	+FL200	-	-	RNAV 1
002	TF	ULAVA	Y	246 (251.3)	-5	8.5	-	@17000	-	-	RNAV 1
003	TF	AGMUM	-	246 (251.3)	-5	17.1	-	+11500	-	-	RNAV 1
004	TF	KATPO	-	207 (212.3)	-5	6	-	+9500	-	-	RNAV 1
005	TF	MY401	-	206 (211.3)	-5	5.7	-	+7500	-	-	RNAV 1
006	TF	CLOVR	-	206 (211.3)	-5	5	-	+6000	-	-	RNAV 1
007	TF	OKOTO	-	296 (301.3)	-5	5	-	+4400	-	-	RNAV 1

RETOS-1B

Número de serie / Serial Number	Descriptor de trayectoria / Path terminator	Identificador de punto de recorrido / Waypoint identifier	Sobrevuelo / Fly Over	Curso / derrota Course / Track *MAG (°T)	Variación Magnética / Magnetic variation (°)	Distancia / Distance (NM)	Dirección del Viraje / Turn direction	Altitud / Altitude (FT)	Velocidad / Velocity (KTS)	VPA (°) / TCH (FT)	Especificación de Navegación / Navigation specification
001	IF	RETOS	-	-	-5	-	-	+18000	-	-	RNAV 1
002	TF	MIBTA	-	330 (334.8)	-5	18	-	@11500	-	-	RNAV 1
003	TF	CLOVR	-	296 (301.4)	-5	16.3	-	+6000	-	-	RNAV 1
004	TF	OKOTO	-	296 (301.3)	-5	5	-	+4400	-	-	RNAV 1

SLW-1C

Número de serie / Serial Number	Descriptor de trayectoria / Path terminator	Identificador de punto de recorrido / Waypoint identifier	Sobrevuelo / Fly Over	Curso / derrota Course / Track *MAG (°T)	Variación Magnética / Magnetic variation (°)	Distancia / Distance (NM)	Dirección del Viraje / Turn direction	Altitud / Altitude (FT)	Velocidad / Velocity (KTS)	VPA (°) / TCH (FT)	Especificación de Navegación / Navigation specification
001	IF	VOR/DME/SLW	-	-	-5	-	-	+FL200	-	-	RNAV 1
002	TF	ESRAP	-	084 (089.5)	-5	24	-	+16000	-	-	RNAV 1
003	TF	WICLO	-	085 (089.7)	-5	8.4	-	@13500	-	-	RNAV 1
004	TF	MISUL	-	085 (089.7)	-5	5	-	@13500	-	-	RNAV 1
005	TF	MY410	-	085 (089.8)	-5	20	-	+7500	-	-	RNAV 1
006	TF	CLOVR	-	026 (031.3)	-5	5	-	+6000	-	-	RNAV 1
007	TF	OKOTO	-	296 (301.3)	-5	5	-	+4400	-	-	RNAV 1

CODIFICACIÓN DE LAS ESPERAS / CODING TABLE FOR HOLDINGS

Descriptor de trayectoria / Path terminator	Identificador de punto de recorrido / Waypoint identifier	Rumbo de acercamiento / Approach heading *M (°T)	Tiempo / Time	Dirección del viraje / Turn direction	Altitud mínima / Minimum altitude (FT)	Altitud máxima / Maximum altitude (FT)	Límite de Velocidad / Speed Limit (KT)	Declinación magnética / Magnetic declination (°)	Especificación de Navegación / Navigation specification
Espera / Holding	ULAVA	246 (251.2)	1 Minuto / Minute	Derecha / Right	17000	-	200	-5	RNAV 1

COORDENADAS DE LOS PUNTOS DE RECORRIDO
 WAYPOINT COORDINATES

Punto de recorrido / Waypoint	Coordenadas / Coordinates	Punto de recorrido / Waypoint	Coordenadas / Coordinates	Punto de recorrido / Waypoint	Coordenadas / Coordinates
MY401	25°41'38.2"N 099°46'32.4"W	KATPO	25°46'33.2"N 099°43'14.2"W	RETOS	25°12'27.5"N 099°25'31.7"W
MY410	25°33'03.9"N 099°52'17.2"W	MIBTA	25°28'49.4"N 099°34'00.3"W	ULAVA	25°57'09.6"N 099°21'47.0"W
AGMUM	25°51'38.5"N 099°39'41.2"W	MISUL	25°33'00.8"N 100°14'24.1"W	VETNU	26°19'54.3"N 100°02'44.8"W
CLOVR	25°37'21.1"N 099°49'24.9"W	NAPNO	26°14'34.6"N 099°58'22.8"W	WICLO	25°32'59.5"N 100°19'55.8"W
ESRAP	25°32'56.9"N 100°29'15.2"W	NOTAL	26°32'31.0"N 100°13'07.0"W	MY498	26°04'04.9"N 099°49'48.4"W
ITPIS	25°59'53.8"N 099°12'51.0"W	OKOTO	25°39'57.5"N 099°54'08.5"W		