

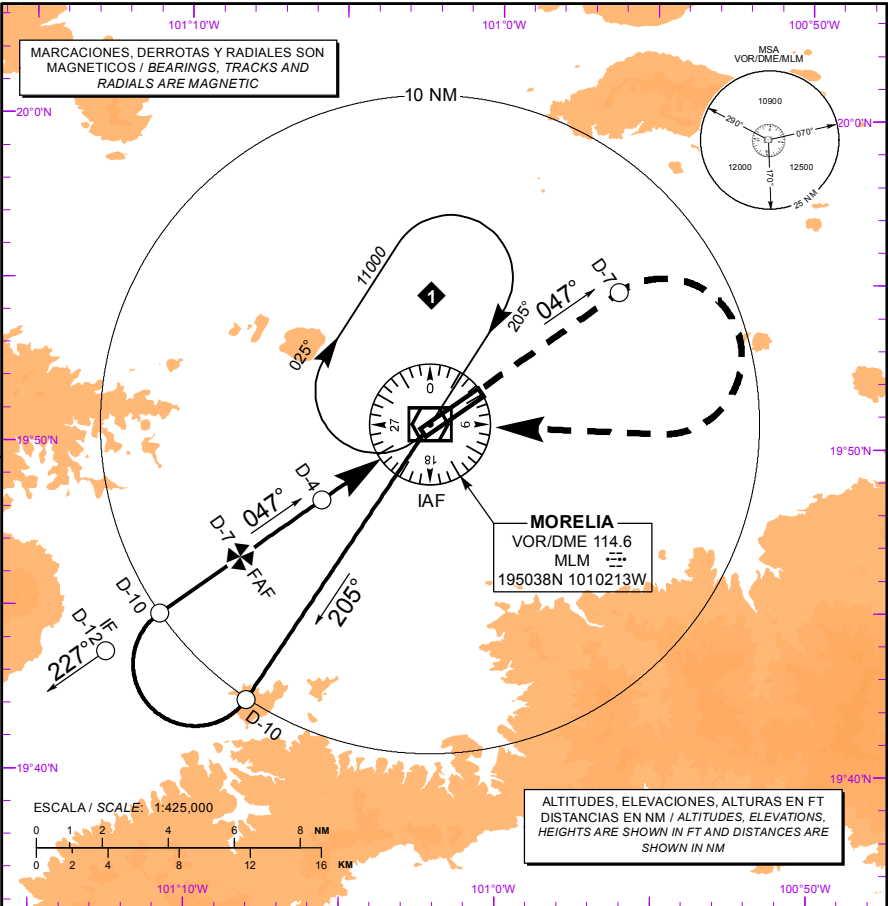
APP/TWR 118.5

ELEV AD 6033 FT  
VAR 7° E

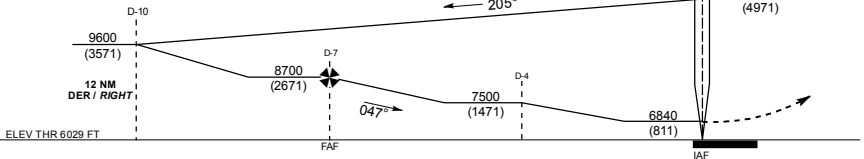
**MORELIA**  
GRAL. FRANCISCO J. MUJICA  
AEROPUERTO INTL / INTL AIRPORT

TA: 18500 FT

**VOR/DME 1 RWY 05**



ALTURA REFERIDAS AL THR RWY05 ELEV 6029 FT  
HEIGHTS RELATED TO THR RWY05 ELEV 6029 FT



**APROXIMACION FRUSTRADA / MISSED APPROACH**

ASCIENDA EN RADIAL 047° HASTA D-7, EFECTUE VIRAJE DE GOTAA LA DERECHA DENTRO DE 10 NM HACIA EL  
VOR/DME/MLM HASTA LA ALTITUD MINIMA DE ESPERA.

CLIMB VIA MLM VOR R-047° TO D-7, THEN TURN RIGHT WITHIN  
10 NM TO VOR/DME/MLM AT THE MINIMUM HOLDING ALTITUDE.

**GRADIENTE DE DESCENSO / RATE OF DESCENT**

D-4 - THR	VEL GS (KTS)	80	100	120	140	160	180	200
4 NM	FT / NM	472	590	708	826	944	1062	1180
5.81%	MIN : SEC	3:00	2:24	2:00	1:43	1:30	1:20	1:12

ALTITUD MINIMA SEGUN DISTANCIA DME/MLM /  
MINIMUM ALTITUDE ACCORDING TO DISTANCE DME/MLM

NM	4	3
FT	7500 (1471)	7150 (1121)

CAT	A	B	C	D
-	-	-	-	-
DIRECTO / DIRECT MDA (MDH)	6840 (811) - 1 (1600 M)	6840 (811) - 1 1/4 (2000 M)	6840 (811) - 2 1/2 (4000 M)	6840 (811) - 2 3/4 (4400M)
CIRCULANDO CIRCLING MDA (MDH)	6900 (867) - 1 (1600 M)	6900 (867) - 1 1/4 (2000 M)	7140 (1107) - 3 (4800 M)	

CAMBIO: FORMATO: SIMBOLOGIA: DESIGNADOR: HAA: MINIMOS: ELEV THR