

APP/TWR 118.5

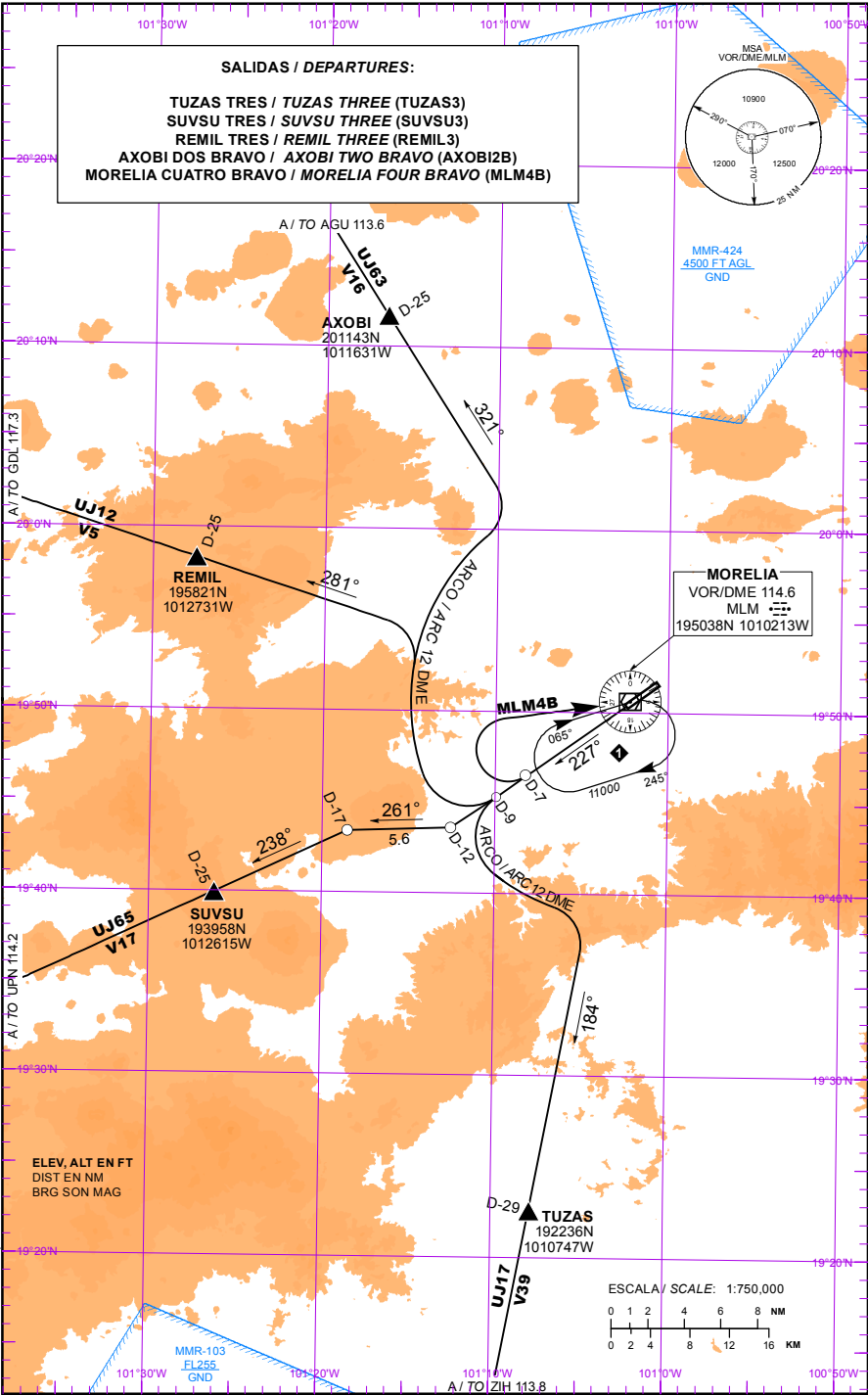
ELEV AD 6033 FT
VAR 7° E

MORELIA

GRAL. FRANCISCO J. MUJICA
AEROPUERTO INTL / INTL AIRPORT

DEPARTURE RWY 23

TA: 18500 FT



CAMBIO: CNL V49; TADK03

SALIDAS PISTA 23:**SALIDA: TUZAS TRES (TUZAS3)**

ASCIENDA POR **RADIAL 227°** HASTA **D-9**, EFECTUE VIRAJE A LA **IZQUIERDA** Y PROSIGA EN **ARCO 12 DME** HASTA INTERCEPTAR EL RADIAL CORRESPONDIENTE DEL **VOR/DME/MLM** HACIA **TUZAS** Y CONTINUE EN RUTA ASIGNADA O INSTRUCCIONES DEL ATC

DEPARTURES RWY 23:**DEPARTURE: TUZAS THREE (TUZAS3)**

CLIMB VIA **MLM R-227°** TO **D-9 MLM**, TURN **LEFT** AND PROCEED ON **12 DME ARC**, TO INTERCEPT THE CORRESPONDING RADIAL FROM **VOR/DME/MLM** TO **TUZAS** AND CONTINUE ON THE ASSIGNED ROUTE OR ATC INSTRUCTIONS

SALIDA: SUVSU TRES (SUVSU3)

ASCIENDA POR **RADIAL 227°** HASTA **D-12**, EFECTUE VIRAJE A LA **DERECHA** Y PROSIGA EN **RUMBO 261°** HASTA INTERCEPTAR EL **RADIAL 238°** DEL **VOR/DME/MLM** HACIA EL FIJO **SUVSU** Y CONTINUE EN RUTA ASIGNADA O INSTRUCCIONES DEL ATC

DEPARTURE: SUVSU THREE (SUVSU3)

CLIMB VIA **MLM R-227°** TO **D-12 MLM**, THEN TURN **RIGHT** AND PROCEED ON A **261° HEADING**, AT INTERCEPT **MLM R-238°** TO **SUVSU** AND CONTINUE ON THE ASSIGNED ROUTE OR ATC INSTRUCTIONS

**SALIDAS: REMIL TRES (REMIL3)
AXOBI DOS BRAVO (AXOBI2B)**

ASCIENDA POR **RADIAL 227°** HASTA **D-9**, EFECTUE VIRAJE A LA **DERECHA** Y PROSIGA EN **ARCO 12 DME** HASTA INTERCEPTAR EL RADIAL CORRESPONDIENTE DEL **VOR/DME/MLM** HACIA LOS FIJOS RESPECTIVOS **REMIL** O **AXOBI** Y CONTINUE EN RUTA ASIGNADA O INSTRUCCIONES DEL ATC

**DEPARTURES: REMIL THREE (REMIL3)
AXOBI TWO BRAVO (AXOBI2B)**

CLIMB VIA **MLM R-227°** TO **D-9 MLM**, TURN **RIGHT** AND PROCEED ON **12 DME ARC**, TO INTERCEPT THE CORRESPONDING RADIAL FROM **VOR/DME/MLM** TO **REMIL** OR **AXOBI** AND CONTINUE ON THE ASSIGNED ROUTE OR ATC INSTRUCTIONS

SALIDA: MORELIA CUATRO BRAVO (MLM4B)

ASCIENDA POR **RADIAL 227°** HASTA **D-7 (EN CASO DE FALLA DEL DME HASTA ALCANZAR 8000 FT)**, EFECTUE VIRAJE DE GOTA A LA **DERECHA** DENTRO DE **10 NM** HACIA EL **VOR/DME/MLM** Y ABANDONELO DE ACUERDO A LA **(1)** ALTITUD MINIMA DE LA RUTA ASIGNADA O INSTRUCCIONES DEL ATC

DEPARTURE: MORELIA FOUR BRAVO (MLM4B)

CLIMB VIA **MLM R-227°** TO **D-7 MLM (OR 8000 FT IN CASE OF DME FAILURE)**, TURN **RIGHT** WITHIN **10 NM** TO **VOR/DME/MLM**. AND CROSS IT ACCORDING TO THE **(1)** MINIMUM CROSSING ALTITUDE OR ATC INSTRUCTIONS

ESTAS SALIDAS REQUIEREN UN GRADIENTE MINIMO DE ASCENSO DE **280 FT/NM** HASTA ALCANZAR **11000 FT**

THESE SID's REQUIRE A MINIMUM CLIMB GRADIENT OF **280 FT/NM** UNTIL CROSSING **11000 FT**

REGIMEN DE ASCENSO/ CLIMB REGIME***PDG: PENDIENTE DE DISEÑO DEL PROCEDIMIENTO / PROCEDURE DESIGN GRADIENT**

*PDG VEL (GS) KTS	80	100	120	140	160	180	200
4.60% (FT/MIN)	373	467	560	653	747	840	933

(1) ALTITUD MINIMA PARA ABANDONAR EL VOR/DME/MLM:
(1) *MINIMUM CROSSING ALTITUDE AT VOR/DME/MLM:*

A/TO	QET	V-17	UJ-17	7000
A/TO	PTJ	V-28	UJ-65	9500
A/TO	TLC	V-5	UJ-12	9500
A/TO	MAXUL	V-16		10000
A/TO	ZIH	V-39	UJ-17	6700
A/TO	UPN	V-17	UJ-65	8500
A/TO	GDL	V-5	UJ-12	7700
A/TO	AGU	V-16	UJ-63	8000
A/TO	BJX	V-39	UJ-40	6700