

CARTA DE APROXIMACION
POR INSTRUMENTOS
INSTRUMENT APPROACH
CHART (IAC)

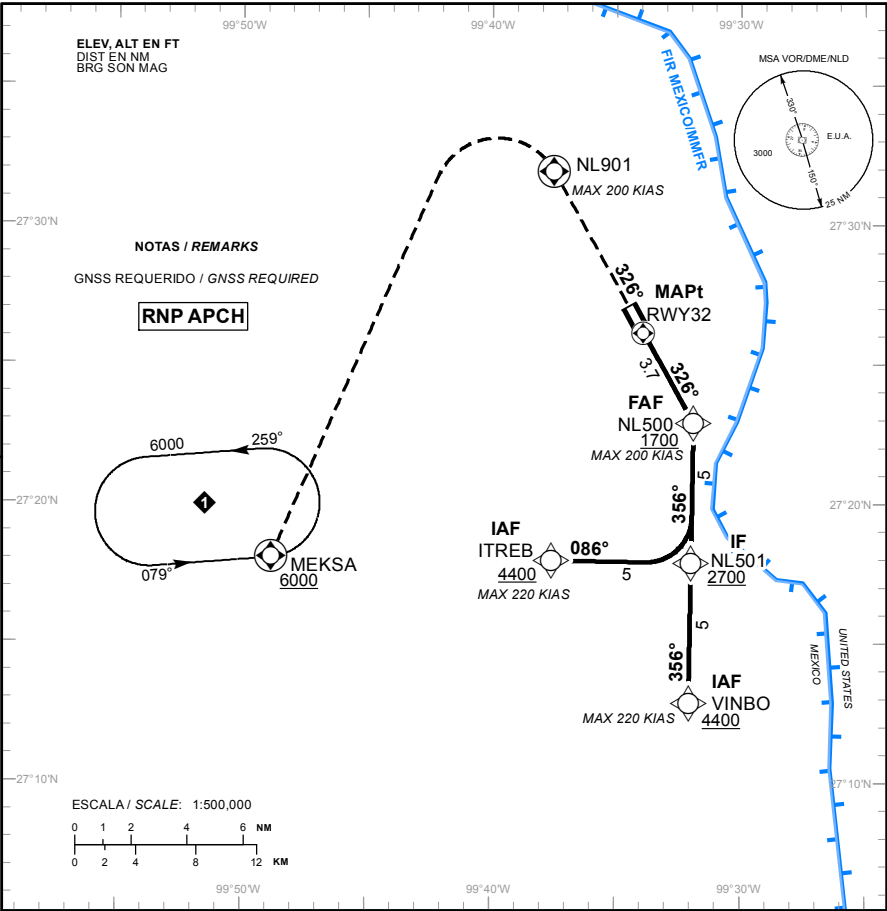
APP/TWR

118.3

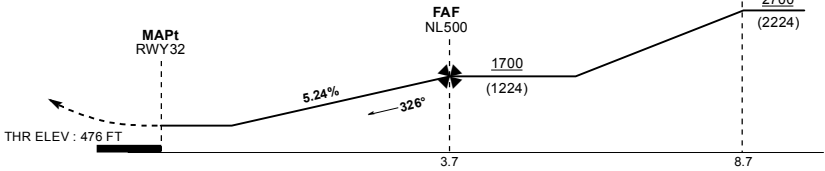
AD ELEV : 484 FT
VAR 5° E

NUEVO LAREDO
AEROPUERTO INTL / INTL AIRPORT
QUETZALCOATL INTL
RNP RWY 32

TA: 18500 FT



ALTURAS REFERIDAS AL THR 32 ELEV: 476 FT
HEIGHTS RELATED TO THR 32 ELEV: 476 FT



APROXIMACION FRUSTRADA / MISSED APPROACH

ASCIENDA EN RUMBO 326° HASTA NL901 Y PROSIGA
HACIA MEKSA HASTA LA ALTITUD MINIMA DE ESPERA
O DE ACUERDO A INSTRUCCIONES DEL ATC.

CLIMB ON HEADING 326° TO NL901 AND PROCEED TO
MEKSA AT THE MINIMUM HOLDING ALTITUDE OR
ACCORDING TO ATC INSTRUCTIONS

GRADIENTE DE DESCENSO / RATE OF DESCENT

FAP-THR	VEL GS (KTS)	80	100	120	140	160	180	200
3.7 NM	5.24%	423	529	633	741	847	953	1059
	MIN : SEC	02:46	02:13	01:51	01:35	01:23	01:14	01:07

ALTITUD MINIMA SEGUN DISTANCIA /
MINIMUM ALTITUDE ACCORDING TO DISTANCE

NM	3.7	3	2	1
FT	1700 (1224)	1480 (1004)	1160 (684)	850 (374)

CAT	A	B	C	D
LNAV/VNAV DA (DH)				
LNAV MDA (MDH)	MDA (MDH) 980 (504) - 1 (1600 M)	MDA (MDH) 980 (504) - 1 1/2 (2400 M)	MDA (MDH) 980 (504) - 1 1/2 (2400 M)	MDA (MDH) 980 (504) - 1 1/2 (2400 M)
CIRCULANDO CIRCLING	MDA (MDH) 1040 (556) - 1 (1600 M)	MDA (MDH) 1040 (556) - 1 1/2 (2400 M)	MDA (MDH) 1100 (616) - 2 (3200 M)	MDA (MDH) 1100 (616) - 2 (3200 M)

TABLA DE CODIFICACIÓN DEL PROCEDIMIENTO DE APROXIMACIÓN POR INSTRUMENTOS RNP PISTA 32.
RUNWAY 32 RNP INSTRUMENT APPROACH PROCEDURE CODING TABLE.

IAF VINBO

Número de serie / Serial Number	Descriptor de trayectoria / Path terminator	Identificador de punto de recorrido / Waypoint Identifier	Sobrevuelo / Fly Over	Curso / derrota Course / Track °MAG (°T)	Variación Magnética / Magnetic variation (°)	Distancia / Distance (NM)	Dirección del Viraje / Turn direction	Altitud / Altitude (FT)	Velocidad / Velocity (KTS)	VPA (°) / TCH (FT)	Especificación de Navegación / Navigation Specification
001	IF	VINBO	-	-	-5	-	-	+4400	-220	-	RNP 1
002	TF	NL501	-	356°(001.0)	-5	5	-	+2700	-	-	RNP 1
003	TF	NL500	-	356°(001.0)	-5	5	-	+1700	-200	-	RNP 1
004	TF	RWY32	Y	326°(330.9)	-5	3.7	-	-	-200	-3.0 (50)	RNP APCH
005	CF	NL901	Y	326°(330.9)	-5	-	-	-	-200	-	RNP APCH
006	DF	MEKSA	Y	-	-5	-	-	+6000	-	-	RNP 1

IAF ITREB

Número de serie / Serial Number	Descriptor de trayectoria / Path terminator	Identificador de punto de recorrido / Waypoint Identifier	Sobrevuelo / Fly Over	Curso / derrota Course / Track °MAG (°T)	Variación Magnética / Magnetic variation (°)	Distancia / Distance (NM)	Dirección del Viraje / Turn direction	Altitud / Altitude (FT)	Velocidad / Velocity (KTS)	VPA (°) / TCH (FT)	Especificación de Navegación / Navigation Specification
001	IF	ITREB	-	-	-5	-	-	+4400	-220	-	RNP 1
002	TF	NL501	-	086°(090.1)	-5	5	-	+2700	-	-	RNP 1
003	TF	NL500	-	356°(001.0)	-5	5	-	+1700	-200	-	RNP 1
004	TF	RWY32	Y	326°(330.9)	-5	3.7	-	-	-200	-3.0 (50)	RNP APCH
005	CF	NL901	Y	326°(330.9)	-5	-	-	-	-200	-	RNP APCH
006	DF	MEKSA	Y	-	-5	-	-	+6000	-	-	RNP 1

CODIFICACIÓN DE LAS ESPERAS
CODING TABLE FOR HOLDINGS

Descriptor de trayectoria / Path terminator	Identificador de punto de recorrido / Waypoint Identifier	Rumbo de acercamiento / Approach heading °M (°T)	Tiempo / Time	Dirección del viraje / Turn direction	Altitud mínima / Minimum altitude (FT)	Altitud máxima / Maximum altitude (FT)	Límite de Velocidad / Speed Limit (KT)	Declinación magnética / Magnetic declination (°)	Especificación de Navegación / Navigation specification
Espera/ Holding	MEKSA	079°(083.6)	1Minuto / Minute	Izquierda / Left	6000	-	-	-5	RNP 1

COORDENADAS DE LOS PUNTOS DE RECORRIDO
WAYPOINT COORDINATES

Punto de recorrido / Waypoint	Coordenadas / Coordinates	Punto de recorrido / Waypoint	Coordenadas / Coordinates
ITREB	27°17'57.2"N 099°37'34.6"W	RWY32	27°26'07.6"N 099°33'53.9"W
MEKSA	27°18'05.4"N 099°48'48.1"W	VINBO	27°12'51.9"N 099°32'03.0"W
NL501	27°17'52.7"N 099°31'57.9"W		
NL500	27°22'53.5"N 099°31'52.8"W		
NL901	27°31'53.6"N 099°37'30.2"W		