

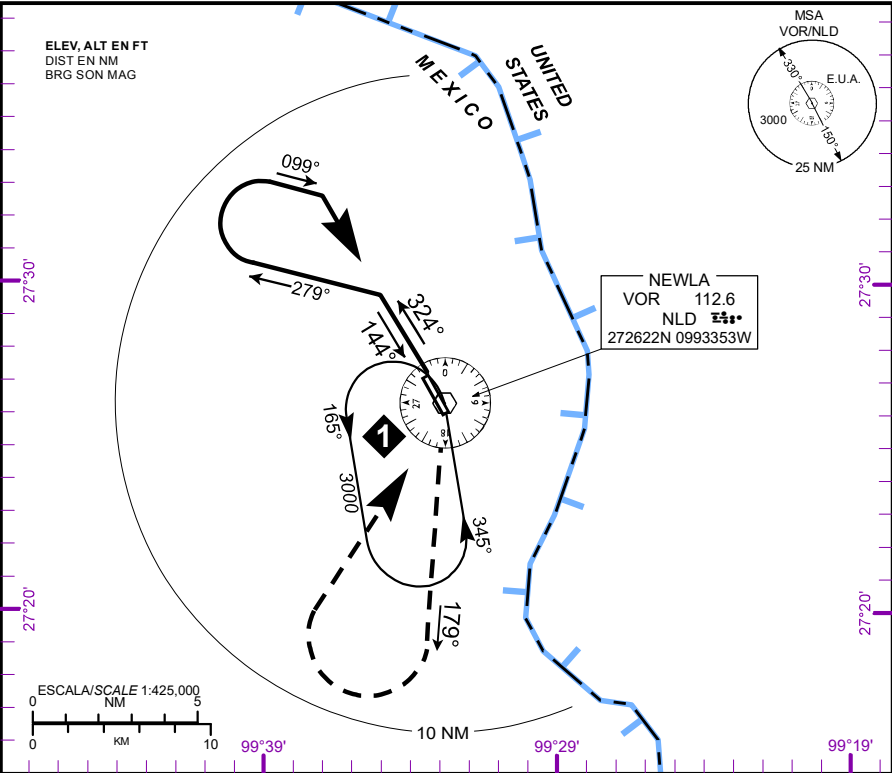
CARTA DE APROXIMACION
POR INSTRUMENTOS
INSTRUMENT
APPROACH CHART
(IAC)

APP / TWR118.3

ELEV AD 484 FT
VAR 5° E

ALTITUD DE TRANSICION
TRANSITION ALTITUDE
18500

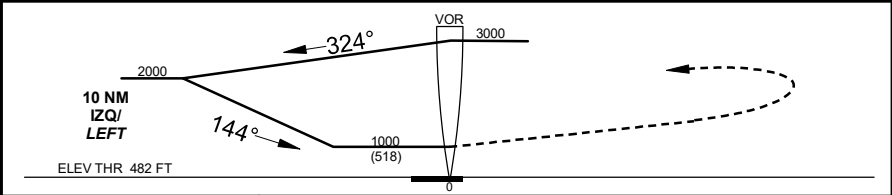
NUEVO LAREDO
AEROPUERTO INTL / INTL AIRPORT
QUETZALCOATL
VOR RWY 14



APROXIMACION FRUSTRADA / MISSED APPROACH

ASCIENDA EN RADIAL 179° EFECTUE VIRAJE DE GOTA A LA DERECHA DENTRO DE 10 NM HACIA EL VOR/NLD HASTA LA ALTITUD MINIMA DE ESPERA.

CLIMB VIA NLD VOR R-179° THEN TURN RIGHT WITHIN 10 NM TO VOR/NLD AT THE MINIMUM HOLDING ALTITUDE.



CAT	A	B	C	D
DIRECT MDA (MDH) 1000 (518)	1 (1600 M)		1 1/2 (2400 M)	1 3/4 (2800 M)
CIRCLING MDA (MDH)	1040 (556) -1 (1600 M)		1040 (556) -1 1/2 (2400 M)	1100 (616) -2 (3200 M)

APROXIMACION FRUSTRADA /
MISSED APPROACH
DISTANCIA MAXIMA DE ALEJAMIENTO 7 NM DESDE MAPt
MAXIMUM DISTANCE TO TURN 7 NM FROM MAPt

VEL GS (KTS)	80	100	120	140	160	180	200
MIN:SEC	5:15	4:12	3:30	3:00	2:38	2:20	2:06

CAMBIO: SIMBOLOGIA