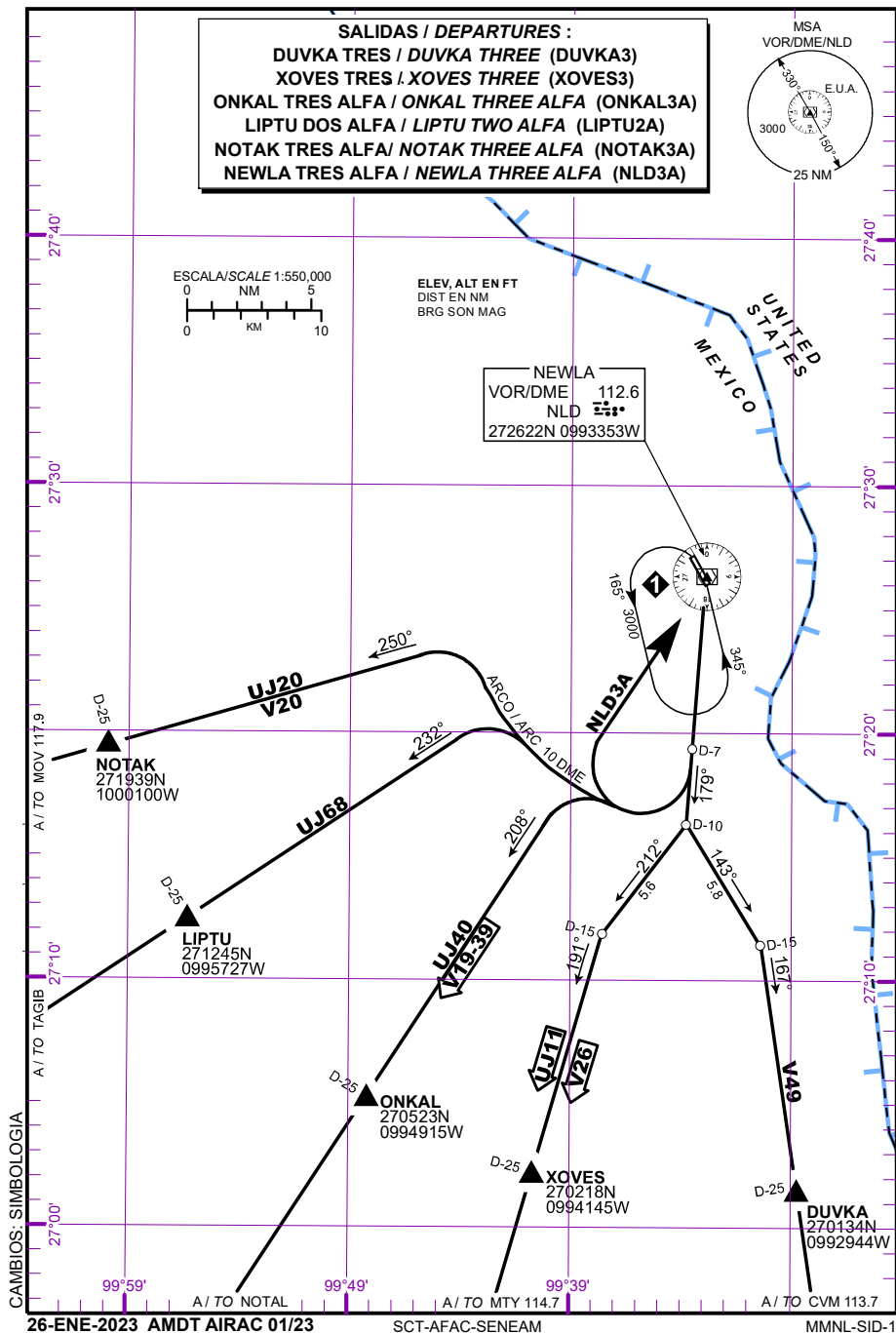


FT **NUEVO LAREDO**
AEROPUERTO INTL / INTL AIRPORT
QUETZALCOATL
DEPARTURE RWY 14

ALTITUD DE TRANSICION
TRANSITION ALTITUDE
18500



SALIDAS PISTA 14:**DEPARTURES RWY 14:****SALIDA: DUVKA TRES (DUVKA3)**

ASCIENDA EN **RADIAL 179°** HASTA **D-10** DEL **VOR/DME/NLD**, VIRE A LA **IZQUIERDA** Y PROSIGA EN **RUMBO 143°** HASTA INTERCEPTAR EL **RADIAL 167°** DEL **VOR/DME/NLD** HACIA EL FIJO **DUVKA** Y CONTINUE EN RUTA ASIGNADA O INSTRUCCIONES DEL ATC

DEPARTURE: DUVKA THREE (DUVKA3)

CLIMB ON **NLD R-179°** TO **D-10 NLD**, TURN **LEFT** AND PROCEED ON A **143° HEADING** AT INTERCEPT THE **NLD R-167°** TO **DUVKA** AND CONTINUE ON ASSIGNED ROUTE OR ATC INSTRUCTIONS

SALIDA: XOVES TRES (XOVES3)

ASCIENDA EN **RADIAL 179°** HASTA **D-10** DEL **VOR/DME/NLD**, VIRE A LA **DERECHA** Y PROSIGA EN **RUMBO 212°** HASTA INTERCEPTAR EL **RADIAL 191°** DEL **VOR/DME/NLD** HACIA EL FIJO **XOVES** Y CONTINUE EN RUTA ASIGNADA O INSTRUCCIONES DEL ATC

DEPARTURE: XOVES THREE (XOVES3)

CLIMB ON **NLD R-179°** TO **D-10 NLD**, TURN **RIGHT** AND PROCEED ON A **212° HEADING** AT INTERCEPT THE **NLD R-191°** TO **XOVES** AND CONTINUE ON ASSIGNED ROUTE OR ATC INSTRUCTIONS

**SALIDAS: ONKAL TRES ALFA (ONKAL3A)
LIPTU DOS ALFA (LIPTU2A)
NOTAK TRES ALFA (NOTAK3A)**

ASCIENDA EN **RADIAL 179°** HASTA **D-7** DEL **VOR/DME/NLD**, EFECTUE VIRAJE A LA **DERECHA** Y PROSIGA EN **ARCO 10 DME** HASTA INTERCEPTAR EL RADIAL CORRESPONDIENTE DEL **VOR/DME/NLD** HACIA LOS FIJOS RESPECTIVOS **ONKAL**, **LIPTU** O **NOTAK** Y CONTINUE EN RUTA ASIGNADA O INSTRUCCIONES DEL ATC

**DEPARTURES: ONKAL THREE ALFA (ONKAL3A)
LIPTU TWO ALFA (LIPTU2A)
NOTAK THREE ALFA (NOTAK3A)**

CLIMB ON **NLD R-179°** TO **D-7 NLD**, TURN **RIGHT** AND PROCEED ON THE **NLD 10 DME ARC** TO INTERCEPT THE CORRESPONDING RADIAL TO **ONKAL**, **LIPTU** OR **NOTAK** AND CONTINUE ON ASSIGNED ROUTE OR ATC INSTRUCTIONS

SALIDA: NEWLA TRES ALFA (NLD3A)

ASCIENDA EN **RADIAL 179°** HASTA **D-7 (EN CASO DE FALLA DEL DME HASTA ALCANZAR 1900 FT)** EFECTUE VIRAJE DE GOTA A LA **DERECHA** DENTRO DE **10 NM** HACIA EL **VOR/DME/NLD** Y ABANDONELO DE ACUERDO A LA **(1)** ALTITUD MINIMA DE LA RUTA ASIGNADA O INSTRUCCIONES DEL ATC

DEPARTURE: NEWLA THREE ALFA (NLD3A)

CLIMB ON **NLD R-179°** TO **D-7 NLD (OR 1900 FT IN CASE OF DME FAILURE)** TURN **RIGHT** WITHIN **10 NM** TO **VOR/DME/NLD** AND CROSS IT ACCORDING TO THE **(1)** MINIMUM CROSSING ALTITUDE OR ATC INSTRUCTIONS

(1) ALTITUD MINIMA PARA ABANDONAR EL VOR/DME/NLD:
(1) MINIMUM ALTITUDE TO LEAVE THE VOR/DME/NLD:

2000 FT PARA TODAS LAS RUTAS / 2000 FT FOR ALL ROUTES