

CARTA DE SALIDA
NORMALIZADA VUELO
POR INSTRUMENTOS
STANDARD DEPARTURE CHART
INSTRUMENT
(SID)

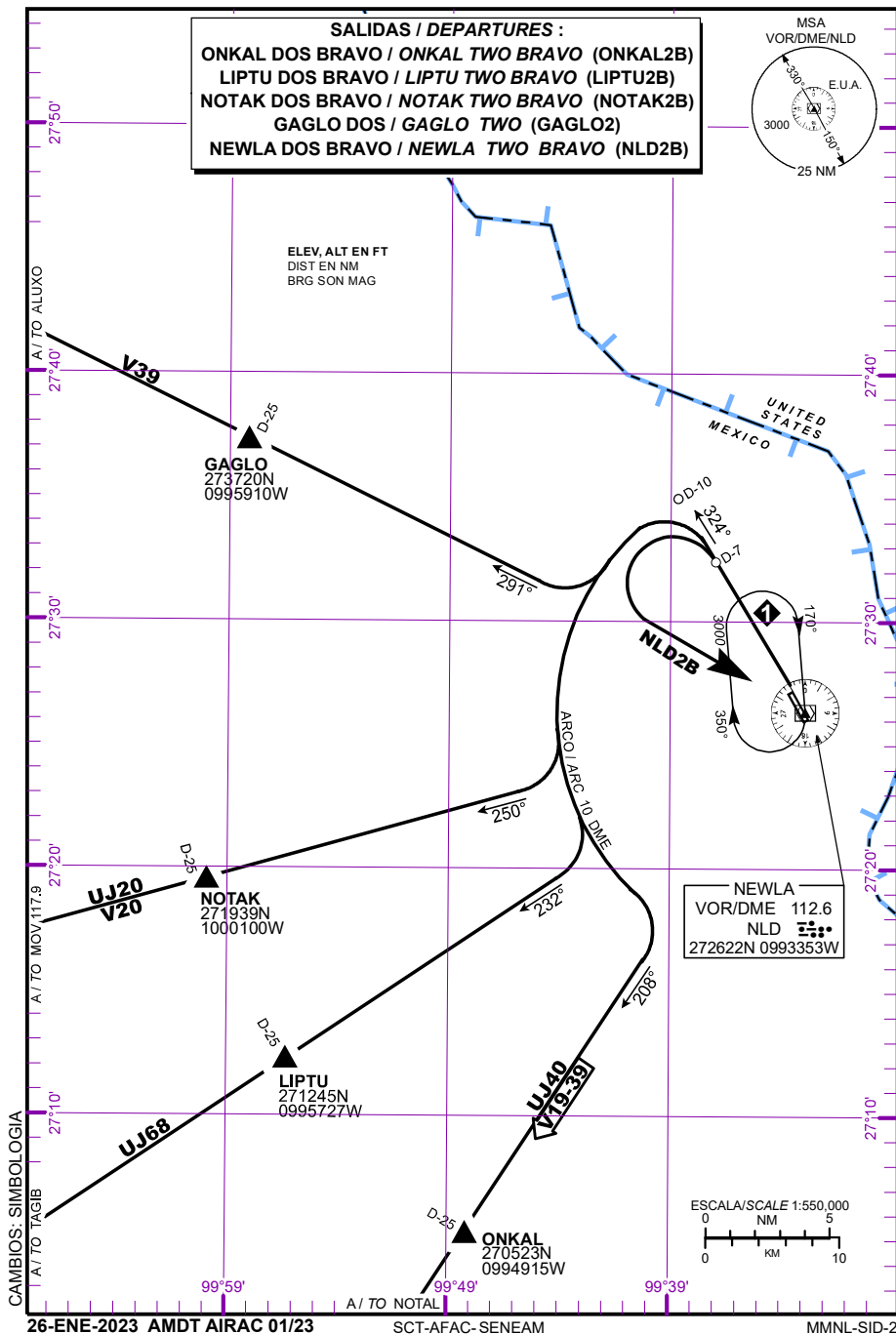
APP / TWR

118.3

ELEV AD 484 FT
VAR 5° E

ALTITUD DE TRANSICIÓN
TRANSITION ALTITUDE
18500

NUEVO LAREDO
AEROPUERTO INTL / INTL AIRPORT
QUETZALCOATL
DEPARTURE RWY 32



SALIDAS PISTA 32:**DEPARTURES RWY 32:**

SALIDAS: ONKAL DOS BRAVO (ONKAL2B)
LIPTU DOS BRAVO (LIPTU2B)
NOTAK DOS BRAVO (NOTAK2B)
GAGLO DOS (GAGLO2)

DEPARTURES: ONKAL TWO BRAVO (ONKAL2B)
LIPTU TWO BRAVO (LIPTU2B)
NOTAK TWO BRAVO (NOTAK2B)
GAGLO TWO (GAGLO2)

ASCIENDA EN **RADIAL 324°** HASTA **D-7** DEL **VOR/DME/NLD**, EFECTUE VIRAJE A LA **IZQUIERDA** Y PROSIGA EN **ARCO 10 DME** HASTA INTERCEPTAR EL RADIAL CORRESPONDIENTE DEL **VOR/DME/NLD** HACIA LOS FIJOS RESPECTIVOS **ONKAL**, **LIPTU**, **NOTAK** O **GAGLO** Y CONTINUE EN RUTA ASIGNADA O INSTRUCCIONES DEL ATC

*CLIMB ON **NLD R-324°** TO **D-7 NLD**, TURN **LEFT** AND PROCEED ON THE **NLD 10 DME ARC** TO INTERCEPT THE CORRESPONDING RADIAL FROM **VOR/DME/NLD** TO **ONKAL**, **LIPTU**, **NOTAK** OR **GAGLO** AND CONTINUE ON ASSIGNED ROUTE OR ATC INSTRUCTIONS*

SALIDA: NEWLA DOS BRAVO (NLD2B)

DEPARTURE: NEWLA TWO BRAVO (NLD2B)

ASCIENDA EN **RADIAL 324°** HASTA **D-7** (EN CASO DE FALLA DEL DME HASTA ALCANZAR **1900 FT**) EFECTUE VIRAJE DE GOTA A LA **IZQUIERDA** DENTRO DE **10 NM** HACIA EL **VOR/DME/NLD** Y ABANDONELO DE ACUERDO A LA **(1)** ALTITUD MINIMA DE LA RUTA ASIGNADA O INSTRUCCIONES DEL ATC

*CLIMB ON **NLD R-324°** TO **D-7 NLD** (OR **1900 FT** IN CASE OF **DME FAILURE**) TURN **LEFT** WITHIN **10 NM** TO **VOR/DME/NLD** AND CROSS IT ACCORDING TO THE **(1)** MINIMUM CROSSING ALTITUDE OR ATC INSTRUCTIONS*

(1) ALTITUD MINIMA PARA ABANDONAR EL VOR/DME/NLD:
(1) MINIMUM ALTITUDE TO LEAVE THE VOR/DME/NLD:

2000 FT PARA TODAS LAS RUTAS / **2000 FT** FOR ALL ROUTES