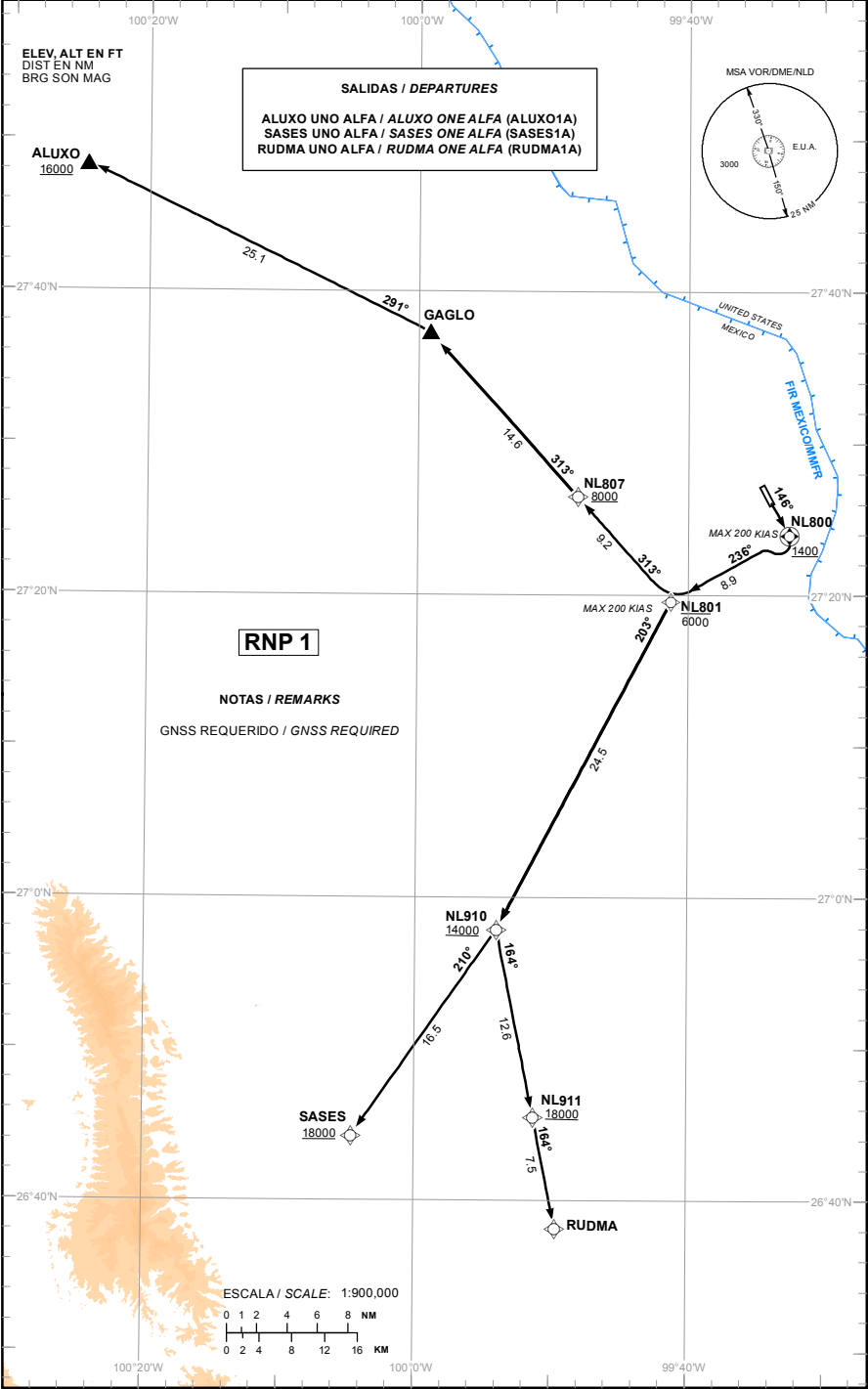


APP/TWR	118.3
---------	-------

ELEV AD 484 FT
VAR 5° E

RNP RWY 14

TA: 18500 FT



CAMBIO: SIMBOLOGIA

TABLA DE CODIFICACIÓN DEL PROCEDIMIENTO DE SALIDA POR INSTRUMENTOS RNP PISTA 14.

RUNWAY 14 RNP INSTRUMENT DEPARTURE PROCEDURE CODING TABLE.

ALUXO-1A

Número de serie / Serial Number	Descriptor de trayectoria / Path terminator	Identificador de punto de recorrido / Waypoint identifier	Sobrevuelo / Fly Over	Curso / derrota Course / Track *MAG (*T)	Variación Magnética / Magnetic variation (°)	Distancia / Distance (NM)	Dirección del Viraje / Turn direction	Altitud / Altitude (FT)	Velocidad / Velocity (KTS)	VPA (°) / TCH (FT)	Especificación de Navegación / Navigation specification
001	CF	NL800	Y	146°(150.8)	-5	-	-	+1400	-200	-	RNP 1
002	TF	NL801	-	236°(240.9)	-5	8.9	-	-6000	-200	-	RNP 1
003	TF	NL807	-	313°(318.1)	-5	9.2	-	+8000	-	-	RNP 1
004	TF	GAGLO	-	313°(318.0)	-5	14.6	-	-	-	-	RNP 1
005	TF	ALUXO	-	291°(298.8)	-5	25.1	-	+16000	-	-	RNP 1

RUDMA-1A

Número de serie / Serial Number	Descriptor de trayectoria / Path terminator	Identificador de punto de recorrido / Waypoint identifier	Sobrevuelo / Fly Over	Curso / derrota Course / Track *MAG (*T)	Variación Magnética / Magnetic variation (°)	Distancia / Distance (NM)	Dirección del Viraje / Turn direction	Altitud / Altitude (FT)	Velocidad / Velocity (KTS)	VPA (°) / TCH (FT)	Especificación de Navegación / Navigation specification
001	CF	NL800	Y	146°(150.8)	-5	-	-	+1400	-200	-	RNP 1
002	TF	NL801	-	236°(240.9)	-5	8.9	-	-6000	-200	-	RNP 1
003	TF	NL910	-	203°(207.8)	-5	24.5	-	+14000	-	-	RNP 1
004	TF	NL911	-	164°(168.7)	-5	12.6	-	+18000	-	-	RNP 1
005	TF	RUDMA	-	164°(168.7)	-5	7.5	-	-	-	-	RNP 1

SASES-1A

Número de serie / Serial Number	Descriptor de trayectoria / Path terminator	Identificador de punto de recorrido / Waypoint identifier	Sobrevuelo / Fly Over	Curso / derrota Course / Track *MAG (*T)	Variación Magnética / Magnetic variation (°)	Distancia / Distance (NM)	Dirección del Viraje / Turn direction	Altitud / Altitude (FT)	Velocidad / Velocity (KTS)	VPA (°) / TCH (FT)	Especificación de Navegación / Navigation specification
001	CF	NL800	Y	146°(150.8)	-5	-	-	+1400	-200	-	RNP 1
002	TF	NL801	-	236°(240.9)	-5	8.9	-	-6000	-200	-	RNP 1
003	TF	NL910	-	203°(207.8)	-5	24.5	-	+14000	-	-	RNP 1
004	TF	SASES	-	210°(214.9)	-5	18.5	-	+18000	-	-	RNP 1

LAS SALIDAS ALUXO-1A, RUDMA-1A Y SASES-1A REQUIEREN UN GRADIENTE MINIMO DE ASCENSO DE 380 FT/NM (6.3%) HASTA ALCANZAR 14000 FT. (THE SID's ALUXO-1A, RUDMA-1A AND SASES-1A REQUIRE A MINIMUM CLIMB GRADIENT OF 380 FT/NM (6.3%) UNTIL CROSSING 14000 FT)

REGIMEN DE ASCENSO / RATE OF CLIMB

*PDG: PENDIENTE DE DISEÑO DEL PROCEDIMIENTO / PROCEDURE DESIGN GRADIENT

*PDG VEL (GS) KTS	80	100	120	140	160	180	200
FT/MIN	507	633	760	887	1013	1140	1267

COORDENADAS DE LOS PUNTOS DE RECORRIDO

WAYPOINT COORDINATES

Punto de recorrido / Waypoint	Coordenadas / Coordinates	Punto de recorrido / Waypoint	Coordenadas / Coordinates	Punto de recorrido / Waypoint	Coordenadas / Coordinates
ALUXO	27°48'22.2"N 100°24'38.0"W	NL807	27°26'27.2"N 099°48'11.3"W	SASES	26°44'16.6"N 100°04'36.4"W
GAGLO	27°37'19.5"N 099°59'09.9"W	NL910	26°57'52.5"N 099°54'02.0"W		
NL800	27°23'56.2"N 099°32'31.9"W	NL911	26°45'29.1"N 099°51'15.9"W		
NL801	27°19'34.7"N 099°41'16.5"W	RUDMA	26°38'06.3"N 099°49'37.3"W		