

CARTA DE LLEGADA NORMALIZADA
VUELO POR INSTRUMENTOS
STANDARD ARRIVAL CHART
INSTRUMENT (STAR)

APP/TWR

118.3

ELEV AD 484 FT
VAR 5° E

NUEVO LAREDO

AEROPUERTO INTL / INTL AIRPORT

QUETZALCOATL INTL

RNP RWY 14

TA: 18500 FT

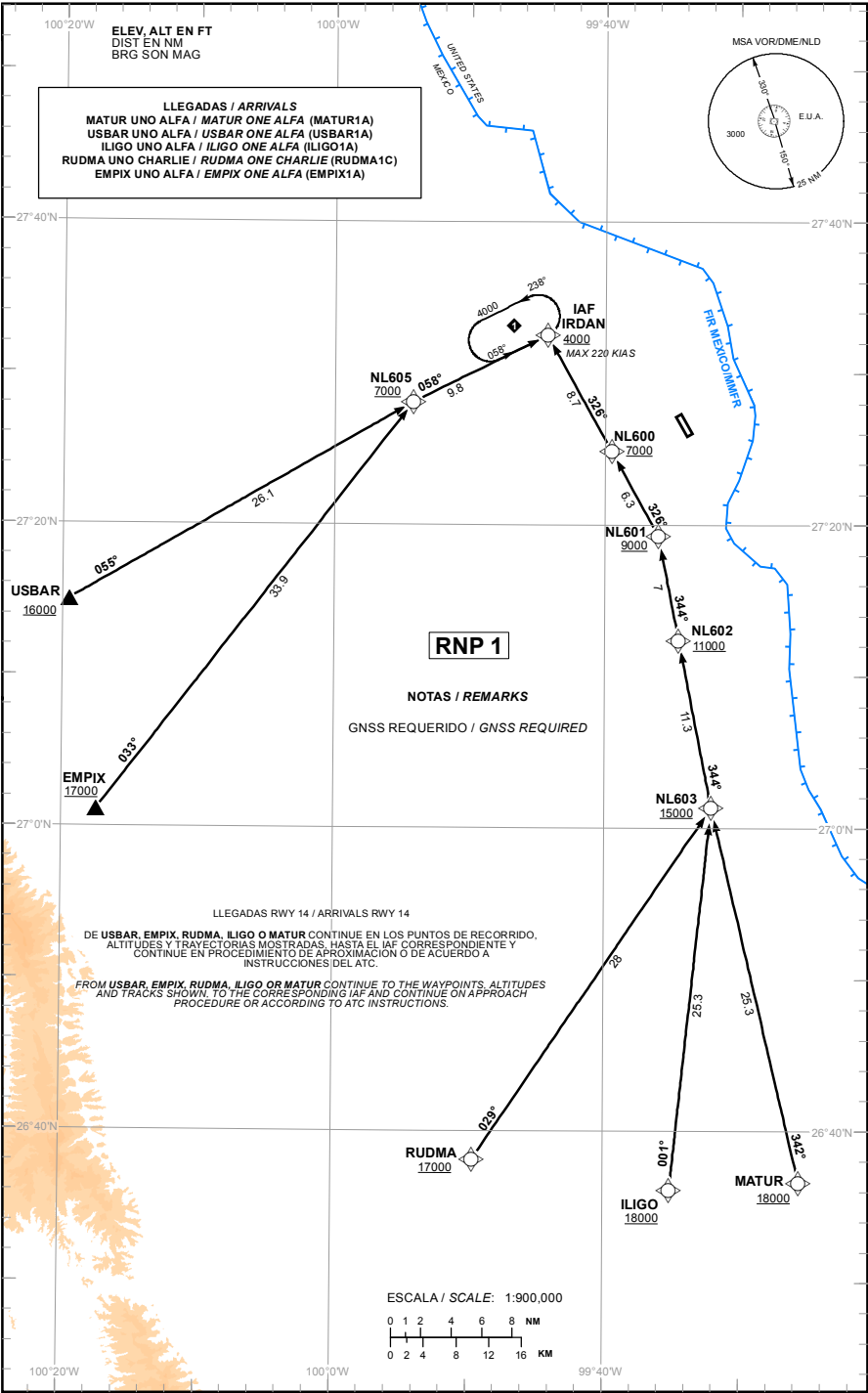


TABLA DE CODIFICACIÓN DEL PROCEDIMIENTO DE LLEGADA POR INSTRUMENTOS RNP PISTA 14.
RUNWAY 14 RNP INSTRUMENT ARRIVAL PROCEDURE CODING TABLE.

MATUR-1A

Número de serie / Serial Number	Descriptor de trayectoria / Path terminator	Identificador de punto de recorrido / Waypoint identifier	Sobrevuelo / Fly Over	Curso / derrota Course / Track *MAG (°T)	Variación Magnética / Magnetic variation (°)	Distancia / Distance (NM)	Dirección del Viraje / Turn direction	Altitud / Altitude (FT)	Velocidad / Velocity (KTS)	VPA (°) / TCH (FT)	Especificación de Navegación / Navigation specification
001	IF	MATUR	-	-	-5	-	-	+18000	-	-	RNP 1
002	TF	NL603	-	342°(346.8)	-5	25.3	-	+15000	-	-	RNP 1
003	TF	NL602	-	344°(348.8)	-5	11.3	-	+11000	-	-	RNP 1
004	TF	NL601	-	344°(348.8)	-5	7.0	-	+9000	-	-	RNP 1
005	TF	NL600	-	326°(330.9)	-5	6.3	-	+7000	-	-	RNP 1
006	TF	IRDAN	-	326°(330.9)	5	8.7	-	+4000	-220	-	RNP 1

ILIGO-1A

Número de serie / Serial Number	Descriptor de trayectoria / Path terminator	Identificador de punto de recorrido / Waypoint identifier	Sobrevuelo / Fly Over	Curso / derrota Course / Track *MAG (°T)	Variación Magnética / Magnetic variation (°)	Distancia / Distance (NM)	Dirección del Viraje / Turn direction	Altitud / Altitude (FT)	Velocidad / Velocity (KTS)	VPA (°) / TCH (FT)	Especificación de Navegación / Navigation specification
001	IF	ILIGO	-	-	-5	-	-	+18000	-	-	RNP 1
002	TF	NL603	-	001°(006.1)	-5	25.3	-	+15000	-	-	RNP 1
003	TF	NL602	-	344°(348.8)	-5	11.3	-	+11000	-	-	RNP 1
004	TF	NL601	-	344°(348.8)	-5	7.0	-	+9000	-	-	RNP 1
005	TF	NL600	-	326°(330.9)	-5	6.3	-	+7000	-	-	RNP 1
006	TF	IRDAN	-	326°(330.9)	5	8.7	-	+4000	-220	-	RNP 1

RUDMA-1C

Número de serie / Serial Number	Descriptor de trayectoria / Path terminator	Identificador de punto de recorrido / Waypoint identifier	Sobrevuelo / Fly Over	Curso / derrota Course / Track *MAG (°T)	Variación Magnética / Magnetic variation (°)	Distancia / Distance (NM)	Dirección del Viraje / Turn direction	Altitud / Altitude (FT)	Velocidad / Velocity (KTS)	VPA (°) / TCH (FT)	Especificación de Navegación / Navigation specification
001	IF	RUDMA	-	-	-5	-	-	+17000	-	-	RNP 1
002	TF	NL603	-	029°(034.0)	-5	28	-	+15000	-	-	RNP 1
003	TF	NL602	-	344°(348.8)	-5	11.3	-	+11000	-	-	RNP 1
004	TF	NL601	-	344°(348.8)	-5	7.0	-	+9000	-	-	RNP 1
005	TF	NL600	-	326°(330.9)	-5	6.3	-	+7000	-	-	RNP 1
006	TF	IRDAN	-	326°(330.9)	5	8.7	-	+4000	-220	-	RNP 1

EMPIX-1A

Número de serie / Serial Number	Descriptor de trayectoria / Path terminator	Identificador de punto de recorrido / Waypoint identifier	Sobrevuelo / Fly Over	Curso / derrota Course / Track *MAG (°T)	Variación Magnética / Magnetic variation (°)	Distancia / Distance (NM)	Dirección del Viraje / Turn direction	Altitud / Altitude (FT)	Velocidad / Velocity (KTS)	VPA (°) / TCH (FT)	Especificación de Navegación / Navigation specification
001	IF	EMPIX	-	-	-5	-	-	+17000	-	-	RNP 1
002	TF	NL605	-	033°(037.5)	-5	33.9	-	+7000	-	-	RNP 1
006	TF	IRDAN	-	058°(063.4)	5	9.8	-	+4000	-220	-	RNP 1

USBAR-1A

Número de serie / Serial Number	Descriptor de trayectoria / Path terminator	Identificador de punto de recorrido / Waypoint identifier	Sobrevuelo / Fly Over	Curso / derrota Course / Track *MAG (°T)	Variación Magnética / Magnetic variation (°)	Distancia / Distance (NM)	Dirección del Viraje / Turn direction	Altitud / Altitude (FT)	Velocidad / Velocity (KTS)	VPA (°) / TCH (FT)	Especificación de Navegación / Navigation specification
001	IF	USBAR	-	-	-5	-	-	+16000	-	-	RNP 1
002	TF	NL605	-	055°(059.8)	-5	26.1	-	+7000	-	-	RNP 1
006	TF	IRDAN	-	058°(063.4)	5	9.8	-	+4000	-220	-	RNP 1

CODIFICACIÓN DE LAS ESPERAS**CODING TABLE FOR HOLDINGS**

Descriptor de trayectoria / Path terminator	Identificador de punto de recorrido / Waypoint identifier	Rumbo de acercamiento / Approach heading *M (°T)	Tiempo / Time	Dirección del viraje / Turn direction	Altitud mínima / Minimum altitude (FT)	Altitud máxima / Maximum altitude (FT)	Límite de Velocidad / Speed Limit (KT)	Declinación magnética / Magnetic declination (°)	Especificación de Navegación / Navigation specification
Espera / Holding	IRDAN	058° (063.4)	1Minuto / Minute	Izquierda / Left	4000	-	-	-5	RNP 1

COORDENADAS DE LOS PUNTOS DE RECORRIDO**WAYPOINT COORDINATES**

Punto de recorrido / Waypoint	Coordenadas / Coordinates	Punto de recorrido / Waypoint	Coordenadas / Coordinates	Punto de recorrido / Waypoint	Coordenadas / Coordinates
EMPIX	27°01'07.5"N 100°17'25.6"W	NL601	27°19'17.9"N 099°36'04.7"W	USBAR	27°14'59.5"N 100°19'31.9"W
ILIGO	26°36'05.9"N 099°35'06.5"W	NL602	27°12'24.8"N 099°34'33.2"W		
IRDAN	27°32'30.1"N 099°44'19.6"W	NL603	27°01'20.6"N 099°32'06.4"W		
MATUR	26°36'38.3"N 099°25'36.8"W	NL605	27°28'05.3"N 099°54'12.7"W		
NL600	27°24'50.7"N 099°39'32.3"W	RUDMA	26°38'06.3"N 099°49'37.4"W		