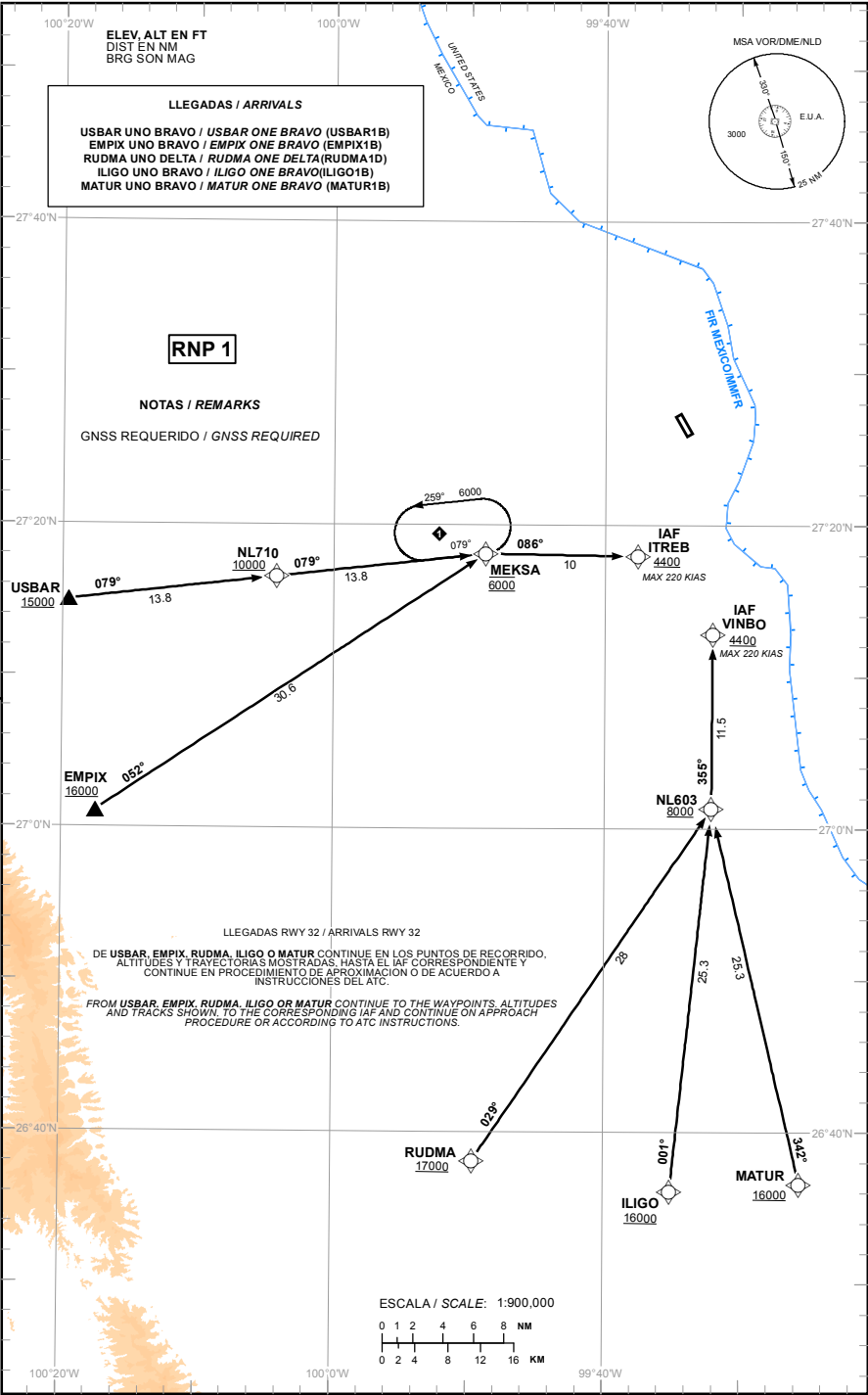


TA: 18500 FT

RNP RWY 32



CAMBIOS: SIMBOLOGIA

TABLA DE CODIFICACIÓN DEL PROCEDIMIENTO DE LLEGADA POR INSTRUMENTOS RNP PISTA 32.
RUNWAY 32 RNP INSTRUMENT ARRIVAL PROCEDURE CODING TABLE.

MATUR-1B

Número de serie / Serial Number	Descriptor de trayectoria / Path terminator	Identificador de punto de recorrido / Waypoint identifier	Sobrevuelo / Fly Over	Curso / derrota Course / Track *MAG (*T)	Variación Magnética / Magnetic variation (°)	Distancia / Distance (NM)	Dirección del Viraje / Turn direction	Altitud / Altitude (FT)	Velocidad / Velocity (KTS)	VPA (°) / TCH (FT)	Especificación de Navegación / Navigation specification
001	IF	MATUR	-	-	-5	-	-	+16000	-	-	RNP 1
002	TF	NL603	-	342*(346.8)	-5	25.3	-	+8000	-	-	RNP 1
003	TF	VINBO	-	355*(360.6)	-5	11.5	-	+4400	-220	-	RNP 1

ILIGO-1B

Número de serie / Serial Number	Descriptor de trayectoria / Path terminator	Identificador de punto de recorrido / Waypoint identifier	Sobrevuelo / Fly Over	Curso / derrota Course / Track *MAG (*T)	Variación Magnética / Magnetic variation (°)	Distancia / Distance (NM)	Dirección del Viraje / Turn direction	Altitud / Altitude (FT)	Velocidad / Velocity (KTS)	VPA (°) / TCH (FT)	Especificación de Navegación / Navigation specification
001	IF	ILIGO	-	-	-5	-	-	+16000	-	-	RNP 1
002	TF	NL603	-	001*(006.1)	-5	25.3	-	+8000	-	-	RNP 1
003	TF	VINBO	-	355*(360.6)	-5	11.5	-	+4400	-220	-	RNP 1

RUDMA-1D

Número de serie / Serial Number	Descriptor de trayectoria / Path terminator	Identificador de punto de recorrido / Waypoint identifier	Sobrevuelo / Fly Over	Curso / derrota Course / Track *MAG (*T)	Variación Magnética / Magnetic variation (°)	Distancia / Distance (NM)	Dirección del Viraje / Turn direction	Altitud / Altitude (FT)	Velocidad / Velocity (KTS)	VPA (°) / TCH (FT)	Especificación de Navegación / Navigation specification
001	IF	RUDMA	-	-	-5	-	-	+17000	-	-	RNP 1
002	TF	NL603	-	029*(034.0)	-5	28	-	+8000	-	-	RNP 1
003	TF	VINBO	-	355*(360.6)	-5	11.5	-	+4400	-220	-	RNP 1

EMPIX-1B

Número de serie / Serial Number	Descriptor de trayectoria / Path terminator	Identificador de punto de recorrido / Waypoint identifier	Sobrevuelo / Fly Over	Curso / derrota Course / Track *MAG (*T)	Variación Magnética / Magnetic variation (°)	Distancia / Distance (NM)	Dirección del Viraje / Turn direction	Altitud / Altitude (FT)	Velocidad / Velocity (KTS)	VPA (°) / TCH (FT)	Especificación de Navegación / Navigation specification
001	IF	EMPIX	-	-	-5	-	-	+16000	-	-	RNP 1
002	TF	MEKSA	-	052*(056.4)	-5	30.6	-	@6000	-	-	RNP 1
003	TF	ITREB	-	086*(090.7)	-5	10	-	+4400	-220	-	RNP 1

USBAR-1B

Número de serie / Serial Number	Descriptor de trayectoria / Path terminator	Identificador de punto de recorrido / Waypoint identifier	Sobrevuelo / Fly Over	Curso / derrota Course / Track *MAG (*T)	Variación Magnética / Magnetic variation (°)	Distancia / Distance (NM)	Dirección del Viraje / Turn direction	Altitud / Altitude (FT)	Velocidad / Velocity (KTS)	VPA (°) / TCH (FT)	Especificación de Navegación / Navigation specification
001	IF	USBAR	-	-	-5	-	-	+15000	-	-	RNP 1
002	TF	NL710	-	079*(083.5)	-5	13.8	-	+10000	-	-	RNP 1
003	TF	MEKSA	-	079*(083.6)	-5	13.8	-	@6000	-	-	RNP 1
004	TF	ITREB	-	086*(090.7)	-5	10	-	+4400	-220	-	RNP 1

CODIFICACIÓN DE LAS ESPERAS
CODING TABLE FOR HOLDINGS

Descriptor de trayectoria / Path terminator	Identificador de punto de recorrido / Waypoint identifier	Rumbo de acercamiento / Approach heading *M (*T)	Tiempo / Time	Dirección del viraje / Turn direction	Altitud mínima / Minimum altitude (FT)	Altitud máxima / Maximum altitude (FT)	Límite de Velocidad / Speed Limit (KT)	Declinación magnética / Magnetic declination (°)	Especificación de Navegación / Navigation specification
Espera / Holding	MEKSA	079*(083.5)	1Minuto / Minute	Izquierda / Left	6000	-	-	-5	RNP 1

COORDENADAS DE LOS PUNTOS DE RECORRIDO
WAYPOINT COORDINATES

Punto de recorrido / Waypoint	Coordenadas / Coordinates	Punto de recorrido / Waypoint	Coordenadas / Coordinates	Punto de recorrido / Waypoint	Coordenadas / Coordinates
EMPIX	27°01'07.5"N 100°17'25.6"W	MEKSA	27°18'05.4"N 099°48'48.1"W	USBAR	27°14'59.5"N 100°19'31.9"W
ILIGO	26°36'05.9"N 099°35'06.5"W	NL603	27°01'20.6"N 099°32'06.5"W	VINBO	27°12'51.9"N 099°32'03.0"W
ITREB	27°17'57.176"N 099°37'34.619"W	NL710	27°16'33.1"N 100°04'11.7"W		
MATUR	26°36'38.3"N 099°25'36.8"W	RUDMA	26°38'06.3"N 099°49'37.3"W		