

CARTA DE APROXIMACION  
POR INSTRUMENTOS (IAC)

INSTRUMENT APPROACH CHART (IAC)

OAXACA / OAXACA INTL (MMOX)

VOR/DME 2 RWY 01

TWR <b>118.3</b>	APP <b>121.1</b>	AD ELEV <b>4989 FT</b>
---------------------	---------------------	------------------------

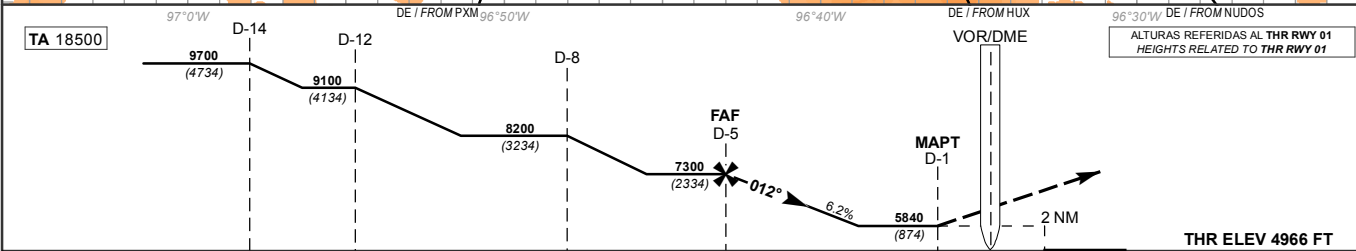
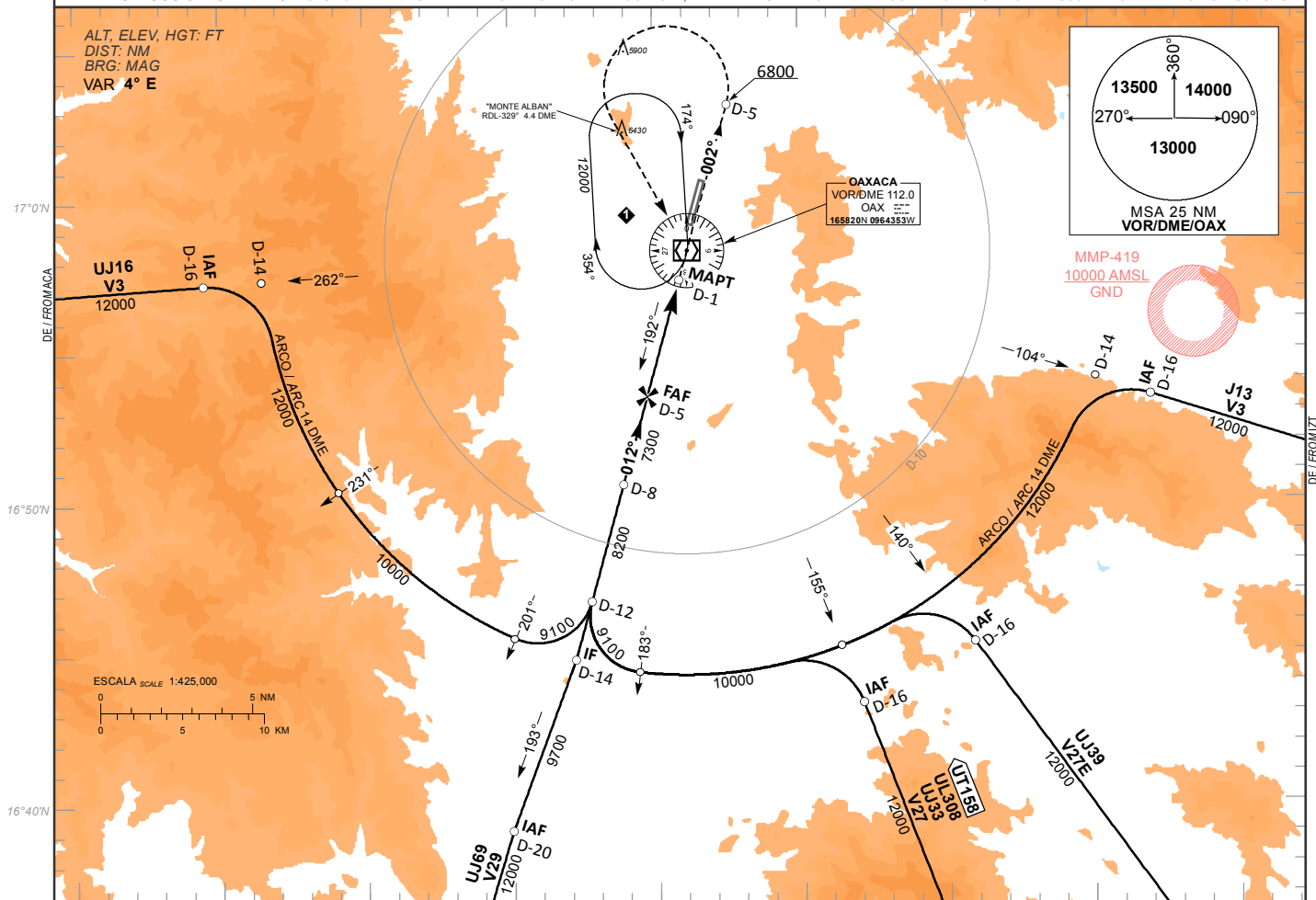
**APCH FRUSTRADA:** ASCIENDA EN RADIAL **002°** HASTA **D-5**, EFECTUE VIRAJE DE GOTAA LA **IZQUIERDA** DENTRO DE **7 NM** HACIA EL **VOR/DME/OAX** E INTERCEPTE EL RADIAL **192°** PROSIGA EN TRAYECTORIA INVERSA A LA APROXIMACION HASTA LA ALTITUD MINIMA DE ESPERA.

**MISSED APCH:** CLIMB OUTBOUND ON **OAX VOR R-002°** TO **D-5**, THEN TURN **LEFT** WITHIN **7 NM** TO **OAX VOR R-192°** PROCEED ON IN REVERSE APPROACH TRACK TO THE MINIMUM HOLDING ALTITUDE.

**RMK:** -EN CASO DE IDA AL AIRE ABAJO DE LA MDA (MDH) CON FALLA DE MOTOR SE REQUIERE PARA LIBRAMIENTO DE OBSTACULOS UN GRADIENTE MINIMO DE ASCENSO DE **470 FT/NM** HASTA ALCANZAR **6800 FT** IN CASE OF THE LOSS OF AN ENGINE BELOW MDA (MDH) A CLIMB GRADIENT OF **470 FT/NM** MUST BE MAINTAINED UNTIL REACHING **6800 FT**

-VELOCIDAD MAXIMA DE APROXIMACION **160 KIAS** O MINIMA DE MANIOBRA MAXIMUM SPEED FOR APPROACH **160 KIAS** OR MINIMUM FOR MANEUVERING

-EN CASO DE FALLA DEL DME/OAX EN CUALQUIER PUNTO DEL PROCEDIMIENTO MANTENGA ULTIMA ALTITUD Y RECALE A LA ESTACION DE ACUERDO CON INSTRUCCIONES DEL ATC IN CASE OF DME FAILURE AT ANY POINT DURING THE PROCEDURE, MAINTAIN LAST ALTITUDE AND PROCEED TO THE STATION IN ACCORDANCE WITH ATC INSTRUCTIONS.



EN CASO DE FALLA DEL DME EN APROXIMACION FRUSTRADA IN CASE OF DME FAILURE DURING MISSED APPROACH										GS (KTS)		80	100	120	140	160	180	200
DISTANCIA MAXIMA DE ALEJAMIENTO 6NM DESDE EL MAPT MAXIMUM DISTANCE TO TURN 6NM FROM MAPT										MIN : SEC		4:30	3:36	3:00	2:34	2:15	2:00	1:48
GRADIENTE DE DESCENSO RATE OF DESCENT	FAP-MAPT 4							6.2%		ALTIMUD MINIMA SEGUN DISTANCIA MINIMUM ALTITUDE ACCORDING TO DISTANCE	NM	5	4	3	2			
	GS (KTS)	80	100	120	140	160	180	200	FT		7300	6930	6550	6170				
	MIN : SEC	3:00	2:24	2:00	1:43	1:30	1:20	1:12	(2334)		(1964)	(1584)	(1204)					