

AD 2.1 INDICADOR DE LUGAR -
NOMBRE DEL AERÓDROMO

MMPQ – PALENQUE
AEROPUERTO DE PALENQUE

MMPQ AD 2.2 - DATOS GEOGRÁFICOS Y ADMINISTRATIVOS DEL AERÓDROMO

1	Coordenadas del ARP y emplazamiento en el AD:	173158.8556 N 0920056.1249 W al centro de la pista.
2	Dirección y distancia desde la ciudad:	NW / 4 KM
3	Elevación/temperatura de referencia:	50.29M (165 FT)
4	Ondulación Geoidal en AD PSN ELEV:	NIL
5	Variación magnética/Cambio anual:	2° E 2017 / - 0.1054°
6	Administración: Dirección: Teléfono: e-mail:	Aeropuertos y Servicios Auxiliares Carretera Federal Catazajá, Rancho Nuevo KM 24.5 Col. Pakal Na C.P. 29960 Nuevo Aeropuerto
7	Tipo de tránsito permitido:	IFR/VFR
8	Observaciones:	NIL

MMPQ AD 2.3 - HORAS DE FUNCIONAMIENTO

1	AD:	1300/0100 TSC 1200/0000 TVC
2	Aduanas e inmigración:	1300/0100 TSC 1200/0000 TVC
3	Dependencias de Sanidad:	1300/0100 TSC 1200/0000 TVC
4	Oficina de notificación AIS:	NIL
5	Oficina de notificación ATS (ARO):	NIL
6	Oficina de notificación MET:	1300/0100 TSC 1200/0000 TVC
7	ATS:	1300/0100 TSC 1200/0000 TVC
8	Abastecimiento de combustible:	1300/0100 TSC 1200/0000 TVC
9	Servicios de escala:	1300/0100 TSC 1200/0000 TVC
10	Seguridad:	H24
11	Descongelamiento:	NIL
12	Observaciones:	NIL

MMPQ AD 2.4 -SERVICIOS E INSTALACIONES PARA CARGA Y MANTENIMIENTO

1	Instalaciones de manipulación de la carga:	NIL
2	Tipos de combustible/lubricante:	TURBOSINA JET A-1
3	Instalaciones/capacidad de abastecimiento:	JET A-1, 1 camión cisterna de 12,000 L y otro de 20,000 L
4	Instalaciones de descongelamiento:	NIL
5	Espacio de hangar para aeronaves visitantes:	NIL
6	Instalaciones para reparación de aeronaves visitantes:	NIL
7	Observaciones:	NIL

MMPQ AD 2.5 - INSTALACIONES Y SERVICIOS PARA PASAJEROS

1	Hoteles:	En la ciudad
2	Restaurantes:	En la ciudad
3	Transporte:	A solicitud
4	Instalaciones y servicios médicos:	Clínicas y Hospitales en la Ciudad
5	Oficinas Bancarias y de correos:	En la ciudad
6	Oficina de turismo:	En la ciudad
7	Observaciones:	NIL

MMPQ AD 2.6 - SERVICIOS DE SALVAMENTO Y EXTINCION DE INCENDIOS

1	Categoría del AD para la extinción de incendios:	5
2	Equipo de salvamento:	3 Unidades de extinción y 1 de intervención rápida
3	Capacidad para retirar aeronaves inutilizadas:	NIL
4	Observaciones:	NIL

MMPQ AD 2.7 – DISPONIBILIDAD SEGUN LA ESTACION DEL AÑO - REMOCION DE OBSTÁCULOS EN LA SUPERFICIE

1	Tipos de equipo de limpieza:	Desbrozadoras para trabajos en franja
2	Prioridades de limpieza:	Área de movimiento
3	Observaciones:	Aeropuerto disponible todo el año Trabajos de deshierbe (eventuales) en franjas de seguridad del área de movimiento

MMPQ AD 2.8 – DATOS SOBRE PLATAFORMAS, CALLES DE RODAJE Y EMPLAZAMIENTO/POSICIONES DE VERIFICACIÓN DE EQUIPO

1	Superficie y resistencia de la plataforma:	ASPH / PCN / 80/F/B/X/T
2	Anchura, superficie y resistencia de las calles de rodaje	TWY C: 23M / ASPH / PCN / 80/F/B/X/T
3	Emplazamiento y elevación ACL:	NIL
4	Puntos de verificación VOR/INS:	NIL
5	Observaciones:	NIL

MMPQ AD 2.9 - SISTEMA DE GUÍA Y CONTROL DEL MOVIMIENTO EN LA SUPERFICIE Y SEÑALES

1	Uso de signos ID en los puestos de aeronaves Líneas de guía TWY y sistemas de guía visual de atraque y estacionamiento de los puestos de aeronaves	Señalamiento horizontal en las superficies de TWY y plataforma.
2	Señales y LGT de RWY y TWY:	Señalamiento y letreros en RWY, TWY y APRON
3	Barras de parada:	NIL
4	Observaciones:	NIL

MMPQ AD 2.10 – OBSTACULOS DEL AERÓDROMO

En las áreas de aproximación/TKOF			En el área de circuito y en el AD		Observaciones
1			2		3
RWY/área afectada	Tipo de obstáculo Elevación Señales y LGT	Coordenadas	Tipo de obstáculo Elevación Señales y LGT	Coordenadas	
a	b	c	d	e	f
NIL					

MMPQ AD 2.11 – INFORMACION METEOROLÓGICA SUMINISTRADA

1	Oficina MET asociada:	TWR
2	Horas de servicio: Oficina MET fuera de horario:	1300/0100 TSC 1200/0000 TVC CAPMA
3	Oficina responsable de la preparación TAF: Periodos de validez:	CAPMA H24
4	Tipo de pronóstico de aterrizaje: Intervalo de emisión:	NIL
5	Aleccionamiento/consulta proporcionados:	NIL
6	Documentación de vuelo: Idioma(s) utilizado(s):	NIL
7	Cartas y demás información disponible para aleccionamiento o consulta:	NIL
8	Equipo suplementario disponible para proporcionar información:	NIL
9	Dependencias ATS que reciben información:	TWR
10	Información adicional (limitación de servicio, etc.):	CAPMA (Centro de Análisis y Pronósticos Meteorológicos Aeronáuticos) H24 Ciudad de México. Tel: (55) 5802 8525 y 5802 8520

MMPQ AD 2.12 – CARACTERÍSTICAS FISICAS DE LAS PISTAS

Designadores NR RWY	BRG GEO y MAG	Dimensiones de RWY (M)	Resistencia (PCN) y superficie de RWY y SWY	Coordenadas THR	Elevación THR y elevación máxima de TDZ de RWY APP precisión
1	2	3	4	5	6
10	105.094 GEO 103.094 MAG	2500 x 45	ASPH PCN / 79/F/B/X/T	173209.5668 N 0920136.8800 W	38.5456 M
28	285.10 GEO 283.10 MAG	2500 x 45	ASPH PCN / 79/F/B/X/T	173148.3809 N 0920015.0221 W	50.2915 M
Pendiente de RWY-SWY	Dimensiones SWY (M)	Dimensiones CWY (M)	Dimensiones de franja (M)	OFZ	Observaciones
7	8	9	10	11	12
0.47 %	NIL	NIL	2620 x 150	NIL	NIL

MMPQ AD 2.13 - DISTANCIAS DECLARADAS

Designador RWY	TORA (M)	TODA (M)	ASDA (M)	LDA (M)	Observaciones
1	2	3	4	5	6
10	2500	2500	2500	2500	NIL
28	2500	2500	2500	2500	NIL

MMPQ AD 2.14 – LUCES DE APROXIMACIÓN Y DE PISTA

Designador RWY	Tipo LGT APCH LEN INTST	Color LGT THR WBAR	PAPI VASIS (MEHT)	LEN, LGT TDZ	Longitud, espaciado, color, INTST LGT eje RWY	Longitud, espaciado, color, INTST LGT borde RWY	Color WBAR LGT extremo RWY	LEN (M) color LGT SWY	Observaciones
1	2	3	4	5	6	7	8	9	10
10	NIL	Verde	PAPI 3.0° IZQ	NIL	NIL	2500 M 58 M Blanca LIH	Roja	NIL	LGT Borde RWY Últimos 600 M ámbar
28	NIL	Verde	PAPI 3.0° IZQ	NIL	NIL	2500 M 58 M Blanca LIH	Roja	NIL	LGT Borde RWY Últimos 600 M ámbar

MMPQ AD 2.15 – OTROS SISTEMAS DE ILUMINACIÓN Y FUENTE SECUNDARIA DE ENERGÍA ELÉCTRICA

1	Emplazamiento, características y horas de funcionamiento ABN/IBN:	NIL
2	Emplazamiento WDI y LGT:	1 cerca de THR 10 iluminado 1 cerca de THR 28 iluminado
3	Luces de borde y de eje de TWY:	Luces de borde azules / No disponible para eje de rodajes
4	Fuente auxiliar de energía Tiempo de conmutación:	Si 15 SEC
5	Observaciones:	NIL

MMPQ AD 2.16 - ZONA DE ATERRIZAJE PARA HELICÓPTEROS

1	Coordenadas TLOF o THR de FATO:	NIL
2	Elevación de TLOF y/o FATO M/FT:	NIL
3	Dimensiones, superficie, resistencia, señales de las áreas TLOF y FATO:	NIL
4	BRG geográficas y MAG de FATO:	NIL
5	Distancia declarada disponible:	NIL
6	Luces APP y FATO:	NIL
7	Observaciones:	NIL

MMPQ AD 2.17 - ESPACIO AÉREO DE LOS SERVICIOS DE TRÁNSITO AÉREO

1	Designación y límites laterales:	ATZ Palenque círculo de 5 NM de radio con centro en el ARP
2	Límites verticales:	GND / 3 500 FT
3	Clasificación del espacio aéreo:	D
4	Distintivo de llamada de la dependencia ATS. Idioma(s):	Torre Palenque Español / Ingles
5	Altitud de transición:	18 500 FT AMSL
6	Observaciones:	NIL

MMPQ AD 2.18 – INSTALACIONES DE COMUNICACION DE LOS SERVICIOS DE TRÁNSITO AÉREO

Designación del servicio	Distintivo de llamada	Frecuencia	Horas de funcionamiento	Observaciones
1	2	3	4	5
TWR	Torre Palenque	118.75 MHZ	1300/0100 TSC 1200/0000 TVC	NIL

MMPQ AD 2.19 – RADIOAYUDAS PARA LA NAVEGACIÓN Y EL ATERRIZAJE

Tipo de ayuda, CAT de ILS (Para VOR/ILS, se indica VAR)	ID	Frecuencia	Horas de funcionamiento	Coordenadas del emplazamiento de la antena transmisora	Elevación de la antena transmisora del DME	Observaciones
1	2	3	4	5	6	7
VOR/DME 2° E 2017	PQE	115.0 MHZ	H24	173213.6995N 0920153.6222W	NIL	NIL

TWR	118.75
VOR/DME	115.0

CARACTERISTICAS DE PISTA /
RWY CHARACTERISTICS

RWY	DIRECCION / DIRECTION	THR	RESISTENCIA / STRENGTH	TIPO / TYPE
10	103.094°	17°32'09.5668" N 092°01'36.8800" W	79/F/B/X/T	ASFALTO / ASPHALT
28	283.10°	17°31'48.3809" N 092°00'15.0221" W		

PLATAFORMA, RESISTENCIA/
APRON, STRENGTH

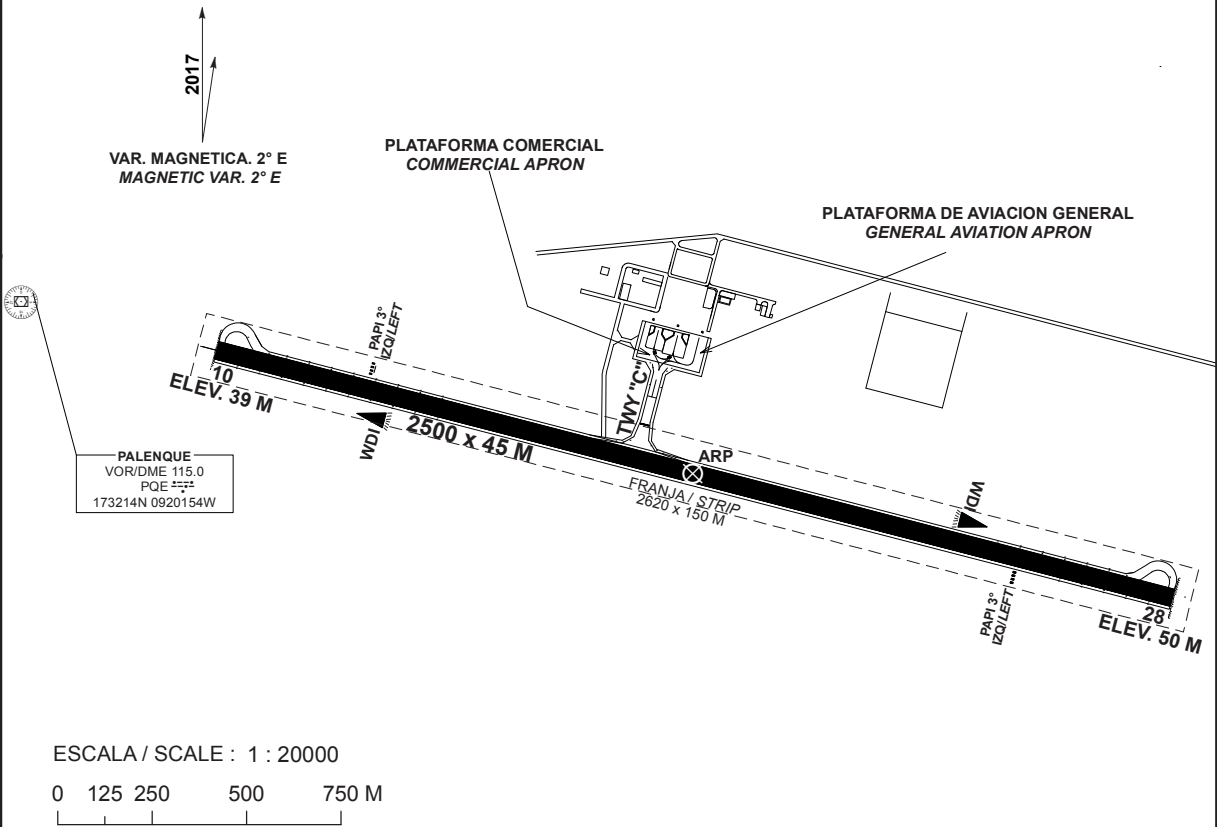
PLATAFORMA / APRON	RESISTENCIA / STRENGTH	TIPO / TYPE
PLATAFORMA / APRON	80 F/B/X/T	ASFALTO / ASPHALT

CALLES DE RODAJE, ANCHO, RESISTENCIA/
TAXIWAYS, WIDE, STRENGTH

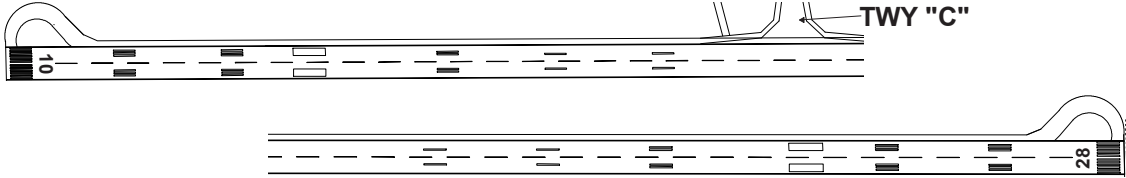
TWY	ANCHO / WIDE	RESISTENCIA / STRENGTH	TIPO / TYPE
C	23 M	80 F/B/X/T	ASFALTO / ASPHALT

ELEVACIONES Y DIMENSIONES EN METROS /
ELEVATIONS AND DIMENSIONS IN METERS

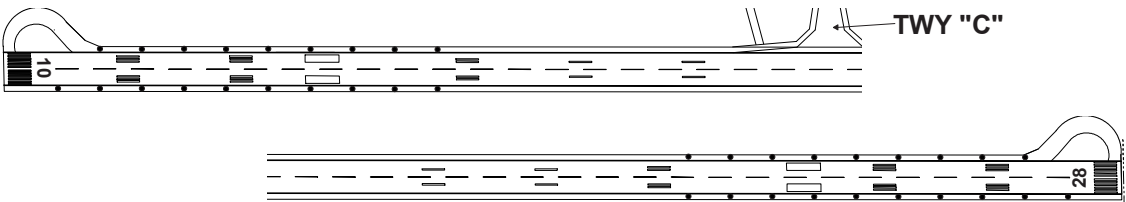
LAS MARCACIONES SON MAGNETICAS /
BEARINGS ARE MAGNETIC



SEÑALES RWY 10/28 Y CALLES DE RODAJE DE SALIDA
MARKING AIDS RWY 10/28 AND EXIT TWY



LUCES DE PISTA RWY 10/28 Y SALIDA DE TWY
LIGHTING AIDS RWY 10/28 AND EXIT TWY



CAMBIOS / CHANGES : VAR



MINIMOS METEOROLOGICOS / METEOROLOGICAL MINIMUMS
TECHO EN FT Y VISIBILIDAD EN SM / CEILING IN FT AND VISIBILITY IN SM

EQUIPO / AIRCRAFT	DESPEGUE / TAKE OFF		ALTERNO MINIMOS / ALTERNATE MINIMUMS
	DIA Y NOCHE / DAY AND NIGHT		
	RWY 10	RYW 28	
1 Y 2 MOTORES / 1 AND 2 ENGINES	500 – 1 (1600 M)	300 – 1 (1600 M)	<hr/>
3 O MAS MOTORES / 3 OR MORE ENGINES			

NOTAS / REMARKS:

TRABAJOS DE DESYERBE (EVENTUALES) EN
FRANJAS DE SEGURIDAD DEL AREA DE
MOVIMIENTO

**EVENTUAL WEEDING AT SAFETY STRIPS OF THE
MOVEMENT AREA**

PRECAUCION: CRUCE DE AVES POR LAS
TRAYECTORIAS DE LAS PISTAS

CAUTION: FLOCK OF BIRDS CROSSING THE
RUNWAYS TRACKS

CARTA DE SALIDA NORMALIZADA
VUELO POR INSTRUMENTOS
STANDARD DEPARTURE CHART
INSTRUMENT (SID)

TWR	118.75
ACC/MMID SEC 1	128.3

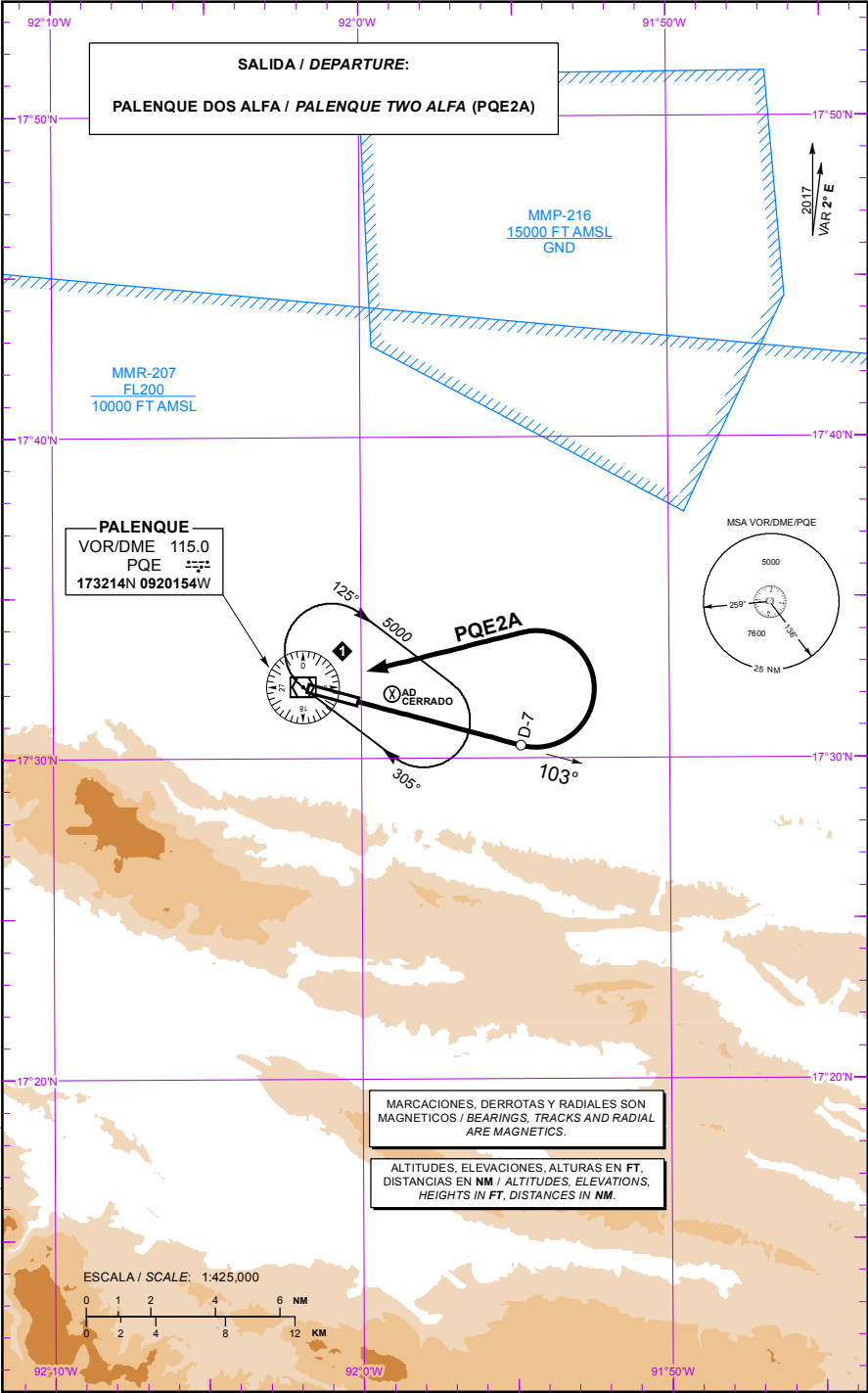
AD ELEV : 165 FT
VAR 2° E (17)

PALENQUE

AEROPUERTO DE PALENQUE
PALENQUE AIRPORT

TA: 18500 FT

DEPARTURE RWY 10



CAMBIOS / CHANGES: VAR: PQE2A: CNL PQE1A.

SALIDA PISTA 10:**DEPARTURE RWY 10:****SALIDA: PALENQUE DOS ALFA (PQE2A)****DEPARTURE: PALENQUE TWO ALFA (PQE2A)**

ASCIENDA POR RADIAL 103° HASTA D-7 (EN CASO DE FALLA DEL DME HASTA ALCANZAR 1300 FT) EFECTUE VIRAJE DE GOTA A LA IZQUIERDA DENTRO DE 10 NM HACIA EL VOR/DME/PQE Y ABANDONELO DE ACUERDO CON LA (1) ALTITUD MINIMA DE LA RUTA ASIGNADA O INSTRUCCIONES DEL ATC

CLIMB VIA *PQE R-103°* TO D-7 *PQE* (OR 1300 FT IN CASE OF DME FAILURE) THEN TURN LEFT WITHIN 10 NM TO VOR/DME/PQE. AND CROSS IT ACCORDING TO THE (1) MINIMUM CROSSING ALTITUDE OR ATC INSTRUCTIONS

(1) ALTITUD MINIMA PARA ABANDONAR EL VOR/DME/PQE:**(1) MINIMUM CROSSING ALTITUDE AT VOR/DME/PQE:**

A/TO	CMT	V-1	5200
A/TO	TGZ	V-51	7000
A/TO	VSA	V-51	5800
A/TO	CME	V-1	5100

PALENQUE AIRPORT

ALTITUDES, ELEVACIONES, ALTURAS EN FT,
DISTANCIAS EN NM / ALTITUDES, ELEVATIONS,
HEIGHTS IN FT, DISTANCES IN NM.

MMPQ-SID-2

SALIDA PISTA 28:**DEPARTURE RWY 28:****SALIDA: PALENQUE DOS BRAVO (PQE2B)****DEPARTURE: PALENQUE TWO BRAVO (PQE2B)**

ASCIENDA POR RADIAL 283° HASTA D-7 (EN CASO DE FALLA DEL DME HASTA ALCANZAR 1700 FT) EFECTUE VIRAJE DE GOTA A LA DERECHA DENTRO DE 10 NM HACIA EL VOR/DME/PQE Y ABANDONELO DE ACUERDO CON LA (1) ALTITUD MINIMA DE LA RUTA ASIGNADA O INSTRUCCIONES DEL ATC

CLIMB ON PQE R-283° TO D-7 PQE (OR 1700 FT IN CASE OF DME FAILURE) TURN RIGHT WITHIN 10 NM TO VOR/DME/PQE AND CROSS IT ACCORDING TO THE (1) MINIMUM CROSSING ALTITUDE OR ATC INSTRUCTIONS

(1) ALTITUD MINIMA PARA ABANDONAR EL VOR/DME/PQE:**(1) MINIMUM CROSSING ALTITUDE AT VOR/DME/PQE:**

A/TO	CMT	V-1	5200
A/TO	TGZ	V-51	7000
A/TO	VSA	V-51	5800
A/TO	CME	V-1	5100

CARTA DE APROXIMACION
POR INSTRUMENTOS
INSTRUMENT APPROACH
CHART (IAC)

TWR 118.75
ACC/MMID SEC 1 128.3

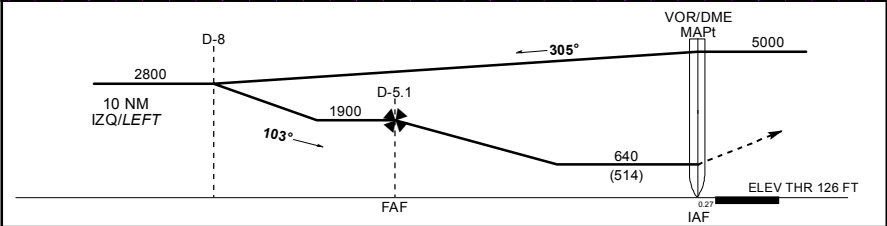
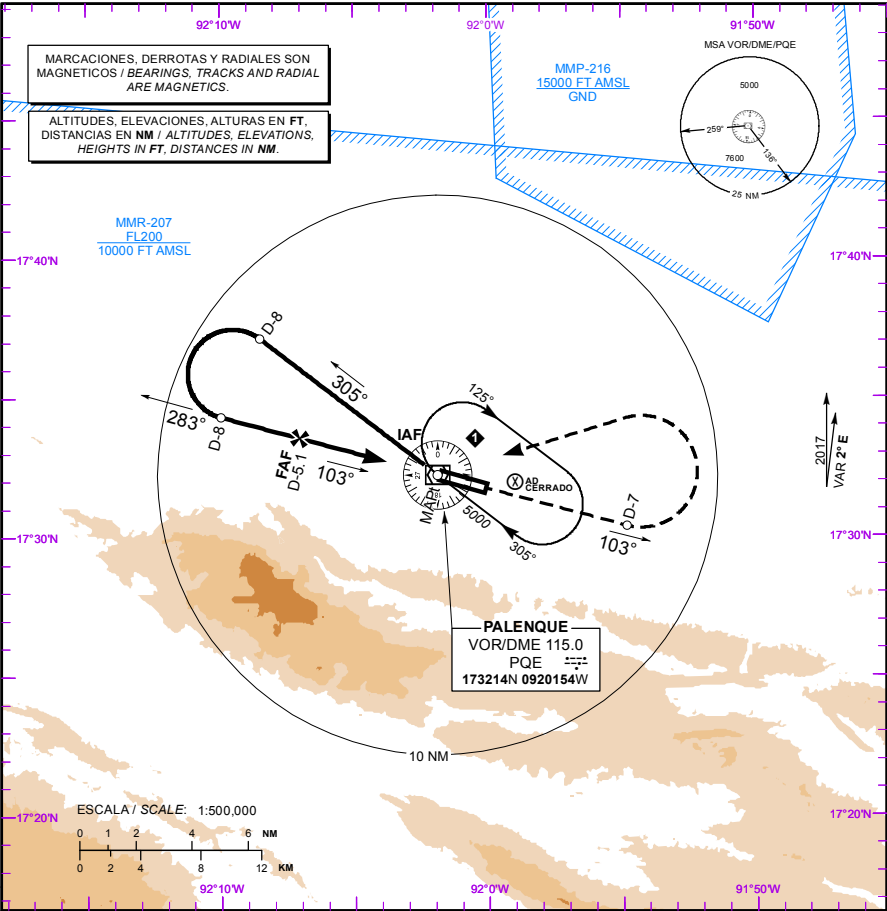
AD ELEV : 165 FT
VAR 2° E (17)

AEROPUERTO DE PALENQUE
PALENQUE AIRPORT

PALENQUE

TA: 18500 FT

VOR/DME RWY 10



APROXIMACION FRUSTRADA / MISSED APPROACH

ASCIENDA EN RADIAL 103° HASTA D-7, EFECTUE VIRAJE DE GOTAA LA IZQUIERDA DENTRO DE 10 NM HACIA EL VOR/DME/PQE HASTA LA ALTITUD MINIMA DE ESPERA.

CLIMB VIA PQE VOR R-103° TO D-7, THEN TURN LEFT WITHIN 10 NM TO VOR/DME/PQE AT THE MINIMUM HOLDING ALTITUDE.

CAT	A	B	C	D
DIRECTO/DIRECT MDA (MDH)	640 (514) - 1 (1600 M)		640 (514) - 1 1/2 (2400 M)	640 (514) - 1 3/4 (2800 M)
CIRCULANDO CIRCLING MDA (MDH) CNL SEC "S" RWY 10/28	700 (535) - 1 (1600 M)		700 (535) - 1 1/2 (2400 M)	740 (575) - 2 (3200 M)

CAMBIO / CHANGES: VAR: RDL: APP APP FRUSTRADA / MISSED APP: HLDG.

