

TWR 118.0
APP 123.5

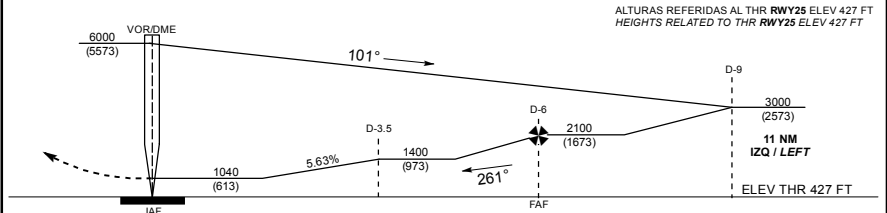
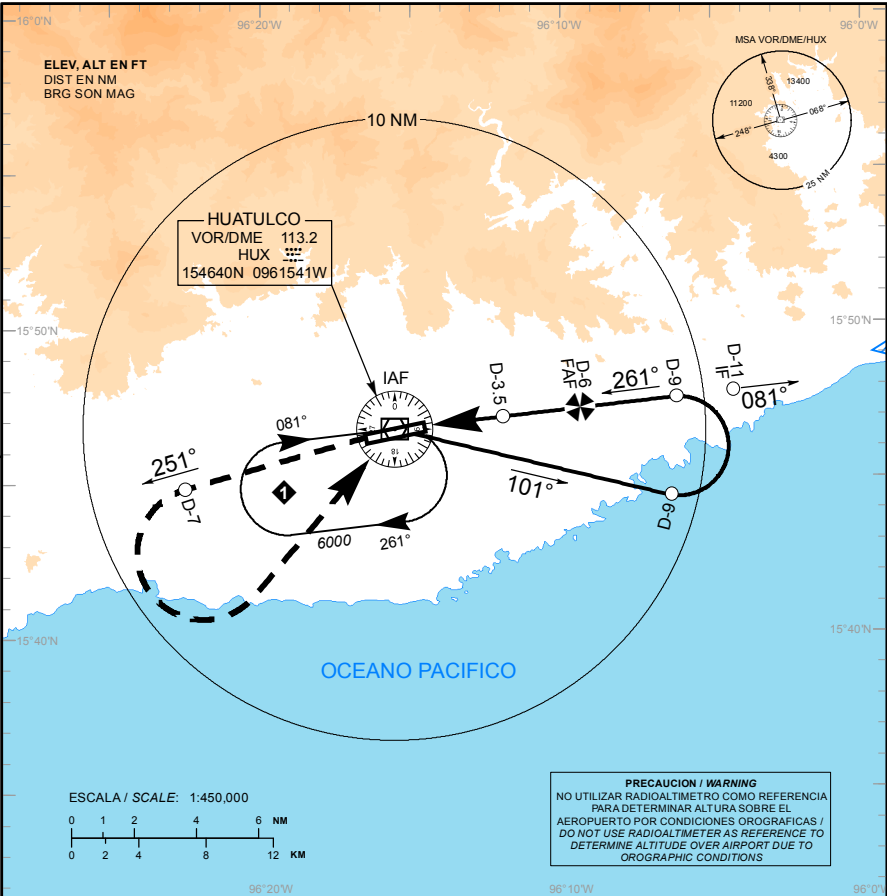
ELEV AD 464 FT
VAR 3° E

BAHIAS DE HUATULCO

AEROPUERTO INTL /
INTL AIRPORT

TA: 18500 FT

VOR/DME RWY 25



APROXIMACION FRUSTRADA / MISSED APPROACH

ASCIENDA EN RADIAL 251° HASTA D-7, EFECTUE VIRAJE DE GOTAA LA IZQUIERDA DENTRO DE 10 NM HACIA EL VOR/DME/HUX HASTA LA ALTITUD MINIMA DE ESPERA.

CLIMB VIA HUX VOR R-251° TO D-7, THEN TURN LEFT WITHIN 10 NM TO VOR/DME/HUX AT THE MINIMUM HOLDING ALTITUDE.

D-3.5 - THR		GRADIENTE DE DESCENSO / RATE OF DESCENT							
		VEL GS (KTS)	80	100	120	140	160	180	200
2.7 NM	5.63%	FT / NM	456	570	684	798	912	1026	1140
		MIN : SEC	2:37	2:06	1:45	1:30	1:19	1:10	1:03

ALTITUD MINIMA SEGUN DISTANCIA DME/HUX / MINIMUM ALTITUDE ACCORDING TO DISTANCE DME/HUX

NM	3
FT	1230 (803)

CAT	A	B	C	D
-				
DIRECTO/DIRECT MDA (MDH)	1040 (613) - 1 (1600 M)		1040 (613) - 1 3/4 (2800 M)	1040 (613) - 2 (3200 M)
CIRCLING MDA (MDH) CNL SECTOR "N" RWY 0725	1220 (756) - 1 (1600 M)	1220 (756) - 1 1/4 (2000 M)	1220 (756) - 2 1/4 (3600 M)	1220 (756) - 2 1/2 (4000 M)