

TWR 118.0

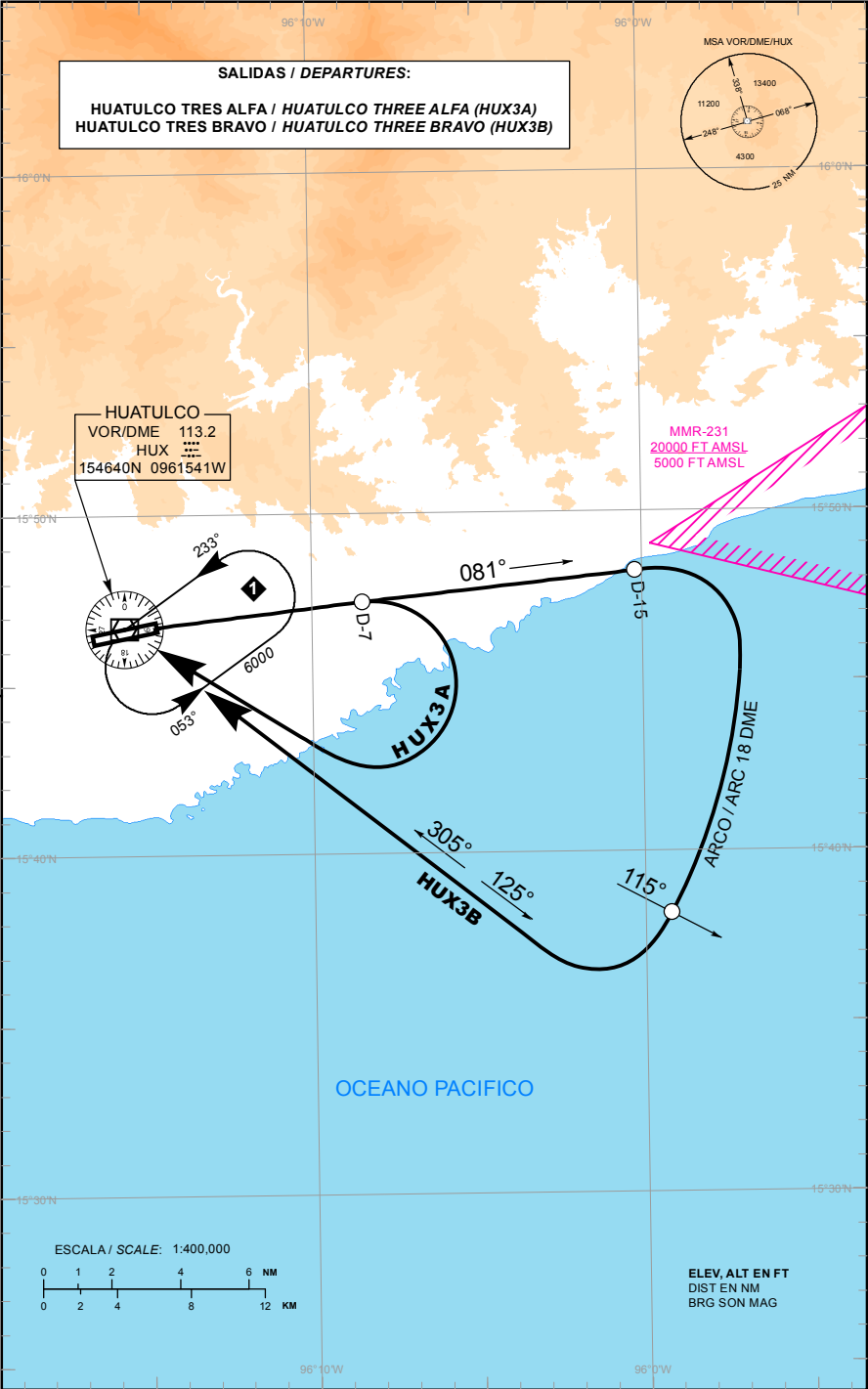
ELEV AD 464 FT  
VAR 3° E

BAHIAS DE HUATULCO

AEROPUERTO INTL /  
INTL AIRPORT

TA: 18500 FT

DEPARTURE RWY 07



CAMBIO: SIMBOLOGIA

**SALIDAS PISTA 07:****DEPARTURES RWY 07:****SALIDA: HUATULCO TRES ALFA (HUX3A)**

ASCIENDA POR **RADIAL 081°** HASTA **D-7 (EN CASO DE FALLA DEL DME HASTA ALCANZAR 1800 FT)**, EFECTUE VIRAJE DE GOTA A LA **DERECHA** DENTRO DE **10 NM** HACIA EL **VOR/DME/HUX** Y ABANDONELO DE ACUERDO A LA **(1)** ALTITUD MINIMA DE LA RUTA ASIGNADA O INSTRUCCIONES DEL ATC

**DEPARTURE: HUATULCO THREE (HUX3A) ALFA**

CLIMB VIA **HUX R-081°** TO **D-7 HUX (OR 1800 FT IN CASE OF DME FAILURE)**, THEN TURN **RIGHT** WITHIN **10 NM** TO **VOR/DME/HUX** AND CROSS IT ACCORDING TO THE **(1)** MINIMUM CROSSING ALTITUDE OR ATC INSTRUCTIONS

**SALIDA: HUATULCO TRES BRAVO (HUX3B)**

ASCIENDA POR **RADIAL 081°** HASTA **D-15 (EN CASO DE FALLA DEL DME HASTA ALCANZAR 3600 FT)**, EFECTUE VIRAJE A LA **DERECHA** PARA CONTINUAR EN **ARCO 18 DME** HASTA INTERCEPTAR EL **RADIAL 125°**, PROSIGA HACIA EL **VOR/DME/HUX** Y ABANDONELO DE ACUERDO A LA **(1)** ALTITUD MINIMA DE LA RUTA ASIGNADA O INSTRUCCIONES DEL ATC

**DEPARTURE: HUATULCO THREE (HUX3B) BRAVO**

CLIMB VIA **HUX R-081°** TO **D-15 HUX (OR 3600 FT IN CASE OF DME FAILURE)**, THEN TURN **RIGHT** AND CONTINUE VIA **HUX 18 DME ARC** TO INTERCEPT THE **HUX R-125°** INBOUND TO **VOR/DME/HUX** AND CROSS IT ACCORDING TO THE **(1)** MINIMUM CROSSING ALTITUDE OR ATC INSTRUCTIONS

ESTAS SALIDAS REQUIEREN UN GRADIENTE MINIMO DE ASCENSO DE **220 FT/NM** HASTA ALCANZAR:

THESE SID's REQUIRE A MINIMUM CLIMB GRADIENT OF **220 FT/NM** UNTIL CROSSING:

**HUATULCO TRES ALFA 5000 FT**  
**HUATULCO TRES BRAVO 10000 FT**

**HUATULCO THREE ALFA 5000 FT**  
**HUATULCO THREE BRAVO 10000 FT**

**REGIMEN DE ASCENSO/ RATE OF CLIMB****\*PDG: PENDIENTE DE DISEÑO DEL PROCEDIMIENTO / PROCEDURE DESIGN GRADIENT**

<b>*PDG VEL (GS) KTS</b>	<b>80</b>	<b>100</b>	<b>120</b>	<b>140</b>	<b>160</b>	<b>180</b>	<b>200</b>
<b>3.62% (FT/MIN)</b>	<b>293</b>	<b>367</b>	<b>440</b>	<b>513</b>	<b>587</b>	<b>660</b>	<b>733</b>

**(1) ALTITUD MINIMA PARA ABANDONAR EL VOR/DME/HUX:****(1) MINIMUM CROSSING ALTITUDE AT VOR/DME/HUX:**

A/TO	IZT	V-1	UJ-9	7000
A/TO	TAP		J-1	5400
A/TO	ICARO		UL-308	3900
A/TO	PXM	V-1	J-1, UJ-9	5400
A/TO	OAX	V-27	UJ-33, UL-308, UT-158	10200
A/TO	OAX	V-27E	UJ-39	12000
A/TO	VER		UJ-70	12000