

TWR 118.0

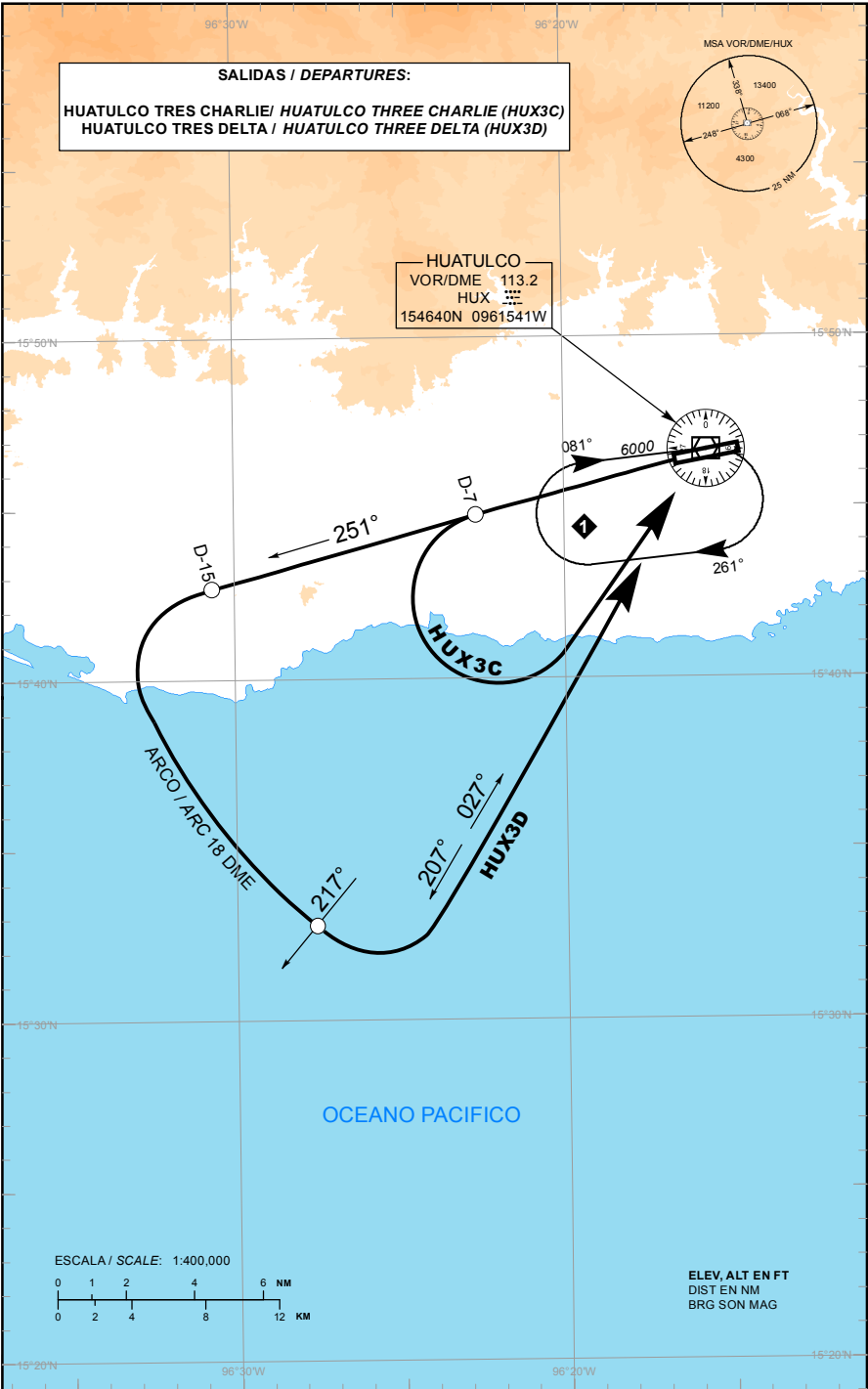
ELEV AD 464 FT
VAR 3° E

BAHIAS DE HUATULCO

AEROPUERTO INTL /
INTL AIRPORT

TA: 18500 FT

DEPARTURE RWY 25



CAMBIO: SIMBOLOGIA

SALIDAS PISTA 25:**DEPARTURES RWY 25:****SALIDA: HUATULCO TRES CHARLIE (HUX3C)**

ASCIENDA POR **RADIAL 251°** HASTA **D-7 (EN CASO DE FALLA DEL DME HASTA ALCANZAR 1800 FT)**, EFECTUE VIRAJE DE GOTA A LA **IZQUIERDA** DENTRO DE **10 NM** HACIA EL **VOR/DME/HUX** Y ABANDONELO DE ACUERDO A LA **(1)** ALTITUD MINIMA DE LA RUTA ASIGNADA O INSTRUCCIONES DEL ATC

DEPARTURE: HUATULCO THREE CHARLIE (HUX3C)

CLIMB VIA **HUX R-251°** TO **D-7 HUX (OR 1800 FT IN CASE OF DME FAILURE)**, THEN TURN **LEFT WITHIN 10 NM** TO **VOR/DME/HUX** AND CROSS IT ACCORDING TO THE **(1)** MINIMUM CROSSING ALTITUDE OR ATC INSTRUCTIONS

SALIDA: HUATULCO TRES DELTA (HUX3D)

ASCIENDA POR **RADIAL 251°** HASTA **D-15 (EN CASO DE FALLA DEL DME HASTA ALCANZAR 3600 FT)**, EFECTUE VIRAJE A LA **IZQUIERDA** PARA CONTINUAR EN **ARCO 18 DME** HASTA INTERCEPTAR EL **RADIAL 207°**, PROSIGA HACIA EL **VOR/DME/HUX** Y ABANDONELO DE ACUERDO A LA **(1)** ALTITUD MINIMA DE LA RUTA ASIGNADA O INSTRUCCIONES DEL ATC

DEPARTURE: HUATULCO THREE DELTA (HUX3D)

CLIMB VIA **HUX R-251°** TO **D-15 HUX (OR 3600 FT IN CASE OF DME FAILURE)**, THEN TURN **LEFT** AND CONTINUE VIA **HUX 18 DME ARC** TO INTERCEPT THE **HUX R-207°** INBOUND TO **VOR/DME/HUX** AND CROSS IT ACCORDING TO THE **(1)** MINIMUM CROSSING ALTITUDE OR ATC INSTRUCTIONS

ESTAS SALIDAS REQUIEREN UN GRADIENTE MINIMO DE ASCENSO DE **220 FT/NM** HASTA ALCANZAR:

THESE SID's REQUIRE A MINIMUM CLIMB GRADIENT OF **220 FT/NM** UNTIL CROSSING:

HUATULCO TRES CHARLIE 5000 FT
HUATULCO TRES DELTA 10000 FT

HUATULCO THREE CHARLIE 5000 FT
HUATULCO THREE DELTA 10000 FT

REGIMEN DE ASCENSO/ RATE OF CLIMB***PDG: PENDIENTE DE DISEÑO DEL PROCEDIMIENTO / PROCEDURE DESIGN GRADIENT**

*PDG VEL (GS) KTS	80	100	120	140	160	180	200
3.62% (FT/MIN)	293	367	440	513	587	660	733

(1) ALTITUD MINIMA PARA ABANDONAR EL VOR/DME/HUX:**(1) MINIMUM CROSSING ALTITUDE AT VOR/DME/HUX:**

A/TO	IZT	V-1	UJ-9	7000
A/TO	TAP		J-1	5400
A/TO	ICARO		UL-308	3900
A/TO	PXM	V-1	J-1, UJ-9	5400
A/TO	OAX	V-27	UJ-33, UL-308, UT-158	10200
A/TO	OAX	V-27E	UJ-39	12000
A/TO	VER		UJ-70	12000