

CARTA DE APROXIMACION
POR INSTRUMENTOS (IAC)

INSTRUMENT APPROACH CHART (IAC)

POZA RICA / TAJIN NTL (MMPA)

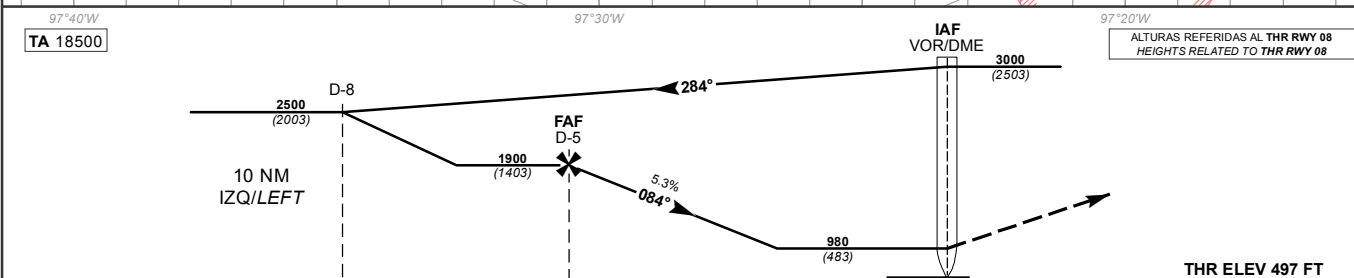
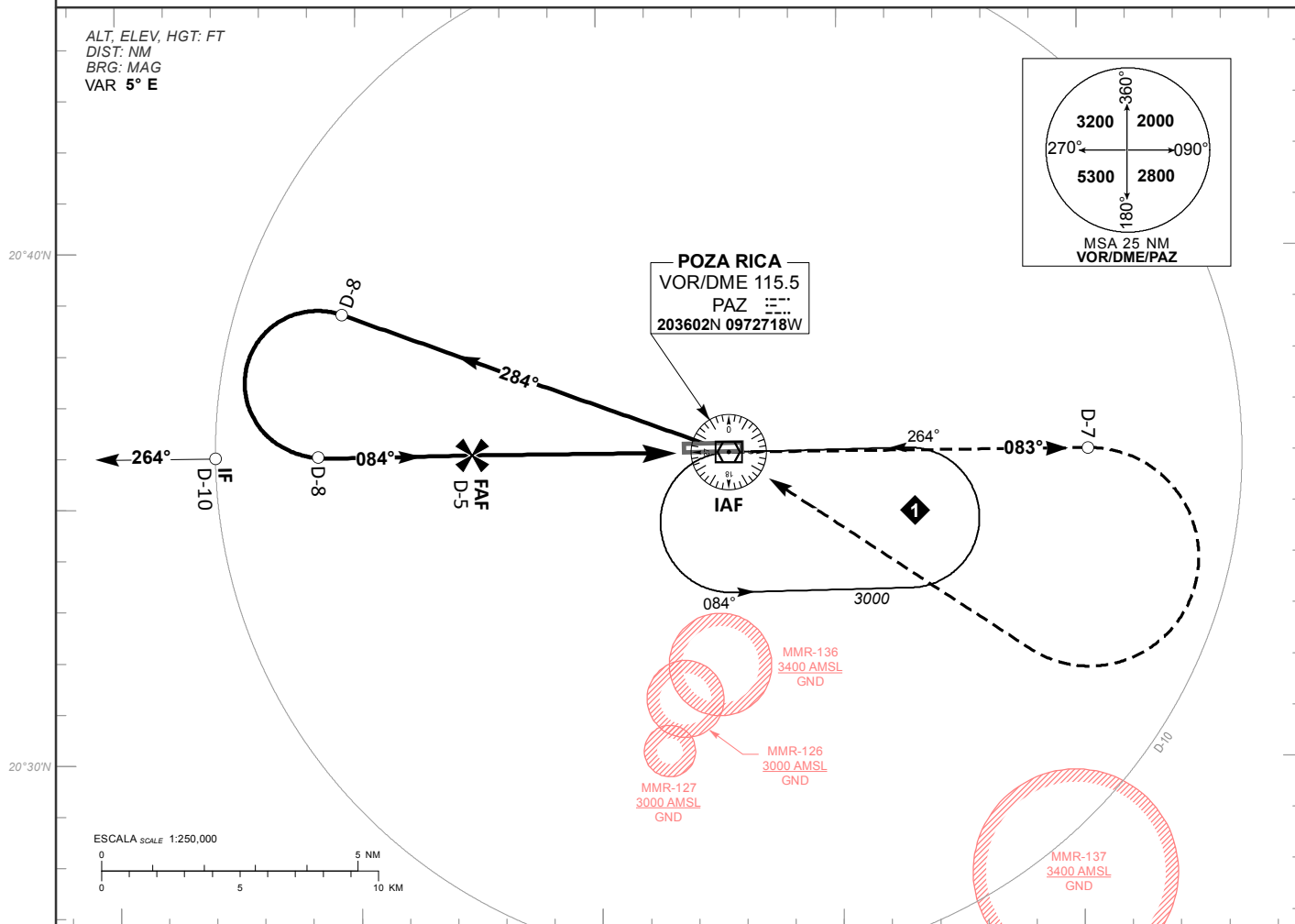
VOR/DME RWY 08

TWR 118.9	APP 128.0	AD ELEV 497 FT
--------------	--------------	----------------

APCH FRUSTRADA: ASCIENDA EN RADIAL 083° HASTA D-7, EFECTUE VIRAJE DE GOTA A LA DERECHA DENTRO DE 10 NM HACIA EL VOR/DME/PAZ HASTA LA ALTITUD MINIMA DE ESPERA.

MISSED APCH: CLIMB VIA PAZ VOR-R-083° TO D-7, THEN TURN RIGHT WITHIN 10 NM TO VOR/DME/PAZ AT THE MINIMUM HOLDING ALTITUDE.

RMK: -NO UTILIZAR RADIOALTIMETRO COMO REFERENCIA PARA DETERMINAR ALTURA SOBRE EL AEROPUERTO POR CONDICIONES OROGRAFICAS DO NOT USE RADIO ALTIMETER AS REFERENCE TO DETERMINE ALTITUDE OVER AIRPORT DUE TO OROGRAPHIC CONDITIONS



GRADIENTE DE DESCENSO RATE OF DESCENT	FAP-MAPT 5				5.3% (3.0°)				ALTITUD MINIMA SEGUN DISTANCIA MINIMUM ALTITUDE ACCORDING TO DISTANCE					
	GS (KTS)	80	100	120	140	160	180	200		NM	5	4	3	-
	FT / NM	430	537	644	752	859	966	1074		FT	1900 (1403)	1580 (1083)	1260 (763)	-

CAT	DIRECTO STRAIGHT-IN					CIRCULANDO CIRCLING				
	MDA (MDH) 980 (483)					MDA (MDH)				
	1 (1600 M)					1360 (863) - 1 (1600 M)				
	1 1/4 (2000 M)					1360 (863) - 1 1/4 (2000 M)				
	1 1/2 (2400 M)					1360 (863) - 2 3/4 (4400 M)				