

CARTA DE APROXIMACION
POR INSTRUMENTOS (IAC)

INSTRUMENT APPROACH CHART (IAC)

POZA RICA / TAJIN NTL (MMPA)

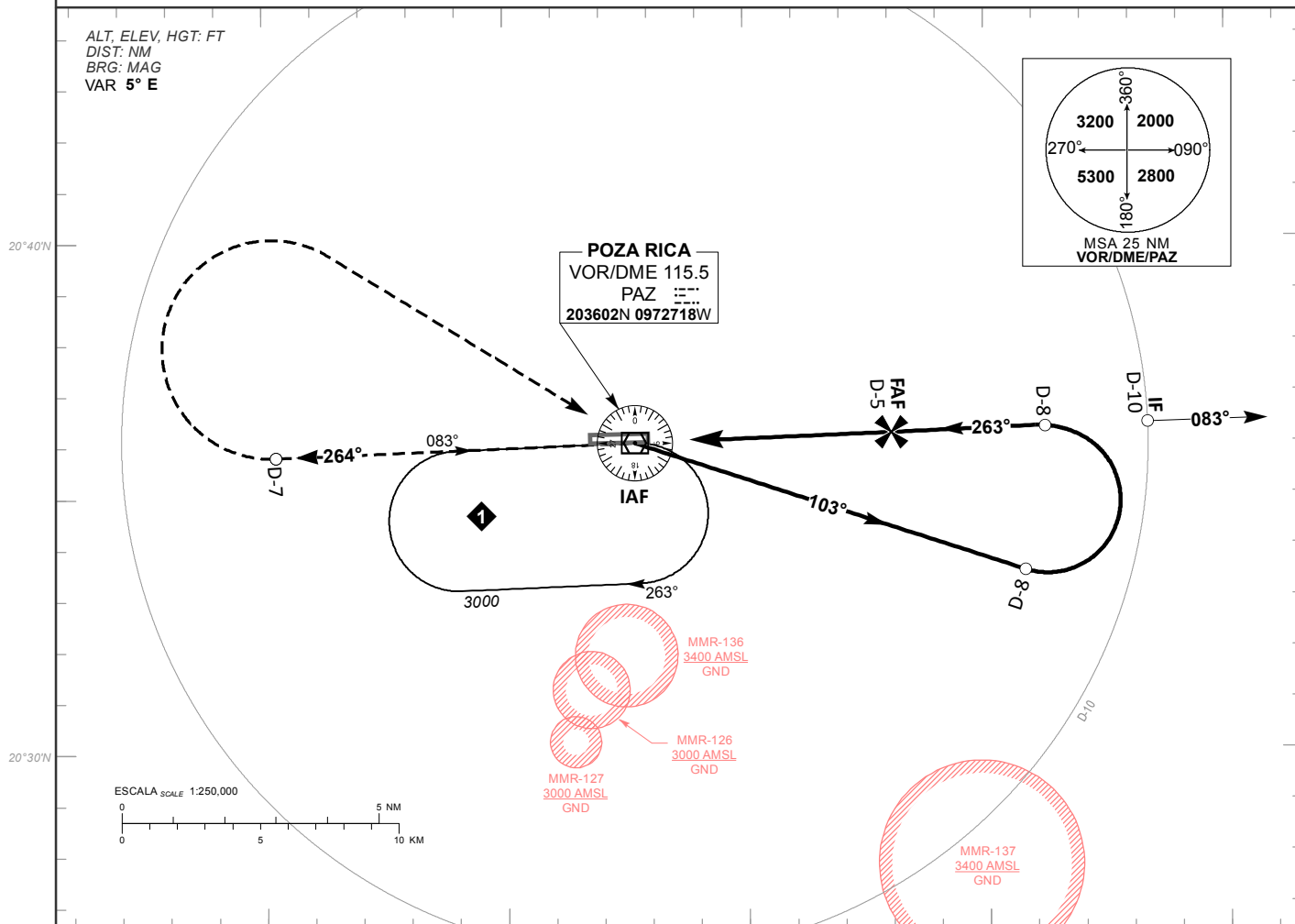
VOR/DME RWY 26

TWR 118.9	APP 128.0	AD ELEV 497 FT
---------------------	---------------------	-----------------------

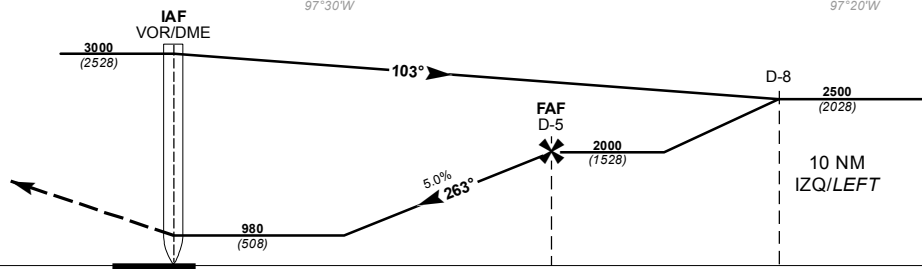
APCH FRUSTRADA: ASCIENDA EN RADIAL 264° HASTA D-7, EFECTUE VIRAJE DE GOTA A LA DERECHA DENTRO DE 10 NM HACIA EL VOR/DME/PAZ HASTA LA ALTITUD MINIMA DE ESPERA.

MISSED APCH: CLIMB VIA PAZ VOR R-264° TO D-7, THEN TURN RIGHT WITHIN 10 NM TO VOR/DME/PAZ AT THE MINIMUM HOLDING ALTITUDE.

RMK: -NO UTILIZAR RADIOALTIMETRO COMO REFERENCIA PARA DETERMINAR ALTURA SOBRE EL AEROPUERTO POR CONDICIONES OROGRAFICAS DO NOT USE RADIO ALTIMETER AS REFERENCE TO DETERMINE ALTITUDE OVER AIRPORT DUE TO OROGRAPHIC CONDITIONS



TA 18500



ALTURAS REFERIDAS AL THR RWY 26
HEIGHTS RELATED TO THR RWY 26

GRADIENTE DE DESCENSO RATE OF DESCENT	FAP-MAPT 5				5.0% (2.9°)				ALTITUD MINIMA SEGUN DISTANCIA MINIMUM ALTITUDE ACCORDING TO DISTANCE	NM	5	4	3	2
	GS (KTS)	80	100	120	140	160	180	200		FT	2000	1690	1390	1080
	FT / NM	409	511	613	715	818	920	1022			(1528)	(1218)	(918)	(608)
	MIN : SEC	3:45	3:00	2:30	2:09	1:52	1:40	1:30						
CAT	DIRECTO STRAIGHT-IN								CIRCULANDO CIRCLING					
	MDA (MDH) 980 (508)								MDA (MDH)					
	1 (1600 M)								1360 (863) - 1 (1600 M)					
									1360 (863) - 1 1/4 (2000 M)					
									1360 (863) - 2 1/2 (4000 M)					
1360 (863) - 2 3/4 (4400 M)														
C	1 1/2 (2400 M)													
D														

CAMBIO: ELEV THR; ALTITUD.