

CARTA DE SALIDA NORMALIZADA -  
VUELO POR INSTRUMENTOS (SID)  
STANDARD DEPARTURE CHART - INSTRUMENT (SID)

POZA RICA / TAJIN (MMPA)

RWY08

PAZ3A

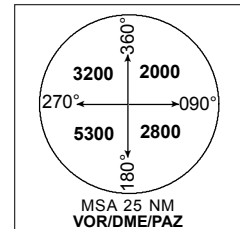
TA 18500

TWR  
118.9

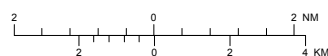
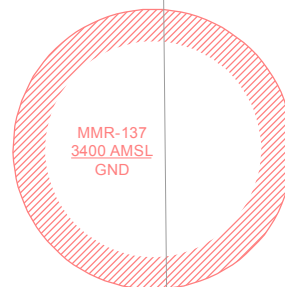
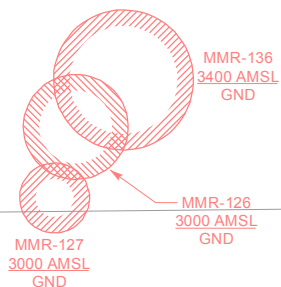
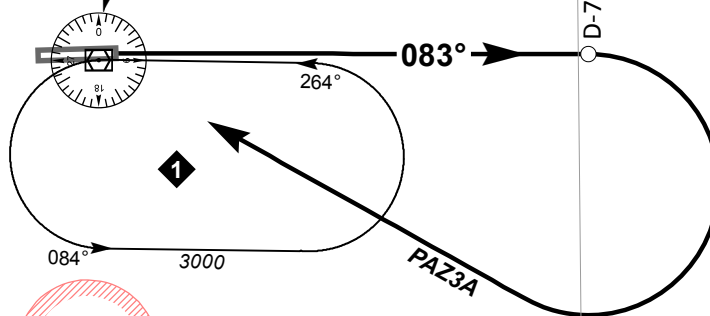
AD ELEV 497 FT

RMK:

ALT, ELEV, HGT: FT  
DIST: NM  
BRG: MAG  
VAR 5° E



POZA RICA  
VOR/DME 115.5  
PAZ  
203602N 0972718W



CAMBIO: SIMBOLOGIA.

**SALIDA PISTA 08:****DEPARTURE RWY 08:****SALIDA: POZA RICA TRES ALFA (PAZ3A)****DEPARTURE: POZA RICA (PAZ3A)  
THREE ALFA**

ASCIENDA POR RADIAL **083°** HASTA **D-7 (EN CASO DE FALLA DEL DME HASTA ALCANZAR 1800 FT)** EFECTUE VIRAJE DE GOTA A LA **DERECHA** DENTRO DE **10 NM** HACIA EL **VOR/DME/PAZ** Y ABANDONELO DE ACUERDO CON LA **(1)** ALTITUD MINIMA DE LA RUTA ASIGNADA O INSTRUCCIONES DEL ATC

CLIMB VIA **PAZ R-083°** TO **D-7 PAZ (OR 1800 FT IN CASE OF DME FAILURE)** THEN TURN **RIGHT** WITHIN **10 NM** TO **VOR/DME/PAZ**. AND CROSS IT ACCORDING TO THE **(1)** MINIMUM CROSSING ALTITUDE OR ATC INSTRUCTIONS

**(1) ALTITUD MINIMA PARA ABANDONAR EL VOR/DME/PAZ:****(1) MINIMUM CROSSING ALTITUDE AT VOR/DME/PAZ:**

A/TO	COAPA		UM-345	3000
A/TO	LIDED	R-522	UR-522, UT-31	3000
A/TO	CZA		UT-20	3000
A/TO	VER	V-23, A-552	UT-161	3000
A/TO	APN	V-18	UJ-39	7000
A/TO	PCA	V-34	UJ-102	7000
A/TO	TAM	V-23, A-552		3000