

AD 2.1 INDICADOR DE LUGAR -
NOMBRE DEL AERÓDROMO

MMPA – POZA RICA
AEROPUERTO NACIONAL
TAJIN

AD 2.2 - DATOS GEOGRÁFICOS Y ADMINISTRATIVOS DEL AERÓDROMO

1	Coordenadas del ARP y emplazamiento en el AD:	203607.54 N 0972738.14 W al centro de la pista.
2	Dirección y distancia desde la ciudad:	12 KM
3	Elevación/temperatura de referencia:	151.5 M (497 FT) / 29° C
4	Ondulación Geoidal en AD PSN ELEV:	En preparación
5	Variación magnética/Cambio anual:	5° E NOV 2008 /
6	Administración: Dirección: Teléfono: Fax: Telex:	Aeropuertos y Servicios Auxiliares (ASA) Carretera México - Tuxpan KM 8 Apartado Postal 265 Tihuatlan, Ver. C. P. 92900 01 (700) 8 24 04 90 01 (700) 8 22 21 19
7	Tipo de tránsito permitido:	IFR / VFR
8	Observaciones:	Ninguna

AD 2.3 - HORAS DE FUNCIONAMIENTO

1	AD:	1300/0100
2	Aduanas e inmigración:	NIL
3	Dependencias de Sanidad:	NIL
4	Oficina de notificación AIS:	1300/0100
5	Oficina de notificación ATS (ARO):	1300/0100
6	Oficina de notificación MET:	1300/0100
7	ATS:	1300/0100
8	Abastecimiento de combustible:	1300/0100
9	Servicios de escala:	NIL
10	Seguridad:	H24
11	Descongelamiento:	NIL
12	Observaciones:	Las extensiones de servicios fuera del horario de operación ordinario, serán autorizadas de acuerdo a lo establecido en el Reglamento de la Ley de Aeropuertos Artículo 91.

AD 2.4 – SERVICIOS E INSTALACIONES PARA CARGA Y MANTENIMIENTO

1	Instalaciones de manipulación de la carga:	NIL
2	Tipos de combustible/lubricante:	GASAVION 100LL, TURBOSINA JET A / NIL
3	Instalaciones/capacidad de abastecimiento:	Se cuenta con tanques de almacenamiento de combustible JET-A: 120,000 L y Gas-avión 100LL: 80,000 L. Se cuenta con 2 autotanques para TURBOSINA JET-A 20 000 L y 12 000 L se cuenta con serv-a-plane para GASAVION 100LL.
4	Instalaciones de descongelamiento:	NIL
5	Espacio de hangar para aeronaves visitantes:	NIL
6	Instalaciones para reparación de aeronaves visitantes:	NIL
7	Observaciones:	NIL

AD 2.5 - INSTALACIONES Y SERVICIOS PARA PASAJEROS

1	Hoteles:	Si
2	Restaurantes:	Si
3	Transporte:	Si
4	Instalaciones y servicios médicos:	Primeros auxilios, hospital en la ciudad.
5	Oficinas Bancarias y de correos:	NIL
6	Oficina de turismo:	Si
7	Observaciones:	NIL

AD 2.6 - SERVICIOS DE SALVAMENTO Y EXTINCIÓN DE INCENDIOS

1	Categoría del AD para la extinción de incendios:	IV
2	Equipo de salvamento:	1 unidad de extinción, 1 unidad de rescate, 1 unidad doble agente, 1 cisterna de apoyo y 1 ambulancia
3	Capacidad para retirar aeronaves inutilizadas:	NIL
4	Observaciones:	NIL

AD 2.7 - DISPONIBILIDAD SEGUN LA ESTACION DEL AÑO - REMOCION DE OBSTÁCULOS EN LA SUPERFICIE

1	Tipos de equipo de limpieza:	Barredora y cortadora de pasto.
2	Prioridades de limpieza:	Área de movimiento.
3	Observaciones:	Se aplica mantenimiento periódico a las franjas de seguridad.

MMPA AD 2.8 - DATOS SOBRE PLATAFORMAS, CALLES DE RODAJE Y EMPLAZAMIENTOS/POSICIONES DE VERIFICACIÓN DE EQUIPO

1	Superficie y resistencia de la plataforma:	Plataforma de Aviación Comercial (APRON) Concreto asfáltico; PCN: 59 F/A/X/T Plataforma de Aviación General (GEN AV) Concreto asfáltico; PCN: 23 F/A/X/T
2	Anchura, superficie y resistencia de las calles de rodaje	Calle de rodaje A: 23 M/PCN/ASPH/56/F/A/X/T Calle de rodaje B: 23M/PCN/ASPH/40/F/A/X/T
3	Emplazamiento y elevación ACL:	NIL
4	Puntos de verificación VOR/INS:	NIL
5	Observaciones:	NIL

MMPA AD 2.9 - SISTEMA DE GUÍA Y CONTROL DEL MOVIMIENTO EN LA SUPERFICIE Y SEÑALES

1	Uso de signos ID en los puestos de aeronaves Líneas de guía TWY y sistemas de guía visual de atraque y estacionamiento de los puestos de aeronaves	Si
2	Señales y LGT de RWY y TWY:	RWY: Designación, THR, TDZ, eje, borde, extremo de pista, según corresponda, señalados e iluminados TWY: Eje, puntos de espera en todas las intersecciones TWY/RWY, señalados, borde iluminado.
3	Barras de parada:	NIL
4	Observaciones:	NIL

MMPA AD 2.10 - OBSTÁCULOS DEL AERÓDROMO

En Área de la Trayectoria de Despegue 1.2%						
ID del OBST/designación <i>OBST ID / Designation</i>	Tipo de OBST <i>OBST type</i>	Posición del OBST <i>OBST position</i>		Altitud (M)	Señales / tipo, color Markings / Type, color	Observaciones Remarks
a	b	c		d	e	f
Plano de Obstáculos de Aeródromo -Tipo A (Limitaciones de Utilización) RWY 08						
MMPAA001	ÁRBOL	203606.34N	0972703.13W	154.5	NIL	NIL
MMPAA002	ÁRBOL	203606.64N	0972700.76W	155.5	NIL	NIL
MMPAA003	ÁRBOL	203609.96N	0972658.36W	156.5	NIL	NIL
Plano de Obstáculos de Aeródromo -Tipo A (Limitaciones de Utilización) RWY 26						
MMPAA1001	ÁRBOL	203609.62N	0972811.71W	162.5	NIL	NIL
MMPAA1002	ÁRBOL	203605.89N	0972832.88W	174.0	NIL	NIL
MMPAA1003	ÁRBOL	203611.97N	0972835.35W	181.0	NIL	NIL
MMPAA1004	ÁRBOL	203608.22N	0972835.63W	181.5	NIL	NIL

En Superficies Limitadoras de Obstáculos / In Obstacle Limitation Surfaces

ID del OBST/designación <i>OBST ID / Designation</i>	Tipo de OBST <i>OBST type</i>	Posición del OBST <i>OBST position</i>		Altitud (M)	Señales / tipo, color Markings / Type, color	Observaciones Remarks
a	b	c		d	e	f
MMPAB1001	ÁRBOL	203609.96N	0972658.36W	156.5	NIL	APP THR 26, DEP THR 08
MMPAB1002	ÁRBOL	203608.68N	0972658.39W	148	NIL	APP THR 26, DEP THR 08
MMPAB1003	ÁRBOL	203608.18N	0972658.34W	150.5	NIL	APP THR 26, DEP THR 08
MMPAB1004	ÁRBOL	203607.32N	0972658.32W	150.5	NIL	APP THR 26, DEP THR 08
MMPAB1005	ÁRBOL	203606.2N	0972658.3W	154	NIL	APP THR 26, DEP THR 08
MMPAB1006	ÁRBOL	203604.81N	0972658.45W	153	NIL	APP THR 26, DEP THR 08
MMPAB1007	ÁRBOL	203600.75N	0972819.88W	160	NIL	TRANSICIÓN
MMPAB1008	ÁRBOL	203605.89N	0972832.88W	174	NIL	APP THR 08, DEP THR 26
MMPAB1009	ÁRBOL	203608.22N	0972835.63W	181.5	NIL	APP THR 08, DEP THR 26
MMPAB1010	ÁRBOL	203611.97N	0972835.35W	181	NIL	APP THR 08, DEP THR 26
MMPAB1011	ÁRBOL	203615.14N	0972839.99W	183	NIL	APP THR 08
MMPAB1012	ÁRBOL	203617.22N	0972842.12W	181	NIL	TRANSICIÓN
MMPAB1013	ÁRBOL	203609.09N	0972815W	158.5	NIL	APP THR 08, DEP THR 26
MMPAB1014	ÁRBOL	203609.83N	0972814.39W	159	NIL	APP THR 08, DEP THR 26
MMPAB1015	ÁRBOL	203609.62N	0972811.71W	162.5	NIL	APP THR 08, DEP THR 26
MMPAB1016	ÁRBOL	203615.66N	0972811.53W	177	NIL	TRANSICIÓN

En Superficies Limitadoras de Obstáculos / In Obstacle Limitation Surfaces						
ID del OBST/designación OBST ID / Designation	Tipo de OBST OBST type	Posición del OBST OBST position		Altitud (M)	Señales / tipo, color Markings / Type, color	Observaciones Remarks
a	b	c		d	e	f
MMPAB1017	ÁRBOL	203609.69N	0972656.92W	153	NIL	APP THR 26, DEP THR 08
MMPAB1018	ÁRBOL	203609.13N	0972656.57W	150.5	NIL	APP THR 26, DEP THR 08
MMPAB1019	ÁRBOL	203608.72N	0972656.48W	152	NIL	APP THR 26, DEP THR 08
MMPAB1020	ÁRBOL	203608.48N	0972656.33W	153.5	NIL	APP THR 26, DEP THR 08
MMPAB1021	ÁRBOL	203607.71N	0972655.83W	154.5	NIL	APP THR 26, DEP THR 08
MMPAB1022	ÁRBOL	203606.84N	0972655.35W	154	NIL	APP THR 26, DEP THR 08
MMPAB1023	ÁRBOL	203606.64N	0972700.76W	155.5	NIL	APP THR 26, DEP THR 08
MMPAB1024	ÁRBOL	203606.34N	0972703.13W	154.5	NIL	APP THR 26, DEP THR 08
MMPAB1025	ÁRBOL	203611.69N	0972722.67W	169.5	NIL	TRANSICIÓN
MMPAB1026	ÁRBOL	203600.6N	0972758.52W	172.5	NIL	TRANSICIÓN
MMPAB1027	ÁRBOL	203618.58N	0972809.89W	190	NIL	HORIZONTAL INTERNA
MMPAB1028	ÁRBOL	203624.49N	0972810.53W	208.5	NIL	HORIZONTAL INTERNA
MMPAB1029	ÁRBOL	203604.66N	0972709.84W	157.5	NIL	TRANSICIÓN
MMPAB1030	ESTRUCTURA	203557.45N	0972830.65W	176.5	NIL	TRANSICIÓN
MMPAB1031	COTA DE TERRENO	203716N	0972647.85W	242	NIL	HORIZONTAL INTERNA
MMPAB1032	COTA DE TERRENO	203510.86N	0972442.66W	240	NIL	CONICA
MMPAB1033	COTA DE TERRENO	203355.07N	0972505.04W	280	NIL	CONICA

MMPA AD 2.11 - INFORMACIÓN METEOROLÓGICA SUMINISTRADA

1	Oficina MET asociada:	OSIV (Oficina de Servicios e Información de Vuelo)
2	Horas de servicio: Oficina MET fuera de horario:	1300/0100
3	Oficina responsable de la preparación TAF: Periodos de validez:	CAPMA H24
4	Tipo de pronóstico de aterrizaje: Intervalo de emisión:	NIL
5	Aleccionamiento/consulta proporcionados:	Consulta Personal, Telefónica
6	Documentación de vuelo: Idioma(s) utilizado(s):	METAR, TAF, Avisos Ciclón Tropical, Boletín de Cenizas Volcánicas, SIGMET (WC, WV, WS)
7	Cartas y demás información disponible para aleccionamiento o consulta:	Mapa Análisis de superficie, Mapa Análisis de Presión Constante (1000, 850, 700, 500, 400, 300, 250 y 250MB), Mapa Pronóstico de Vientos y Temperaturas en la altura (FL050, FL100, FL180, FL240, FL300, FL340 y FL390), Mapa Tiempo Significativo, Mapa Tropopausa, Mapa Nivel de Congelación.
8	Equipo suplementario disponible para proporcionar información:	Imágenes de Satélite
9	Dependencias ATS que reciben información:	TWR
10	Información adicional (limitación de servicio, etc.):	CAPMA (Centro de Análisis y Pronósticos Meteorológicos Aeronáuticos) H24 Ciudad de México Tel: (55) 5802 8525 y 5802 8520

MMPA AD 2.12 - CARACTERÍSTICAS FÍSICAS DE LAS PISTAS

Designadores NR RWY	BRG GEO y MAG	Dimensiones de RWY (M)	Resistencia (PCN) y superficie de RWY y SWY	Coordenadas THR	Elevación THR y elevación máxima de TDZ de RWY APP precisión
1	2	3	4	5	6
08	089.18 GEO 084.18 MAG	1805 x 45	ASPH / 66 /F/A/X/T	203607.13 N 0972808.92 W	THR 151.5 M
26	269.19 GEO 264.19 MAG	1805 x 45	ASPH / 66 /F/A/X/T	203607.96 N 0972707.17 W	THR 144 M
Pendiente de RWY-SWY	Dimensiones SWY (M)	Dimensiones CWY (M)	Dimensiones de franja (M)	OFZ	Observaciones
7	8	9	10	11	12
NIL	NIL	NIL	NIL	NIL	NIL

MMPA AD 2.13 - DISTANCIAS DECLARADAS

Designador RWY	TORA (M)	TODA (M)	ASDA (M)	LDA (M)	Observaciones
1	2	3	4	5	6
08	1805	1805	1805	1805	NIL
26	1805	1805	1805	1805	

AD 2.14 - LUCES DE APROXIMACIÓN Y DE PISTA

Designador RWY	Tipo LGT APCH LEN INTST	Color LGT THR WBAR	PAPI VASIS (MEHT)	LEN, LGT TDZ	Longitud, espaciado, color, INTST LGT eje RWY	Longitud, espaciado, color, INTST LGT borde RWY	Color WBAR LGT extremo RWY	LEN (M) color LGT SWY	Observaciones
1	2	3	4	5	6	7	8	9	10
08	NIL	Verde	PAPI 3.0° IZQ	NIL	NIL	1805 M 60 M Blanca LIH	Roja	NIL	NIL
26	NIL	Verde	PAPI 3.0° IZQ	NIL	NIL	1805 M 60 M Blanca LIH	Roja	NIL	NIL

AD 2.15 – OTROS SISTEMAS DE ILUMINACIÓN Y FUENTE SECUNDARIA DE ENERGÍA ELÉCTRICA

1	Emplazamiento, características y horas de funcionamiento ABN/IBN:	Sobre torre de control.
2	Emplazamiento WDI y LGT:	1 cerca de THR 08 iluminado 1 cerca de THR 26 iluminado
3	Luces de borde y de eje de TWY:	Luces de borde azul / No disponible en eje de rodaje.
4	Fuente auxiliar de energía: Tiempo de conmutación:	Para ayudas visuales.
5	Observaciones:	NIL

AD 2.16 - ZONA DE ATERRIZAJE PARA HELICÓPTEROS

1	Coordenadas TLOF o THR de FATO:	NIL
2	Elevación de TLOF y/o FATO M/FT:	
3	Dimensiones, superficie, resistencia, señales de las áreas TLOF y FATO:	
4	BRG geográficas y MAG de FATO:	
5	Distancia declarada disponible:	
6	Luces APP y FATO:	
7	Observaciones:	

AD 2.17 - ESPACIO AÉREO DE LOS SERVICIOS DE TRÁNSITO AÉREO

1	Designación y límites laterales:	ATZ Poza Rica Circulo de 5 NM de radio con centro en el ARP
2	Límites verticales:	GND / 3 500 FT AMSL
3	Clasificación del espacio aéreo:	D
4	Distintivo de llamada de la dependencia ATS. Idioma(s):	Torre Poza Rica Español / Ingles
5	Altitud de transición:	18 500 FT AMSL
6	Observaciones:	Ninguna

AD 2.18 - INSTALACIONES DE COMUNICACIÓN DE LOS SERVICIOS DE TRÁNSITO AÉREO

Designación del servicio	Distintivo de llamada	Frecuencia	Horas de funcionamiento	Observaciones
1	2	3	4	5
APP	Control México	128.00 MHZ	1300/0100	Servicio proporcionado por MMEX ACC
TWR	Torre Poza Rica	118.9 MHZ	1300/0100	NIL

AD 2.19 - RADIOAYUDAS PARA LA NAVEGACIÓN Y EL ATERRIZAJE

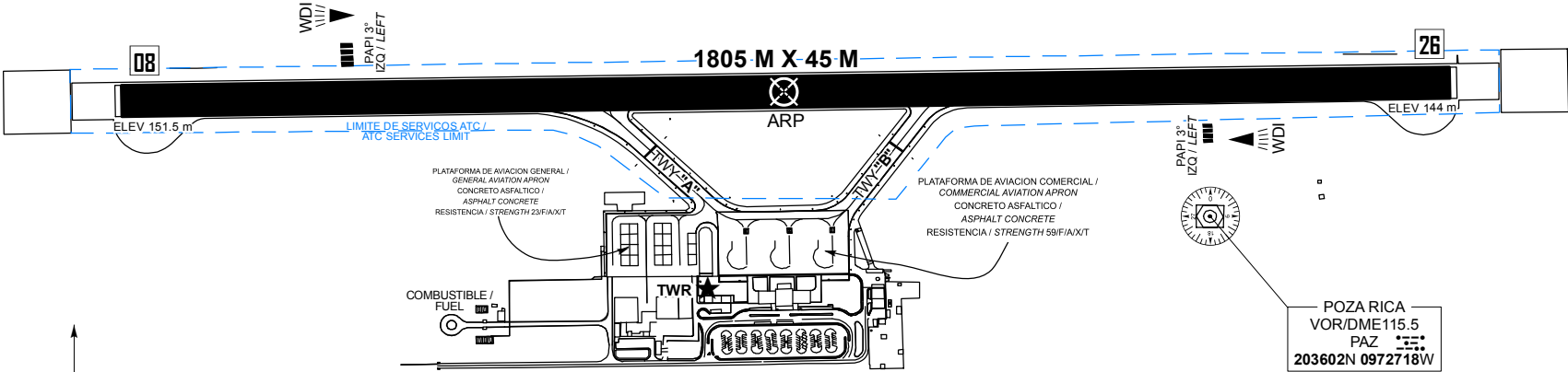
Tipo de ayuda, CAT de ILS/MLS (Para VOR/ILS/MLS, se indica VAR)	ID	Frecuencia	Horas de funcionamiento	Coordenadas del emplazamiento de la antena transmisora	Elevación de la antena transmisora del DME	Observaciones
1	2	3	4	5	6	7
VOR/DME 5° E NOV 08	PAZ	115.5 MHZ	H24	203602.03 N 0972718.28 W	NIL	NIL

CARACTERISTICAS DE PISTA /
RWY CHARACTERISTICS

RWY	DIRECCION / DIRECTION	THR	RESISTENCIA / STRENGTH	TIPO / TYPE
08	084.18°	20°36'07.13" N 097°28'08.92" W	66/F/A/X/T	ASFALTO / ASPHALT
26	264.19°	20°36'07.96" N 097°27'07.17" W		

CALLES DE RODAJE, ANCHO, RESISTENCIA
TAXIWAYS, WIDTH, STRENGTH

TWY	ANCHO / WIDTH	RESISTENCIA / STRENGTH	TIPO / TYPE
A	23 M	56/F/A/X/T	ASFALTO / ASPHALT
B		40/F/A/X/T	



ESCALA / SCALE : 1 : 10000
0 62.5 125 250 375 M

LAS MARCACIONES SON MAGNETICAS /
BEARINGS ARE MAGNETIC
ELEVACIONES Y DIMENSIONES EN METROS /
ELEVATIONS AND DIMENSIONS IN METERS

CAMBIOS: ELEV: AD, THR: PCN: RWY LEN

MINIMOS METEOROLOGICOS / METEOROLOGICAL MINIMUMS
TECHO EN FT Y VISIBILIDAD EN SM / CEILING IN FT AND VISIBILITY IN SM

EQUIPO / AIRCRAFT	DESPEGUE / TAKE OFF	ALTERNO MINIMOS / ALTERNATE MINIMUMS
	DIA Y NOCHE / DAY AND NIGHT	
	RWY 08/26	
1 Y 2 MOTORES / 1 AND 2 ENGINES	500 - 1 (1600 M)	1000 - 2 (3200 M)
3 O MAS MOTORES / 3 OR MORE ENGINES	500 - 1/2 (800 M)	

NOTAS / REMARKS:

TRABAJOS DE DESYERBE (EVENTUALES) EN
FRANJAS DE SEGURIDAD DEL AREA DE
MOVIMIENTO

*EVENTUAL TRIMMING WORKS IN SAFETY STRIPS
OF THE MOVEMENT AREA*

PRECAUCION: CRUCE DE AVES POR LAS
TRAYECTORIAS DE LAS PISTAS

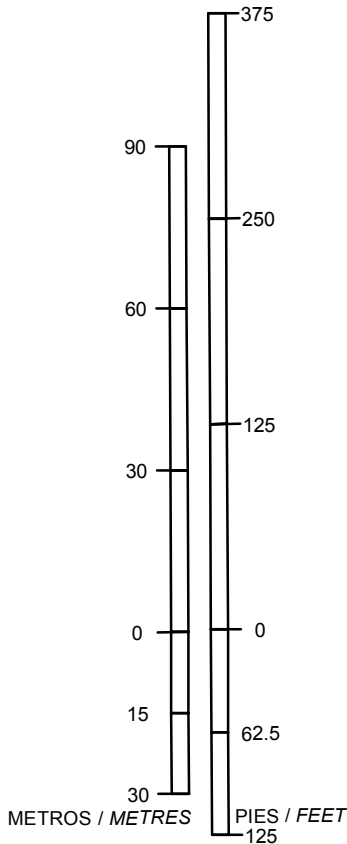
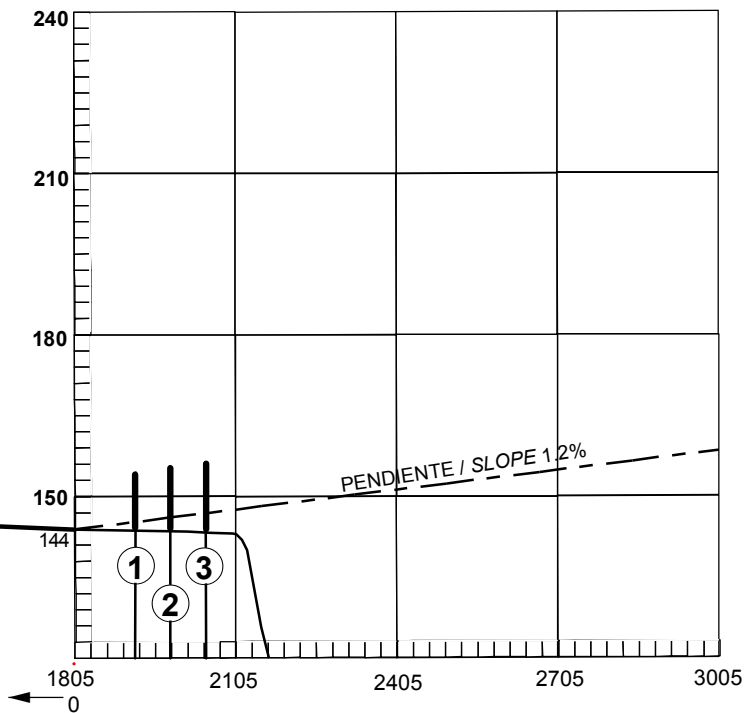
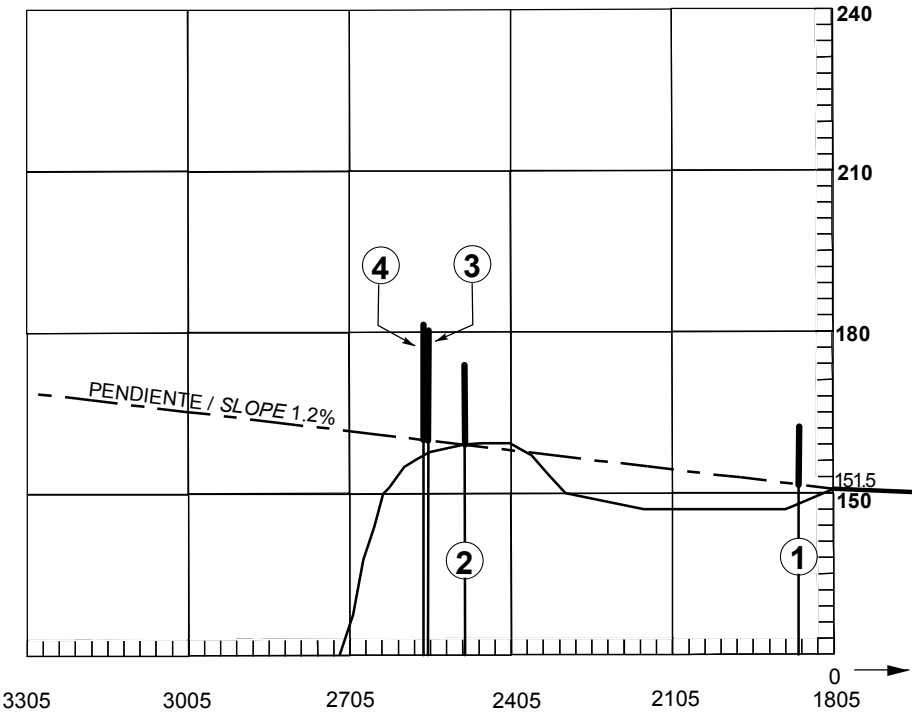
CAUTION: FLOCKS EVENTUALLY CROSSING
RUNWAY TRACKS

DIMENSIONES Y ELEVACIONES EN METROS
DIMENSIONS AND ELEVATIONS IN METRES

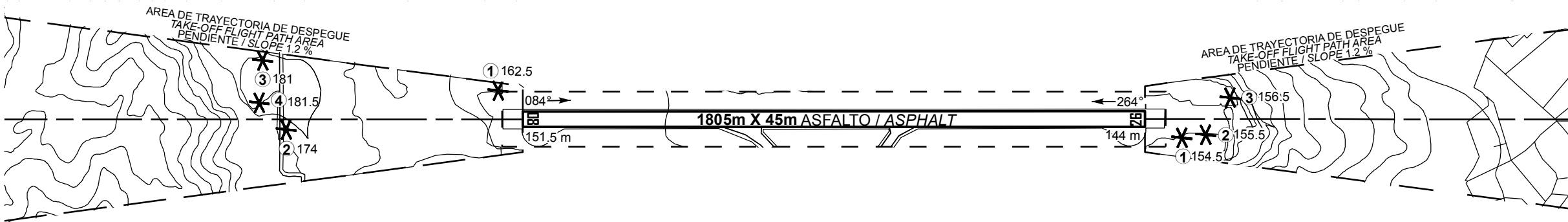
VAR 5° E

RWY 08 / 26

DISTANCIAS DECLARADAS / DECLARED DISTANCES				
RWY 08				RWY 26
1805	TORA	RECORRIDO DE DESPEGUE DISPONIBLE		1805
		TAKE-OFF RUN AVAILABLE		
1805	TODA	DISTANCIA DE DESPEGUE DISPONIBLE		1805
		TAKE-OFF DISTANCE AVAILABLE		
1805	ASDA	DISTANCIA DE ACCELERACION PARADA DISPONIBLE		1805
		ACCELERATE-STOP DISTANCE AVAILABLE		
1805	LDA	DISTANCIA DE ATERRIZAJE DISPONIBLE		1805
		LANDING DISTANCE AVAILABLE		

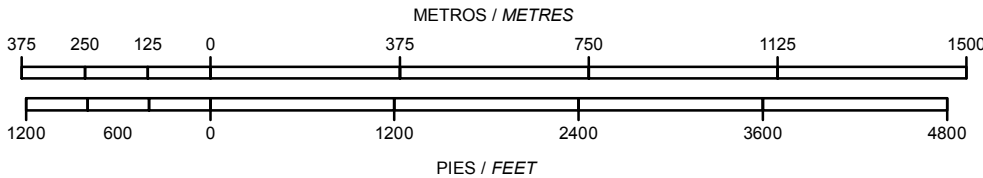


ESCALA VERTICAL / VERTICAL SCALE 1:1500

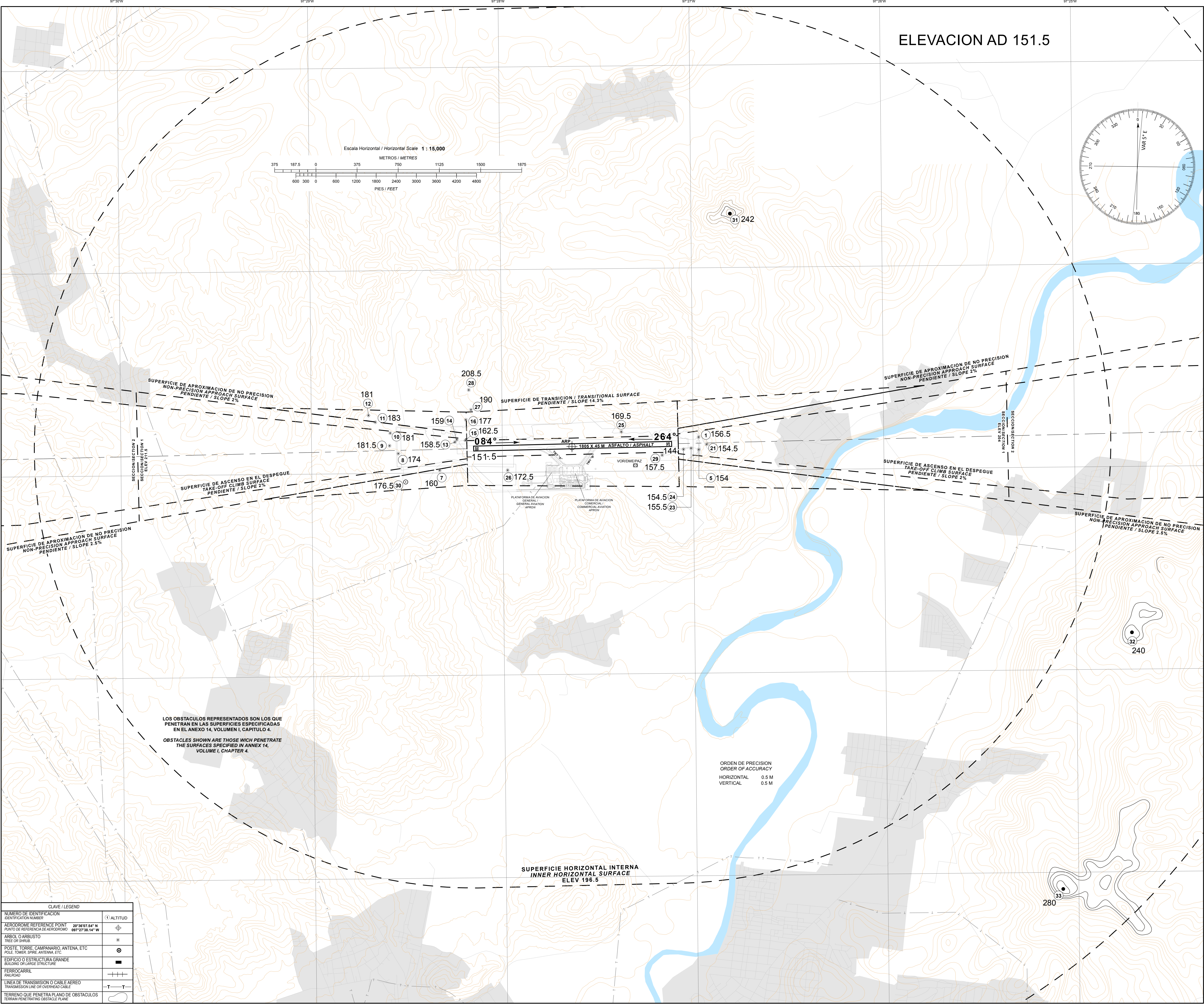


SIMBOLOGIA / LEGEND	
NUMERO DE IDENTIFICACION IDENTIFICATION NUMBER	① ALTITUD
POSTE, TORRE, CAMPANARIO, ANTENA, ETC POLE, TOWER, SPIRE, ANTENNA, ETC.	⊙
EDIFICIO O ESTRUCTURA GRANDE BUILDING OR LARGE STRUCTURE	■
FERROCARRIL RAILROAD	++
CURVA DE NIVEL DE TERRENO TERRAIN CONTOUR	~
TERRENO QUE PENETRA PLANO DE OBSTACULOS TERRAIN PENETRATING OBSTACLE PLANE	▲
ARBOL, ARBUSTO, ETC TREES, BUSH, ETC	*

Escala Horizontal / Horizontal Scale 1 : 15,000



ORDEN DE PRECISION
ORDER OF ACCURACY
HORIZONTAL 0.5 M
VERTICAL 1.0 M



CAMBIO: CARTA NUEVA.

CARTA DE SALIDA NORMALIZADA -
VUELO POR INSTRUMENTOS (SID)
STANDARD DEPARTURE CHART - INSTRUMENT (SID)

POZA RICA / TAJIN (MMPA)

RWY08

PAZ3A

TA 18500

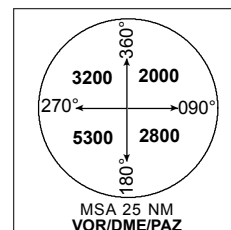
TWR

118.9

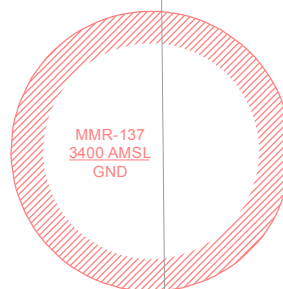
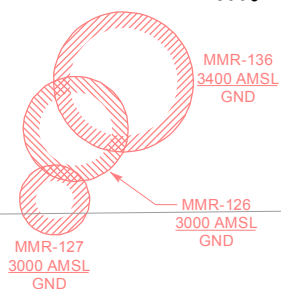
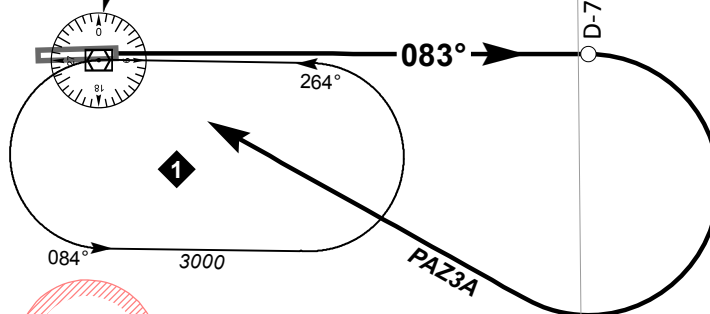
AD ELEV 497 FT

RMK:

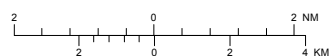
ALT, ELEV, HGT: FT
DIST: NM
BRG: MAG
VAR 5° E



POZA RICA
VOR/DME 115.5
PAZ
203602N 0972718W



1



CAMBIO: SIMBOLOGIA.

SALIDA PISTA 08:**DEPARTURE RWY 08:****SALIDA: POZA RICA TRES ALFA (PAZ3A)****DEPARTURE: POZA RICA (PAZ3A)
THREE ALFA**

ASCIENDA POR RADIAL **083°** HASTA **D-7 (EN CASO DE FALLA DEL DME HASTA ALCANZAR 1800 FT)** EFECTUE VIRAJE DE GOTA A LA **DERECHA** DENTRO DE **10 NM** HACIA EL **VOR/DME/PAZ** Y ABANDONELO DE ACUERDO CON LA **(1)** ALTITUD MINIMA DE LA RUTA ASIGNADA O INSTRUCCIONES DEL ATC

CLIMB VIA **PAZ R-083°** TO **D-7 PAZ (OR 1800 FT IN CASE OF DME FAILURE)** THEN TURN **RIGHT** WITHIN **10 NM** TO **VOR/DME/PAZ**. AND CROSS IT ACCORDING TO THE **(1)** MINIMUM CROSSING ALTITUDE OR ATC INSTRUCTIONS

(1) ALTITUD MINIMA PARA ABANDONAR EL VOR/DME/PAZ:**(1) MINIMUM CROSSING ALTITUDE AT VOR/DME/PAZ:**

A/TO	COAPA		UM-345	3000
A/TO	LIDED	R-522	UR-522, UT-31	3000
A/TO	CZA		UT-20	3000
A/TO	VER	V-23, A-552	UT-161	3000
A/TO	APN	V-18	UJ-39	7000
A/TO	PCA	V-34	UJ-102	7000
A/TO	TAM	V-23, A-552		3000

CARTA DE SALIDA NORMALIZADA -
VUELO POR INSTRUMENTOS (SID)
STANDARD DEPARTURE CHART - INSTRUMENT (SID)

POZA RICA / TAJIN (MMPA)

RWY26

PAZ3B

TA 18500

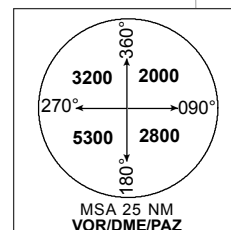
TWR

118.9

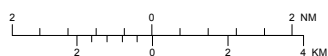
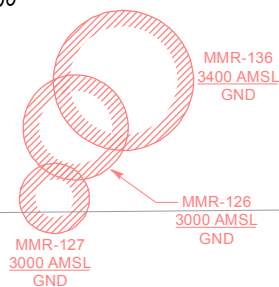
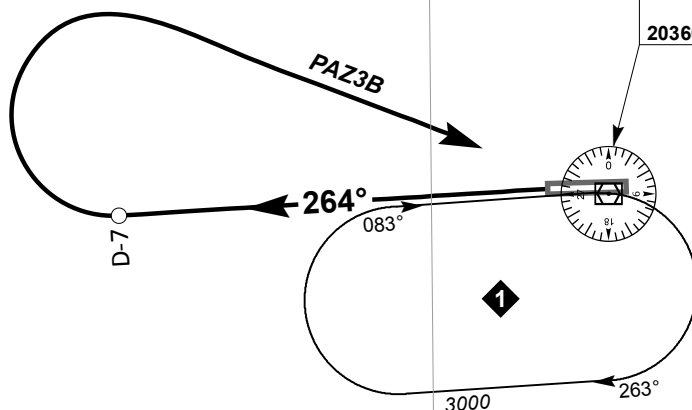
AD ELEV 497 FT

RMK:

ALT, ELEV, HGT: FT
DIST: NM
BRG: MAG
VAR 5° E



POZA RICA
VOR/DME 115.5
PAZ
203602N 0972718W



CAMBIO: SIMBOLOGIA.

SALIDA PISTA 26:**SALIDA: POZA RICA TRES (PAZ3B)
BRAVO**

ASCIENDA POR RADIAL **264°** HASTA **D-7 (EN CASO DE FALLA DEL DME HASTA ALCANZAR 1700 FT)** EFECTUE VIRAJE DE GOTA A LA **DERECHA** DENTRO DE **10 NM** HACIA EL **VOR/DME/PAZ** Y ABANDONELO DE ACUERDO CON LA **(1)** ALTITUD MINIMA DE LA RUTA ASIGNADA O INSTRUCCIONES DEL ATC

DEPARTURE RWY 26:**DEPARTURE: POZA RICA (PAZ3B)
THREE BRAVO**

CLIMB VIA **PAZ R-264°** TO **D-7 PAZ (OR 1700 FT IN CASE OF DME FAILURE)** THEN TURN **RIGHT** WITHIN **10 NM** TO **VOR/DME/PAZ**. AND CROSS IT ACCORDING TO THE **(1)** MINIMUM CROSSING ALTITUDE OR ATC INSTRUCTIONS

(1) ALTITUD MINIMA PARA ABANDONAR EL VOR/DME/PAZ:**(1) MINIMUM CROSSING ALTITUDE AT VOR/DME/PAZ:**

A/TO	COAPA		UM-345	3000
A/TO	LIDED	R-522	UR-522, UT-31	3000
A/TO	CZA		UT-20	3000
A/TO	VER	V-23, A-552	UT-161	3000
A/TO	APN	V-18	UJ-39	7000
A/TO	PCA	V-34	UJ-102	7000
A/TO	TAM	V-23, A-552		3000

CARTA DE APROXIMACION
POR INSTRUMENTOS (IAC)

INSTRUMENT APPROACH CHART (IAC)

POZA RICA / TAJIN NTL (MMPA)

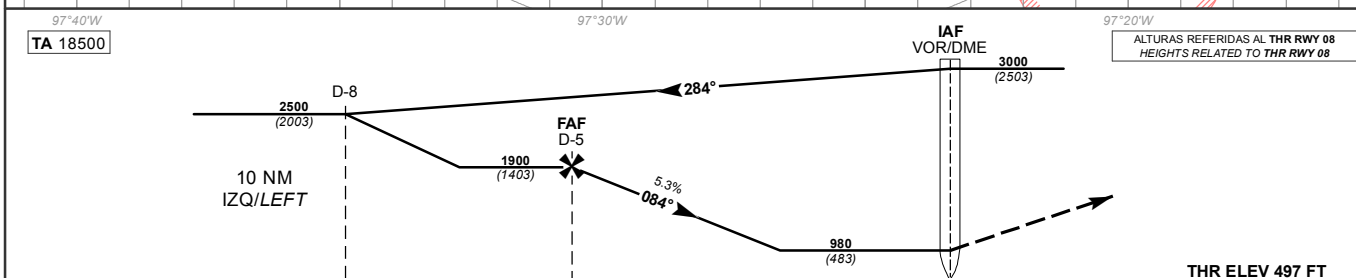
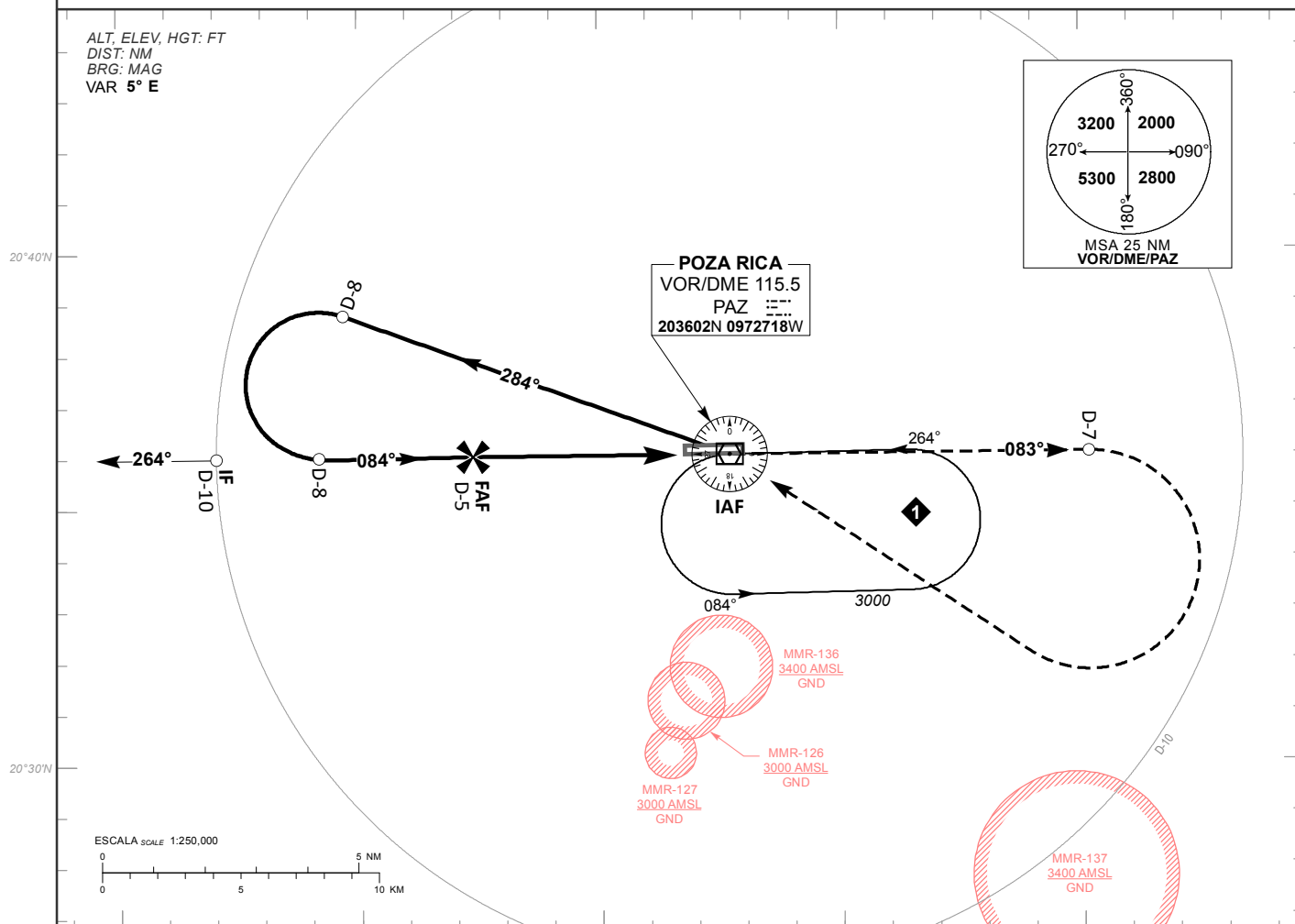
VOR/DME RWY 08

TWR 118.9	APP 128.0	AD ELEV 497 FT
---------------------	---------------------	-----------------------

APCH FRUSTRADA: ASCIENDA EN **RADIAL 083°** HASTA **D-7**, EFECTUE VIRAJE DE GOTA A LA **DERECHA** DENTRO DE **10 NM** HACIA EL **VOR/DME/PAZ** HASTA LA ALTITUD MINIMA DE ESPERA.

MISSED APCH: CLIMB VIA **PAZ VOR-R-083°** TO **D-7**, THEN TURN **RIGHT** WITHIN **10 NM** TO **VOR/DME/PAZ** AT THE MINIMUM HOLDING ALTITUDE.

RMK: -NO UTILIZAR RADIOALTIMETRO COMO REFERENCIA PARA DETERMINAR ALTURA SOBRE EL AEROPUERTO POR CONDICIONES OROGRAFICAS *DO NOT USE RADIO ALTIMETER AS REFERENCE TO DETERMINE ALTITUDE OVER AIRPORT DUE TO OROGRAPHIC CONDITIONS*



GRADIENTE DE DESCENSO RATE OF DESCENT	FAP-MAPT 5				5.3% (3.0°)				ALTITUD MINIMA SEGUN DISTANCIA MINIMUM ALTITUDE ACCORDING TO DISTANCE	NM	5	4	3	-	-
	GS (KTS)	80	100	120	140	160	180	200		FT	1900	1580	1260	-	-
	FT / NM	430	537	644	752	859	966	1074							
	MIN : SEC	3:45	3:00	2:30	2:09	1:52	1:40	1:30							

CAT	DIRECTO STRAIGHT-IN		CIRCULANDO CIRCLING	
	MDA (MDH) 980 (483)		MDA (MDH)	
A	1 (1600 M)		1360 (863) - 1 (1600 M)	
B	1 1/4 (2000 M)		1360 (863) - 1 1/4 (2000 M)	
C	1 1/2 (2400 M)		1360 (863) - 2 1/2 (4000 M)	
D	1 1/2 (2400 M)		1360 (863) - 2 3/4 (4400 M)	

CAMBIO: ELEV THR; ALTITUD.

CARTA DE APROXIMACION
POR INSTRUMENTOS (IAC)

INSTRUMENT APPROACH CHART (IAC)

POZA RICA / TAJIN NTL (MMPA)

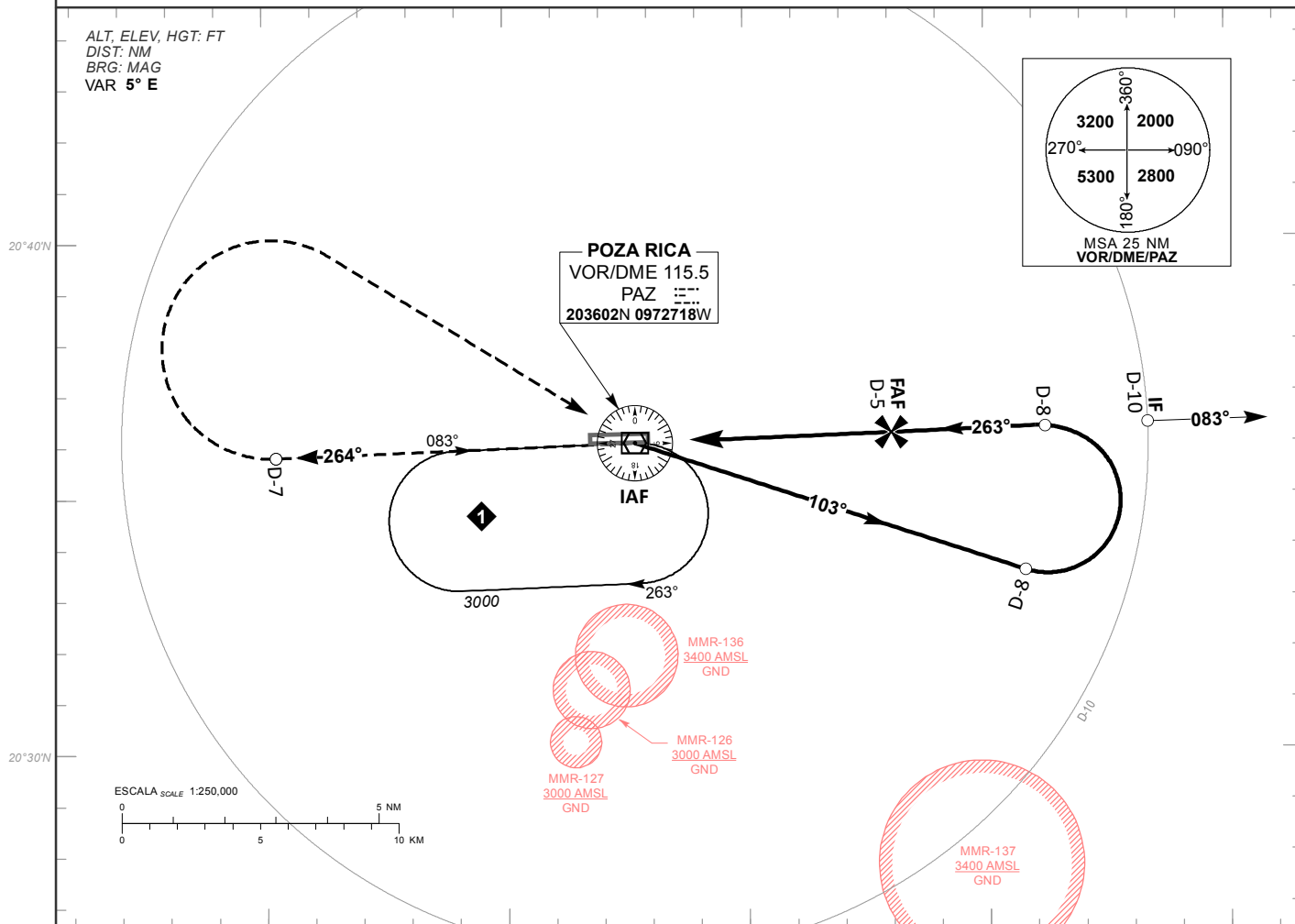
VOR/DME RWY 26

TWR 118.9	APP 128.0	AD ELEV 497 FT
---------------------	---------------------	-----------------------

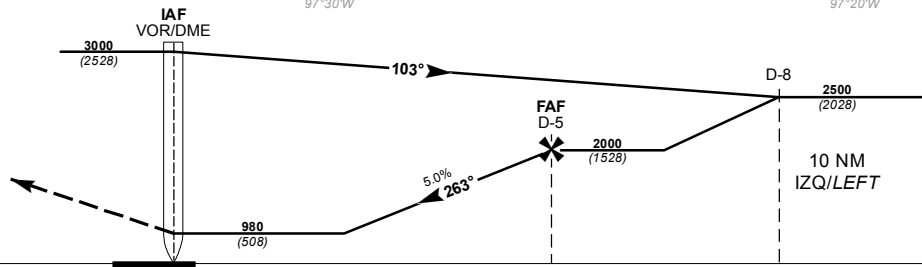
APCH FRUSTRADA: ASCIENDA EN RADIAL 264° HASTA D-7, EFECTUE VIRAJE DE GOTA A LA DERECHA DENTRO DE 10 NM HACIA EL VOR/DME/PAZ HASTA LA ALTITUD MINIMA DE ESPERA.

MISSED APCH: CLIMB VIA PAZ VOR R-264° TO D-7, THEN TURN RIGHT WITHIN 10 NM TO VOR/DME/PAZ AT THE MINIMUM HOLDING ALTITUDE.

RMK: -NO UTILIZAR RADIOALTIMETRO COMO REFERENCIA PARA DETERMINAR ALTURA SOBRE EL AEROPUERTO POR CONDICIONES OROGRAFICAS DO NOT USE RADIO ALTIMETER AS REFERENCE TO DETERMINE ALTITUDE OVER AIRPORT DUE TO OROGRAPHIC CONDITIONS



TA 18500



ALTURAS REFERIDAS AL THR RWY 26
HEIGHTS RELATED TO THR RWY 26

GRADIENTE DE DESCENSO RATE OF DESCENT	FAP-MAPT 5				5.0% (2.9°)				ALTITUD MINIMA SEGUN DISTANCIA MINIMUM ALTITUDE ACCORDING TO DISTANCE	NM	5	4	3	2
	GS (KTS)	80	100	120	140	160	180	200		FT	2000	1690	1390	1080
	FT / NM	409	511	613	715	818	920	1022			(1528)	(1218)	(918)	(608)
	MIN : SEC	3:45	3:00	2:30	2:09	1:52	1:40	1:30						
CAT	DIRECTO <small>STRAIGHT-IN</small>								CIRCULANDO <small>CIRCLING</small>					
	MDA (MDH) 980 (508)								MDA (MDH)					
	1 (1600 M)								1360 (863) - 1 (1600 M)					
									1360 (863) - 1 1/4 (2000 M)					
									1360 (863) - 2 1/2 (4000 M)					
1360 (863) - 2 3/4 (4400 M)														
C	1 1/2 (2400 M)													
D														

CAMBIO: ELEV THR, ALTITUD.

CARTA DE APROXIMACION POR INSTRUMENTOS (IAC)

INSTRUMENT APPROACH CHART (IAC)

POZA RICA / TAJIN NTL (MMPA)

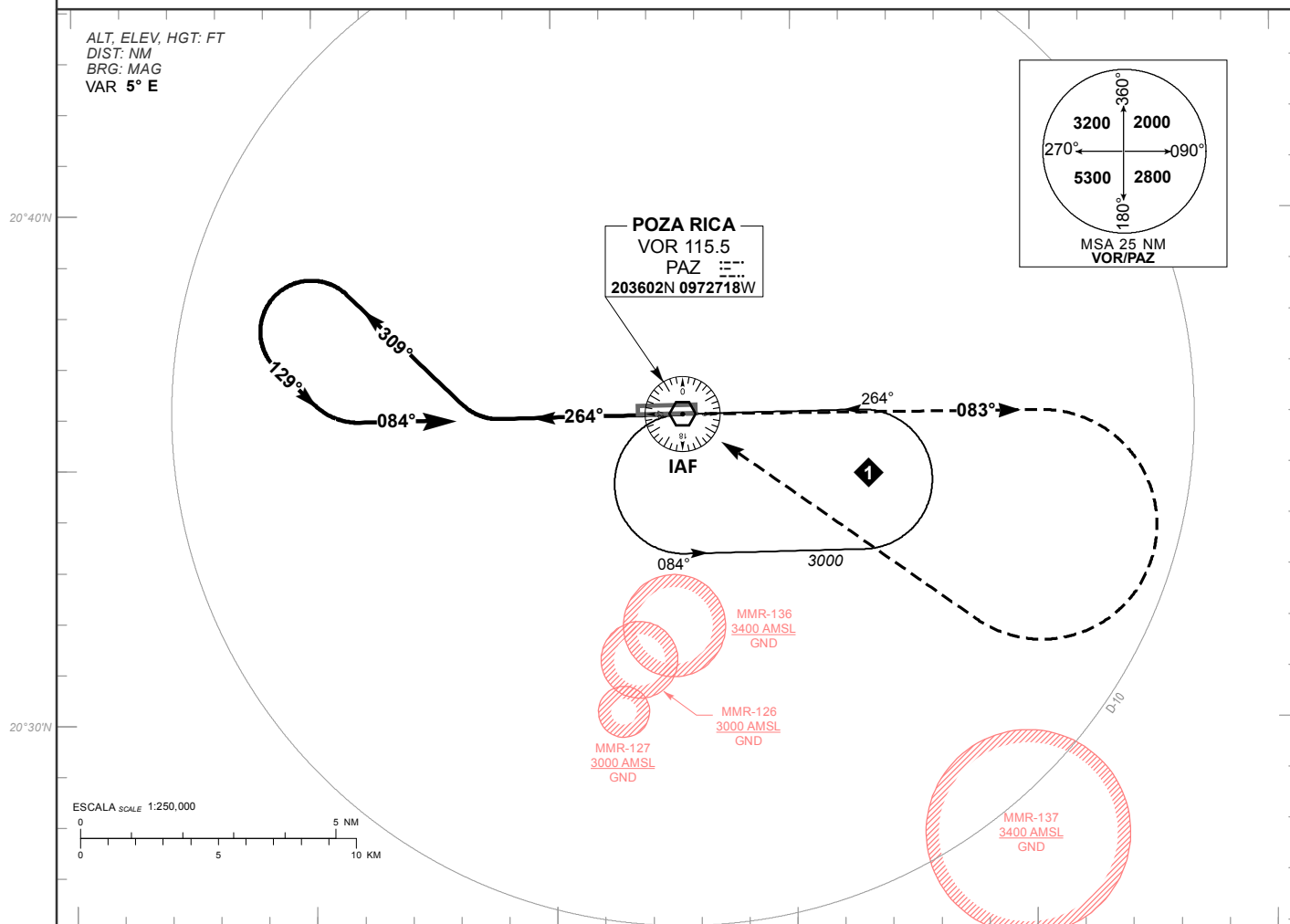
VOR RWY 08

TWR 118.9	APP 128.0	AD ELEV 497 FT
---------------------	---------------------	-----------------------

APCH FRUSTRADA: ASCIENDA EN **RADIAL 083°** Y EFECTUE VIRAJE DE GOTA A LA DERECHA DENTRO DE **10 NM** HACIA EL **VOR/PAZ** HASTA LA ALTITUD MINIMA DE ESPERA.

MISSED APCH: CLIMB VIA **PAZ VOR-R-083°** THEN TURN **RIGHT** WITHIN **10 NM** TO **VOR/PAZ** AT THE MINIMUM HOLDING ALTITUDE.

RMK: -NO UTILIZAR RADIOALTIMETRO COMO REFERENCIA PARA DETERMINAR ALTURA SOBRE EL AEROPUERTO POR CONDICIONES OROGRAFICAS *DO NOT USE RADIO ALTIMETER AS REFERENCE TO DETERMINE ALTITUDE OVER AIRPORT DUE TO OROGRAPHIC CONDITIONS*



TA 18500

ALTURAS REFERIDAS AL THR RWY 08
HEIGHTS RELATED TO THR RWY 08



THR ELEV 497 FT

DISTANCIA MAXIMA DE ALEJAMIENTO 7NM DESDE EL MAPT MAXIMUM DISTANCE TO TURN 7NM FROM MAPT		GS (KTS)	80	100	120	140	160	180	200
		MIN : SEC	5:15	4:12	3:30	3:00	2:38	2:20	2:06
C A T	DIRECTO STRAIGHT-IN					CIRCULANDO CIRCLING			
	MDA (MDH) 1360 (863)					MDA (MDH)			
	1 (1600 M)					1360 (863) - 1 (1600 M)			
	1 1/4 (2000 M)					1360 (863) - 1 1/4 (2000 M)			
	2 1/2 (4000 M)					1360 (863) - 2 1/2 (4000 M)			
	2 3/4 (4400 M)					1360 (863) - 2 3/4 (4400 M)			

CAMBIO: ELEV THR.

CARTA DE APROXIMACION
POR INSTRUMENTOS (IAC)

INSTRUMENT APPROACH CHART (IAC)

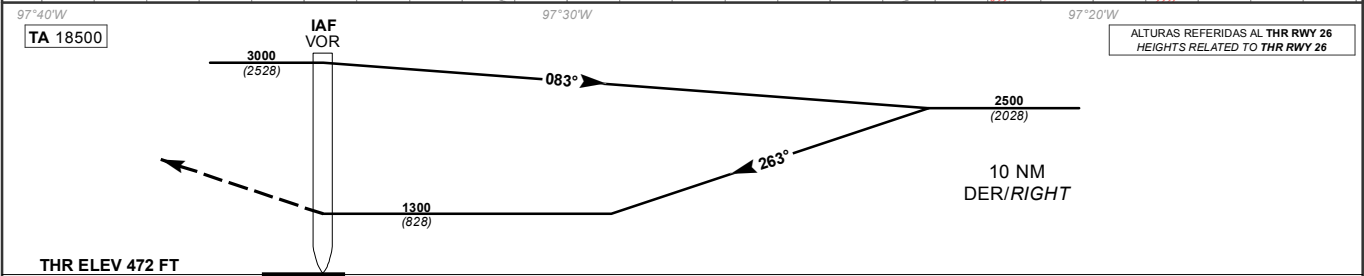
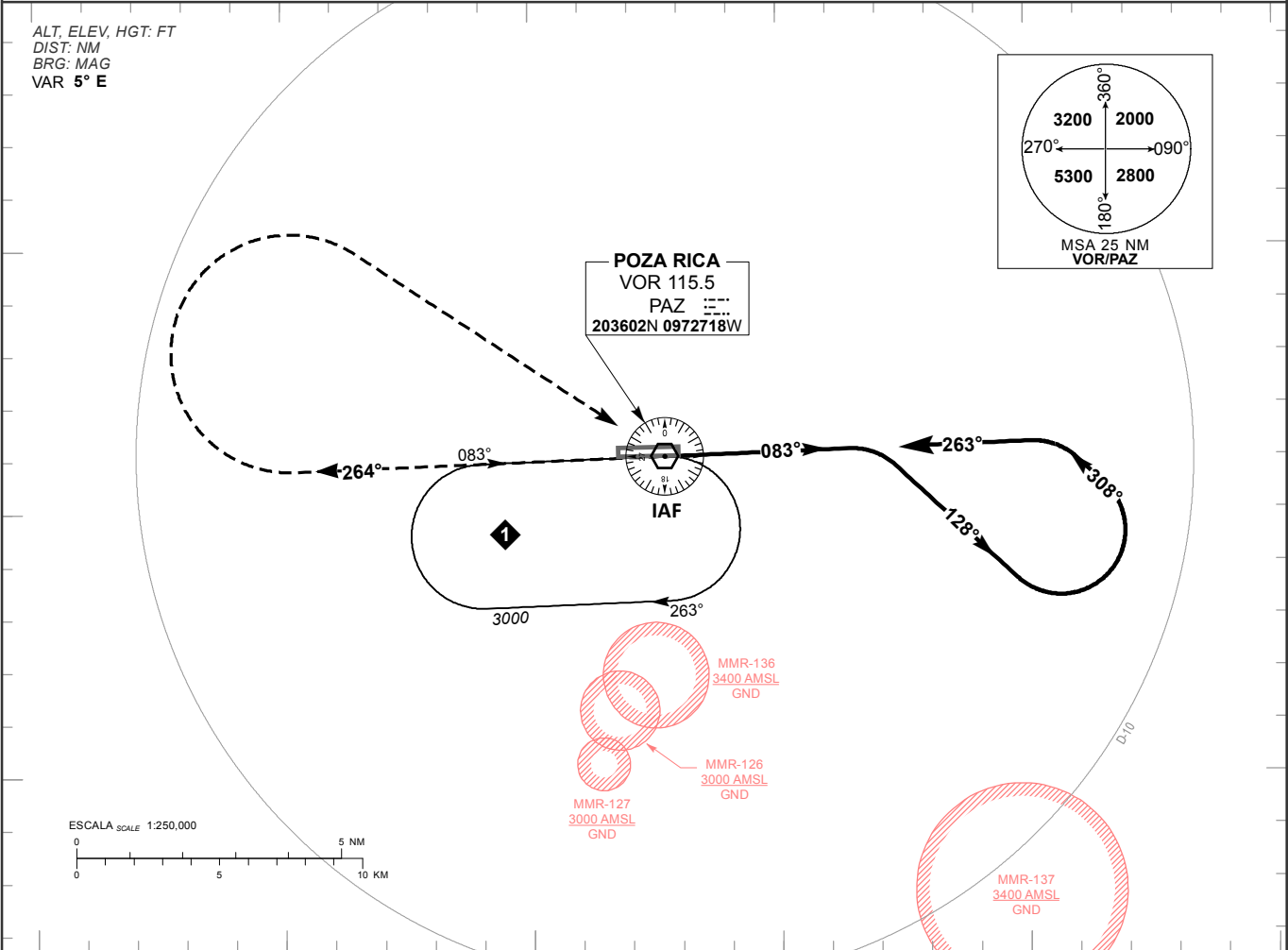
POZA RICA / TAJIN NTL (MMPA)

VOR RWY 26

TWR 118.9	APP 128.0	AD ELEV 497 FT
--------------	--------------	----------------

APCH FRUSTRADA: ASCIENDA EN RADIAL 264° Y EFECTUE VIRAJE DE GOTA A LA DERECHA DENTRO DE 10 NM HACIA EL VOR/PAZ HASTA LA ALTITUD MINIMA DE ESPERA.
MISSED APCH: CLIMB VIA PAZ VOR-R-264° THEN TURN RIGHT WITHIN 10 NM TO VOR/PAZ AT THE MINIMUM HOLDING ALTITUDE.

RMK: -NO UTILIZAR RADIOALTIMETRO COMO REFERENCIA PARA DETERMINAR ALTURA SOBRE EL AEROPUERTO POR CONDICIONES OROGRAFICAS DO NOT USE RADIO ALTIMETER AS REFERENCE TO DETERMINE ALTITUDE OVER AIRPORT DUE TO OROGRAPHIC CONDITIONS



DISTANCIA MAXIMA DE ALEJAMIENTO 7NM DESDE EL MAPT MAXIMUM DISTANCE TO TURN 7NM FROM MAPT		GS (KTS)	80	100	120	140	160	180	200
		MIN : SEC	5:15	4:12	3:30	3:00	2:38	2:20	2:06
C A B C D	DIRECTO STRAIGHT-IN	CIRCULANDO CIRCLING							
	MDA (MDH) 1300 (828)	MDA (MDH)							
	1 (1600 M)	1360 (863) - 1 (1600 M)							
	1 1/4 (2000 M)	1360 (863) - 1 1/4 (2000 M)							
	2 1/2 (4000 M)	1360 (863) - 2 1/2 (4000 M)							
	2 3/4 (4400 M)	1360 (863) - 2 3/4 (4400 M)							