

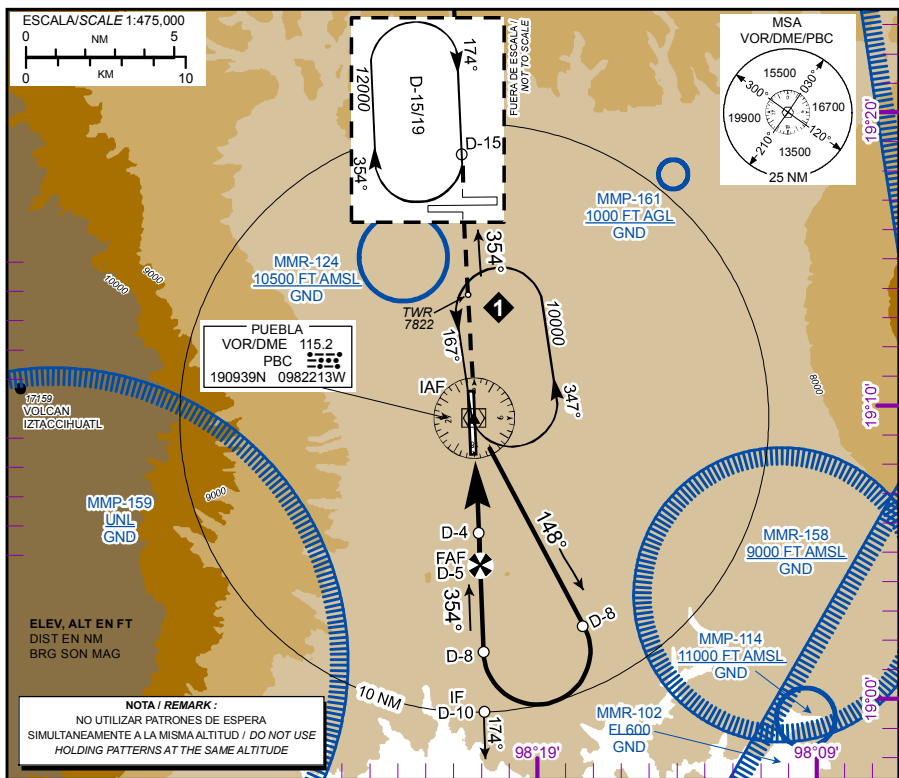
CARTA DE APROXIMACION
POR INSTRUMENTOS
INSTRUMENT
APPROACH CHART
(IAC)

TWR 118.20
APP 127.0
MMM APP 119.25

ELEV AD 7361 FT
VAR 4° E

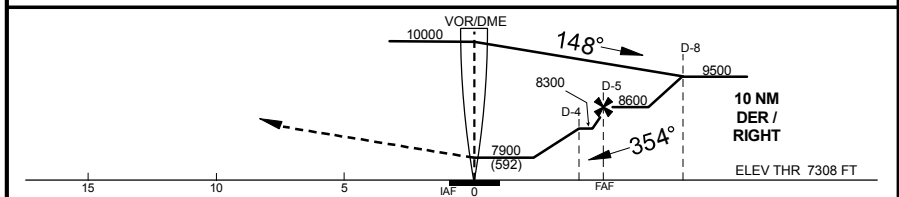
ALTITUD DE TRANSICION
TRANSITION ALTITUDE
18500

PUEBLA
AEROPUERTO INTL / INTL AIRPORT
HERMANOS SERDAN
VOR/DME 1 RWY 35



APROXIMACION FRUSTRADA / MISSED APPROACH

ASCIENDA EN RADIAL 354° HASTA ALCANZAR MINIMO 10000 FT EN D-15 Y CONTINUE EN ASCENSO SOBRE PATRON DE ESPERA HASTA 12000 FT O DE ACUERDO A INSTRUCCIONES DEL ATC.
CLIMB OUTBOUND ON PBC VOR R-354° TO MINIMUM OF 10000 FT AT D-15 CONTINUE TO CLIMB IN HOLDING PATTERN TO 12000 FT OR IN ACCORDANCE TO ATC INSTRUCTIONS.



CAT	A	B	C	D
DIRECT MDA (MDH) 7900 (592)	1 (1600 M)		1 1/2 (2400 M)	1 3/4 (2800 M)
CIRCLING MDA (MDH)	8120 (759) -1 (1600 M)		8120 (759) -2 1/4 (3600 M)	8120 (759) -2 1/2 (4000 M)

APROXIMACION FRUSTRADA MISSED APPROACH		VEL GS (KTS)							
DISTANCIA MAXIMA DE ALEJAMIENTO 15 NM DESDE EL MAPA MAXIMUM DISTANCE TO TURN 15 NM FROM MAP		80	100	120	140	160	180	200	
D-4 MAP 4 NM 5.4 %		FT/MIN	438	547	657	766	876	985	1094
		MIN:SEC	3:00	2:24	2:00	1:43	1:30	1:20	1:12

ALTITUD SEGUN DISTANCIA DME/PBC ALTITUDE ACCORDING TO DISTANCE DME/PBC		NM	4	3	2
		FT	8300	7970	7640

03-NOV-2022 AMDT AIRAC 11/22

SCT-AFAC-SENEAM

MMPB-IAC-3