

CARTA DE APROXIMACION  
POR INSTRUMENTOS  
INSTRUMENT APPROACH  
CHART (IAC)

TA: 18500 FT

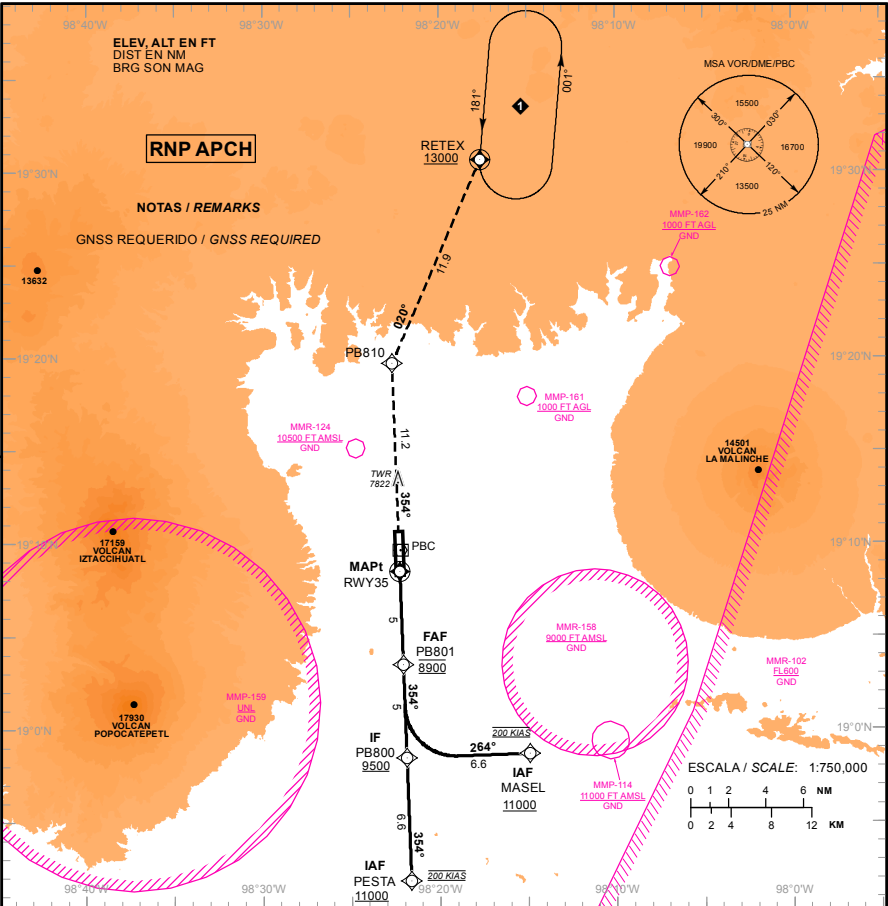
TWR 118.20  
APP 127.0  
MMMX APP 119.25

AD ELEV : 7361 FT

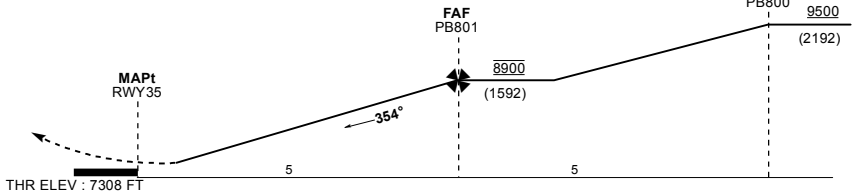
VAR 4°E

PUEBLA  
AEROPUERTO INTL / INTL AIRPORT  
HERMANOS SERDAN INTL

RNP RWY 35



ALTURAS REFERIDAS AL THR 35 ELEV: 7308 FT  
HEIGHTS RELATED TO THR 35 ELEV: 7308 FT



APROXIMACION FRUSTRADA / MISSED APPROACH

ASCIENDA EN CURSO 354° HASTA PB810 Y PROSIGA EN  
APROXIMACION FRUSTRADA HASTA RETEX Y CONTINUE EN  
PATRON DE ESPERA.

CLIMB ON COURSE 354° TO PB810 AND PROCEED ON  
MISSED APPROACH TRACK TO RETEX AND CONTINUE ON  
HOLDING PATTERN.

GRADIENTE DE DESCENSO / RATE OF DESCENT

FAF - THR	VEL GS (KTS)	80	100	120	140	160	180	200
5 NM	FT / NM	410	513	616	718	821	923	1026
5.1%	MIN : SEC	3:45	3:00	2:30	2:09	1:52	1:40	1:30

ALTITUD MINIMA SEGUN DISTANCIA / MINIMUM ALTITUDE ACCORDING TO DISTANCE

NM	4	3	2	1
FT	8590 (1282)	8280 (972)	7980 (672)	7670 (362)

CAMBIO: FREQ.

CAT	A	B	C	D
LNAV/VNAV (DA)	7600 (292) - 1 (1600 M)			
LNAV MDA (MDH)	7800 (492) - 1 (1600 M)		7800 (492) - 1 3/8 (2200 M)	
CIRCULANDO CIRCLING	8000 (639) - 1 (1600 M)		8160 (799) - 2 1/4 (3600 M)	8360 (999) - 3 (4800 M)

TABLA DE CODIFICACIÓN DEL PROCEDIMIENTO DE APROXIMACION POR INSTRUMENTOS RNP PISTA 35  
RUNWAY 35 RNP INSTRUMENT APPROACH PROCEDURE CODING TABLE

IAF MASEL

Número de serie / Serial Number	Descriptor de trayectoria / Path terminator	Identificador de punto de recorrido / Waypoint identifier	Sobrevuelo / Fly Over	Curso / derrota Course / Track °MAG (°T)	Variación Magnética / Magnetic variation (°)	Distancia / Distance (NM)	Dirección del Viraje / Turn direction	Altitud / Altitude (FT)	Velocidad / Velocity (KTS)	VPA (°) / TCH (FT)	Especificación de Navegación / Navigation Specification
001	IF	MASEL	-	-	-	-	-	+11000	@200	-	RNP APCH
002	TF	PB800	-	264 (268)	4	6.6	-	+9500	-	-	RNP APCH
003	TF	PB801	-	354 (358)	4	5	-	@8900	-	-	RNP APCH
004	TF	RWY35	Y	354 (358)	4	5	-	-	-	2.9 (55)	RNP APCH
005	TF	PB810	-	354 (358)	4	11.2	-	-	-	-	RNP APCH
006	TF	RETEX	Y	020 (23.5)	4	11.9	-	+13000	-	-	RNP APCH

IAF PESTA

Número de serie / Serial Number	Descriptor de trayectoria / Path terminator	Identificador de punto de recorrido / Waypoint identifier	Sobrevuelo / Fly Over	Curso / derrota Course / Track °MAG (°T)	Variación Magnética / Magnetic variation (°)	Distancia / Distance (NM)	Dirección del Viraje / Turn direction	Altitud / Altitude (FT)	Velocidad / Velocity (KTS)	VPA (°) / TCH (FT)	Especificación de Navegación / Navigation Specification
001	IF	PESTA	-	-	-	-	-	+11000	@200	-	RNP APCH
002	TF	PB800	-	354 (358)	4	6.6	-	+9500	-	-	RNP APCH
003	TF	PB801	-	354 (358)	4	5	-	@8900	-	-	RNP APCH
004	TF	RWY35	Y	354 (358)	4	5	-	-	-	2.9 (55)	RNP APCH
005	TF	PB810	-	354 (358)	4	11.2	-	-	-	-	RNP APCH
006	TF	RETEX	Y	020 (23.5)	4	11.9	-	+13000	-	-	RNP APCH

CODIFICACIÓN DE LAS ESPERAS  
CODING TABLE FOR HOLDINGS

Descriptor de trayectoria / Path terminator	Identificador de punto de recorrido / Waypoint identifier	Rumbo de acercamiento / Approach heading °M (°T)	Tiempo / Time	Dirección del viraje / Turn direction	Altitud mínima / Minimum altitude (FT)	Altitud máxima / Maximum altitude (FT)	Límite de Velocidad / Speed Limit (KT)	Declinación magnética / Magnetic declination (°)	Especificación de Navegación / Navigation specification
Espera / Holding	RETEX	181° (185.0)	1 Minuto / Minute	Izquierda / Left	13000	-	230	4	RNP 1

COORDENADAS DE LOS PUNTOS DE RECORRIDO  
WAYPOINT COORDINATES

Punto de recorrido / Waypoint	Coordenadas / Coordinates	Punto de recorrido / Waypoint	Coordenadas / Coordinates
MASEL	18°58'42.63"N	PESTA	18°51'51.55"N
	098°14'55.47"W		098°21'38.47"W
PB800	18°58'28.84"N	RETEX	19°30'39.67"N
	098°21'53.08"W		098°17'38.45"W
PB801	19°03'29.82"N	RWY35	19°08'30.79"N
	098°22'04.16"W		098°22'15.25"W
PB810	19°19'43.04"N		
	098°22'40.06"W		