

CARTA DE SALIDA  
NORMALIZADA VUELO  
POR INSTRUMENTOS  
STANDARD DEPARTURE CHART  
INSTRUMENT  
(SID)

TWR	118.20
APP	127.0
MMM APP	119.25

ELEV AD 7361 FT

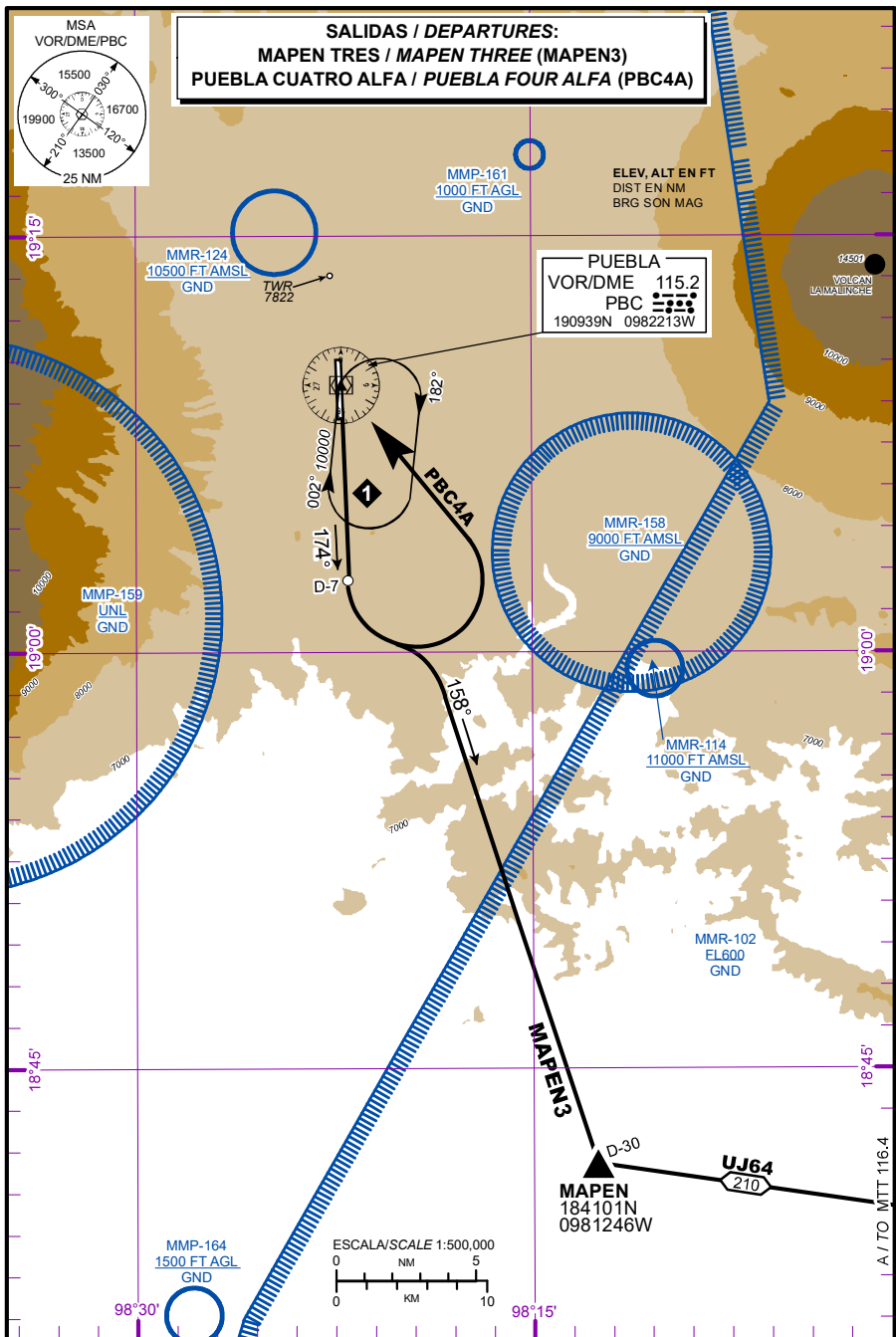
VAR 4° E

AEROPUERTO INTL / INTL AIRPORT  
HERMANOS SERDAN

ALTITUD DE TRANSICION  
TRANSITION ALTITUDE  
18500

DEPARTURE RWY 17

**PUEBLA**



**SALIDAS PISTA 17:****SALIDA: MAPEN TRES (MAPEN3)**

ASCIENDA POR **RADIAL 174°** HASTA **D-7**,  
EFFECTUE VIRAJE A LA **IZQUIERDA** HASTA  
INTERCEPTAR EL **RADIAL 158°** DEL  
**VOR/DME/PBC** HACIA EL FIJO **MAPEN** Y  
CONTINUE EN RUTA ASIGNADA O  
INSTRUCCIONES DEL ATC

**NOTA:**

EN CASO DE FALLA DEL **VOR/DME/CUA** Y/O  
**VOR/DME/PBC** ESPERE VECTOR RADAR.

**DEPARTURES RWY 17:****DEPARTURE: MAPEN THREE (MAPEN3)**

CLIMB ON **PBC R-174°** TO **D-7 PBC**, THEN TURN **LEFT**  
TO INTERCEPT **PBC R-158°** TO **MAPEN** AND CONTINUE  
ON THE ASSIGNED ROUTE OR ATC INSTRUCTIONS

**REMARK:**

IN CASE OF FAILURE **VOR/DME/CUA** AND OR  
**VOR/DME/PBC** EXPECT RADAR VECTORS.

**SALIDA: PUEBLA CUATRO (PBC4A) ALFA**

ASCIENDA POR **RADIAL 174°** HASTA **D-7 (EN**  
**CASO DE FALLA DEL DME HASTA ALCANZAR**  
**8600 FT)**, EFFECTUE VIRAJE DE GOTA A LA  
**IZQUIERDA** DENTRO DE **10 NM** HACIA EL  
**VOR/DME/PBC** Y ABANDONELO DE ACUERDO A  
LA **(1)** ALTITUD MINIMA DE LA RUTA ASIGNADA  
UTILIZANDO SI ES NECESARIO PATRON DE  
ESPERA O INSTRUCCIONES DEL ATC

**DEPARTURE: PUEBLA FOUR ALFA (PBC4A)**

CLIMB VIA **PBC R-174°** TO **D-7 PBC (OR 8600 FT IN**  
**CASE OF DME FAILURE)**, THEN TURN **LEFT** WITHIN  
**10 NM** TO **VOR/DME/PBC** AND CROSS IT ACCORDING  
TO THE **(1)** MINIMUM CROSSING ALTITUDE OR ATC  
INSTRUCTIONS. IF NECESSARY USE THE HOLDING  
PATTERN

**(1) ALTITUD MINIMA PARA ABANDONAR EL VOR/DME/PBC:****(1) MINIMUM CROSSING ALTITUDE AT VOR/DME/PBC:**

A/TO	VER		UJ-12	15000
A/TO	MTT		UJ-5, UM-787	10500
A/TO	IZT		UJ-47, UL-318	10000
A/TO	OAX		UL-308, UJ-33	7800
A/TO	CUA	V-21	UJ-39	13500
A/TO	TLC		UJ-12	18000
A/TO	MEX		UJ-5, UL-318, UM-787	18200
A/TO	SLM		UJ-33-47	13500
A/TO	APN	V-21	UJ-39	10000