

CARTA DE SALIDA
NORMALIZADA VUELO
POR INSTRUMENTOS
STANDARD DEPARTURE CHART
INSTRUMENT
(SID)

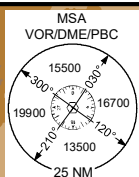
TWR	118.20
APP	127.0
MMMX APP	119.25

ELEV AD 7361 FT
VAR 4° E

PUEBLA
AEROPUERTO INTL / INTL AIRPORT
HERMANOS SERDAN

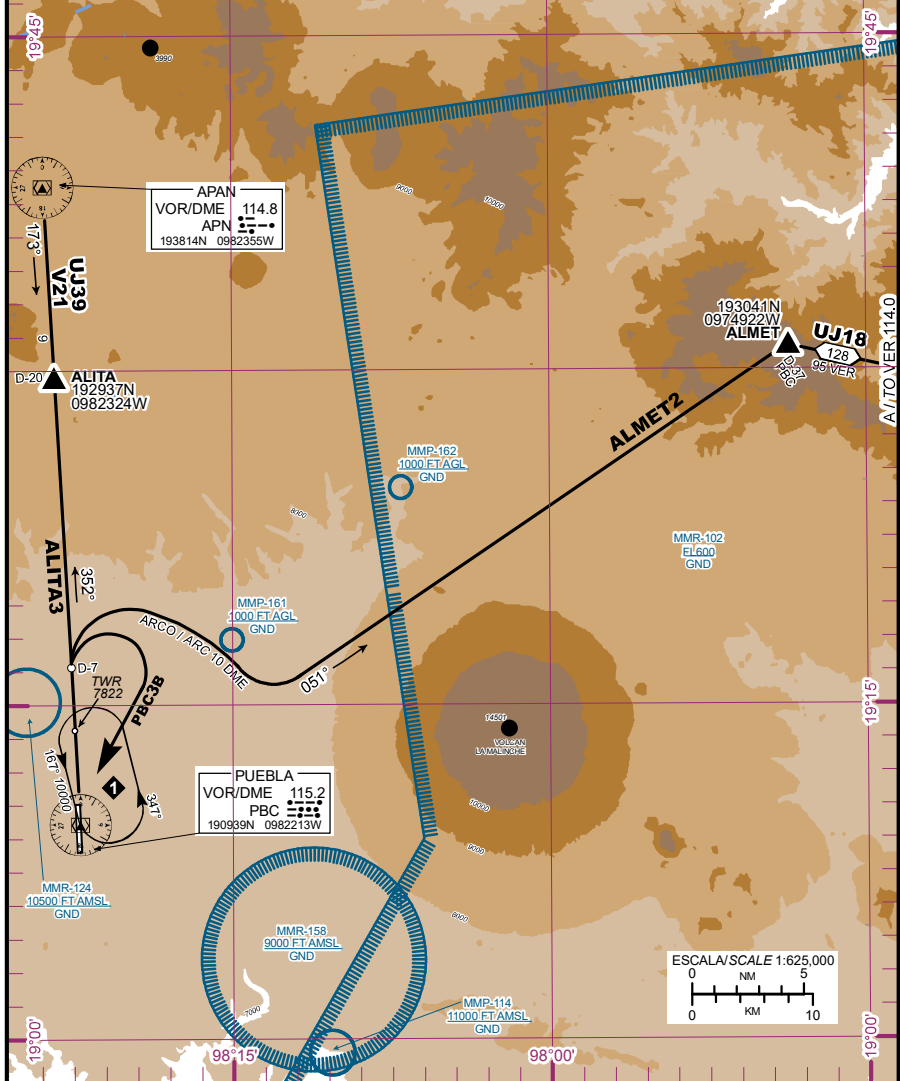
DEPARTURE RWY 35

ALTITUD DE TRANSICIÓN
TRANSITION ALTITUDE
18500



SALIDAS / DEPARTURES:
ALMET DOS / ALMET TWO (ALMET2)
ALITA TRES / ALITA THREE (ALITA3)
PUEBLA TRES BRAVO / PUEBLA THREE BRAVO (PBC3B)

ELEV, ALT EN FT
DIST EN NM
BRG SON MAG



CAMBIO: FREQ

03-NOV-2022 AMDT AIRAC 11/22

SCT-AFAC-SENEAM

MMPB-SID-2

SALIDAS PISTA 35:**SALIDA: ALMET DOS (ALMET2)**

ASCIENDA POR **RADIAL 352°** HASTA **D-7**, EFECTUE VIRAJE A LA **DERECHA** Y PROSIGA EN **ARCO 10 DME** HASTA INTERCEPTAR EL RADIAL **051°** DEL **VOR/DME/PBC** HACIA EL FIJO **ALMET** Y CONTINUE EN RUTA ASIGNADA O INSTRUCCIONES DEL ATC

ESTA SALIDA REQUIERE UN GRADIENTE MINIMO DE ASCENSO DE **300 FT/NM** HASTA ALCANZAR **14000 FT**

DEPARTURES RWY 35:**DEPARTURE: ALMET TWO (ALMET2)**

CLIMB VIA **PBC R-352°** TO **D-7 PBC**, THEN TURN **RIGHT** AND PROCEED ON **PBC 10 DME ARC** TO INTERCEPT **PBC R-051°** TO **ALMET** AND CONTINUE ON THE ASSIGNED ROUTE OR ATC INSTRUCTIONS

THIS SID REQUIRES A MINIMUM CLIMB GRADIENT OF **300 FT/NM** UNTIL CROSSING **14000 FT**

REGIMEN DE ASCENSO/ CLIMB REGIME***PDG: PENDIENTE DE DISEÑO DEL PROCEDIMIENTO / PROCEDURE DESIGN GRADIENT**

*PDG VEL (GS) KTS	80	100	120	140	160	180	200
4.9% (FT/MIN)	400	500	600	700	800	900	1000

SALIDA: ALITA TRES (ALITA3)

ASCIENDA POR **RADIAL 352°** HASTA EL FIJO **ALITA**, PROSIGA DIRECTO AL **VOR/DME/APN** Y CONTINUE EN RUTA ASIGNADA O INSTRUCCIONES DEL ATC

NOTA:

EN CASO DE FALLA DEL **VOR/DME/APN** ESPERE VECTOR RADAR

DEPARTURE: ALITA THREE (ALITA3)

CLIMB VIA **PBC R-352°** TO **ALITA** AND PROCEED DIRECT TO **VOR/DME/APN** AND CONTINUE ON THE ASSIGNED ROUTE OR ATC INSTRUCTIONS

REMARK:

IN CASE OF FAILURE OF **VOR/DME/APN** FAILURE EXPECT RADAR. VECTORS

SALIDA: PUEBLA TRES BRAVO (PBC3B)

ASCIENDA POR **RADIAL 352°** HASTA **D-7 (EN CASO DE FALLA DEL DME HASTA ALCANZAR 8600 FT)**, EFECTUE VIRAJE DE GOTA A LA **DERECHA** DENTRO DE **10 NM** HACIA EL **VOR/DME/PBC** Y ABANDONELO DE ACUERDO A LA **(1)** ALTITUD MINIMA DE LA RUTA ASIGNADA UTILIZANDO SI ES NECESARIO PATRON DE ESPERA O INSTRUCCIONES DEL ATC

DEPARTURE: PUEBLA THREE BRAVO (PBC3B)

CLIMB VIA **PBC R-352°** TO **D-7 PBC (OR 8600 FT IN CASE OF DME FAILURE)**, THEN TURN **RIGHT** WITHIN **10 NM** TO **VOR/DME/PBC** AND CROSS IT ACCORDING TO THE **(1)** MINIMUM CROSSING ALTITUDE OR ATC INSTRUCTIONS. IF NECCESARY USE THE HOLDING PATTERN

(1) ALTITUD MINIMA PARA ABANDONAR EL VOR/DME/PBC:**(1) MINIMUM CROSSING ALTITUDE AT VOR/DME/PBC:**

A/TO	VER		UJ-12	15000
A/TO	MTT		UJ-5, UM-787	10500
A/TO	IZT		UJ-47, UL-318	10000
A/TO	OAX		UL-308, UJ-33	7800
A/TO	CUA	V-21	UJ-39	13500
A/TO	TLC		UJ-12	18000
A/TO	MEX		UJ-5, UL-318, UM-787	18200
A/TO	SLM		UJ-33-47	13500
A/TO	APN	V-21	UJ-39	10000