

TA: 18500 FT

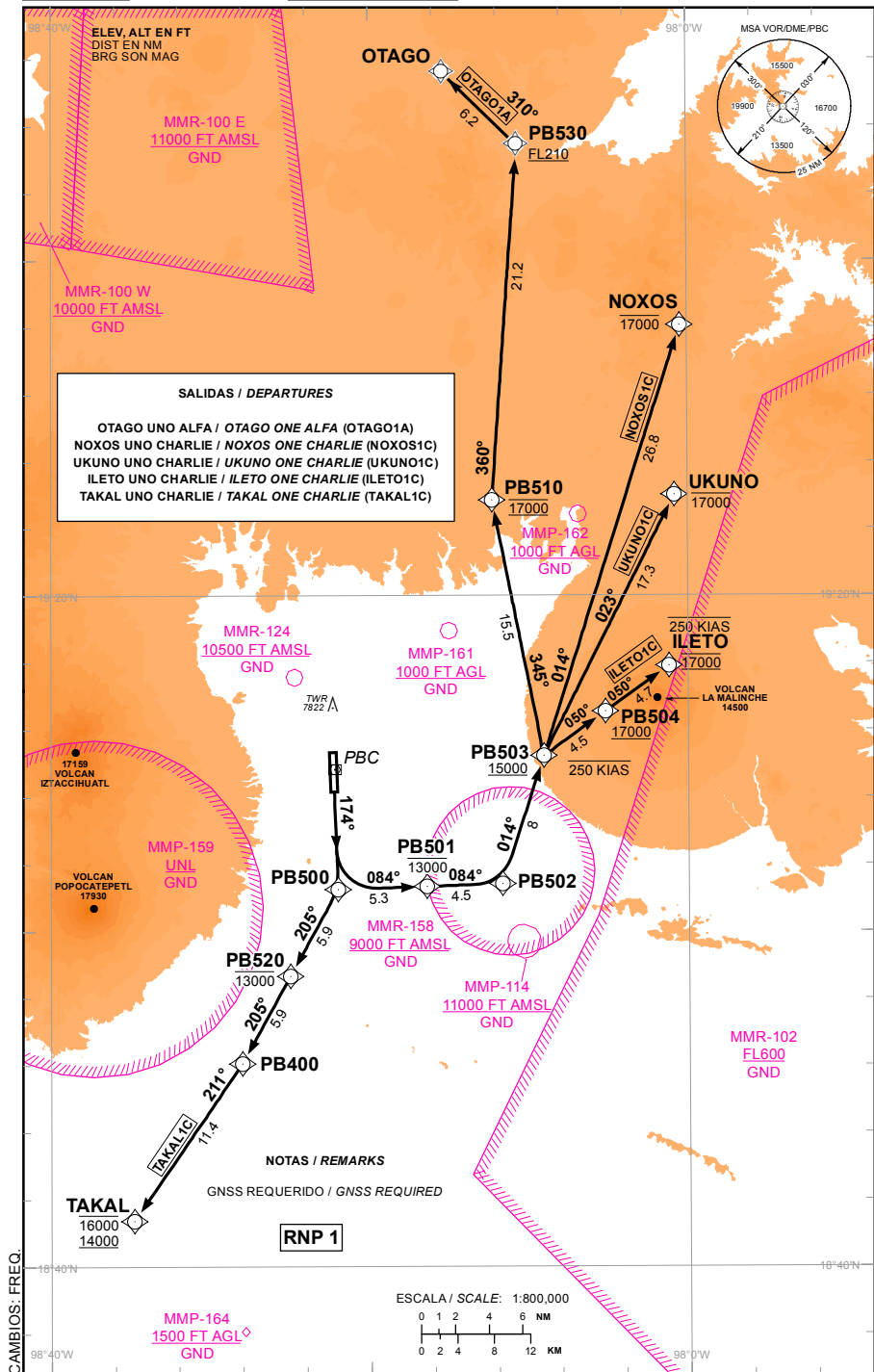


TABLA DE CODIFICACIÓN DEL PROCEDIMIENTO DE SALIDA POR INSTRUMENTOS RNP PISTA 17
 RUNWAY 17 RNP INSTRUMENT DEPARTURE PROCEDURE CODING TABLE

OTAGO 1A

Número de serie / Serial Number	Descriptor de trayectoria / Path terminator	Identificador de punto de recorrido / Waypoint identifier	Sobrevuelo / Fly Over	Curso / derrota Course / Track °MAG (°T)	Variación Magnética / Magnetic variation (°)	Distancia / Distance (NM)	Dirección del Viraje / Turn direction	Altitud / Altitude (FT)	Velocidad / Velocity (KTS)	VPA (°) / TCH (FT)	Especificación de Navegación / Navigation Specification
001	CF	PB500	-	174 (178.0)	4	-	-	-	-	-	RNP 1
002	TF	PB501	-	084 (088.0)	4	5.3	-	-13000	-	-	RNP 1
003	TF	PB502	-	084 (088.0)	4	4.5	-	-	-	-	RNP 1
004	TF	PB503	-	014 (018.0)	4	8	-	+15000	-250	-	RNP 1
005	TF	PB510	-	345 (348.7)	4	15.5	-	@17000	-	-	RNP 1
006	TF	PB530	-	360 (004.1)	4	21.2	-	+FL210	-	-	RNP 1
007	TF	OTAGO	-	310 (314.0)	4	6.2	-	-	-	-	RNP 1

NOXOS 1C

Número de serie / Serial Number	Descriptor de trayectoria / Path terminator	Identificador de punto de recorrido / Waypoint identifier	Sobrevuelo / Fly Over	Curso / derrota Course / Track °MAG (°T)	Variación Magnética / Magnetic variation (°)	Distancia / Distance (NM)	Dirección del Viraje / Turn direction	Altitud / Altitude (FT)	Velocidad / Velocity (KTS)	VPA (°) / TCH (FT)	Especificación de Navegación / Navigation Specification
001	CF	PB500	-	174 (178.0)	4	-	-	-	-	-	RNP 1
002	TF	PB501	-	084 (088.0)	4	5.3	-	-13000	-	-	RNP 1
003	TF	PB502	-	084 (088.0)	4	4.5	-	-	-	-	RNP 1
004	TF	PB503	-	014 (018.0)	4	8	-	+15000	-250	-	RNP 1
005	TF	NOXOS	-	014 (017.6)	4	26.8	-	-17000	-	-	RNP 1

UKUNO 1C

Número de serie / Serial Number	Descriptor de trayectoria / Path terminator	Identificador de punto de recorrido / Waypoint identifier	Sobrevuelo / Fly Over	Curso / derrota Course / Track °MAG (°T)	Variación Magnética / Magnetic variation (°)	Distancia / Distance (NM)	Dirección del Viraje / Turn direction	Altitud / Altitude (FT)	Velocidad / Velocity (KTS)	VPA (°) / TCH (FT)	Especificación de Navegación / Navigation Specification
001	CF	PB500	-	174 (178.0)	4	-	-	-	-	-	RNP 1
002	TF	PB501	-	084 (088.0)	4	5.3	-	-13000	-	-	RNP 1
003	TF	PB502	-	084 (088.0)	4	4.5	-	-	-	-	RNP 1
004	TF	PB503	-	014 (018.0)	4	8	-	+15000	-250	-	RNP 1
005	TF	UKUNO	-	023 (026.7)	4	17.3	-	-17000	-	-	RNP 1

ILETO 1C

Número de serie / Serial Number	Descriptor de trayectoria / Path terminator	Identificador de punto de recorrido / Waypoint identifier	Sobrevuelo / Fly Over	Curso / derrota Course / Track °MAG (°T)	Variación Magnética / Magnetic variation (°)	Distancia / Distance (NM)	Dirección del Viraje / Turn direction	Altitud / Altitude (FT)	Velocidad / Velocity (KTS)	VPA (°) / TCH (FT)	Especificación de Navegación / Navigation Specification
001	CF	PB500	-	174 (178.0)	4	-	-	-	-	-	RNP 1
002	TF	PB501	-	084 (088.0)	4	5.3	-	-13000	-	-	RNP 1
003	TF	PB502	-	084 (088.0)	4	4.5	-	-	-	-	RNP 1
004	TF	PB503	-	014 (018.0)	4	8	-	+15000	-250	-	RNP 1
005	TF	PB504	-	050 (054.4)	4	4.5	-	+17000	-	-	RNP 1
006	TF	ILETO	-	050 (054.4)	4	4.7	-	@17000	-250	-	RNP 1

TAKAL 1C

Número de serie / Serial Number	Descriptor de trayectoria / Path terminator	Identificador de punto de recorrido / Waypoint identifier	Sobrevuelo / Fly Over	Curso / derrota Course / Track °MAG (°T)	Variación Magnética / Magnetic variation (°)	Distancia / Distance (NM)	Dirección del Viraje / Turn direction	Altitud / Altitude (FT)	Velocidad / Velocity (KTS)	VPA (°) / TCH (FT)	Especificación de Navegación / Navigation Specification
001	CF	PB500	-	174 (178.0)	4	-	-	-	-	-	RNP 1
002	TF	PB520	-	205 (208.9)	4	5.9	-	-13000	-	-	RNP 1
003	TF	PB400	-	205 (208.9)	4	5.9	-	-	-	-	RNP 1
004	TF	TAKAL	-	211 (214.5)	4	11.4	-	-16000 ; +14000	-	-	RNP 1

COORDENADAS DE LOS PUNTOS DE RECORRIDO
WAYPOINT COORDINATES

Punto de recorrido / Waypoint	Coordenadas / Coordinates	Punto de recorrido / Waypoint	Coordenadas / Coordinates
ILETO	19°15'49.9"N	PB503	19°10'28.4"N
	098°01'13.3"W		098°09'05.7"W
NOXOS	19°36'08.4"N	PB504	19°13'06.5"N
	098°00'28.9"W		098°05'13.5"W
OTAGO	19°51'16.9"N	PB510	19°25'42.8"N
	098°15'24.4"W		098°12'18.4"W
PB400	18°52'07.0"N	PB520	18°57'19.8"N
	098°28'03.1"W		098°25'01.8"W
PB500	19°02'30.0"N	PB530	19°46'59.0"N
	098°22'02.0"W		098°10'41.8"W
PB501	19°02'40.8"N	TAKAL	18°42'43.6"N
	098°16'27.4"W		098°34'50.0"W
PB502	19°02'50.2"N	UKUNO	19°26'01.6"N
	098°11'42.6"W		098°00'51.0"W

SALIDAS RNP PISTA 17:

SALIDAS: OTAGO UNO ALFA (OTAGO1A)
 NOXOS UNO CHARLIE (NOXOS1C)
 UKUNO UNO CHARLIE (UKUNO1C)
 TAKAL UNO CHARLIE (TAKAL1C)

ASCIENDA EN **CURSO 174°** HASTA **PB500**, CONTINÚE EN PUNTOS DE RECORRIDO, ALTITUDES Y TRAYECTORIAS MOSTRADAS HASTA **OTAGO, NOXOS, UKUNO O TAKAL** Y CONTINÚE EN RUTA ASIGNADA O DE ACUERDO A INSTRUCCIONES DEL ATC

RNP DEPARTURES RWY 17:

DEPARTURES: OTAGO ONE ALFA (OTAGO1A)
 NOXOS ONE CHARLIE (NOXOS1C)
 UKUNO ONE CHARLIE (UKUNO1C)
 TAKAL ONE CHARLIE (TAKAL1C)

CLIMB ON **COURSE 174°** TO **PB500**, CONTINUE TO THE WAYPOINTS, ALTITUDES AND TRACKS SHOWN TO **OTAGO, NOXOS, UKUNO OR TAKAL** AND CONTINUE ON THE ASSIGNED ROUTE OR ACCORDING TO ATC INSTRUCTIONS

SALIDAS: ILETO UNO CHARLIE (ILETO1C)

ASCIENDA EN **CURSO 174°** HASTA **PB500**, CONTINÚE EN PUNTOS DE RECORRIDO, ALTITUDES Y TRAYECTORIAS MOSTRADAS HASTA **ILETO** Y CONTINÚE EN RUTA ASIGNADA O DE ACUERDO A INSTRUCCIONES DEL ATC

DEPARTURES: ILETO ONE CHARLIE (ILETO1C)

CLIMB ON **COURSE 174°** TO **PB500**, CONTINUE TO THE WAYPOINTS, ALTITUDES AND TRACKS SHOWN TO **ILETO** AND CONTINUE ON THE ASSIGNED ROUTE OR ACCORDING TO ATC INSTRUCTIONS

ESTAS SALIDAS REQUIEREN UN GRADIENTE MÍNIMO DE ASCENSO DE **340 FT/NM** (5.6%) HASTA ALCANZAR **17000 FT**

THESE SID's REQUIRE A MINIMUM CLIMB GRADIENT OF **340 FT/NM** (5.6%) UNTIL CROSSING **17000 FT**

REGIMEN DE ASCENSO / RATE OF CLIMB

*PDG: PENDIENTE DE DISEÑO DEL PROCEDIMIENTO / PROCEDURE DESIGN GRADIENT

*PDG VEL (GS) KTS	80	100	120	140	160	180	200
FT/MIN	433	567	680	793	907	1020	1133