

CARTA DE SALIDA NORMALIZADA  
VUELO POR INSTRUMENTOS  
STANDARD DEPARTURE CHART  
INSTRUMENT (SID)

TWR	118.20
APP	127.0
MMMX APP	119.25

AD ELEV : 7361 FT  
VAR 4° E

**PUEBLA**  
AEROPUERTO INTL / INTL AIRPORT  
HERNANOS SERDAN  
**RNP RWY 35**

TA: 18500 FT

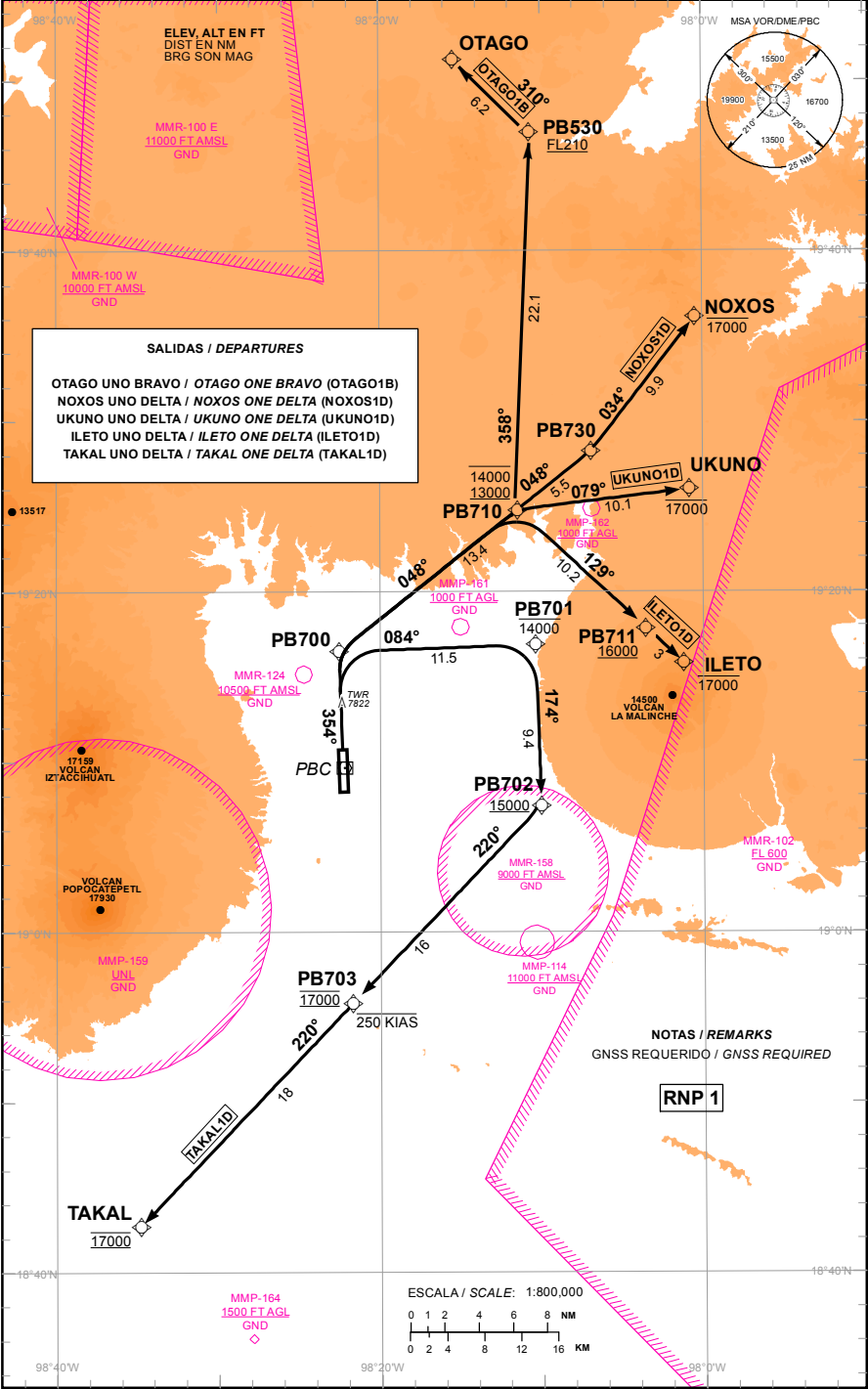


TABLA DE CODIFICACIÓN DEL PROCEDIMIENTO DE SALIDA POR INSTRUMENTOS RNP PISTA 35  
 RUNWAY 35 RNP INSTRUMENT DEPARTURE PROCEDURE CODING TABLE

## OTAGO 1B

Número de serie / Serial Number	Descriptor de trayectoria / Path terminator	Identificador de punto de recorrido / Waypoint identifier	Sobrevuelo / Fly Over	Curso / derrota Course / Track *MAG (*T)	Variación Magnética / Magnetic variation (°)	Distancia / Distance (NM)	Dirección del Viraje / Turn direction	Altitud / Altitude (FT)	Velocidad / Velocity (KTS)	VPA (°) / TCH (FT)	Especificación de Navegación / Navigation Specification
001	CF	PB700	-	354 (358.0)	4	-	-	-	-	-	RNP 1
002	TF	PB710	-	048 (051.6)	4	13.4	-	-14000 ; +13000	-	-	RNP 1
003	TF	PB530	-	358 (001.9)	4	22.1	-	+FL210	-	-	RNP 1
004	TF	OTAGO	-	310 (314.0)	4	6.2	-	-	-	-	RNP 1

## NOXOS 1D

Número de serie / Serial Number	Descriptor de trayectoria / Path terminator	Identificador de punto de recorrido / Waypoint identifier	Sobrevuelo / Fly Over	Curso / derrota Course / Track *MAG (*T)	Variación Magnética / Magnetic variation (°)	Distancia / Distance (NM)	Dirección del Viraje / Turn direction	Altitud / Altitude (FT)	Velocidad / Velocity (KTS)	VPA (°) / TCH (FT)	Especificación de Navegación / Navigation Specification
001	CF	PB700	-	354 (358.0)	4	-	-	-	-	-	RNP 1
002	TF	PB710	-	048 (051.6)	4	13.4	-	-14000 ; +13000	-	-	RNP 1
003	TF	PB730	-	048 (051.6)	4	5.5	-	-	-	-	RNP 1
004	TF	NOXOS	-	034 (037.7)	4	9.9	-	-17000	-	-	RNP 1

## UKUNO 1D

Número de serie / Serial Number	Descriptor de trayectoria / Path terminator	Identificador de punto de recorrido / Waypoint identifier	Sobrevuelo / Fly Over	Curso / derrota Course / Track *MAG (*T)	Variación Magnética / Magnetic variation (°)	Distancia / Distance (NM)	Dirección del Viraje / Turn direction	Altitud / Altitude (FT)	Velocidad / Velocity (KTS)	VPA (°) / TCH (FT)	Especificación de Navegación / Navigation Specification
001	CF	PB700	-	354 (358.0)	4	-	-	-	-	-	RNP 1
002	TF	PB710	-	048 (051.6)	4	13.4	-	-14000 ; +13000	-	-	RNP 1
003	TF	UKUNO	-	079 (083.1)	4	10.1	-	-17000	-	-	RNP 1

## ILETO 1D

Número de serie / Serial Number	Descriptor de trayectoria / Path terminator	Identificador de punto de recorrido / Waypoint identifier	Sobrevuelo / Fly Over	Curso / derrota Course / Track *MAG (*T)	Variación Magnética / Magnetic variation (°)	Distancia / Distance (NM)	Dirección del Viraje / Turn direction	Altitud / Altitude (FT)	Velocidad / Velocity (KTS)	VPA (°) / TCH (FT)	Especificación de Navegación / Navigation Specification
001	CF	PB700	-	354 (358.0)	4	-	-	-	-	-	RNP 1
002	TF	PB710	-	048 (051.6)	4	13.4	-	-14000 ; +13000	-	-	RNP 1
003	TF	PB711	-	129 (132.7)	4	10.2	-	+16000	-	-	RNP 1
004	TF	ILETO	-	129 (132.7)	4	3	-	-17000	-	-	RNP 1

## TAKAL 1D

Número de serie / Serial Number	Descriptor de trayectoria / Path terminator	Identificador de punto de recorrido / Waypoint identifier	Sobrevuelo / Fly Over	Curso / derrota Course / Track *MAG (*T)	Variación Magnética / Magnetic variation (°)	Distancia / Distance (NM)	Dirección del Viraje / Turn direction	Altitud / Altitude (FT)	Velocidad / Velocity (KTS)	VPA (°) / TCH (FT)	Especificación de Navegación / Navigation Specification
001	CF	PB700	-	354 (358.0)	4	-	-	-	-	-	RNP 1
002	TF	PB701	-	084 (088.0)	4	11.5	-	-14000	-	-	RNP 1
003	TF	PB702	-	174 (178.0)	4	9.4	-	+15000	-	-	RNP 1
004	TF	PB703	-	220 (223.7)	4	16	-	@17000	-250	-	RNP 1
005	TF	TAKAL	-	220 (223.6)	4	18	-	@17000	-	-	RNP 1

COORDENADAS DE LOS PUNTOS DE RECORRIDO  
WAYPOINT COORDINATES

Punto de recorrido / Waypoint	Coordenadas / Coordinates	Punto de recorrido / Waypoint	Coordenadas / Coordinates
ILETO	19°15'49.9"N	PB703	18°55'49.3"N
	098°01'13.3"W		098°21'44.1"W
NOXOS	19°36'08.4"N	PB710	19°24'48.9"N
	098°00'28.9"W		098°11'28.9"W
OTAGO	19°51'16.9"N	PB711	19°17'52.7"N
	098°15'24.4"W		098°03'33.3"W
PB530	19°46'59.0"N	PB730	19°28'14.6"N
	098°10'41.8"W		098°06'54.8"W
PB700	19°16'29.2"N	TAKAL	18°42'43.6"N
	098°22'32.9"W		098°34'50.0"W
PB701	19°16'53.0"N	UKUNO	19°26'01.6"N
	098°10'23.9"W		098°00'51.0"W
PB702	19°07'27.2"N		
	098°10'03.0"W		

**SALIDAS RNP PISTA 35:**

**| SALIDAS:** OTAGO UNO BRAVO (OTAGO1B)  
 NOXOS UNO DELTA (NOXOS1D)  
 UKUNO UNO DELTA (UKUNO1D)  
 TAKAL UNO DELTA (TAKAL1D)

ASCIENDA EN **CURSO 354°** HASTA **PB700**, CONTINÚE EN PUNTOS DE RECORRIDO, ALTITUDES Y TRAYECTORIAS MOSTRADAS HASTA **OTAGO, NOXOS, UKUNO O TAKAL** Y CONTINÚE EN RUTA ASIGNADA O DE ACUERDO A INSTRUCCIONES DEL ATC.

**RNP DEPARTURES RWY 35:**

**| DEPARTURES:** OTAGO ONE BRAVO (OTAGO1B)  
 NOXOS ONE DELTA (NOXOS1D)  
 UKUNO ONE DELTA (UKUNO1D)  
 TAKAL ONE DELTA (TAKAL1D)

CLIMB ON **COURSE 354°** TO **PB700**, CONTINUE TO THE WAYPOINTS, ALTITUDES AND TRACKS SHOWN TO **OTAGO, NOXOS, UKUNO OR TAKAL** AND CONTINUE ON THE ASSIGNED ROUTE OR ACCORDING TO ATC INSTRUCTIONS.

**SALIDAS:** ILETO UNO DELTA (ILETO1D)

ASCIENDA EN **CURSO 354°** HASTA **PB700**, CONTINÚE EN PUNTOS DE RECORRIDO, ALTITUDES Y TRAYECTORIAS MOSTRADAS HASTA **ILETO** Y CONTINÚE EN RUTA ASIGNADA O DE ACUERDO A INSTRUCCIONES DEL ATC. ESTAS SALIDAS REQUIEREN UN GRADIENTE MÍNIMO DE ASCENSO DE **320 FT/NM** (5.3%) HASTA ALCANZAR **16000 FT**.

**DEPARTURES:** ILETO ONE DELTA (ILETO1D)

CLIMB ON **COURSE 354°** TO **PB700**, CONTINUE TO THE WAYPOINTS, ALTITUDES AND TRACKS SHOWN TO **ILETO** AND CONTINUE ON THE ASSIGNED ROUTE OR ACCORDING TO ATC INSTRUCTIONS.

THESE SID's REQUIRE A MINIMUM CLIMB GRADIENT OF **320 FT/NM** UNTIL CROSSING **16000 FT**

**REGIMEN DE ASCENSO / RATE OF CLIMB**

\*PDG: PENDIENTE DE DISEÑO DEL PROCEDIMIENTO / PROCEDURE DESIGN GRADIENT

*PDG VEL (GS) KTS	80	100	120	140	160	180	200
FT/MIN	427	533	640	747	853	960	1067