

CARTA DE SALIDA
NORMALIZADA VUELO
POR INSTRUMENTOS
STANDARD DEPARTURE CHART
INSTRUMENT
(SID)

TWR

118.9

ELEV AD 294 FT
VAR 4° E

ALTITUD DE TRANSICION
TRANSITION ALTITUDE
18500

PUERTO ESCONDIDO
AEROPUERTO INTL /
INTL AIRPORT
DEPARTURE RWY 09

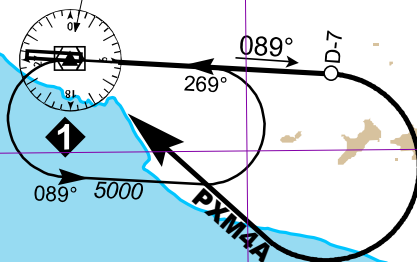
**SALIDA / DEPARTURE:
ESCONDIDO CUATRO ALFA / ESCONDIDO FOUR ALFA (PXM4A)**

ALTITUDES, ELEVACIONES, ALTURAS EN FT
DISTANCIAS EN NM / ALTITUDES, ELEVATIONS, HEIGHTS IN
FT DISTANCES IN NM

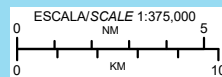
MARCACIONES, DERROTAS Y RADIALES SON
MAGNETICOS
BEARINGS, TRACKS AND RADIALS ARE MAGNETIC



ESCONDIDO
VOR/DME 112.5
PXM
155230N 0970454W



OCEANO PACIFICO



CAMBIO / CHANGES - TEXTO

31-DIC-2020 AMDT AIRAC 14/20

SCT-AFAC-SENEAM

MMPS-SID-1

SALIDA PISTA 09:**DEPARTURE RWY 09:**

**SALIDA: ESCONDIDO (PXM4A)
 CUATRO ALFA**

**DEPARTURE: ESCONDIDO FOUR (PXM4A)
 ALFA**

ASCIENDA EN **RADIAL 089°** HASTA **D-7** (EN CASO DE FALLA DEL **DME** HASTA ALCANZAR **1800 FT**) EFECTUE VIRAJE DE GOTA A LA **DERECHA** DENTRO DE **10 NM** HACIA EL **VOR/DME/PXM** Y ABANDONELO DE ACUERDO A LA **(1)** ALTITUD MINIMA DE LA RUTA ASIGNADA O INSTRUCCIONES DEL ATC

CLIMB ON **PXM R-089°** TO **D-7 PXM** (OR **1800 FT** IN CASE OF **DME** FAILURE) TURN **RIGHT** WITHIN **10 NM** TO **VOR/DME/PXM** AND LEAVE IT ACCORDING TO THE **(1)** MINIMUM CROSSING ALTITUDE OR ATC INSTRUCTIONS

ESTA SALIDA REQUIERE UN GRADIENTE MINIMO DE ASCENSO DE **220 FT/NM** HASTA ALCANZAR **5000 FT**

THIS SID REQUIRES A MINIMUM CLIMB GRADIENT OF **220 FT/NM** UNTIL CROSSING **5000 FT**

REGIMEN DE ASCENSO/ CLIMB REGIME

***PDG: PENDIENTE DE DISEÑO DEL PROCEDIMIENTO / PROCEDURE DESIGN GRADIENT**

*PDG VEL (GS) KTS	80	100	120	140	160	180	200
3.62% (FT/MIN)	293	367	440	513	587	660	733

(1) ALTITUD MINIMA PARA ABANDONAR EL VOR/DME/PXM:

(1) MINIMUM ALTITUDE TO LEAVE THE VOR/DME/PXM:

A/TO	OAX	V-29	UJ-69	8800
A/TO	HUX	V-1	UJ-9, J-1	4100
A/TO	ACA	V-1	UJ-9, J-1	2900
A/TO	TEQ		UJ-71	8000
A/TO	CUA		UJ-19	8000