

TWR 118.85

ELEV AD 88 FT  
VAR 12° E

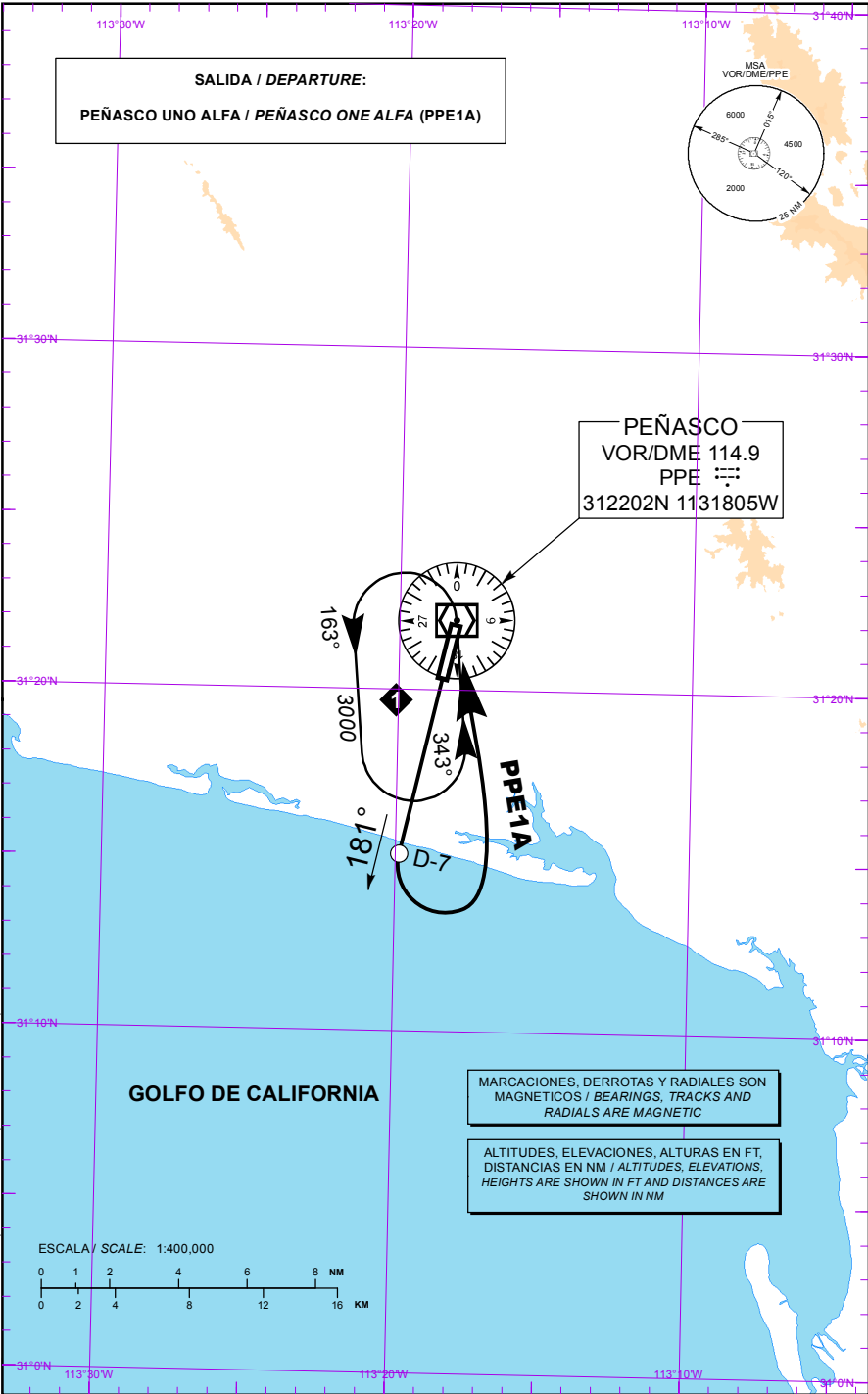
PUERTO PEÑASCO

MAR DE CORTES

AEROPUERTO INTL / INTL AIRPORT

DEPARTURE RWY 18

TA: 18500 FT



**SALIDA PISTA 18:****DEPARTURE RWY 18:****SALIDA: PEÑASCO UNO ALFA (PPE1A)****DEPARTURE: PEÑASCO ONE ALFA (PPE1A)**

ASCIENDA POR RADIAL 181° HASTA D-7 (EN CASO DE FALLA DEL DME HASTA ALCANZAR 1200 FT) EFECTUE VIRAJE DE GOTA A LA IZQUIERDA DENTRO DE 10 NM HACIA EL VOR/DME/PPE Y ABANDONELO DE ACUERDO CON LA (1) ALTITUD MINIMA DE LA RUTA ASIGNADA O INSTRUCCIONES DEL ATC

CLIMB VIA PPE R-181° TO D-7 PPE (OR 1200 FT IN CASE OF DME FAILURE) THEN TURN LEFT WITHIN 10 NM TO VOR/DME/PPE AND CROSS IT ACCORDING TO THE (1) MINIMUM CROSSING ALTITUDE OR ATC INSTRUCTIONS

(1) ALTITUD MINIMA PARA ABANDONAR EL VOR/DME/PPE:  
(1) MINIMUM CROSSING ALTITUDE AT VOR/DME/PPE:

4000 FT PARA TODAS LAS RUTAS / FOR ALL ROUTES