

TWR 118.85

ELEV AD 88 FT  
VAR 12° E

PUERTO PEÑASCO

MAR DE CORTES

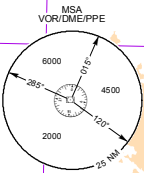
AEROPUERTO INTL / INTL AIRPORT

DEPARTURE RWY 36

TA: 18500 FT

SALIDA / DEPARTURE:

PEÑASCO UNO BRAVO / PEÑASCO ONE BRAVO (PPE1B)



PPE1B

D-7

3000  
343°



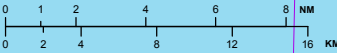
PEÑASCO  
VOR/DME 114.9  
PPE  
312202N 1131805W

GOLFO DE CALIFORNIA

MARCACIONES, DERROTAS Y RADIALES SON  
MAGNETICOS / BEARINGS, TRACKS AND  
RADIALS ARE MAGNETIC

ALTITUDES, ELEVACIONES, ALTURAS EN FT,  
DISTANCIAS EN NM / ALTITUDES, ELEVATIONS,  
HEIGHTS ARE SHOWN IN FT AND DISTANCES ARE  
SHOWN IN NM

ESCALA / SCALE: 1:400,000



CAMBIO: FORMATO: SIMBOLOGIA: DESIGNADOR: MSA

**SALIDA PISTA 36:****DEPARTURE RWY 36:****SALIDA: PEÑASCO UNO BRAVO (PPE1B)****DEPARTURE: PEÑASCO ONE BRAVO (PPE1B)**

ASCIENDA POR RADIAL 001° HASTA D-7 (EN CASO DE FALLA DEL DME HASTA ALCANZAR 1500 FT) EFECTUE VIRAJE DE GOTA A LA IZQUIERDA DENTRO DE 10 NM HACIA EL VOR/DME/PPE Y ABANDONELO DE ACUERDO CON LA (1) ALTITUD MINIMA DE LA RUTA ASIGNADA O INSTRUCCIONES DEL ATC

CLIMB VIA PPE R-001° TO D-7 PPE (OR 1500 FT IN CASE OF DME FAILURE) THEN TURN LEFT WITHIN 10 NM TO VOR/DME/PPE AND CROSS IT ACCORDING TO THE (1) MINIMUM CROSSING ALTITUDE OR ATC INSTRUCTIONS

(1) ALTITUD MINIMA PARA ABANDONAR EL VOR/DME/PPE:  
(1) MINIMUM CROSSING ALTITUDE AT VOR/DME/PPE:

4000 FT PARA TODAS LAS RUTAS / FOR ALL ROUTES