

EFFECTIVO JUN-03-10

AD 2.1 INDICADOR DE LUGAR -  
NOMBRE DEL AERÓDROMO

MMPE – PUERTO PEÑASCO  
MAR DE CORTES  
AEROPUERTO INTERNACIONAL

AD 2.2 - DATOS GEOGRAFICOS Y ADMINISTRATIVOS DEL AERODROMO		
1	Coordenadas del ARP y emplazamiento en el AD:	312103.24N 1131800.90W en PSN Nr. 2 de plataforma comercial
2	Dirección y distancia desde la ciudad:	28 Km. al este de la ciudad
3	Elevación/temperatura de referencia:	27 m (88 FT) / 35° C
4	Ondulación Geoidal en AD PSN ELEV:	No disponible
5	Variación magnética/Cambio anual:	12° E /
6	Administración: Dirección:  Teléfono: Fax: Telex:	Aeropuerto del Mar de Cortes, S.A. de C.V. Carretera Peñasco-Caborca Km. 24 Ejido Miramar Puerto Peñasco. Son., C.P. 83550 (638) 383 6097 (638) 102 0293 (638) 383 6097 <a href="mailto:alonsodominguez@hotmail.com">alonsodominguez@hotmail.com</a>
7	Tipo de tránsito permitido:	IFR/VFR
8	Observaciones:	Ninguna

AD 2.3 – HORAS DE FUNCIONAMIENTO		
1	AD:	1500/0000
2	Aduanas e inmigración:	
3	Dependencias de Sanidad:	
4	Oficina de notificación AIS:	No disponible
5	Oficina de notificación ATS (ARO):	
6	Oficina de notificación MET:	
7	ATS:	
8	Abastecimiento de combustible:	1500/0000
9	Servicios de escala:	
10	Seguridad:	H24
11	Descongelamiento:	No disponible
12	Observaciones:	El estado de Sonora no cambia su horario local al de verano. Las extensiones de servicios fuera del horario de operación ordinario, serán autorizadas de acuerdo a lo establecido en el Reglamento de la Ley de Aeropuertos Artículo 91.

AD 2.4 – INSTALACIONES Y SERVICIO DE ESCALA		
1	Instalaciones de manipulación de la carga:	No disponible
2	Tipos de combustible/lubricante:	GASAVION 100/130 / TURBOSINA JET A-1
3	Instalaciones/capacidad de abastecimiento:	JET A-1: 20 000 L. 1 unidad de autotanque de 750 L/min GASAVION 100/130: 12 000 L 1 unidad de autotanque de 600 L/min
4	Instalaciones de descongelamiento:	No disponible
5	Espacio de hangar para aeronaves visitantes:	No disponible
6	Instalaciones para reparación de aeronaves visitantes:	No disponible
7	Observaciones:	Ninguna

AD 2.5 – INSTALACIONES Y SERVICIOS PARA LOS PASAJEROS		
1	Hoteles:	En la ciudad
2	Restaurantes:	Sí
3	Transporte:	Taxis y arrendadoras de autos
4	Instalaciones y servicios médicos:	Clínicas y hospitales en la ciudad
5	Oficinas Bancarias y de correos:	En el aeropuerto y en la ciudad
6	Oficina de turismo:	Sí
7	Observaciones:	Ninguna

AD 2.6 - SERVICIOS DE SALVAMENTO Y EXTINCION DE INCENDIOS		
1	Categoría del AD para la extinción de incendios:	Categoría VI
2	Equipo de salvamento:	TITAN E-one, American La France, autotanque 10 000 Lts. de agua Cisterna 40 000 Lts.
3	Capacidad para retirar aeronaves inutilizadas:	No disponible
4	Observaciones:	Para el retiro de aeronaves inutilizadas se contrata una empresa que cuenta con las herramientas y equipos para esta actividad

AD 2.7 – DISPONIBILIDAD SEGUN LAS ESTACIONES DEL AÑO – REMOCION DE OBSTACULOS EN LA SUPERFICIE		
1	Tipos de equipo de limpieza:	Una barredora Freightliner Elgin Crosswind
2	Prioridades de limpieza:	Pista, rodajes y plataformas
3	Observaciones:	Aeropuerto disponible todo el año

AD 2.8 - DATOS SOBRE LA PLATAFORMA, CALLES DE RODAJE Y PUNTOS DE VERIFICACION		
1	Superficie y resistencia de la plataforma:	Comercial: Aviación General:
2	Anchura, superficie y resistencia de las calles de rodaje	Rodaje A: 220 m x 23 m PCN / concreto / 66/R/B/X/T Rodaje B: 220 m x 23 m PCN / concreto / 66/R/B/X/T
3	Emplazamiento y elevación ACL:	32005.40N 1131810.8W 90 FT de elevación en plataforma de aviación general
4	Puntos de verificación VOR/INS:	No disponible
5	Observaciones:	Ninguna

AD 2.9 - SISTEMA DE GUIA Y CONTROL DEL MOVIMIENTO EN LA SUPERFICIE Y SEÑALES		
1	Uso de signos ID en los puestos de aeronaves Líneas de guía TWY y sistemas de guía visual de atraque y estacionamiento de los puestos de aeronaves	Señalamiento horizontal identificado por el número designador del puesto de estacionamiento en plataforma. Líneas de guías desde los rodajes hasta el puesto de estacionamiento en plataforma. El estacionamiento en plataforma es por guía visual por el señalamiento horizontal
2	Señales y LGT de RWY y LGT:	Se cuenta con señalamiento horizontal en la pista Con señalamiento de umbral Número designador de pista Eje de pista Zonas de contacto Bordes de pista Iluminación de umbral de borde y extremos de pista
3	Barras de parada:	Se cuenta con 2 señalamientos horizontales de barras de parada en los rodajes A y B, antes de entrar a pista
4	Observaciones:	Ninguna

AD 2.10 – OBSTACULOS DEL AERÓDROMO					
En las áreas de aproximación/TKOF			En el área de circuito y en el AD		Observaciones
1			2		3
RWY/área afectada	Tipo de obstáculo Elevación Señales y LGT	Coordenadas	Tipo de obstáculo Elevación Señales y LGT	Coordenadas	
a	B	C	a	b	
No hay obstáculos					

AD 2.11 – INFORMACION METEOROLOGICA PROPORCIONADA		
1	Oficina MET asociada:	Se proporciona información meteorológica a través de la oficina de información de vuelos que esta en la oficina del gerente de operaciones, esta información se puede solicitar en el horario de operación del aeropuerto, siendo la siguiente: 1.- Dirección e intensidad del viento. 2.- Temperatura, punto de rocío 3.- Presión barométrica 4.- Techo de nubes
2	Horas de servicio: Oficina MET fuera de horario:	
3	Oficina responsable de la preparación TAF: Periodos de validez:	
4	Tipo de pronóstico de aterrizaje: Intervalo de emisión:	
5	Aleccionamiento/consulta proporcionados:	
6	Documentación de vuelo: Idioma(s) utilizado(s):	
7	Cartas y demás información disponible para aleccionamiento o consulta:	
8	Equipo suplementario disponible para proporcionar información:	
9	Dependencias ATS que reciben información:	
10	Información adicional (limitación de servicio, etc.):	

AD 2.12 – CARACTERISTICAS FISICAS DE LAS PISTAS					
Designadores NR RWY	BRG GEO y MAG	Dimensiones de RWY (M)	Resistencia (PCN) y superficie de RWY y SWY	Coordenadas THR	Elevación THR y elevación máxima de TDZ de RWY APP precisión
1	2	3	4	5	6
18	192.72 GEO 180.72 MAG	2500 x 45	PCN / concreto 66/R/B/X/T	312146.38 N 1131809.12 W	26.82 M (88 FT)
36	012.72 GEO 000.72 MAG	2500 x 45	PCN / concreto 66/R/B/X/T	312027.24 N 1131829.94 W	NIL
Pendiente de RWY-SWY	Dimensiones SWY (M)	Dimensiones CWY (M)	Dimensiones de franja (M)	OFZ	Observaciones
7	8	9	10	11	12
Pendiente longitudinal 0.034%	NIL	NIL	3100 x 300	NIL	NIL

EFFECTIVO JUN-03-10

AD 2.13 - DISTANCIAS DECLARADAS					
Designador RWY	TORA (m)	TODA (m)	ASDA (m)	LDA (m)	Observaciones
1	2	3	4	5	6
18	2500	2500	2500	2500	
36	2500	2500	2500	2500	

AD 2.14 – LUCES DE APROXIMACION Y DE PISTA									
Designa- dor RWY	Tipo LGT APCH LEN INTST	Color LGT THR WBAR	PAPI VASIS (MEHT)	LEN, LGT TDZ	Longitud, espaciado , color, INTST LGT eje RWY	Longitud, espaciado, color, INTST LGT borde RWY	Color WBAR LGT extremo RWY	LEN (m) color LGT SWY	Observa- ciones
1	2	3	4	5	6	7	8	9	10
18	No disponible	Verde	Ver AD MMPE-0	No disponible	No disponible	2500 m 60 m Blanca LIH	Roja	No disponible	
36	No disponible	Verde	Ver AD MMPE-0	No disponible	No disponible	2500 m 60 m Blanca LIH	Roja	No disponible	

AD 2.15 – OTRAS LUCES, FUENTE SECUNDARIA DE ENERGIA		
1	Emplazamiento, características y horas de funcionamiento ABN/IBN:	No disponible
2	Emplazamiento WDI y LGT:	No disponible
3	Luces de borde y eje de TWY:	De borde en rodajes A y B
4	Fuente auxiliar de energía/tiempo de conmutación:	Planta de emergencia para ayudas visuales / 3 seg.
5	Observaciones:	Ninguna

AD 2.16 - AREA DE ATERRIZAJE DE HELICOPTEROS		
1	Coordenadas TLOF o THR de FATO:	No disponible
2	Elevación de TLOF y/o FATO M/FT:	
3	Dimensiones, superficie, resistencia, señales de las pareas TLOF y FATO:	
4	BRG geográficas y MAG de FATO:	
5	Distancia declarada disponible:	
6	Luces APP y FATO:	
7	Observaciones:	Ninguna

AD 2.17 - ESPACIO AEREO ATS		
1	Designación y límites laterales:	VER SECCION ENR 2
2	Límites verticales:	
3	Clasificación del espacio aéreo:	
4	Distintivo de llamada de la dependencia ATS. Idioma(s):	
5	Altitud de transición:	
6	Observaciones:	Ninguna



AD 2.18 – INSTALACIONES DE COMUNICACIONES ATS				
Designación del servicio	Distintivo de llamada	Frecuencia	Horas de funcionamiento	Observaciones
1	2	3	4	5
AFIS	Radio Cortes	122.8 MHZ	1500/0000	
TWR	Torre Peñasco	118.85 MHZ	1500/0000	



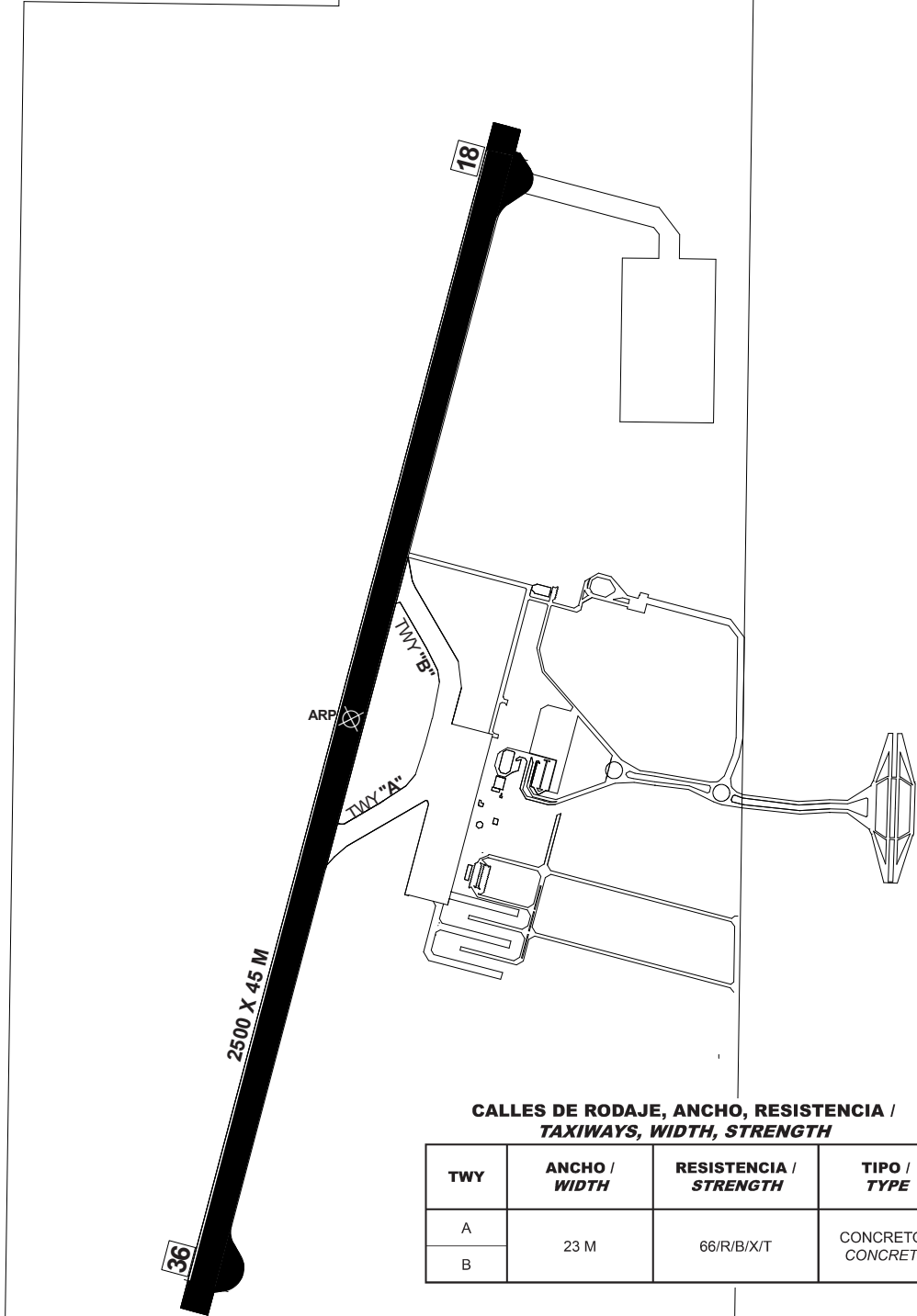
AD 2.19 – RADIOAYUDAS PARA LA NAVEGACION Y EL ATERRIZAJE						
Tipo de ayuda, CAT de ILS/MLS (Para VOR/ILS/MLS, se indica VAR)	ID	Frecuencia	Horas de funcionamiento	Coordenadas del emplazamiento de la antena transmisora	Elevación de la antena transmisora del DME	Observaciones
1	2	3	4	5	6	7
VOR/DME (12°E )	PPE	114.9	H24	312202.15N 1131804.87W		

TWR	118.85
VOR/DME	114.9

CARACTERISTICAS DE PISTA / RWY CHARACTERISTICS				
RWY	DIRECCION / DIRECTION	THR	RESISTENCIA / STRENGTH	TIPO / TYPE
18	180.72°	31°21'46.38" N 113°18'09.12" W	66/R/B/X/T	CONCRETO / CONCRETE
36	000.72°	31°20'27.24" N 113°18'29.94" W		



PEÑASCO  
VOR/DME 114.9  
PPE  
312202N 1131805W



CALLES DE RODAJE, ANCHO, RESISTENCIA /  
TAXIWAYS, WIDTH, STRENGTH

TWY	ANCHO / WIDTH	RESISTENCIA / STRENGTH	TIPO / TYPE
A	23 M	66/R/B/X/T	CONCRETO / CONCRETE
B			

ESCALA / SCALE : 1 : 15000  
0 50100 200 300 400 500 M

LAS MARCACIONES SON MAGNETICAS/  
BEARINGS ARE MAGNETICS  
ELEVACIONES Y DIMENSIONES EN METROS/  
ELEVATIONS AND DIMENSIONS IN METERS

2008  
12° E  
VAR MAGNETICA  
MAGNETIC VAR

CAMBIO / CHANGES : FORMATO : DESIGNADOR : SIMBOLOGIA / FORMAT : DESIGNATOR : SYMBOLS

**MINIMOS METEOROLOGICOS / METEOROLOGICAL MINIMUMS**  
**TECHO EN FT Y VISIBILIDAD EN SM / CEILING IN FT AND VISIBILITY IN SM**

EQUIPO / AIRCRAFT	DESPEGUE / TAKE OFF	ALTERNO MINIMOS / ALTERNATE MINIMUMS
	DIA Y NOCHE / DAY AND NIGHT	
	RWY 18/36	
1 Y 2 MOTORES / 1 AND 2 ENGINES	300 - 1 (1600 M )	<hr/>
3 O MAS MOTORES / 3 OR MORE ENGINES	300 - 1/2 (800 M )	

**NOTAS / REMARKS:**

TRABAJOS DE DESYERBE (**EVENTUALES**) EN  
FRANJAS DE SEGURIDAD DEL AREA DE  
MOVIMIENTO

**EVENTUAL WEEDING AT SAFETY STRIPS OF THE  
MOVEMENT AREA**

**PRECAUCION:** CRUCE DE AVES POR LAS  
TRAYECTORIAS DE LAS PISTAS

**CAUTION:** FLOCK OF BIRDS CROSSING THE  
RUNWAYS TRACKS

TWR 118.85

ELEV AD 88 FT  
VAR 12° E

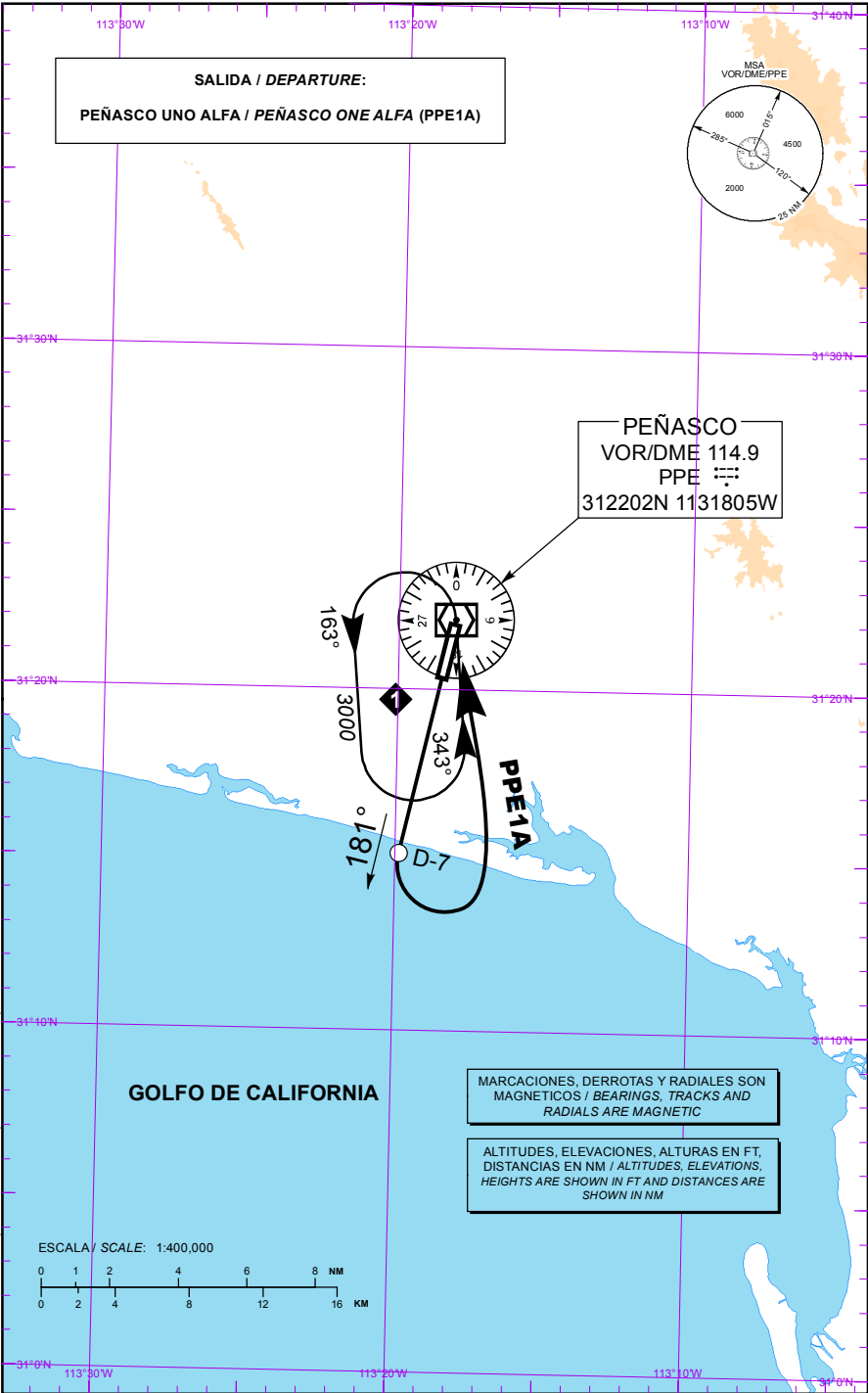
PUERTO PEÑASCO

MAR DE CORTES

AEROPUERTO INTL / INTL AIRPORT

DEPARTURE RWY 18

TA: 18500 FT



CAMBIO: FORMATO: SIMBOLOGIA: DESIGNADOR: MSA

**SALIDA PISTA 18:****DEPARTURE RWY 18:****SALIDA: PEÑASCO UNO ALFA (PPE1A)****DEPARTURE: PEÑASCO ONE ALFA (PPE1A)**

ASCIENDA POR RADIAL 181° HASTA D-7 (EN CASO DE FALLA DEL DME HASTA ALCANZAR 1200 FT) EFECTUE VIRAJE DE GOTA A LA IZQUIERDA DENTRO DE 10 NM HACIA EL VOR/DME/PPE Y ABANDONELO DE ACUERDO CON LA (1) ALTITUD MINIMA DE LA RUTA ASIGNADA O INSTRUCCIONES DEL ATC

CLIMB VIA PPE R-181° TO D-7 PPE (OR 1200 FT IN CASE OF DME FAILURE) THEN TURN LEFT WITHIN 10 NM TO VOR/DME/PPE AND CROSS IT ACCORDING TO THE (1) MINIMUM CROSSING ALTITUDE OR ATC INSTRUCTIONS

(1) ALTITUD MINIMA PARA ABANDONAR EL VOR/DME/PPE:  
(1) MINIMUM CROSSING ALTITUDE AT VOR/DME/PPE:

4000 FT PARA TODAS LAS RUTAS / FOR ALL ROUTES

TWR 118.85

ELEV AD 88 FT  
VAR 12° E

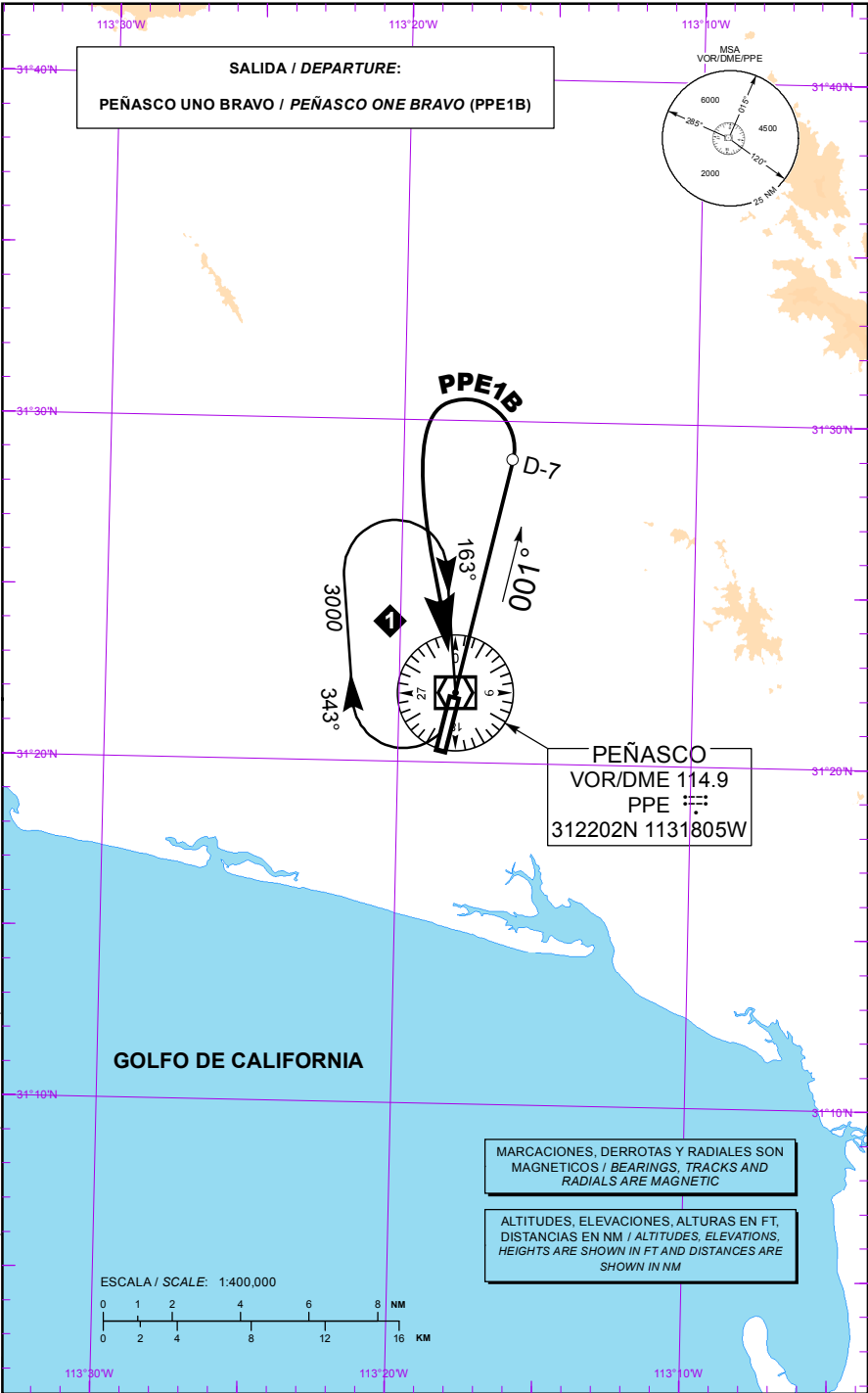
PUERTO PEÑASCO

MAR DE CORTES

AEROPUERTO INTL / INTL AIRPORT

TA: 18500 FT

DEPARTURE RWY 36



CAMBIO: FORMATO, SIMBOLOGIA, DESIGNADOR, MSA



**SALIDA PISTA 36:****DEPARTURE RWY 36:****SALIDA: PEÑASCO UNO BRAVO (PPE1B)****DEPARTURE: PEÑASCO ONE BRAVO (PPE1B)**

ASCIENDA POR RADIAL 001° HASTA D-7 (EN CASO DE FALLA DEL DME HASTA ALCANZAR 1500 FT) EFECTUE VIRAJE DE GOTA A LA IZQUIERDA DENTRO DE 10 NM HACIA EL VOR/DME/PPE Y ABANDONELO DE ACUERDO CON LA (1) ALTITUD MINIMA DE LA RUTA ASIGNADA O INSTRUCCIONES DEL ATC

CLIMB VIA PPE R-001° TO D-7 PPE (OR 1500 FT IN CASE OF DME FAILURE) THEN TURN LEFT WITHIN 10 NM TO VOR/DME/PPE AND CROSS IT ACCORDING TO THE (1) MINIMUM CROSSING ALTITUDE OR ATC INSTRUCTIONS

(1) ALTITUD MINIMA PARA ABANDONAR EL VOR/DME/PPE:  
(1) MINIMUM CROSSING ALTITUDE AT VOR/DME/PPE:

4000 FT PARA TODAS LAS RUTAS / FOR ALL ROUTES

CARTA DE APROXIMACION  
POR INSTRUMENTOS  
INSTRUMENT APPROACH  
CHART (IAC)

TWR 118.85

ELEV AD 88 FT  
VAR 12° E

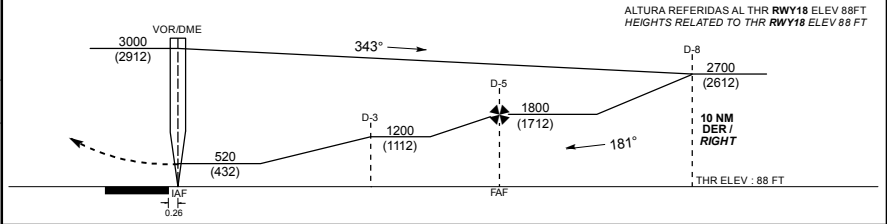
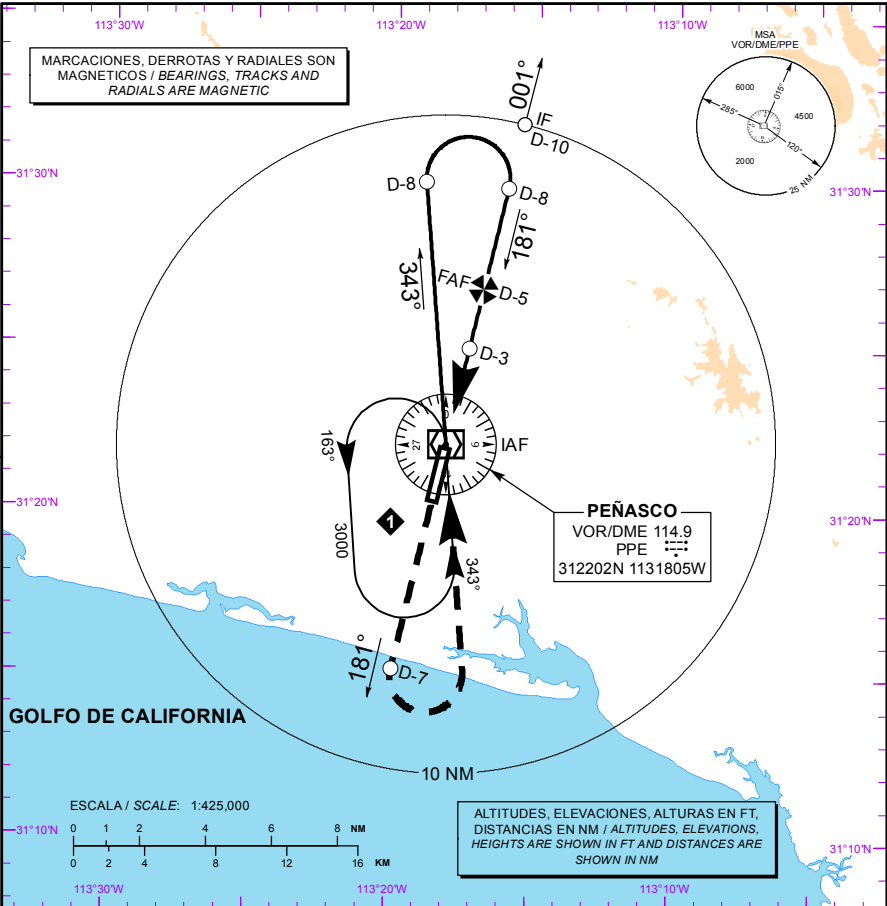
PUERTO PEÑASCO

MAR DE CORTES

AEROPUERTO INTL / INTL AIRPORT

VOR/DME RWY 18

TA: 18500 FT



APROXIMACION FRUSTRADA / MISSED APPROACH

ASCIENDA EN RADIAL 181° HASTA D-7, EFECTUE VIRAJE DE GOTA A LA IZQUIERDA DENTRO DE 10 NM HACIA EL VOR/DME/PPE HASTA LA ALTITUD MINIMA DE ESPERA.

CLIMB VIA PPE VOR R-181° TO D-7, THEN TURN LEFT WITHIN 10 NM TO VOR/DME/PPE AT THE MINIMUM HOLDING ALTITUDE.

		GRADIENTE DE DESCENSO / RATE OF DESCENT							
D-3 - THR	VEL GS (KTS)	80	100	120	140	160	180	200	
	FT / NM	432	540	648	757	865	973	1081	
5.34%	MIN : SEC	2:15	1:48	1:30	1:17	1:07	1:00	0:54	

ALTITUD MINIMA SEGUN DISTANCIA DME/PPE / MINIMUM ALTITUDE ACCORDING TO DISTANCE DME/PPE

NM	3	2	1
FT	1200 (1112)	880 (792)	550 (462)

CAT	A	B	C	D
-	-	-	-	-
DIRECTO/DIRECT MDA (MDH)	520 (432) - 1 ( 1600 M )		520 (432) - 1 1/4 (2000 M)	520 (432) - 1 1/2 (2400 M)
CIRCULANDO CIRCLING MDA (MDH)	580 (492) - 1 ( 1600 M )		600 (512) - 1 1/2 (2400 M)	660 (572) - 2 ( 3200 M )

CAMBIO: FORMATO: SIMBOLOGIA: DESIGNADOR: MSA: ALTITUD

TWR 118.85

ELEV AD 88 FT  
VAR 12° E

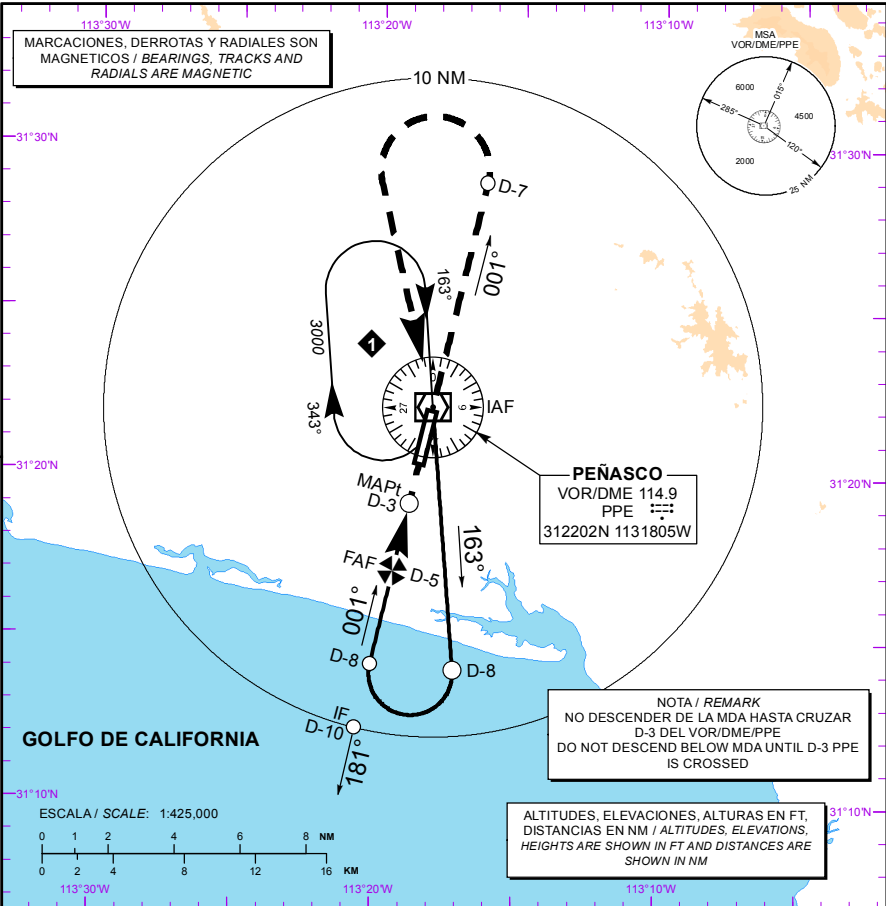
PUERTO PEÑASCO

MAR DE CORTES

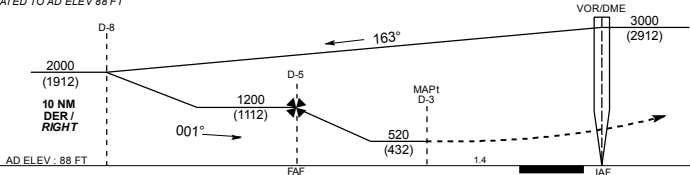
AEROPUERTO INTL / INTL AIRPORT

VOR/DME RWY 36

TA: 18500 FT



ALTURA REFERIDAS AL AD ELEV 88 FT  
HEIGHTS RELATED TO AD ELEV 88 FT



APROXIMACION FRUSTRADA / MISSED APPROACH

ASCIENDA EN RUMBO DE PISTA Y PROSIGA EN RADIAL 001°  
HASTA D-7. EFECTUE VIRAJE DE GOTA A LA IZQUIERDA  
DENTRO DE 10 NM HACIA EL VOR/DME/PPE  
HASTA LA ALTITUD MINIMA DE ESPERA.

CLIMB ON RUNWAY HEADING AND PROCEED ON PPE VOR  
R-001° TO D-7, THEN TURN LEFT WITHIN 10 NM  
TO VOR/DME/PPE AT THE MINIMUM HOLDING ALTITUDE.

GRADIENTE DE DESCENSO / RATE OF DESCENT

FAF - MAPt	VEL GS (KTS)	80	100	120	140	160	180	200
2 NM	FT / NM	417	521	625	730	834	938	1042
5.15%	MIN : SEC	1:30	1:12	1:00	0:51	0:45	0:40	0:36

ALTITUD MINIMA SEGUN DISTANCIA DME/PPE /  
MINIMUM ALTITUDE ACCORDING TO DISTANCE DME/PPE

NM	5	4	3
FT	1200 (1112)	890 (802)	570 (482)

CAMBIO: FORMATO: SIMBOLOGIA: DESIGNADOR

CAT	A	B	C	D
-	-	-	-	-
DIRECTO / DIRECT MDA (MDH)	520 (432) - 1 1/2 ( 2400 M )			
CIRCULANDO CIRCLING MDA (MDH)	580 (492) - 1 ( 1600 M )	600 (512) - 1 1/2 (2400 M)	660 (572) - 2 ( 3200 M )	