

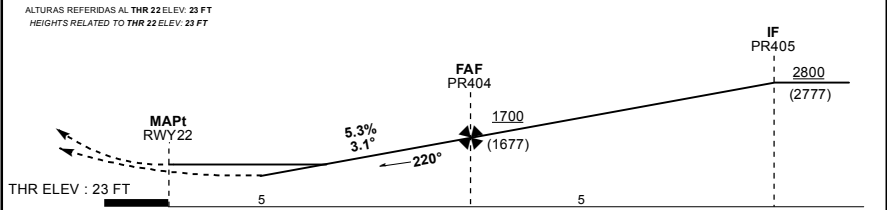
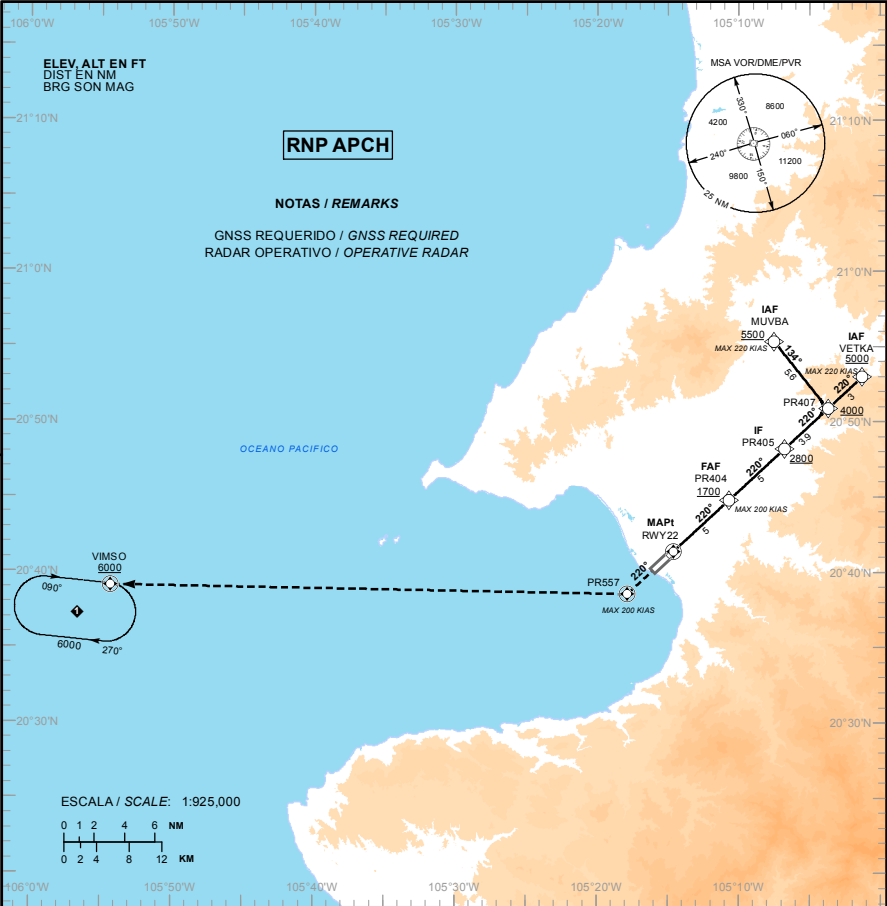
CARTA DE APROXIMACION  
POR INSTRUMENTOS  
INSTRUMENT APPROACH  
CHART (IAC)

TWR 118.5  
APP 121.3, 119.0  
ATIS 127.5  
EMERG 121.5

PUERTO VALLARTA  
AEROPUERTO INTL / INTL AIRPORT  
LIC. GUSTAVO DIAZ ORDAZ  
RNP RWY 22

TA: 18500 FT

AD ELEV : 23 FT  
VAR 7° E



**APROXIMACION FRUSTRADA / MISSED APPROACH**

ASCIENDA EN RUMBO DE PISTA HASTA PR557 Y PROSIGA EN APROXIMACION FRUSTRADA HASTA 6000 FT EN VIMS0 Y CONTINUE EN PATRON DE ESPERA.

CLIMB ON RUNWAY TRACK TO PR557 AND PROCEED ON THE MISSED APPROACH TO HOLDING PATTERN ON VIMS0 AT 6000 FT.

| FAF - THR |      | GRADIENTE DE DESCENSO / RATE OF DESCENT |      |      |      |      |      |      |      |
|-----------|------|---|------|------|------|------|------|------|------|
|           |      | VEL GS (KTS)                            | 80   | 100  | 120  | 140  | 160  | 180  | 200  |
| 5 NM      |      | FT / NM                                 | 434  | 542  | 651  | 759  | 868  | 976  | 1085 |
|           | 5.3% | MIN : SEC                               | 3:45 | 3:00 | 2:30 | 2:09 | 1:52 | 1:40 | 1:30 |

ALTITUD MINIMA SEGUN DISTANCIA / MINIMUM ALTITUDE ACCORDING TO DISTANCE

| NM | 5              | 4              | 3              |
|----|----------------|----------------|----------------|
| FT | 1700<br>(1677) | 1370<br>(1347) | 1050<br>(1027) |

| CAT                  | A                      | B                          | C                          | D                          |
|----------------------|------------------------|----------------------------|----------------------------|----------------------------|
| UNAV/NAV DA (DH)     |                        |                            |                            |                            |
| UNAV MDA (MDH)       | 720 (697) - 1 (1600 M) |                            | 720 (697) - 2 (3200 M)     | 720 (697) - 2 1/4 (3600 M) |
| CIRCULANDO CIRCILING | 780 (757) - 1 (1600 M) | 780 (757) - 1 1/4 (2000 M) | 780 (757) - 2 1/4 (3600 M) | 960 (937) - 3 (4800 M)     |

TABLA DE CODIFICACIÓN DEL PROCEDIMIENTO DE APROXIMACIÓN POR INSTRUMENTOS RNP PISTA 22.  
**RUNWAY 22 RNP INSTRUMENT APPROACH PROCEDURE CODING TABLE.**

## IAF MUVBA

| Número de serie / Serial Number | Descriptor de trayectoria / Path terminator | Identificador de punto de recorrido / Waypoint Identifier | Sobrevuelo / Fly Over | Curso / derrota Course / Track *MAG (*T) | Variación Magnética / Magnetic variation (*) | Distancia / Distance (NM) | Dirección del Viraje / Turn direction | Altitud / Altitude (FT) | Velocidad / Velocity (KTS) | VPA (*) / TCH (FT) | Especificación de Navegación / Navigation Specification |
|---------------------------------|---|---|-----------------------|--|--|---------------------------|---------------------------------------|-------------------------|----------------------------|--------------------|---|
| 001                             | IF  | MUVBA   | -                     | -  | -7   | -                         | -                                     | +5500                   | -220                       | -                  | RNAV 1  |
| 002                             | TF  | PR407   | -                     | 134 (140.5)                              | -7   | 5.6                       | -                                     | +4000                   | -                          | -                  | RNAV 1  |
| 003                             | TF  | PR405   | -                     | 220 (227.2)                              | -7   | 3.9                       | -                                     | +2800                   | -                          | -                  | RNAV 1  |
| 004                             | TF  | PR404   | -                     | 220 (227.2)                              | -7   | 5                         | -                                     | +1700                   | -200                       | -                  | RNAV 1  |
| 005                             | TF  | RWY22   | Y                     | 220 (227.2)                              | -7   | 5                         | -                                     | -                       | -200                       | -3.1 (50)          | RNP APCH  |
| 006                             | CF  | PR557   | Y                     | 220 (226.9)                              | -7   | -                         | -                                     | -                       | -200                       | -                  | RNP APCH  |
| 007                             | DF  | VIMSO   | Y                     | -  | -7   | -                         | -                                     | +6000                   | -                          | -                  | RNAV 1  |

## IAF VETKA

| Número de serie / Serial Number | Descriptor de trayectoria / Path terminator | Identificador de punto de recorrido / Waypoint Identifier | Sobrevuelo / Fly Over | Curso / derrota Course / Track *MAG (*T) | Variación Magnética / Magnetic variation (*) | Distancia / Distance (NM) | Dirección del Viraje / Turn direction | Altitud / Altitude (FT) | Velocidad / Velocity (KTS) | VPA (*) / TCH (FT) | Especificación de Navegación / Navigation Specification |
|---------------------------------|---|---|-----------------------|--|--|---------------------------|---------------------------------------|-------------------------|----------------------------|--------------------|---|
| 001                             | IF  | VETKA   | -                     | -  | -7   | -                         | -                                     | +5000                   | -220                       | -                  | RNAV 1  |
| 002                             | TF  | PR407   | -                     | 220 (227.2)                              | -7   | 3                         | -                                     | +4000                   | -                          | -                  | RNAV 1  |
| 003                             | TF  | PR405   | -                     | 220 (227.2)                              | -7   | 3.9                       | -                                     | +2800                   | -                          | -                  | RNAV 1  |
| 004                             | TF  | PR404   | -                     | 220 (227.2)                              | -7   | 5                         | -                                     | +1700                   | -200                       | -                  | RNAV 1  |
| 005                             | TF  | RWY22   | Y                     | 220 (227.2)                              | -7   | 5                         | -                                     | -                       | -200                       | -3.1 (50)          | RNP APCH  |
| 006                             | CF  | PR557   | Y                     | 220 (226.9)                              | -7   | -                         | -                                     | -                       | -200                       | -                  | RNP APCH  |
| 007                             | DF  | VIMSO   | Y                     | -  | -7   | -                         | -                                     | +6000                   | -                          | -                  | RNAV 1  |

**CODIFICACIÓN DE LAS ESPERAS**  
**CODING TABLE FOR HOLDINGS**

| Descriptor de trayectoria / Path terminator | Identificador de punto de recorrido / Waypoint Identifier | Rumbo de acercamiento / Approach heading *M (*T) | Tiempo / Time    | Dirección del viraje / Turn direction | Altitud mínima / Minimum altitude (FT) | Altitud máxima / Maximum altitude (FT) | Límite de Velocidad / Speed Limit (KT) | Declinación magnética / Magnetic declination (*) | Especificación de Navegación / Navigation specification |
|---|---|--|------------------|---------------------------------------|--|--|--|--|---|
| Espera/ Holding                             | VIMSO   | 090 (097.0)                                      | 1 Minuto/ Minute | Derecha / Right                       | 6000                                   | -                                      | -230                                   | -7   | RNAV 1  |

**COORDENADAS DE LOS PUNTOS DE RECORRIDO**  
**WAYPOINT COORDINATES**

| Punto de recorrido / Waypoint | Coordenadas / Coordinates     | Punto de recorrido / Waypoint | Coordenadas / Coordinates     |
|-------------------------------|-------------------------------|-------------------------------|-------------------------------|
| MUVBA                         | 20°55'12.6"N<br>105°07'29.1"W | RWY22                         | 20°41'22.6"N<br>105°14'35.8"W |
| PR404                         | 20°44'47.2"N<br>105°10'41.0"W | VETKA                         | 20°52'58.3"N<br>105°01'17.1"W |
| PR405                         | 20°48'11.8"N<br>105°06'46.1"W | VIMSO                         | 20°39'07.3"N<br>105°54'16.2"W |
| PR407                         | 20°50'52.9"N<br>105°03'41.2"W |                               |                               |
| PR557                         | 20°35'22.5"N<br>105°21'23.7"W |                               |                               |