

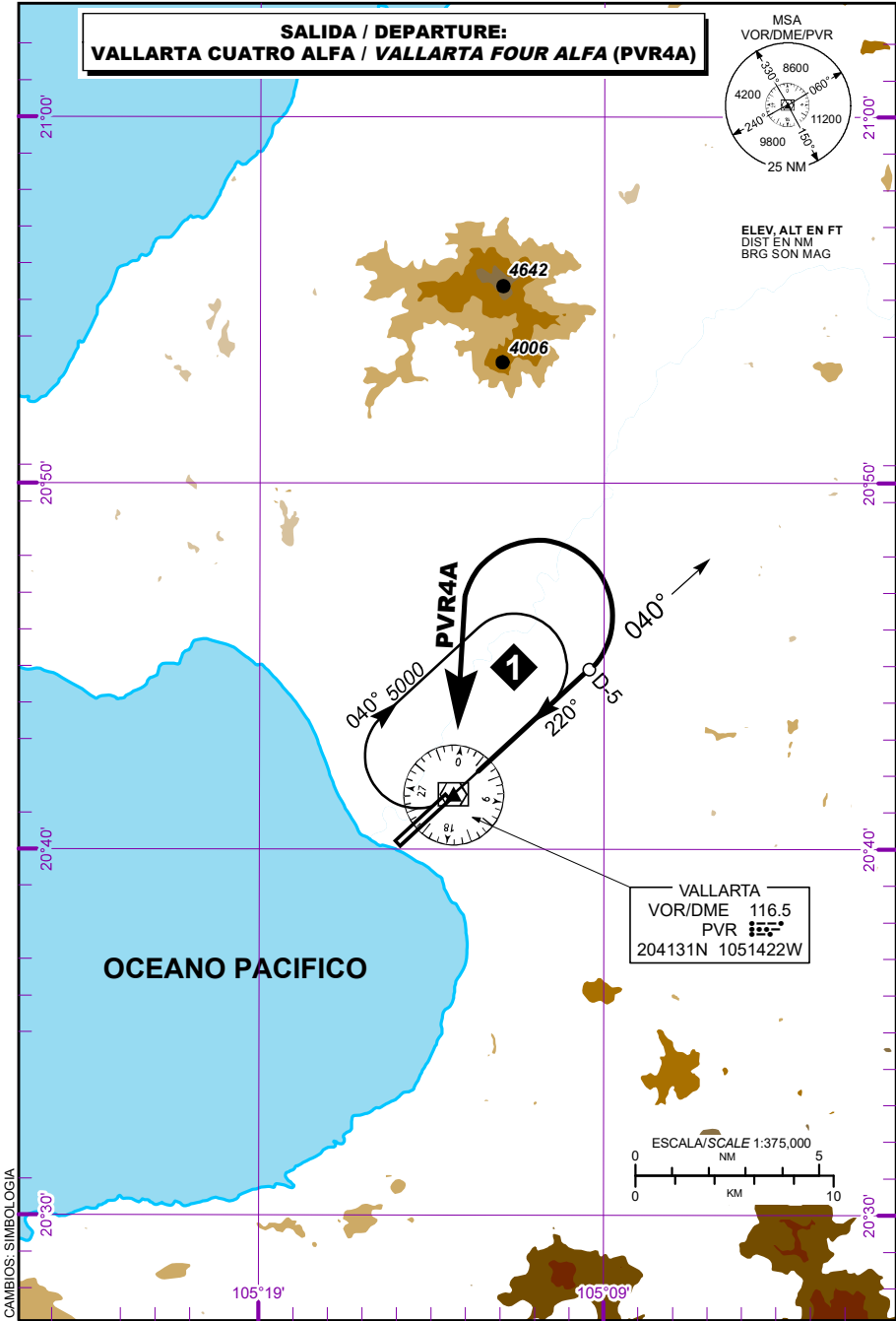
CARTA DE SALIDA  
NORMALIZADA VUELO  
POR INSTRUMENTOS  
STANDARD DEPARTURE CHART  
INSTRUMENT  
(SID)

TWR	118.5
APP	121.3/119.0
ATIS	127.5
EMERG	121.5

ELEV AD 23 FT  
VAR 7° E

ALTITUD DE TRANSICION  
TRANSITION ALTITUDE  
18500

**PUERTO VALLARTA**  
AEROPUERTO INTL / INTL AIRPORT  
LIC.GUSTAVO DIAZ ORDAZ  
**DEPARTURE RWY 04**



**SALIDA PISTA 04:****DEPARTURE RWY 04:****SALIDA: VALLARTA CUATRO ALFA (PVR4A)****DEPARTURE: VALLARTA FOUR ALFA (PVR4A)**

ASCIENDA POR RADIAL 040° HASTA D-5 (EN CASO DE FALLA DEL DME HASTA ALCANZAR 1300 FT), EFECTUE VIRAJE DE GOTA A LA IZQUIERDA DENTRO DE 9 NM HACIA EL VOR/DME/PVR Y ABANDONELO DE ACUERDO A LA (1) ALTITUD MINIMA DE LA RUTA ASIGNADA O INSTRUCCIONES DEL ATC

CLIMB VIA PVR R-040° TO D-5 PVR (OR 1300 FT IN CASE OF DME FAILURE), THEN TURN LEFT WITHIN 9 NM TO VOR/DME/PVR AND CROSS IT ACCORDING TO THE (1) MINIMUM CROSSING ALTITUDE OR ATC INSTRUCTIONS

ESTA SALIDA REQUIERE UN GRADIENTE MINIMO DE ASCENSO DE 260 FT/NM HASTA ALCANZAR 5000 FT

THIS SID REQUIRES A MINIMUM CLIMB GRADIENT OF 260 FT/NM UNTIL CROSSING 5000 FT

**REGIMEN DE ASCENSO / CLIMB REGIME****\*PDG: PENDIENTE DE DISEÑO DEL PROCEDIMIENTO / PROCEDURE DESIGN GRADIENT**

*PDG VEL (GS) KTS	80	100	120	140	160	180	200
4.27% (FT/MIN)	347	433	520	607	693	780	867

**(1) ALTITUD MINIMA PARA ABANDONAR EL VOR/DME/PVR:****(1) MINIMUM CROSSING ALTITUDE AT VOR/DME/PVR:**

A/TO	TNY	V-37	UJ-37	4100
A/TO	GDL	V-14N	UJ-14N	8100
A/TO	GDL	V-14	UJ-14	7200
A/TO	VOLAT	V-14S	UJ-14S, UT-119	6000
A/TO	COL		UJ-9	7000
A/TO	ZLO	V-1	J-141	7000
A/TO	CSL		UJ-48	5000
A/TO	KEDIX		UJ-9-14, UT-75	5000
A/TO	TIJ		UT-6	5000
A/TO	BOBDI		UT-4-73	4100
A/TO	MZT	V-1	J-141	6300