

CARTA DE SALIDA NORMALIZADA  
VUELO POR INSTRUMENTOS  
STANDARD DEPARTURE CHART  
INSTRUMENT (SID)

|       |              |
|-------|--------------|
| TWR   | 118.5        |
| APP   | 121.3, 119.0 |
| ATIS  | 127.5        |
| EMERG | 121.5        |

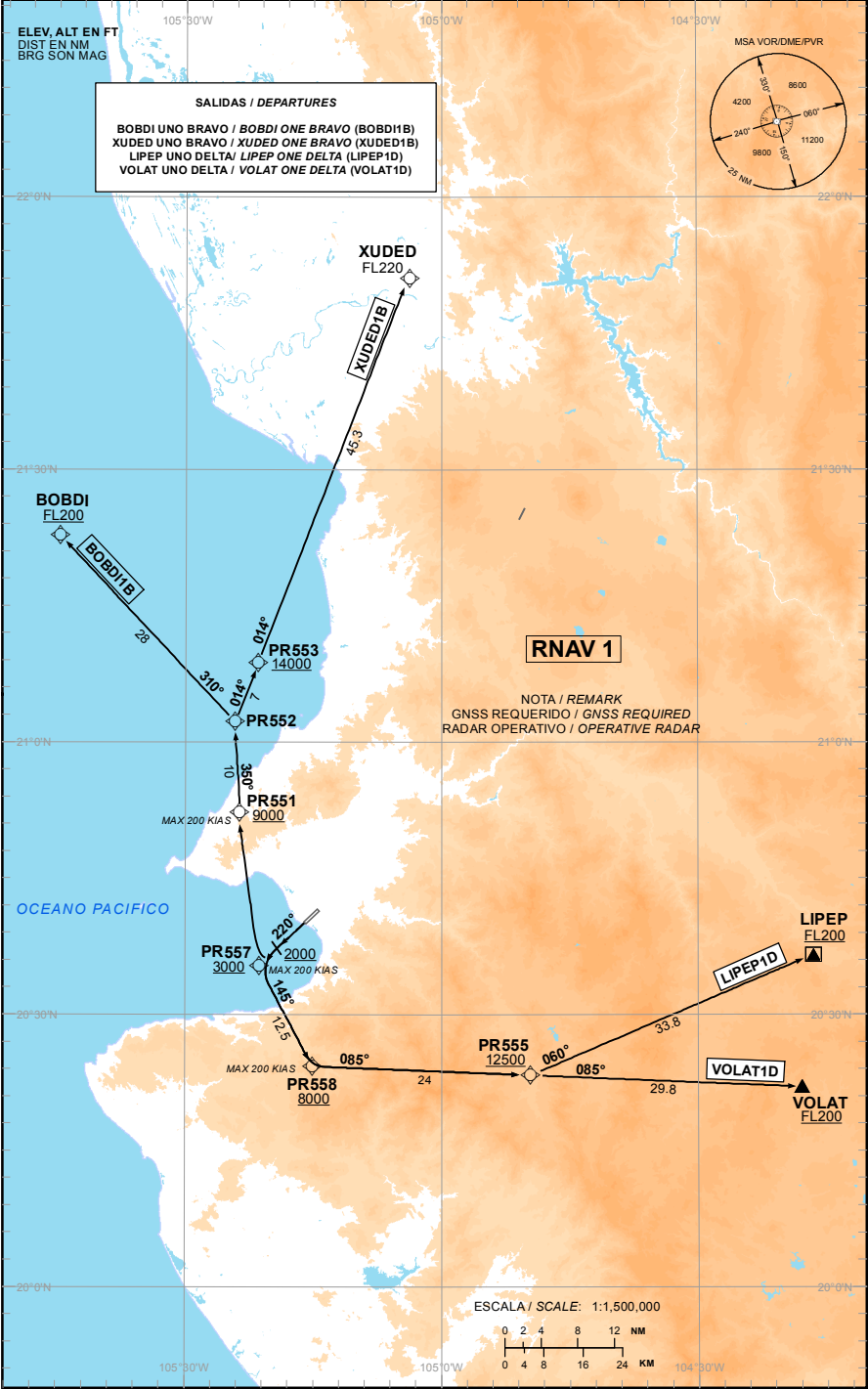
ELEV AD 23 FT

VAR 7° E

**PUERTO VALLARTA**  
AEROPUERTO INTL / INTL AIRPORT  
LIC. GUSTAVO DIAZ ORDAZ

TA: 18500 FT

**RNAV RWY 22**



## TABLA DE CODIFICACIÓN DEL PROCEDIMIENTO DE SALIDA POR INSTRUMENTOS RNAV PISTA 22

## RUNWAY 22 RNAV INSTRUMENT DEPARTURE PROCEDURE CODING TABLE

## BOBDI-1B

| Número de serie / Serial Number | Descriptor de trayectoria / Path terminator | Identificador de punto de recorrido / Waypoint identifier | Sobrevuelo / Fly Over | Curso / derrota Course / Track *MAG (*T) | Variación Magnética / Magnetic variation (*) | Distancia / Distance (NM) | Dirección del Viraje / Turn direction | Altitud / Altitude (FT) | Velocidad / Velocity (KTS) | VPA (*) / TCH (FT) | Especificación de Navegación / Navigation specification |
|---------------------------------|---|---|-----------------------|--|--|---------------------------|---------------------------------------|-------------------------|----------------------------|--------------------|---|
| 001                             | CA  | -   | -                     | 220 (226.8)                              | -7   | -                         | -                                     | +2000                   | -200                       | -                  | RNAV 1  |
| 002                             | DF  | PR551   | -                     | -  | -7   | -                         | -                                     | +9000                   | -200                       | -                  | RNAV 1  |
| 003                             | TF  | PR552   | -                     | 350 (356.8)                              | -7   | 10                        | -                                     | -                       | -                          | -                  | RNAV 1  |
| 004                             | TF  | BOBDI   | -                     | 310 (316.8)                              | -7   | 28                        | -                                     | +FL200                  | -                          | -                  | RNAV 1  |

## XUDED-1B

| Número de serie / Serial Number | Descriptor de trayectoria / Path terminator | Identificador de punto de recorrido / Waypoint identifier | Sobrevuelo / Fly Over | Curso / derrota Course / Track *MAG (*T) | Variación Magnética / Magnetic variation (*) | Distancia / Distance (NM) | Dirección del Viraje / Turn direction | Altitud / Altitude (FT) | Velocidad / Velocity (KTS) | VPA (*) / TCH (FT) | Especificación de Navegación / Navigation specification |
|---------------------------------|---|---|-----------------------|--|--|---------------------------|---------------------------------------|-------------------------|----------------------------|--------------------|---|
| 001                             | CA  | -   | -                     | 220 (226.8)                              | -7   | -                         | -                                     | +2000                   | -200                       | -                  | RNAV 1  |
| 002                             | DF  | PR551   | -                     | -  | -7   | -                         | -                                     | +9000                   | -200                       | -                  | RNAV 1  |
| 003                             | TF  | PR552   | -                     | 350 (356.8)                              | -7   | 10                        | -                                     | -                       | -                          | -                  | RNAV 1  |
| 004                             | TF  | PR553   | -                     | 014 (021.4)                              | -7   | 7                         | -                                     | +14000                  | -                          | -                  | RNAV 1  |
| 005                             | TF  | XUDED   | -                     | 014 (021.4)                              | -7   | 45.3                      | -                                     | FL220                   | -                          | -                  | RNAV 1  |

## LIPEP-1D

| Número de serie / Serial Number | Descriptor de trayectoria / Path terminator | Identificador de punto de recorrido / Waypoint identifier | Sobrevuelo / Fly Over | Curso / derrota Course / Track *MAG (*T) | Variación Magnética / Magnetic variation (*) | Distancia / Distance (NM) | Dirección del Viraje / Turn direction | Altitud / Altitude (FT) | Velocidad / Velocity (KTS) | VPA (*) / TCH (FT) | Especificación de Navegación / Navigation specification |
|---------------------------------|---|---|-----------------------|--|--|---------------------------|---------------------------------------|-------------------------|----------------------------|--------------------|---|
| 001                             | CF  | PR557   | -                     | 220 (226.8)                              | -7   | -                         | -                                     | +3000                   | -200                       | -                  | RNAV 1  |
| 002                             | TF  | PR558   | -                     | 145 (151.9)                              | -7   | 12.5                      | -                                     | +8000                   | -200                       | -                  | RNAV 1  |
| 003                             | TF  | PR555   | -                     | 085 (092.2)                              | -7   | 24                        | -                                     | +12500                  | -                          | -                  | RNAV 1  |
| 004                             | TF  | LIPEP   | -                     | 060 (066.8)                              | -7   | 33.8                      | -                                     | +FL200                  | -                          | -                  | RNAV 1  |

## VOLAT-1D

| Número de serie / Serial Number | Descriptor de trayectoria / Path terminator | Identificador de punto de recorrido / Waypoint identifier | Sobrevuelo / Fly Over | Curso / derrota Course / Track *MAG (*T) | Variación Magnética / Magnetic variation (*) | Distancia / Distance (NM) | Dirección del Viraje / Turn direction | Altitud / Altitude (FT) | Velocidad / Velocity (KTS) | VPA (*) / TCH (FT) | Especificación de Navegación / Navigation specification |
|---------------------------------|---|---|-----------------------|--|--|---------------------------|---------------------------------------|-------------------------|----------------------------|--------------------|---|
| 001                             | CF  | PR557   | -                     | 220 (226.8)                              | -7   | -                         | -                                     | +3000                   | -200                       | -                  | RNAV 1  |
| 002                             | TF  | PR558   | -                     | 145 (151.9)                              | -7   | 12.5                      | -                                     | +8000                   | -200                       | -                  | RNAV 1  |
| 003                             | TF  | PR555   | -                     | 085 (092.2)                              | -7   | 24                        | -                                     | +12500                  | -                          | -                  | RNAV 1  |
| 004                             | TF  | VOLAT   | -                     | 085 (092.4)                              | -7   | 29.8                      | -                                     | +FL200                  | -                          | -                  | RNAV 1  |

LAS SALIDAS **BOBDI-1B**, **XUDED-1B**, **LIPEP-1D** Y **VOLAT-1D** REQUIEREN UN GRADIENTE MINIMO DE ASCENSO DE **380 FT/NM (6.3%)** HASTA ALCANZAR **13000 FT**. (THE SID'S BOBDI-1B, XUDED-1B, LIPEP-1D AND VOLAT-1D REQUIRE A MINIMUM CLIMB GRADIENT OF 380 FT/NM (6.3%) UNTIL CROSSING 13000 FT)

## REGIMEN DE ASCENSO / RATE OF CLIMB

## \*PDG: PENDIENTE DE DISEÑO DEL PROCEDIMIENTO / PROCEDURE DESIGN GRADIENT

| *PDG VEL (GS) KTS | 80  | 100 | 120 | 140 | 160  | 180  | 200  |
|-------------------|-----|-----|-----|-----|------|------|------|
| FT/MIN            | 507 | 633 | 760 | 887 | 1013 | 1140 | 1267 |

## COORDENADAS DE LOS PUNTOS DE RECORRIDO

## WAYPOINT COORDINATES

| Punto de recorrido / Waypoint | Coordenadas / Coordinates     | Punto de recorrido / Waypoint | Coordenadas / Coordinates     | Punto de recorrido / Waypoint | Coordenadas / Coordinates     |
|-------------------------------|-------------------------------|-------------------------------|-------------------------------|-------------------------------|-------------------------------|
| BOBDI                         | 21°22'45.7"N<br>105°44'48.4"W | PR553                         | 21°08'48.0"N<br>105°21'30.3"W | VOLAT                         | 20°22'02.0"N<br>104°17'56.0"W |
| LIPEP                         | 20°36'37.3"N<br>104°16'29.7"W | PR555                         | 20°23'19.5"N<br>104°49'36.2"W | XUDED                         | 21°51'03.7"N<br>105°03'44.9"W |
| PR551                         | 20°52'14.3"N<br>105°23'38.3"W | PR557                         | 20°35'22.5"N<br>105°21'23.7"W |                               |                               |
| PR552                         | 21°02'15.5"N<br>105°24'14.1"W | PR558                         | 20°24'17.7"N<br>105°15'07.9"W |                               |                               |